

Тема: Оползни, обвалы, селевые потоки.



Чрезвычайные
ситуации
природного
характера 7 класс

Данилова Ольга Валерьевна
преподаватель-организатор ОБЖ
МОУ «СОШ № 18» г. Электросталь Московская область

Словарь

- *Оползень* – смещение грунта вниз по склону под воздействием собственного веса и внешних факторов
- *Обвал* – отрыв и катастрофическое падение больших масс горных пород
- *Селевой поток (сель)* – горный поток состоящий из смеси воды, грязи и камней

Основные причины ЧС геологического характера

Классификация

Оползни	по месту образования	Горные; Подводные; Снежные; В искусственных земляных сооружениях
Обвалы	по мощности, по масштабу	Камнепады; Снежные лавины
Селевой поток	по составу переносимого материала	Грязевые потоки; Грязекаменные потоки; Водокаменные потоки.

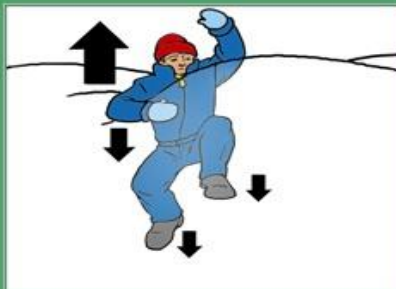
Последствия



Одной из разновидностей обвалов являются снежные лавины



Если вы попали в поток снежной лавины...



Основные предупредительные меры

Проведение защитных работ



- Строительство заградительных сооружений

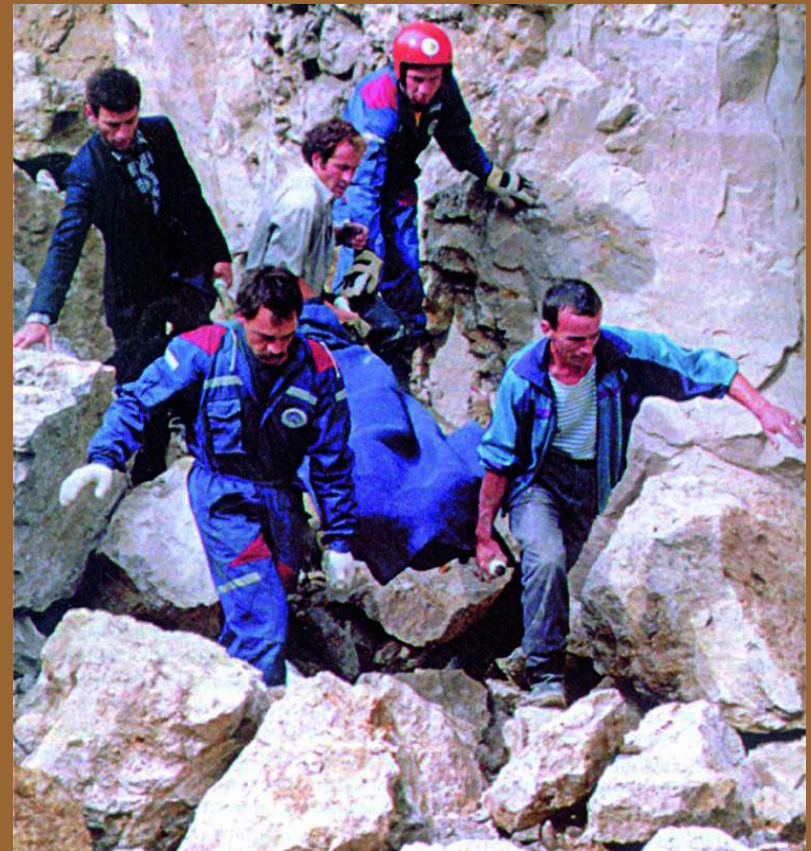


- Укрепление склонов специальной сеткой

Действия аварийно-спасательных служб



Действия аварийно-спасательных служб



Тестовое задание

Горный поток, состоящий из смеси воды и горной породы, называется:

- Обвалом
- Селем
- Оползнем

Какова основная причина образования оползней?

- Вулканическая деятельность
- Сдвиг горных пород
- Осадки и грунтовые воды

Основным поражающим фактором оползней, селей и обвалов являются:

- Удары движущихся масс горных пород
- Взрывная волна
- Раскалённые лавовые потоки

Наиболее безопасными местами в случае схода оползней, селей, обвалов являются:

- Ущелья гор
- Возвышенности
- Большие деревья с толстыми стволами

Ваши дальнейшие действия, если вы попали в зону схода снежной лавины:

- Спуститесь в долину
- Укройтесь за скалой или её выступом
- При помощи верёвок закрепитесь за большие камни

Неверно

Неверно

Неверно

Неверно

Неверно

Тест окончен