



**Здравствуйте!
С вами я - профессор
Галилео!**

- что такое ориентирование?
- что такое азимут?
- как определить нужное направление с помощью компаса?
- как еще можно определить стороны света?
- Как ориентироваться по звездам?

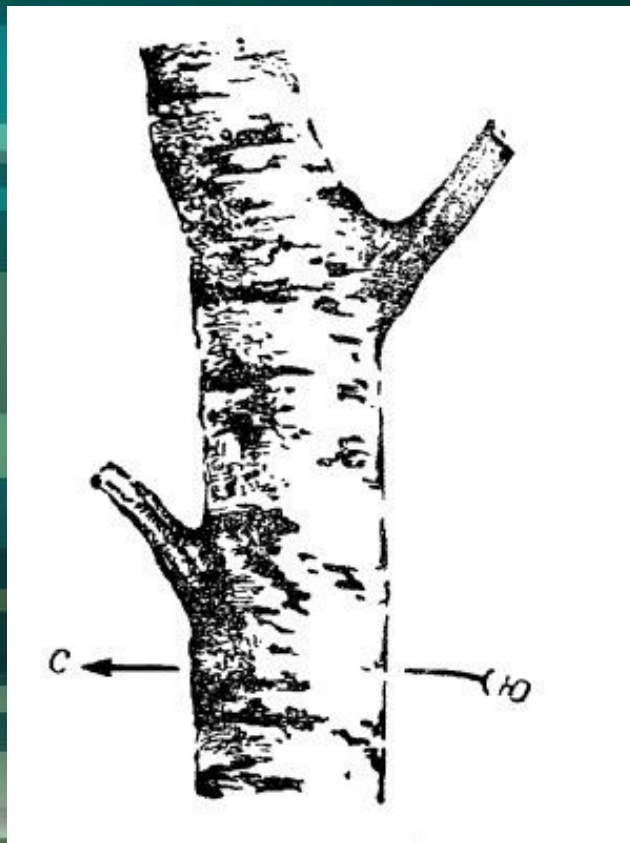


ТЕМА УРОКА

Ориентирование по местным
признакам



Кора берёзы всегда белее и чище с южной стороны.
Трещины, неровности и наросты находятся всегда
на северной стороне дерева.



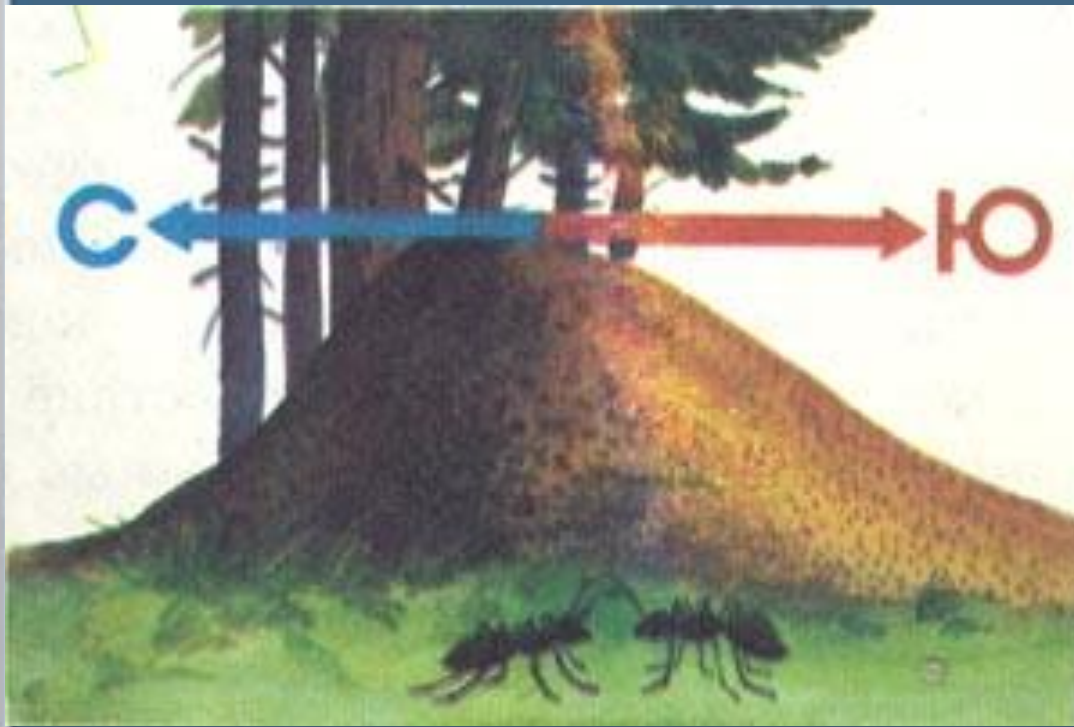
По мху

Мхи и лишайники – тенелюбивые и влаголюбивые растения -гуще растут с северной стороны деревьев и камней. Мох с северной стороны более влажный.



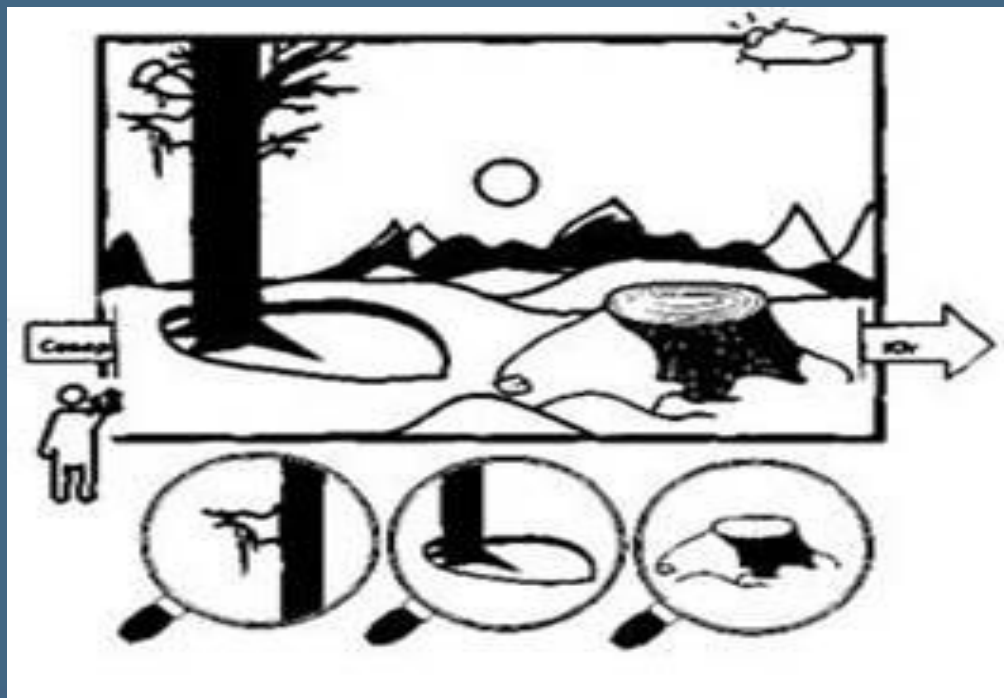
По муравейнику

Муравьи, как правило, строят свои жилища к югу от дерева или пня. Если муравейник расположен не у дерева, то его южная сторона обычно более пологая.



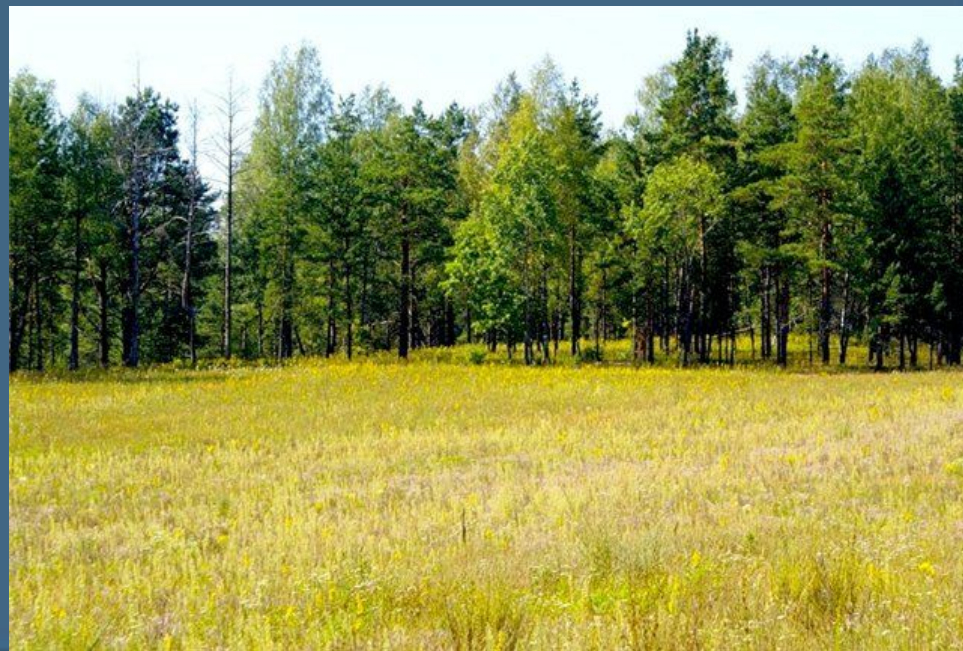
По таянию снега

Известно, что южная сторона предметов нагревается больше чем северная, соответственно и таяние снега с этой стороны происходит быстрее. Это хорошо видно на склонах оврагов, лунках у деревьев, снегу, прилипшему к камням.



По траве на опушке, поляне

Трава на северных окраинах полян а также с южной стороны отдельно стоящих деревьев, пней, больших камней весной бывает гуще. Летом же северные стороны полян выгорают. Жарким и засушливым летом роса на траве, растущей у дерева или камня, дольше сохраняется с северной стороны, а сама трава выглядит более свежей.



Грибы растут в основном с северной стороны деревьев, пней, кустарников.





На открытой лесной поляне ягоды раньше
созревают с юга.



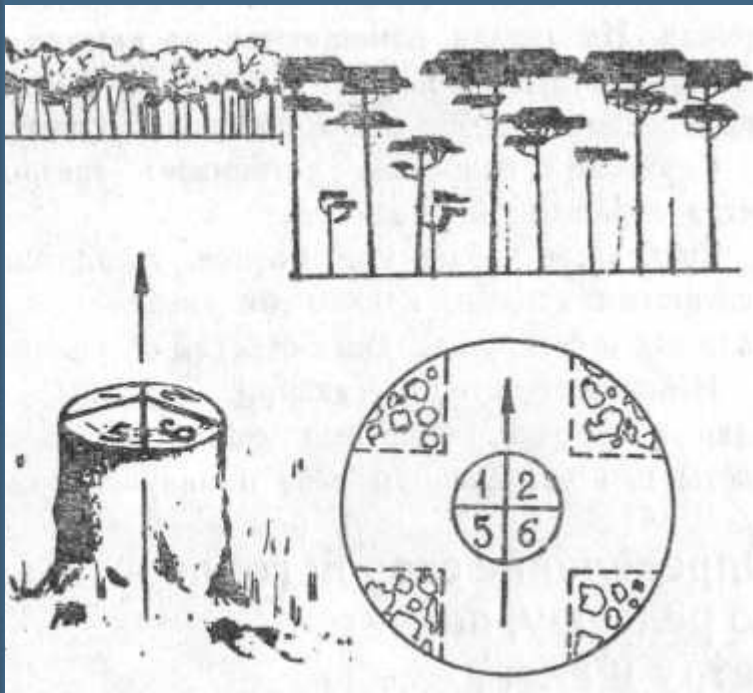


**В лесу у пней с южной стороны
ягоды брусники, черники,
морозики созревают раньше,
чем на северной.**

Определить стороны света можно по направлению полёта птиц. Осенью они летят на юг, а весной на север.



По квартальным столбам

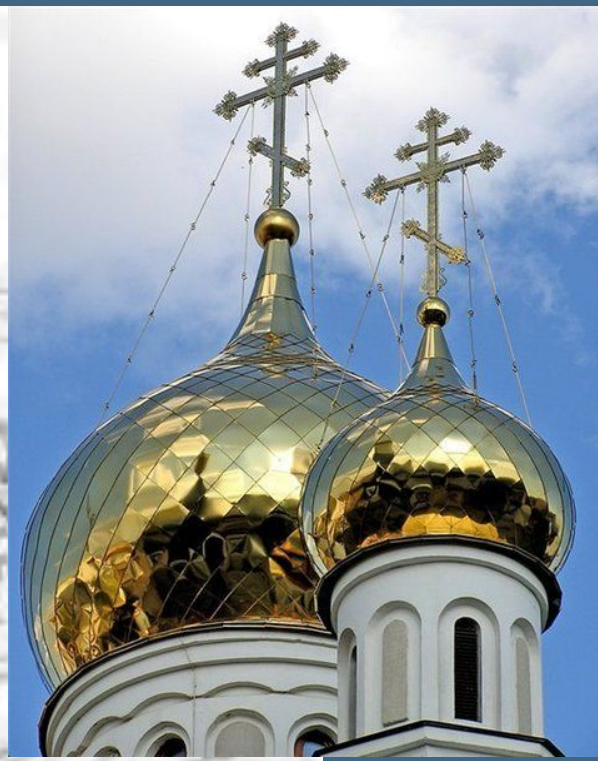
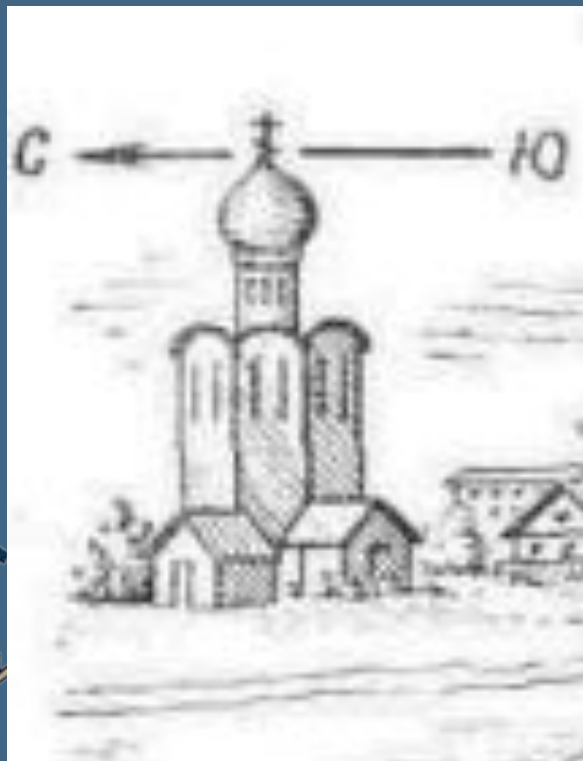


(c) German-L. 09.05.2002



По постройкам

Опущенный край нижней перекладины креста на куполе православной церкви обращен к югу, приподнятый - к северу.



По постройкам

Двери синагог и мусульманских мечетей обращены на север.



Сакма -

Полоска на земле в виде примятой травы и листьев, сдвинутых живым существом, а потому выделяющаяся более светлым оттенком от окружающей местности.



Если ветки мешают, бьют по лицу либо ниже (по груди, по животу), значит, ходили здесь низкорослые звери, но никак не люди.

Затёсы-

Сруб коры с частью древесины с обеих сторон деревьев.

Затёсы делаются вдоль малопроторенных троп



Туры-

Ориентиры сложенные из камня или толстых деревьев, обозначающие тропу.



ДОМАШНЕЕ ЗАДАНИЕ

«4» - Стр 52 – 56 читать

«5» - ответить на
вопросы стр. 56





ДОМАШНЕЕ ЗАДАНИЕ

«4» - Стр 52 – 56 читать

«5» - ответить на
вопросы стр. 56

