



**Особо
опасные
заболевания
человека**

Особо опасными заболеваниями

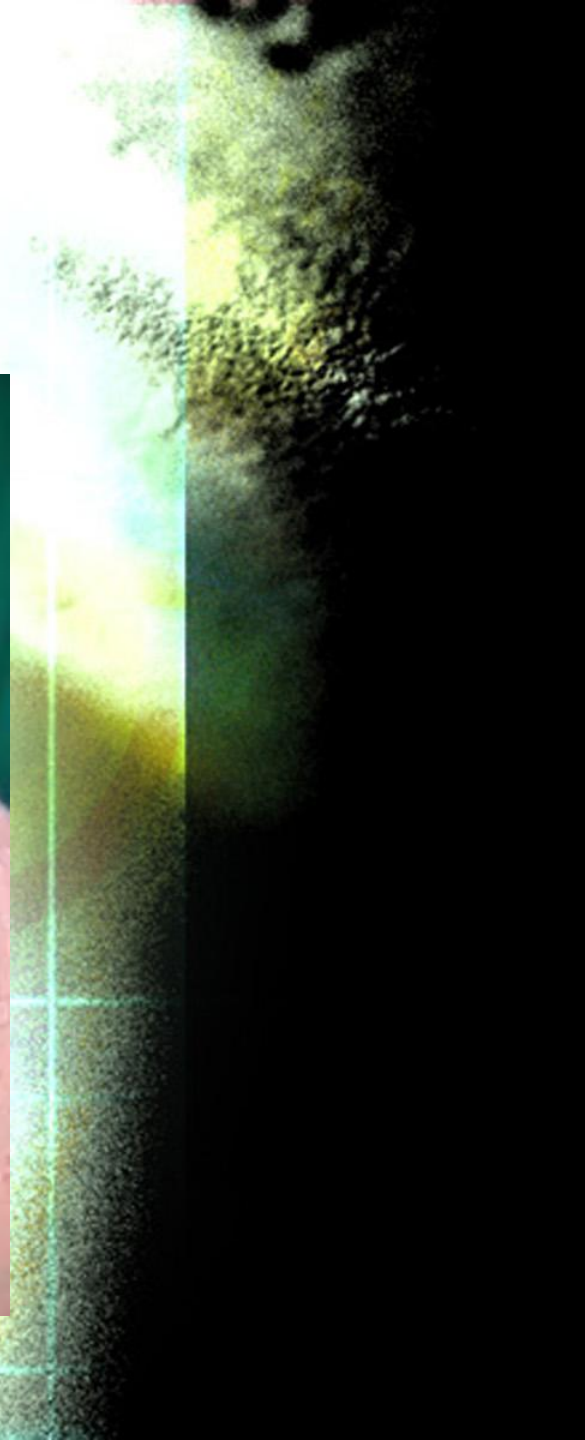
считаются те, которые в условиях
ЧС имеют тенденцию к быстрому
распространению и могут вызвать
эпидемические вспышки или
эпидемии.



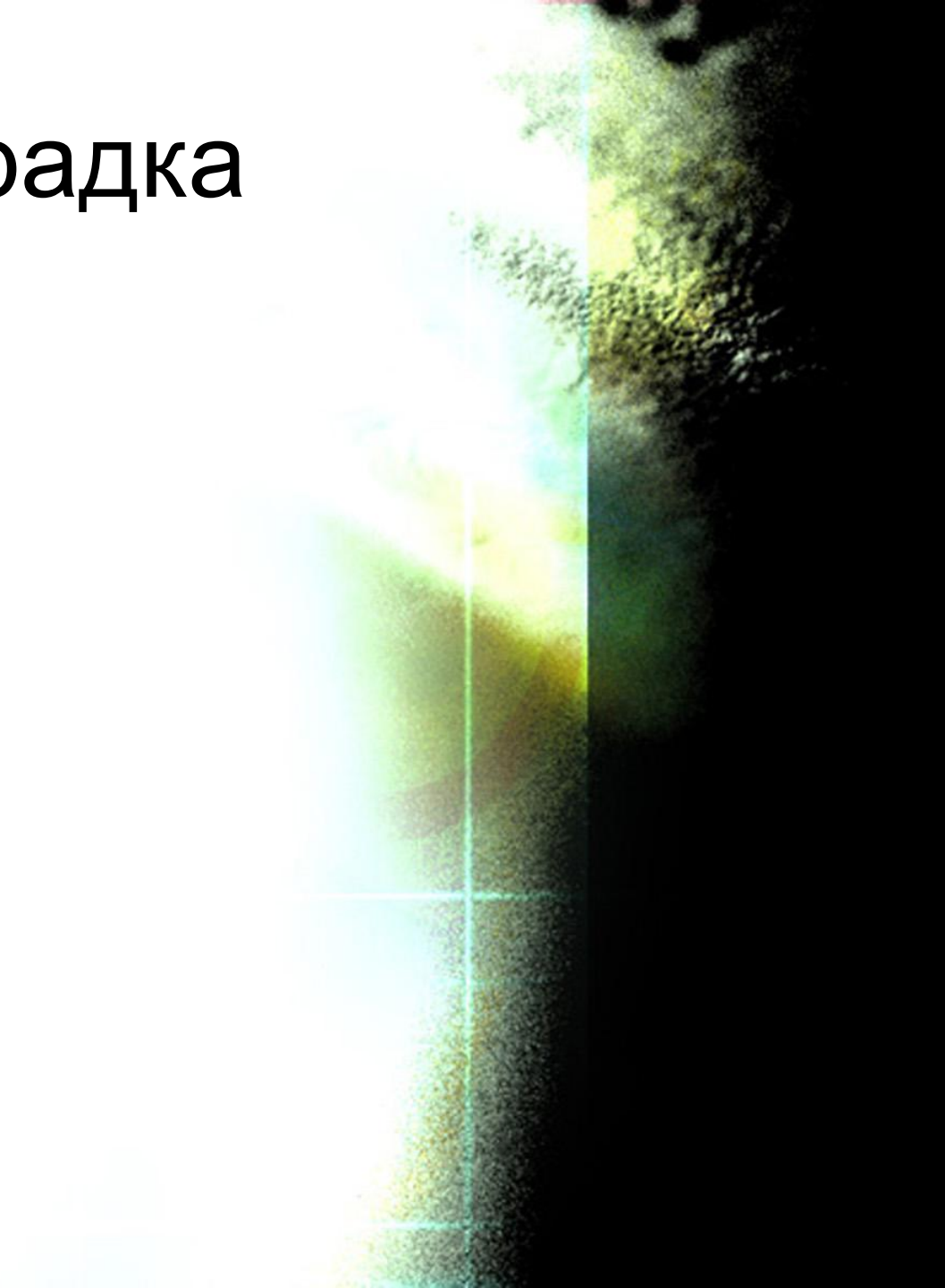
Туляремия



Сибирская язва



Желтая лихорадка



Оспа



Холера



Малярия



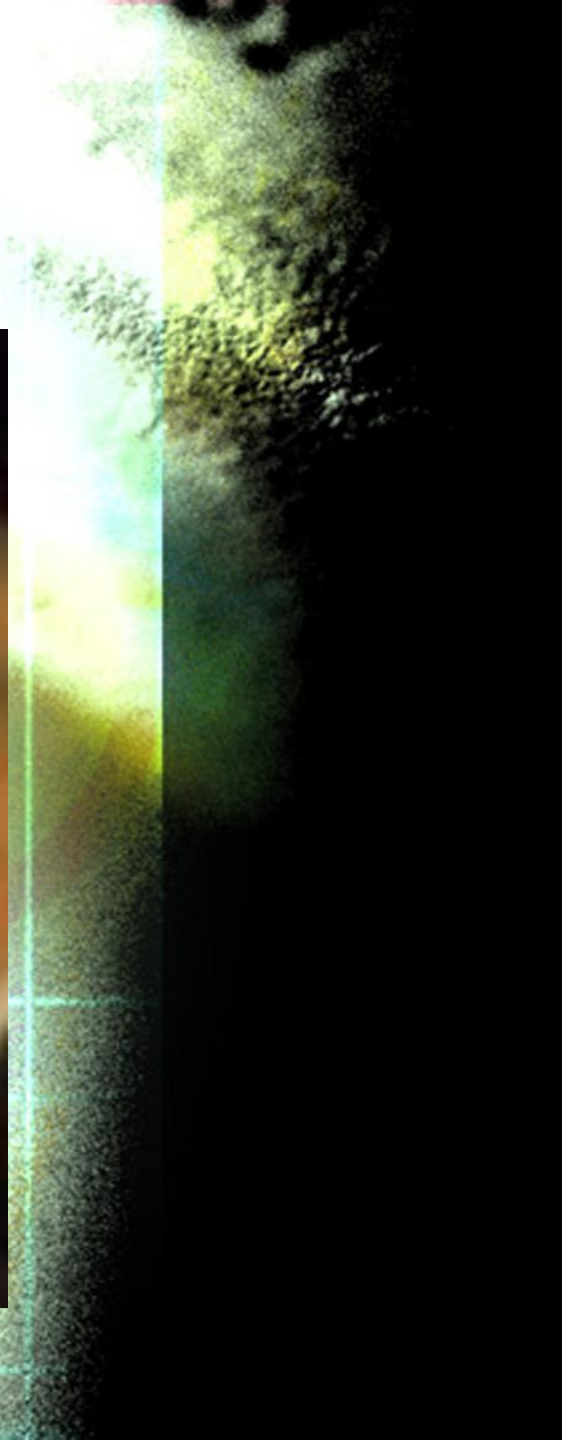
Менингококковая болезнь



Лихорадка Ласса



Чума



Крымская геморрагическая лихорадка



Инфекционные болезни возникают чаще, если:

- уровень санитарной культуры низкий;
- люди живут скученно;
- нарушаются санитарные, а также технологические правила приготовления и хранения пищи (употребляются немытые овощи и фрукты, вода берется из случайных источников);
- не соблюдаются правила личной гигиены (мытьё рук перед едой и после посещения туалета и др.).



Возбудителям свойственны:

- высокая патогенность (способность вызывать заболевания);
 - высокая устойчивость к воздействию внешней среды;
 - способность длительно сохранять жизнеспособность и вирулентность (болезнетворные свойства) в воде, продуктах питания, на предметах;
 - возможность передаваться от человека к человеку различными путями;
 - способность вызывать тяжелые клинические формы болезни, часто сопровождающиеся осложнениями и приводящие к летальному исходу.

*En Afrique, tout le monde
me meurt par la faim*

SOS SAHEL

Спасиб

о

з

а

внимание!

