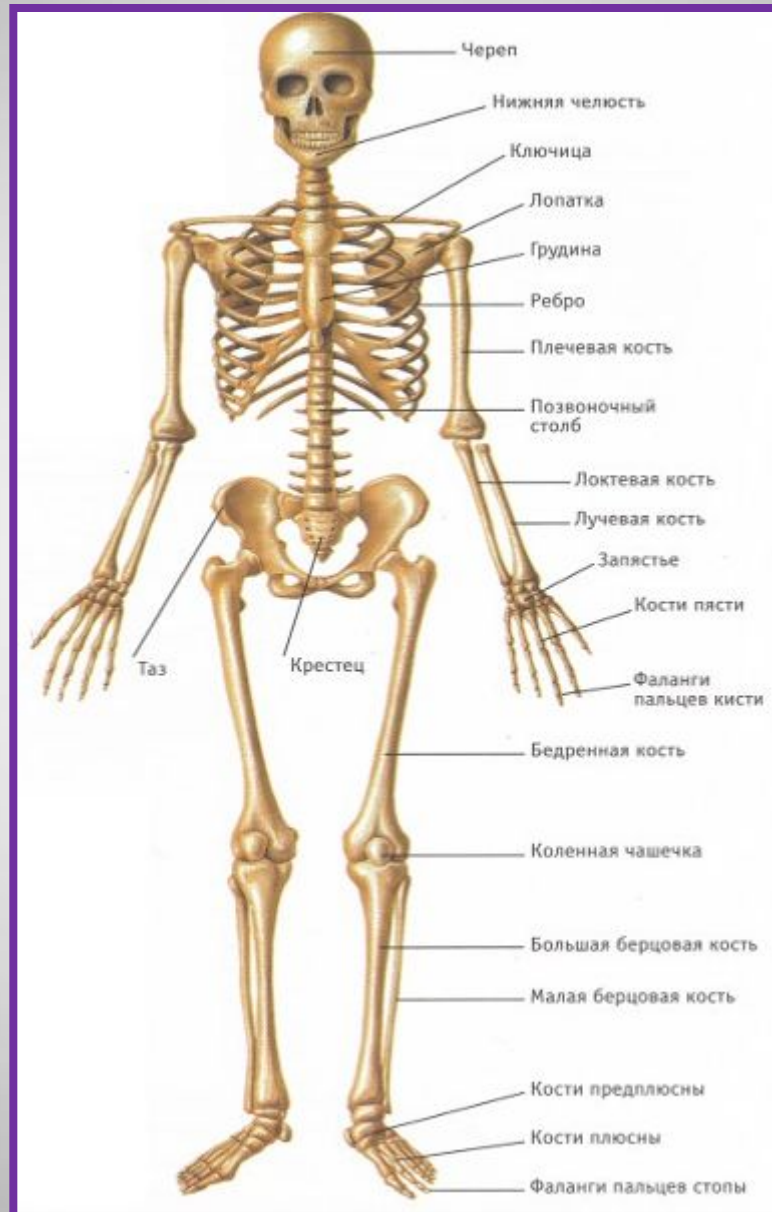


Основы оказания первой помощи при переломах



МАОУ «Лицей № 5»
Учитель ОБЖ – Щиголева Н.
Е.

Скелет человека



Перелом – нарушение целостности кости при избыточной нагрузке на нее

Виды переломов

1. По тяжести повреждения:

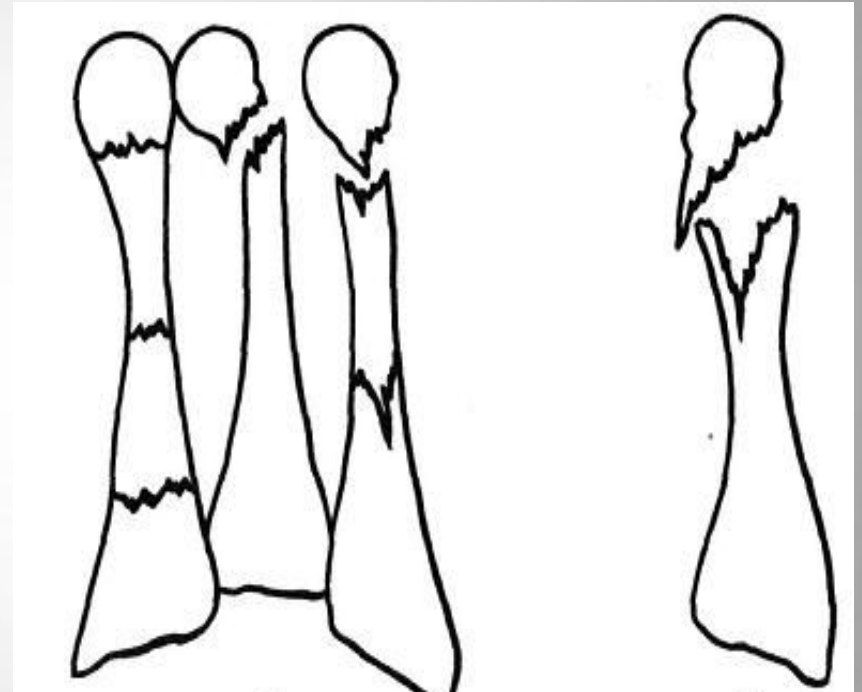
- полные
- неполные (трещины, надломы)



Виды переломов

2. По форме и направлению перелома:

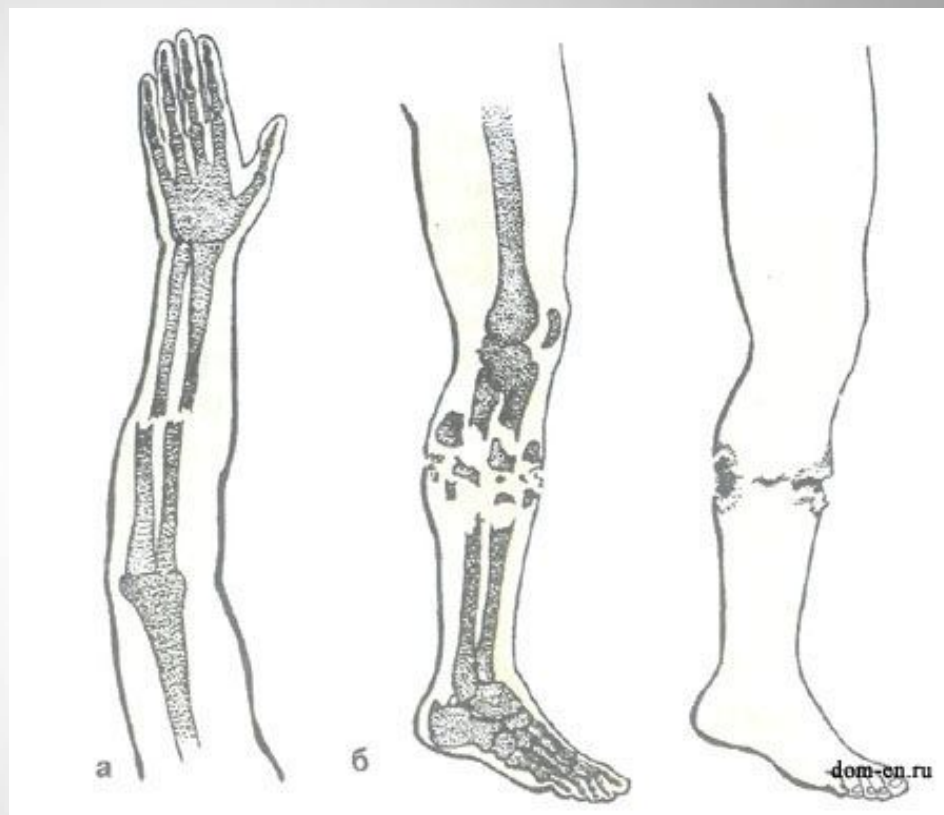
- поперечные (перпендикулярно оси кости)
- продольные (параллельно оси кости)
- косые (под острым углом к оси кости)
- винтообразные (с вращением костных обломков)
- оскольчатые (кость раздроблена на отдельные отломки)



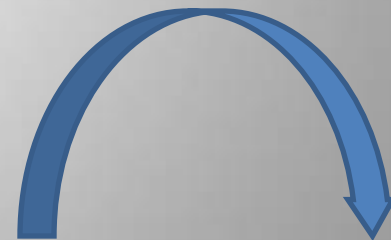
Виды переломов

3. По целостности кожных покровов:

- закрытые (не сопровождаются ранениями тканей)
- открытые (сопровождаются ранами и сообщаются с внешней средой)



Учись отличать переломы от других механических повреждений по характерным признакам



Признаки перелома

Относительные признаки перелома (свойственны и другим видам травм)

- Боль – усиливается в месте перелома
- Отек – возникает в области повреждения
- Гематома – появляется в области перелома
- Нарушение функции поврежденной конечности
- Изменение формы конечности

Абсолютные признаки перелома (характерны только для этого повреждения)

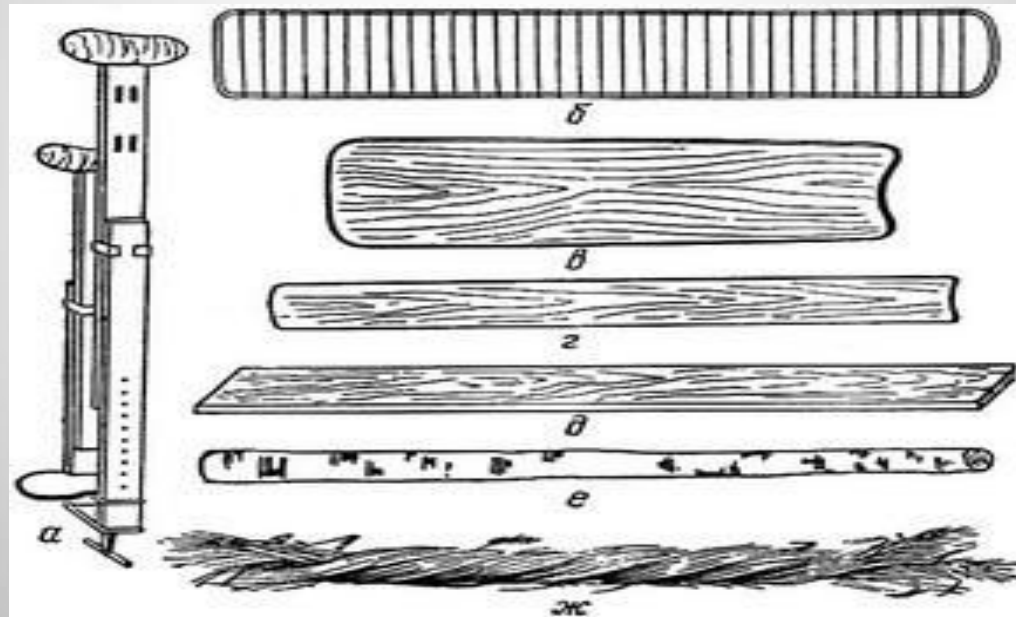
- Патологическая подвижность – конечность подвижна в том месте, где нет сустава
- Крепитация (своеобразный хруст) в месте перелома
- Костные отломки – при открытом переломе они могут быть видны в ране

Алгоритм оказания первой помощи при переломах

Общие задачи	Порядок мероприятий по оказанию первой помощи при закрытых переломах	Порядок мероприятий по оказанию первой помощи при открытых переломах
<ul style="list-style-type: none">✓ Оценить тяжесть состояния пострадавшего✓ Уменьшить боль с помощью обезболивающего средства✓ Определить, возможно ли перемещение пострадавшего до прибытия медицинского персонала (при травмах позвоночника передвигать больного нельзя)	<ol style="list-style-type: none">1. Обеспечить раненому покой2. Дать обезболивающее средство3. Имобилизовать поврежденный участок, используя шины (без особой необходимости одежду с поврежденной части тела не снимать)	<ol style="list-style-type: none">1. При наличии кровотечения остановить его известным способом2. Обработать рану3. Наложить бинтовую повязку на рану4. Провести иммобилизацию поврежденного участка

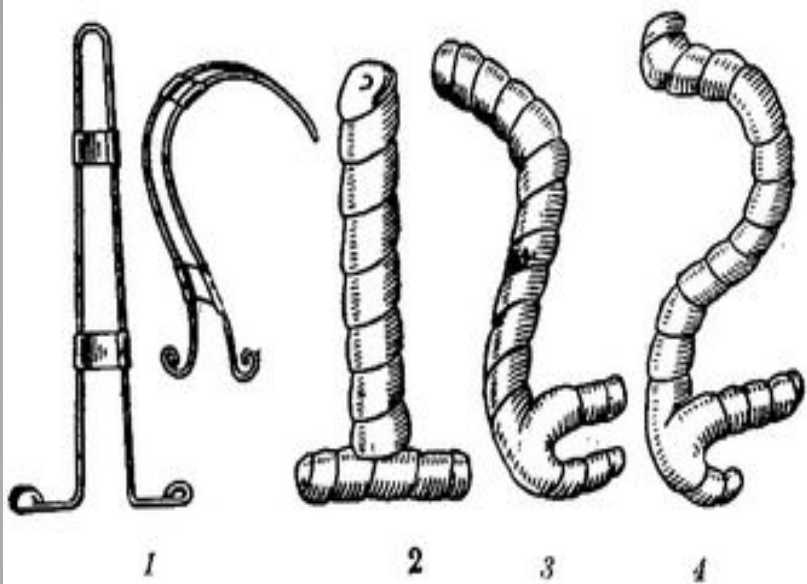
Иммобилизация – обездвиживание поврежденной конечности при переломе

Шины – приспособления, предназначенные для обездвиживания участков тела при повреждении костей



Транспортные шины: а — Дитерихса; б — Крамера; в и г — фанерные; д — ж — импровизированные.

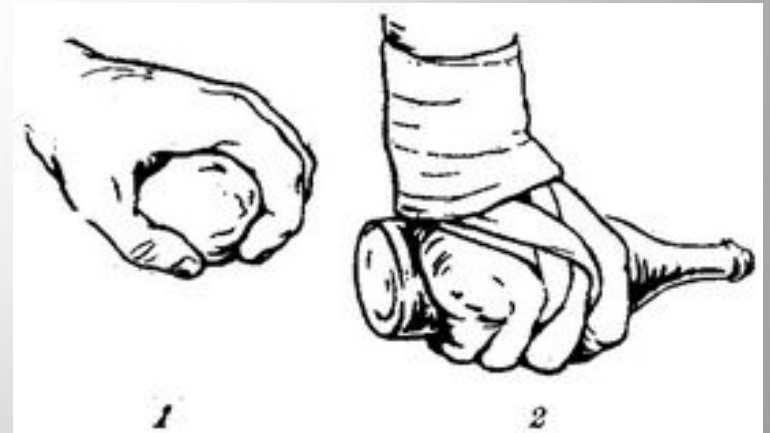
Виды иммобилизационных ШИН



Шины Белера для фаланг пальцев кисти:

1 — проволочные шины; 2 — 4 — шины, обернутые гипсовым бинтом.

Импровизированная фиксация кисти: 1 — на комке ваты; 2 — на бутылке.

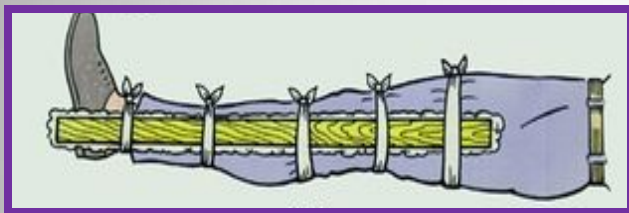


Правила иммобилизации:

Фиксировать конечность в том положении, в котором она находится после травмы, не пытаясь вправить кость на место

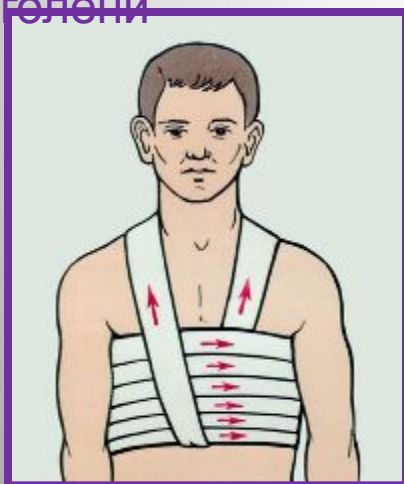
Фиксировать минимум 2 сустава (выше и ниже перелома). При травме бедра и плеча фиксировать 3 сустава

При наложении шины и наличии ран сначала остановить кровотечение и обработать рану



перелом

голеней



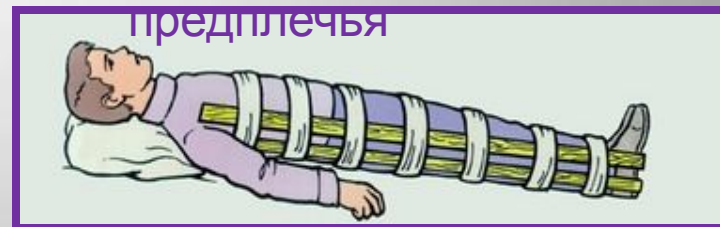
перелом

ребер



перелом

предплечья



перелом

бедра

Как сделать кости крепкими?

Частота переломов костей

