

Масько Любовь Георгиевна  
учитель начальных классов  
Муниципальное общеобразовательное учреждение  
средняя общеобразовательная школа №14  
город Мончегорск  
Мурманская область



Материалы классного часа  
УМК Школа России 1-4 классы

# Что такое сосулька?

**Сосу́лька — это ледяной сталактит (реже — висячая наледь), который образуется у краёв нависающих предметов, на скальных выступах, береговых обрывах, проводах, ветвях деревьев и т. д., а также в подземных полостях горных пород при послойном намораживании медленно стекающей или капающей воды.**

**Сосульки обычно имеют конусообразную форму с вершиной диаметром несколько миллиметров внизу. Строение сосуллек сходно со строением градин.**



# Как образуются сосульки?

**Снег на склоне крыши тает, потому что солнечные лучи нагревают его до температуры выше нуля, а стекающие капли воды у края крыши замерзают, потому что здесь температура ниже нуля. Оттаявшая вода по крыше стекает и каплями свисает с края крыши. Но под крышей температура ниже нуля, и капля, охлаждаемая к тому же испарением, замерзает.**

**На замерзшую каплю натекает следующая, также замерзающая; затем третья капля, и так далее; постепенно образуется маленький ледяной бугорок.**

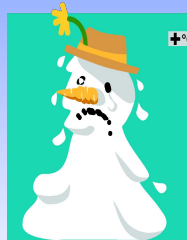


**Теплая погода, как ни печально, приносит не только весеннее настроение. В это время люди страдают от схода снега с крыш. Во время оттепели вероятность стать жертвой ледяной глыбы или гигантской сосульки очень высока. Специалисты поясняют: слежавшийся снежный покров под воздействием влажности становится в три раза тяжелее, а значит, и опаснее. Чтобы избежать серьезных ЧП, власти города принимают необходимые меры по выявлению и экстренной ликвидации снежных заносов кровель. Специалисты МЧС проверяют городские здания. Особое внимание уделяется школам, детским садам, рынкам, больницам, крупным магазинам и предприятиям.**



# Правила безопасности

Как только температура поднимется выше нуля, ледяная красота превратится в ледяную опасность.



Береги свою жизнь  
и не стань жертвой «сосулькопада»





•при движении по улицам, держись подальше от домов;

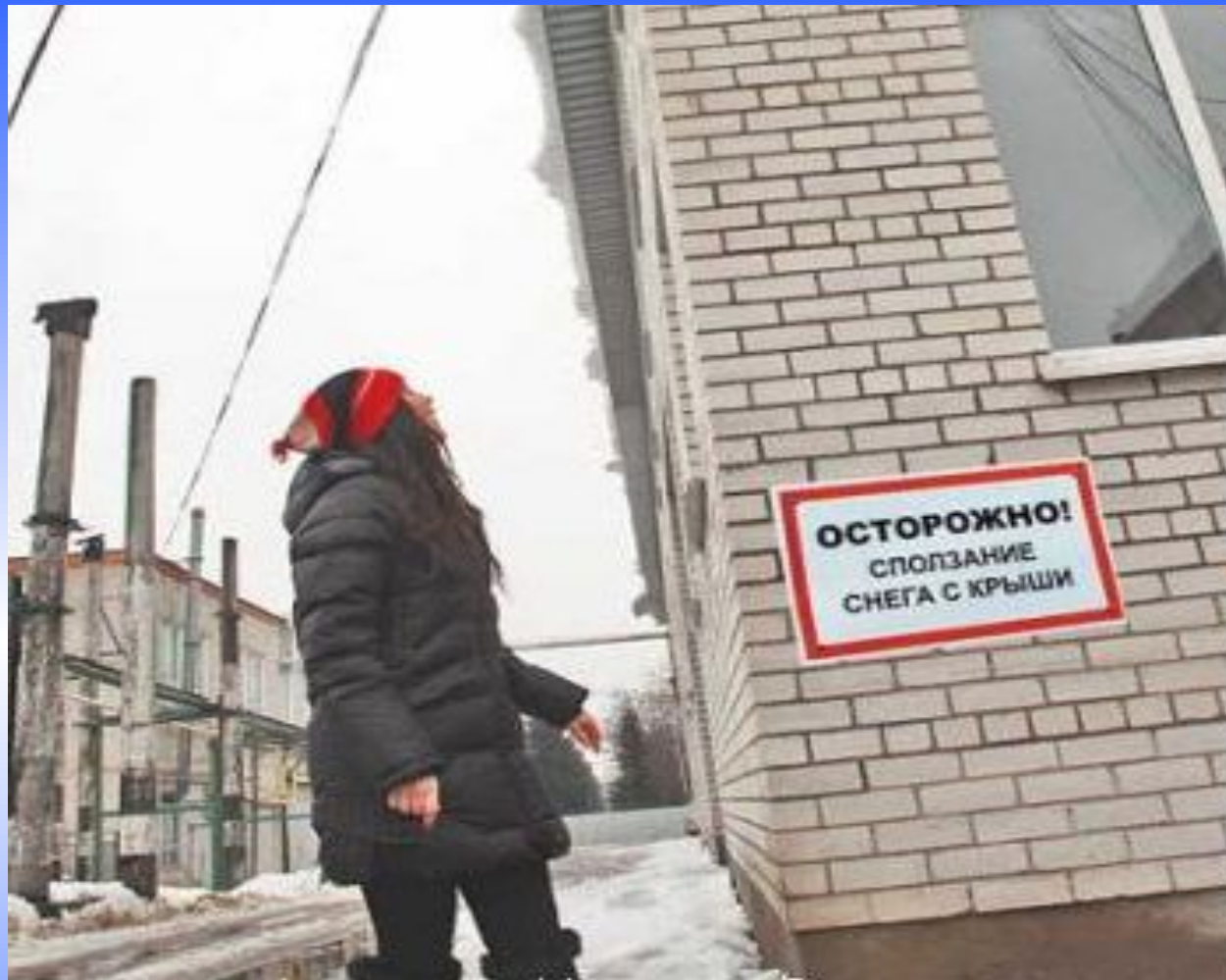


•остерегайся маршрутов под крышами и балконами зданий;



•обращай внимание на предупреждающие знаки, объявления;





•чаще всего сосульки образуются над водостоками, поэтому эти места фасадов домов бывают особенно опасны. Возможно, здесь сход снега или ледяной глыбы. Бежать от здания тоже нельзя. Нужно как можно быстрее прижаться к стене;



•старайся обходить опасные места;



**•будь осторожен, держись подальше от крыш с нацелившимися на прохожих сосульками;**



- при получении травмы обязательно обратиться к врачу за оказанием медицинской помощи.



**Но если ты все-таки стал жертвой сосульки,  
то собирай медицинские справки  
о причиненном тебе вреде и смело обращай в  
суд, внутренние органы или прокуратуру.  
Выше голову и будь осторожен!**







**Людей, которые ходят по крыше дома с лопатами и скидывают снег вниз, мы видим каждый день, но как-то не задумываемся о важности их профессии.  
Важная профессия: снегоуборщик.**



# ИСТОЧНИКИ

- <http://people.megansk.ru/wp-content/uploads/sosulka.jpg> сосулька
- [http://dic.academic.ru/pictures/wiki/files/73/lcicles\\_forming.jpg](http://dic.academic.ru/pictures/wiki/files/73/lcicles_forming.jpg) сосулька2
- [http://www.forpost.tv/img/lenta/1917\\_1268827508.jpg](http://www.forpost.tv/img/lenta/1917_1268827508.jpg) сосулька3
- <http://www.stihi.ru/pics/2009/01/11/3118.jpg> опасная зона
- [http://images04.olx.com.ua/ui/9/93/00/1290603224\\_141149300\\_3-----1290603224.jpg](http://images04.olx.com.ua/ui/9/93/00/1290603224_141149300_3-----1290603224.jpg) чистка крыш
- <http://ru.wikipedia.org/wiki/> Свободная энциклопедия
- <http://i001.radikal.ru/1001/33/10b6cbd483cf.jpg> сосульки на здании школы
- <http://www.snegochist.ru/i/ns/11.jpg> машина
- <http://rus.ruvr.ru/data/2010/01/11/1235428602/3RIA-143691> крыша
- <http://www.novayagazeta.ru/ai/article.989384/pics.1.jpg> снегоуборщики
- <http://glavred.info/images/o-00083511-n-00273823.jpg> жертва женщина
- <http://www.gorodnews.ru/aif/img/thumb.php?id=717.jpg&w=350> осторожно
- <http://kp.ru/f/4/image/20/85/178520.jpg> мальчик жертва
- [http://img.fromuz.com/forum/uploads/monthly\\_12\\_2007/post-15968-1198601486.gif](http://img.fromuz.com/forum/uploads/monthly_12_2007/post-15968-1198601486.gif) сосулька анимация
- [http://www.goodcow.ru/images/img\\_13129.jpg](http://www.goodcow.ru/images/img_13129.jpg) скорая помощь
- Осторожно! Сосульки! Рисунок автора Масько Л.Г.

