

**ОЦЕНКА и
УПРАВЛЕНИЕ**

**РИСКАМИ на
РАБОЧИХ
МЕСТАХ**

Государственная концепция по улучшению условий и охраны труда

Цель государственной концепции - переход в системе управления охраной труда от реагирования на результаты воздействия опасных и вредных производственных факторов на здоровье работников к профилактике указанного воздействия путем создания системы управления профессиональными рисками на рабочих местах.

(Приказ Минздравсоцразвития России от 23.10.2008 г. № 586 «Об утверждении Программы действий по улучшению условий и охраны труда на 2008-2010 годы»)

Государственная концепция по улучшению условий и охраны труда

- В основе системы управления профессиональными рисками - оценка условий труда на каждом рабочем месте по результатам *аттестации рабочих мест по условиям труда* с последующей реализацией мероприятий по приведению условий труда в соответствие с государственными нормативными требованиями охраны труда.

КАК СЛЕДСТВИЕ:

- перевод системы предоставления компенсаций с уровня государственного регулирования на основе централизованно утверждаемых списков по формальным признакам на индивидуально-групповой способ выявления потенциальной опасности повреждения и утраты трудоспособности на уровне предприятия.
- разработка экономического механизма в системе социального страхования, обуславливающего материальную заинтересованность работодателя улучшать условия труда.

- **Опасность** - фактор, способный причинить травму или ущерб здоровью человека.
- **Риск** - сочетание вероятности наступления опасного события и тяжести травмы или ущерба для человеческого здоровья, вызванных этим событием .

- **Профессиональный риск** - вероятность причинения вреда здоровью в результате воздействия вредных и (или) опасных производственных факторов при исполнении работником обязанностей по трудовому договору или в иных случаях, установленных настоящим Кодексом, другими федеральными законами. Порядок оценки уровня профессионального риска устанавливается федеральным органом исполнительной власти, осуществляющим функции по выработке государственной политики и нормативно-правовому регулированию в сфере труда с учетом мнения Российской трехсторонней комиссии по регулированию социально-трудовых отношений.
- (ст. 209 ТК РФ в редакции ФЗ № 238-ФЗ от 18.07.2011г.)

- **Управление профессиональными рисками** - комплекс взаимосвязанных мероприятий, включающих в себя меры по выявлению, оценке и снижению уровней профессиональных рисков. Положение о системе управления профессиональными рисками утверждается федеральным органом исполнительной власти, осуществляющим функции по выработке государственной политики и нормативно-правовому регулированию в сфере труда с учетом мнения Российской трехсторонней комиссии по регулированию социально-трудовых отношений.
(ст. 209 ТК РФ в редакции ФЗ № 238-ФЗ от 18.07.2011г.)

Типы опасностей (ГОСТ ИСО 12100-1-2001)

Опасность
раздавливания

Эргономические
опасности

Опасность
тепловая

Опасность
удариться

Опасность
споткнуться

Опасность
наматывания



Опасность
прокалывания

Опасность
поражения
электричеством

Опасность от
воздействия
материалов
и веществ

Опасность
разрубания

Опасность,
создаваемая
излучением

Понятия Риск и Опасность

Агрессивное поведение

Травмы

Острые зубы

Раны

Острые когти

Царапины



Неприятный запах

Аллергия

Паразиты

Заражение паразитами

Неконтролируемые движения

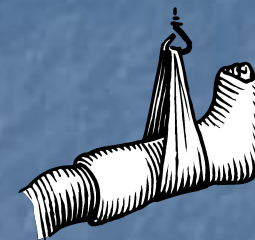
Ушибы



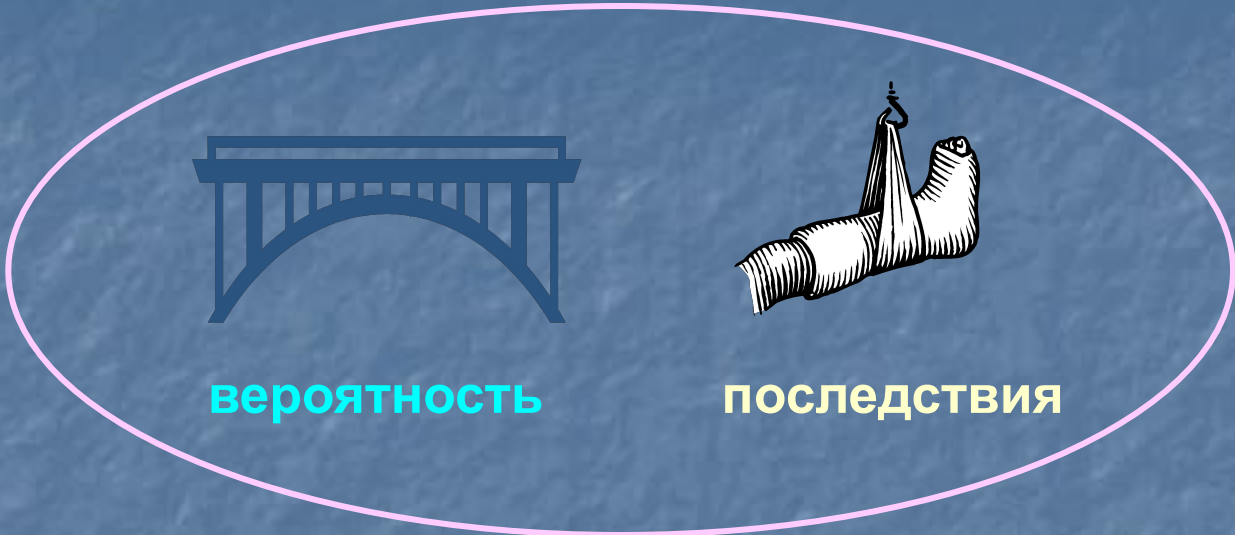
опасность



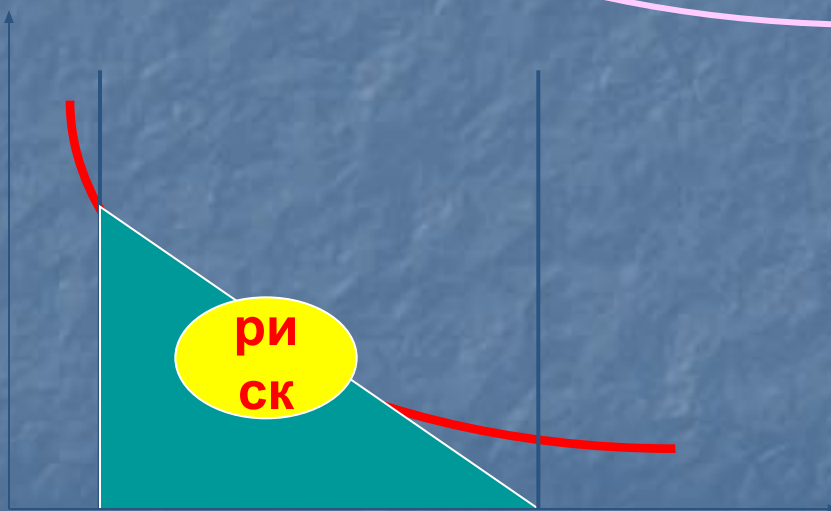
вероятность



последствия



Вероятность



Наименьший
риск

Тяжесть
последствий

Возможные наиболее
тяжкие последствия

<p>1 Небольшие</p>	<p>Событие вызывает кратковременное заболевание или нарушение здоровья, которые не предполагают обращение за медицинской помощью.</p>
<p>2 Средние</p>	<p>Событие вызывает значительные и длительные последствия. Вызывает от 3 до 30 дней отсутствия на работе</p>
<p>3 Серьезные</p>	<p>Событие вызывает постоянные и необратимые повреждения. Предполагает стационарное лечение и вызывает отсутствие на работе более 30 дней.</p>

**1 Вероятность
малая**

**Событие, которое
возникает редко и
нерегулярно**

**2 Вероятность
средняя**

**Событие, которое
возникает время от
времени, но нерегулярно**

**3 Вероятность
высокая**

**Событие, которое
возникает часто и
регулярно.**

Таблица оценки рисков

	Последствия		
	Небольшие	Средние	Серьезные
Вероятность			
Малая	1 Мало значимый риск	2 Малый риск	3 Умеренный риск
Средняя	2 Малый риск	3 Умеренный риск	4 Значительный риск
Высокая	3 Умеренный риск	4 Значительный риск	5 Недопустимый риск

Этапы оценки и управления рисками

- **ШАГ 1:** Определите опасности
- **ШАГ 2:** Определите, кто может пострадать и каким образом
- **ШАГ 3:** Оцените риски и решите, где существующие меры безопасности отвечают требованиям, а где необходимо ввести дополнительные меры
- **ШАГ 4:** Запишите Ваши выводы
- **ШАГ 5:** Проанализируйте Вашу оценку и проверьте ее, если это необходимо



Не усложняйте

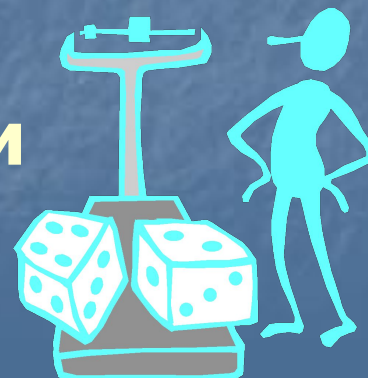
- Уменьшить риски, находящиеся в зоне высоких рисков

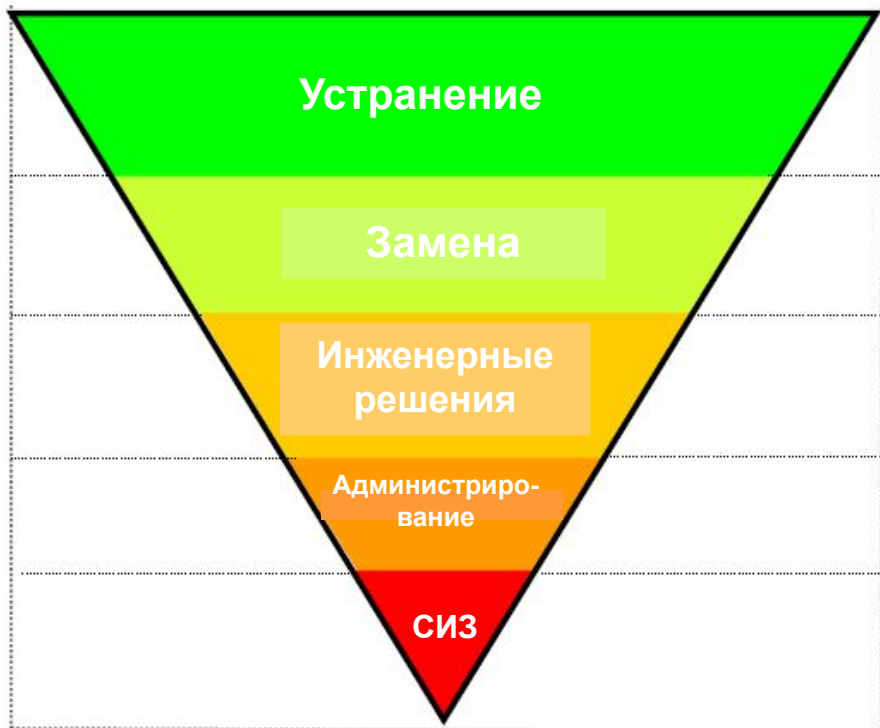


- Определить мероприятия для снижения риска



- Оценить остаточные риски



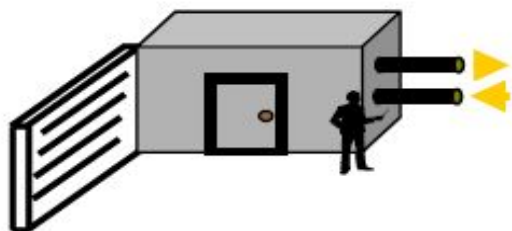


Для высоких рисков:

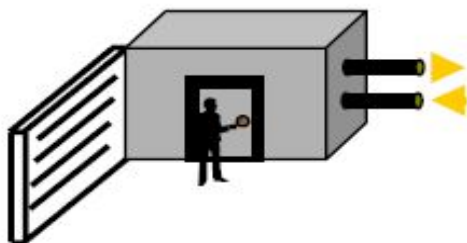
- Устранение риска выдачей СИЗ или усилением административного контроля – **недопустимо!** Сигнал **СТОП!**
- Применение инженерных решений, включая изоляцию, применимо, но должно использоваться с осторожностью.
- Полное устранение или замена предпочтительны!

- Что явилось причиной происшествия?
- Человек или оборудование?

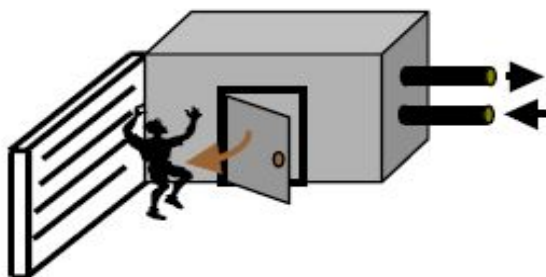
ВХОД В ПОМЕЩЕНИЕ ФИЛЬТРАЦИИ



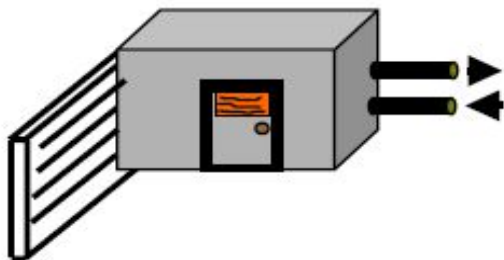
Работник должен
производить уборку в
комнате фильтрации,
имеющей высокое
давление



Работник выполнял это
задание 19 лет и всегда
отключал оборудование,
снимаая давление.
Он забыл это сделать



Когда он открыл дверь, она с
силой распахнулась и
прижала его к стене



Работник погиб

Ваше решение
– работник или
оборудование?

- = OHSAS 18001:2007. Occupational health and safety management systems - Requirements - «Системы менеджмента профессиональной безопасности и здоровья – Требования» (Корпоративный стандарт)
- = ILO – OSH 2001 / МОТ-СУОТ 2001. Руководство по системам управления охраной труда - *Guidelines on occupational safety and health management systems*
- = ГОСТ 12.0.230- 2007 ССБТ. Общие требования к системам управления безопасностью и гигиеной труда. (Межгосударственный стандарт)
- = Р 2.2.1766-03. Руководство по оценке профессионального риска для здоровья работников. Организационно-методические основы, принципы и критерии оценки.

*Руководство
по системам
управления
охраной труда*

*MOT-СУОТ 2001
ILO-OSH 2001*



МЕЖДУНАРОДНОЕ БЮРО ТРУДА · ЖЕНЕВА

СУОТ – набор взаимосвязанных или взаимодействующих между собой элементов, устанавливающих политику и цели по охране труда и механизм достижения этих целей.

OHSAS 18001:2007

OCCUPATIONAL HEALTH AND SAFETY ASSESSMENT SERIES

Occupational health and safety management systems – Requirements

ICS 03.100.01; 13.100

**IDT – полностью
идентичен
МОТ-СУОТ 2001**

**Утвержден в РФ в
качестве
национального
стандарта**

