

**ОЦЕНКА и
УПРАВЛЕНИЕ**

**РИСКАМИ на
РАБОЧИХ
МЕСТАХ**

Государственная концепция по улучшению условий и охраны труда

Цель государственной концепции - переход в системе управления охраной труда от реагирования на результаты воздействия опасных и вредных производственных факторов на здоровье работников к профилактике указанного воздействия путем создания системы управления профессиональными рисками на рабочих местах.

(Приказ Минздравсоцразвития России от 23.10.2008 г. № 586 «Об утверждении Программы действий по улучшению условий и охраны труда на 2008-2010 годы»)

Государственная концепция по улучшению условий и охраны труда

- В основе системы управления профессиональными рисками - оценка условий труда на каждом рабочем месте по результатам *аттестации рабочих мест по условиям труда* с последующей реализацией мероприятий по приведению условий труда в соответствие с государственными нормативными требованиями охраны труда.

КАК СЛЕДСТВИЕ:

- перевод системы предоставления компенсаций с уровня государственного регулирования на основе централизованно утверждаемых списков по формальным признакам на индивидуально-групповой способ выявления потенциальной опасности повреждения и утраты трудоспособности на уровне предприятия.
- разработка экономического механизма в системе социального страхования, обуславливающего материальную заинтересованность работодателя улучшать условия труда.

- **Опасность** - фактор, способный причинить травму или ущерб здоровью человека.
- **Риск** - сочетание вероятности наступления опасного события и тяжести травмы или ущерба для человеческого здоровья, вызванных этим событием .

- **Профессиональный риск** - вероятность причинения вреда здоровью в результате воздействия вредных и (или) опасных производственных факторов при исполнении работником обязанностей по трудовому договору или в иных случаях, установленных настоящим Кодексом, другими федеральными законами. Порядок оценки уровня профессионального риска устанавливается федеральным органом исполнительной власти, осуществляющим функции по выработке государственной политики и нормативно-правовому регулированию в сфере труда с учетом мнения Российской трехсторонней комиссии по регулированию социально-трудовых отношений.
- (ст. 209 ТК РФ в редакции ФЗ № 238-ФЗ от 18.07.2011г.)

- **Управление профессиональными рисками** - комплекс взаимосвязанных мероприятий, включающих в себя меры по выявлению, оценке и снижению уровней профессиональных рисков. Положение о системе управления профессиональными рисками утверждается федеральным органом исполнительной власти, осуществляющим функции по выработке государственной политики и нормативно-правовому регулированию в сфере труда с учетом мнения Российской трехсторонней комиссии по регулированию социально-трудовых отношений.
(ст. 209 ТК РФ в редакции ФЗ № 238-ФЗ от 18.07.2011г.)

Типы опасностей (ГОСТ ИСО 12100-1-2001)

Опасность
раздавливания

Эргономические
опасности

Опасность
тепловая

Опасность
удариться

Опасность
споткнуться

Опасность
наматывания



Опасность
прокалывания

Опасность
поражения
электричеством

Опасность от
воздействия
материалов
и веществ

Опасность
разрубания

Опасность,
создаваемая
излучением

Понятия Риск и Опасность

Агрессивное поведение

Травмы

Острые зубы

Раны

Острые когти

Царапины



Неприятный запах

Аллергия

Паразиты

Заражение паразитами

Неконтролируемые движения

Ушибы

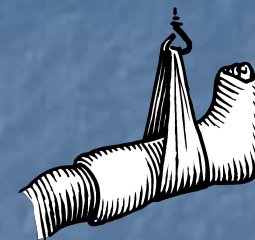
Понятия Риск и Опасность



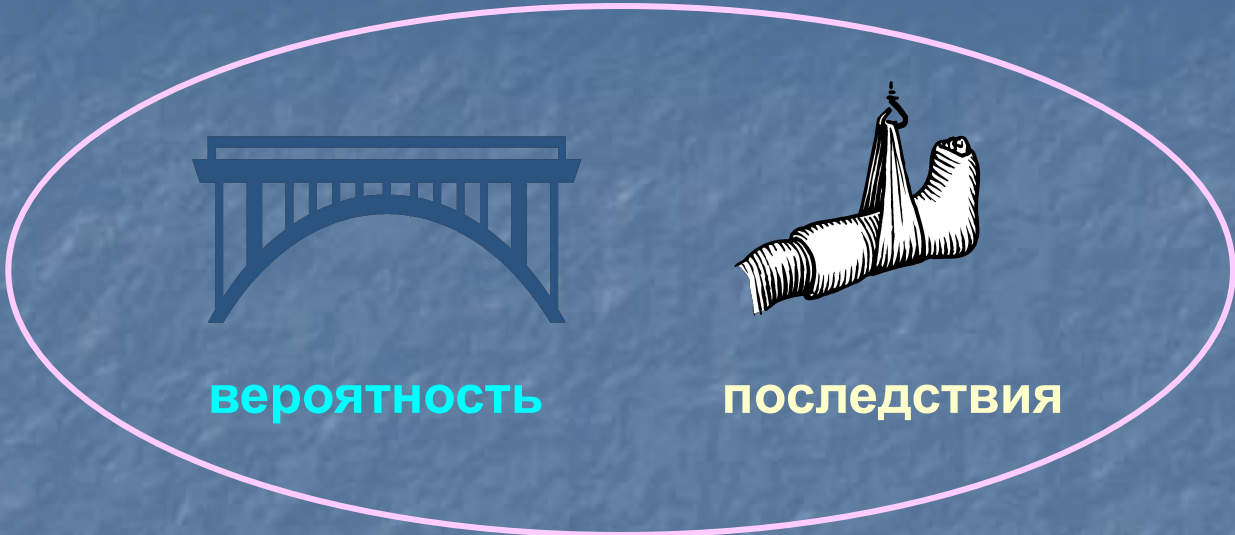
опасность



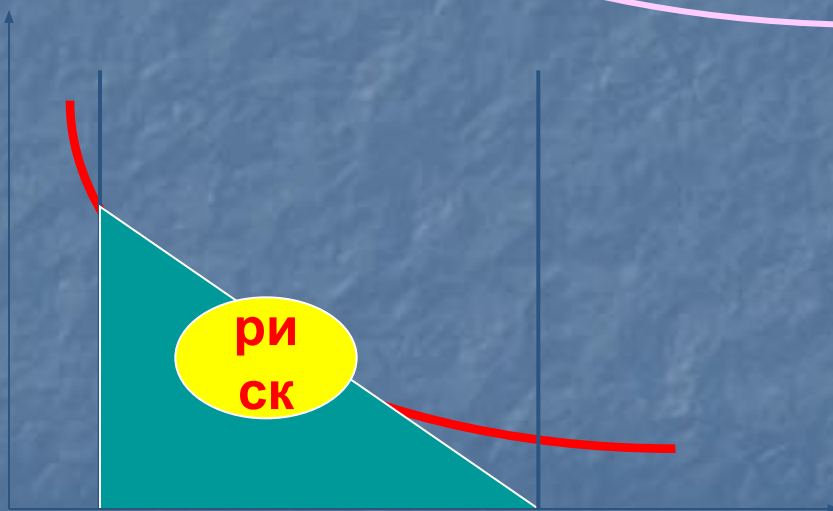
вероятность



последствия



Вероятность



Наименьший
риск

Тяжесть
последствий

Возможные наиболее
тяжкие последствия

<p>1 Небольшие</p>	<p>Событие вызывает кратковременное заболевание или нарушение здоровья, которые не предполагают обращение за медицинской помощью.</p>
<p>2 Средние</p>	<p>Событие вызывает значительные и длительные последствия. Вызывает от 3 до 30 дней отсутствия на работе</p>
<p>3 Серьезные</p>	<p>Событие вызывает постоянные и необратимые повреждения. Предполагает стационарное лечение и вызывает отсутствие на работе более 30 дней.</p>

**1 Вероятность
малая**

**Событие, которое
возникает редко и
нерегулярно**

**2 Вероятность
средняя**

**Событие, которое
возникает время от
времени, но нерегулярно**

**3 Вероятность
высокая**

**Событие, которое
возникает часто и
регулярно.**

Таблица оценки рисков

	Последствия		
	Небольшие	Средние	Серьезные
Вероятность			
Малая	1 Мало значимый риск	2 Малый риск	3 Умеренный риск
Средняя	2 Малый риск	3 Умеренный риск	4 Значительный риск
Высокая	3 Умеренный риск	4 Значительный риск	5 Недопустимый риск

Этапы оценки и управления рисками

- **ШАГ 1:** Определите опасности
- **ШАГ 2:** Определите, кто может пострадать и каким образом
- **ШАГ 3:** Оцените риски и решите, где существующие меры безопасности отвечают требованиям, а где необходимо ввести дополнительные меры
- **ШАГ 4:** Запишите Ваши выводы
- **ШАГ 5:** Проанализируйте Вашу оценку и проверьте ее, если это необходимо



Не усложняйте

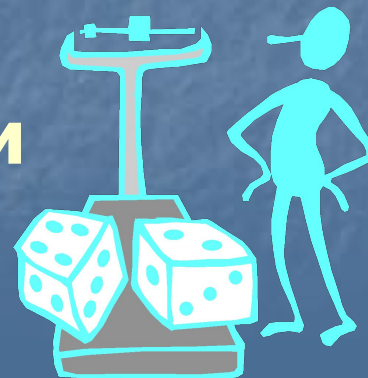
- Уменьшить риски, находящиеся в зоне высоких рисков

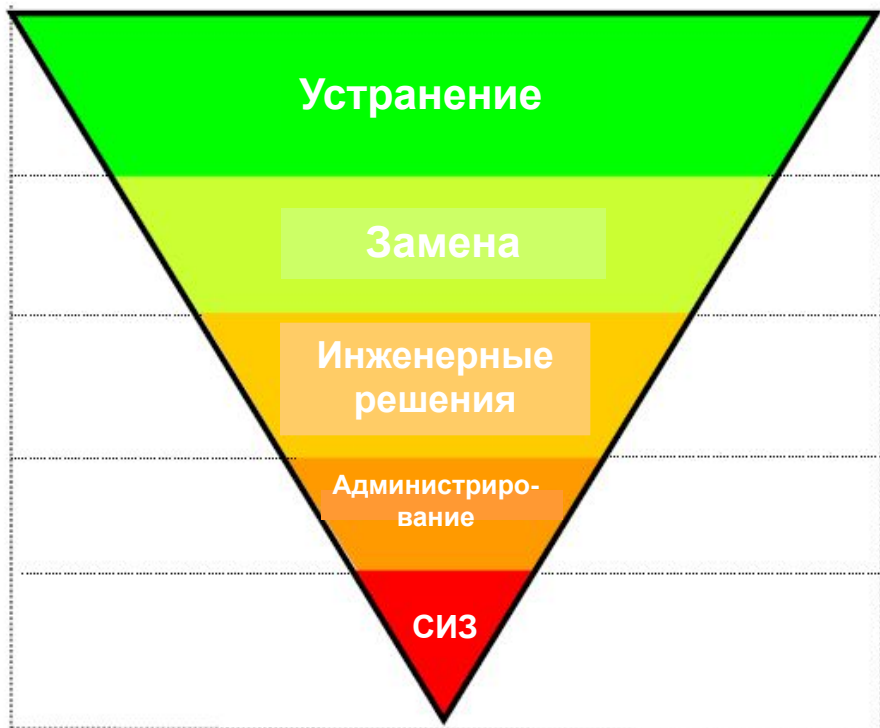


- Определить мероприятия для снижения риска



- Оценить остаточные риски



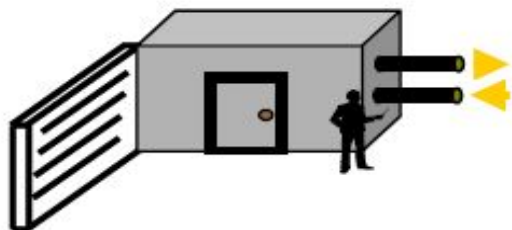


Для высоких рисков:

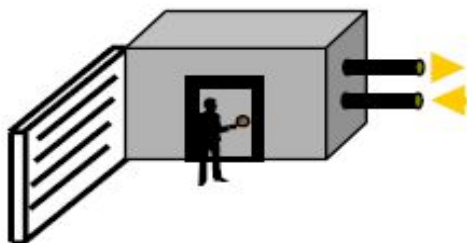
- Устранение риска выдачей СИЗ или усилением административного контроля – **недопустимо!** Сигнал **СТОП!**
- Применение инженерных решений, включая изоляцию, применимо, но должно использоваться с осторожностью.
- Полное устранение или замена предпочтительны!

- Что явилось причиной происшествия?
- Человек или оборудование?

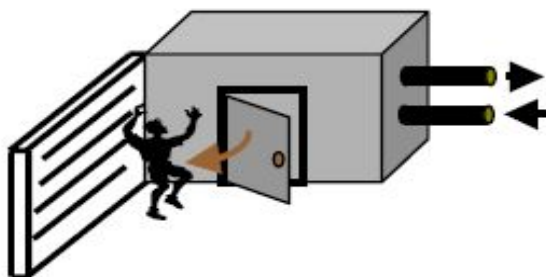
ВХОД В ПОМЕЩЕНИЕ ФИЛЬТРАЦИИ



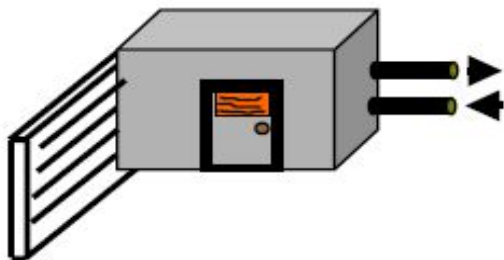
Работник должен
производить уборку в
комнате фильтрации,
имеющей высокое
давление



Работник выполнял это
задание 19 лет и всегда
отключал оборудование,
снимая давление.
Он забыл это сделать



Когда он открыл дверь, она с
силой распахнулась и
прижала его к стене



Работник погиб

Ваше решение
– работник или
оборудование?

- = OHSAS 18001:2007. Occupational health and safety management systems - Requirements - «Системы менеджмента профессиональной безопасности и здоровья – Требования» (Корпоративный стандарт)
- = ILO – OSH 2001 / МОТ-СУОТ 2001. Руководство по системам управления охраной труда - *Guidelines on occupational safety and health management systems*
- = ГОСТ 12.0.230- 2007 ССБТ. Общие требования к системам управления безопасностью и гигиеной труда. (Межгосударственный стандарт)
- = Р 2.2.1766-03. Руководство по оценке профессионального риска для здоровья работников. Организационно-методические основы, принципы и критерии оценки.

*Руководство
по системам
управления
охраной труда*

*MOT-СУОТ 2001
ILO-OSH 2001*



МЕЖДУНАРОДНОЕ БЮРО ТРУДА · ЖЕНЕВА

СУОТ – набор взаимосвязанных или взаимодействующих между собой элементов, устанавливающих политику и цели по охране труда и механизм достижения этих целей.

OHSAS 18001:2007

OCCUPATIONAL HEALTH AND SAFETY ASSESSMENT SERIES

Occupational health and safety management systems – Requirements

ICS 03.100.01; 13.100

**IDT – полностью
идентичен
МОТ-СУОТ 2001**

**Утвержден в РФ в
качестве
национального
стандарта**

