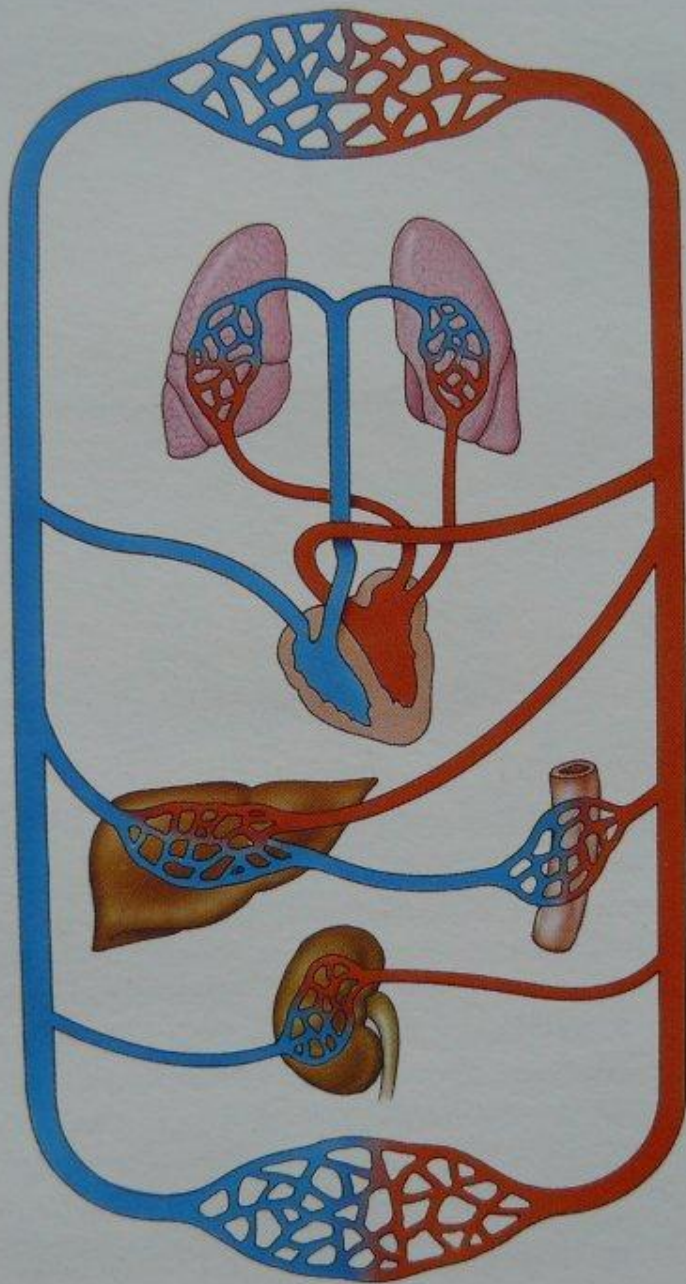


Презентация к занятию  
преподавателя ОБЖ  
МОУ СОШ 5  
Бендус Олега Васильевича

***Первая медицинская помощь  
при остановке  
сердечной деятельности***

г. Белореченск



# Схема сердечно- сосудистой системы

# Сердце – орган кровеносной системы



**Что такое пульс?**

# Как проверить пульс?



# Признаки клинической смерти

- Отсутствуют:
  - ✓ сознание;
  - ✓ самостоятельное дыхание;
  - ✓ реакция на боль;
  - ✓ Пульс на сонной артерии.
    - Зрачок широкий, не реагирует на свет.

# Реакция зрачка на свет.



# Обеспечение проходимости дыхательных путей





# Искусственное дыхание



# ***Непрямой массаж сердца***



# *Непрямой массаж сердца с ИСКУССТВЕННЫМ ДЫХАНИЕМ*





СПАСИБО ЗА ВНИМАНИЕ