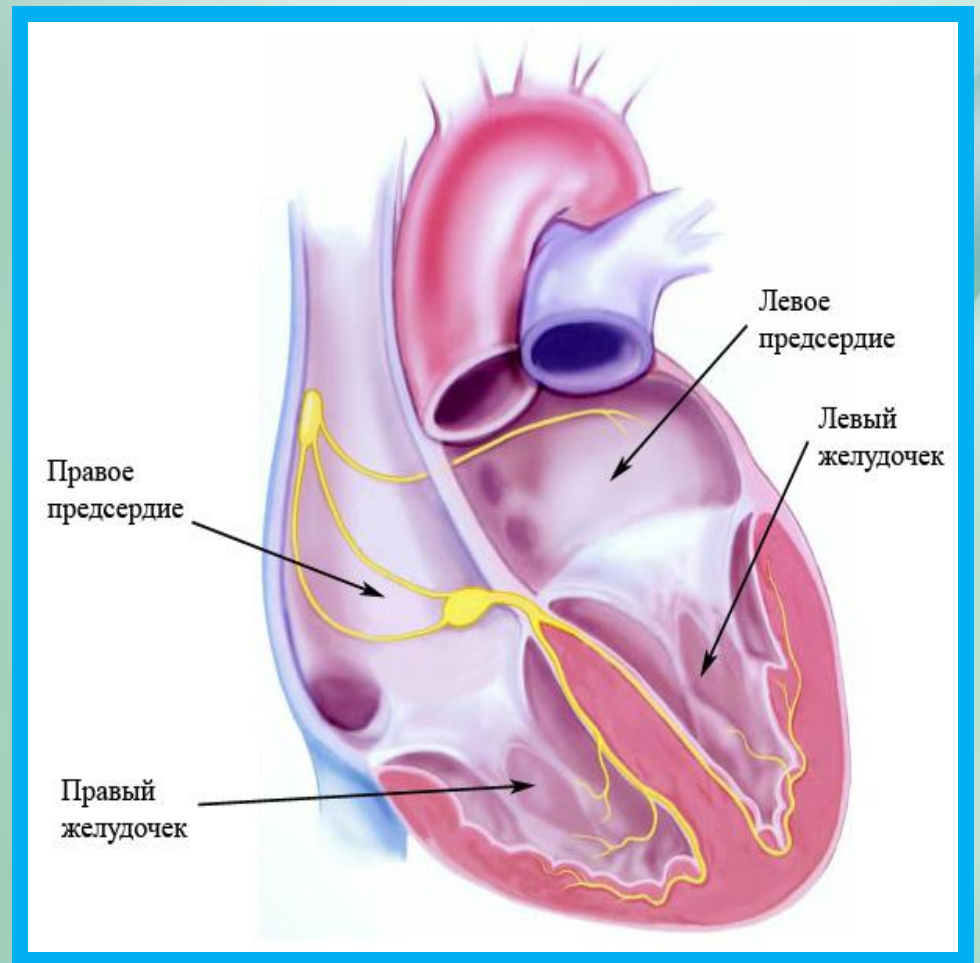


# Первая медицинская помощь при остановке сердца





**Сердце** - это полый мышечный орган, состоящий из четырех камер: двух предсердий и двух желудочков. Между этими камерами имеются клапаны, которые пропускают кровь только в одном направлении.



# Работа сердца

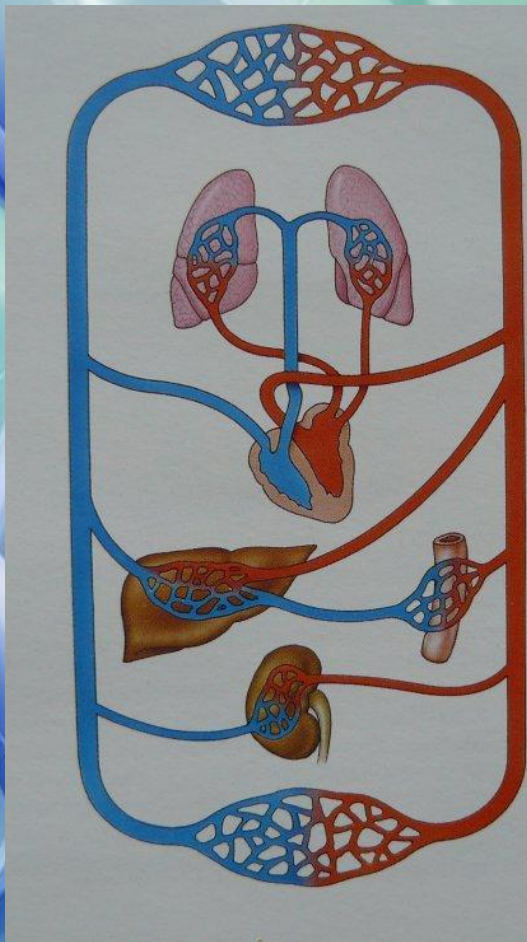


Сокращение предсердий – 0,1  
сек

Сокращение желудочков - 0,3  
сек

Расслабление сердца – 0.4 сек

# Схема сердечно-сосудистой системы



У здоровых людей  
максимальное кровяное  
давление – около 120 мм рт.  
ст., минимальное – 70-80 мм  
рт.ст.

Повышение кровяного  
давления – гипертония,  
понижение – гипотония.



**Пульс** - это ритмическое колебание артериальной стенки, возникающее при каждом сокращении сердца.

По пульсу можно узнать количество сокращений сердца в минуту.

## Как определить пульс пострадавшего?

1. Определяйте пульс только кончиками двух пальцев. Положите их справа от кадыка, без нажима.
2. Скользите пальцами назад, по стороне кадыка, так, чтобы они попали в вертикальную бороздку между ним и мышцей, расположенной сбоку от него.
3. Если вы не почувствовали пульс сразу, надавите кончиками пальцев чуть ближе и чуть дальше от кадыка, пока не почувствуете биение.



# Что такое первая помощь?

**Первая помощь** — это совокупность простых, целесообразных мер по охране здоровья и жизни пострадавшего от травмы или внезапно заболевшего человека.



# Признаки клинической смерти

Отсутствуют:

- ✓ сознание;
  - ✓ самостоятельное дыхание;
  - ✓ реакция на боль;
  - ✓ Пульс на сонной артерии.
- 
- Зрачок широкий, не реагирует на свет.

# Реакция зрачка на свет.



1. Приподнять большим пальцем верхнее веко.  
Если темно, посветить на зрачок электрическим фонариком
2. Посмотреть на зрачок.

Если зрачок сузился — значит, есть реакция зрачка на свет.

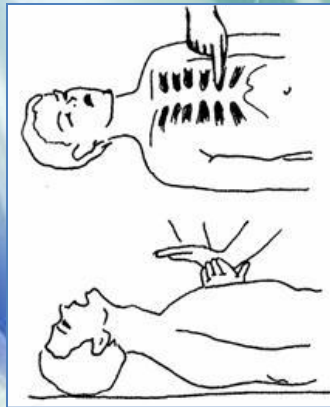
Если зрачок после попадания света на него остался широким — значит, отсутствует реакция зрачка на свет.



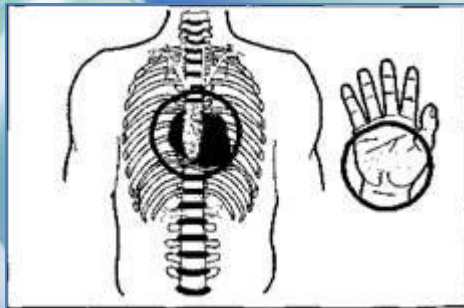
# Обеспечение проходимости дыхательных путей



# Как выполняется непрямой массаж сердца?



**1. РАСПОЛОЖИТЬ ЛАДОНЬ ВЫШЕ МЕЧЕВИДНОГО ОТРОСТКА**  
так, чтобы большой палец был направлен на подбородок или живот пострадавшего.



**2. ПЕРЕМЕСТИТЬ ЦЕНТР ТЯЖЕСТИ НА ГРУДНУЮ КЛЕТКУ ПОСТРАДАВШЕГО**  
И проводить непрямой массаж сердца прямыми руками.



**3. НАДАВИТЬ НА ГРУДНУЮ КЛЕТКУ**  
и продавливать ее на 3-4 см с частотой не реже 60 раз в минуту.  
Каждое следующее нажатие начинайте только после того, как грудная клетка вернется в исходное положение!

# Правила выполнения искусственного дыхания



запрокидывание  
ГОЛОВЫ



выдвижение челюсти



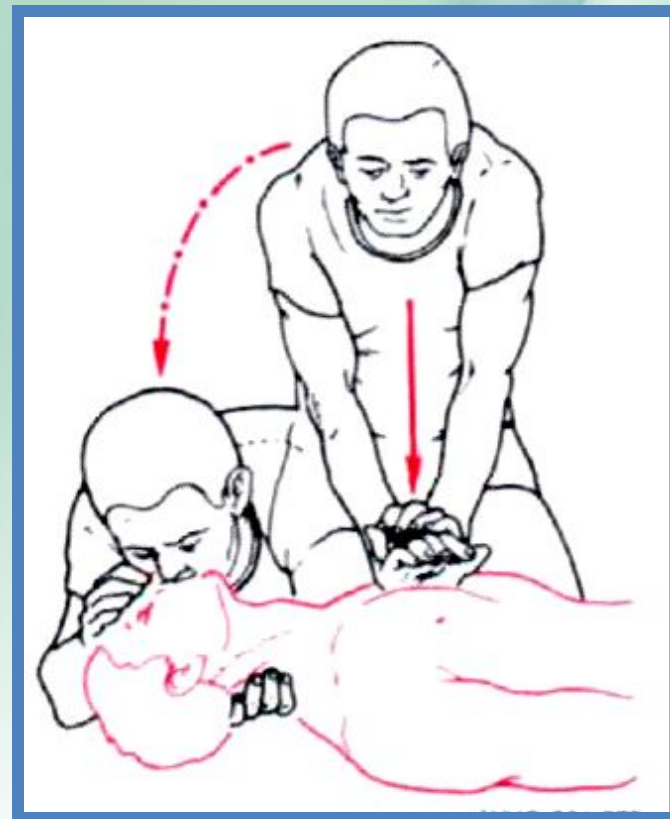
метод «рот в рот»



метод «рот в нос»



# Сочетание непрямого массажа сердца и ИВЛ



# «Азбука» элементарной реанимации

1. Проверить у пострадавшего наличие пульса на сонной артерии.
2. Проверить наличие дыхания.
3. Уложить пострадавшего на спину на твердую поверхность, расстегнуть одежду, стесняющую грудь, обеспечить свободную проходимость дыхательных путей.
4. Встать рядом с пострадавшим слева от него на колени.
5. Если нет пульса на сонной артерии и дыхания, срочно приступить к реанимации, начать делать искусственное дыхание и непрямой массаж сердца.
6. Проводить реанимацию до прибытия врачебной помощи.

# **Ответьте на вопросы:**

- 1. Что такое первая помощь?**
- 2. Как определить пульс пострадавшего?**
- 3. Как выполняется непрямой массаж сердца?**
- 4. Что происходит с сердцем во время массажа?**
- 5. Что такое искусственная вентиляция легких?**
- 6. Расскажите о правилах выполнения искусственного дыхания.**