

Первая медицинская помощь при повреждении скелета



**«Теперь, когда мы умеем летать по
небу, как птицы, плавать по воде, как
рыбы, нам осталось одно –
научиться жить на Земле, как люди».**

Бернард Шоу

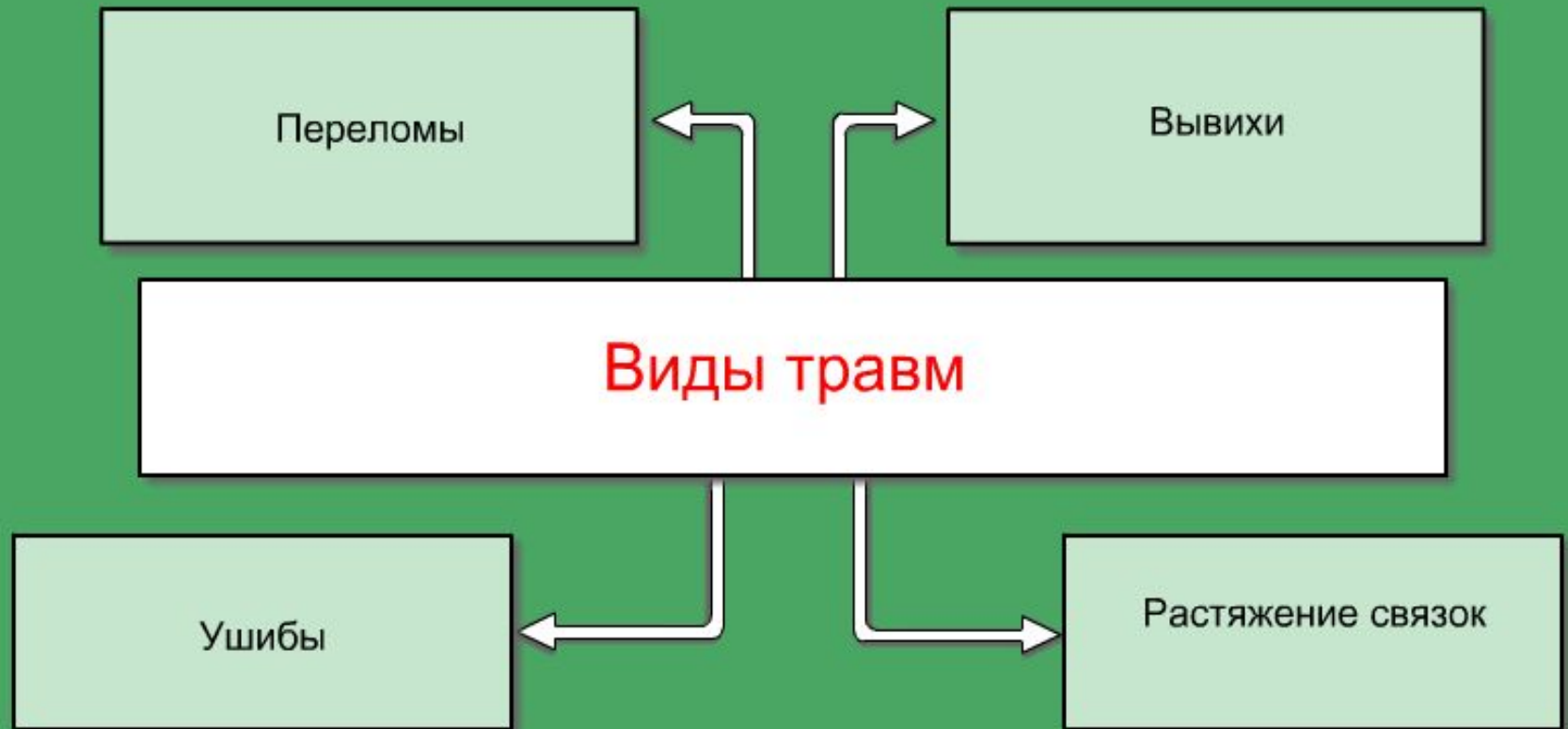
ЕЖЕГОДНО В РОССИИ ГИБНЕТ:

- бытовой и производственный травматизм – **100 тыс.человек**
- в ДТП – **30 тыс.человек**
- тонет – **15 тыс.человек**

ЕЖЕДНЕВНО в результате несчастных случаев погибает **400 человек**

ОЧЕВИДЕЦ ПРОИСШЕСТВИЯ –

СПАСИТЕЛЬ ПОСТРАДАВШЕГО ?



В словарь:

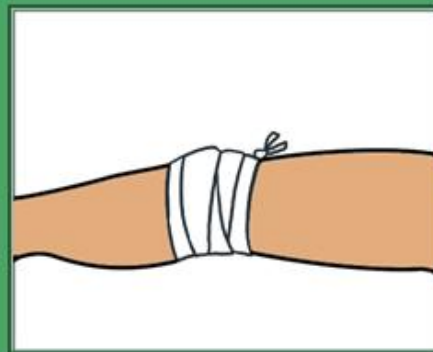
- **Ушиб** – повреждение тканей и органов без нарушения целостности внешних покровов.
- **Растяжение связок** – частичный разрыв волокон связки.
- **Перелом** – полное или частичное нарушение целостности кости.
- **Вывих** – стойкое смещение суставных костей, при котором головка одной кости выходит из суставной ямки другой.
- **Иммобилизация** – обеспечение неподвижности

ушиб

ПЕРВАЯ МЕДИЦИНСКАЯ ПОМОЩЬ ПРИ УШИБАХ



Растяжения связок



Первая медицинская помощь при разрывах связок и мышц

1. На поврежденное место положить холод

2. Наложить тугую повязку и обеспечить покой

3. В качестве обезболивающего средства дать пострадавшему таблетки анальгина

4. Для уменьшения отека конечности, ей следует придать возвышенное положение

5. Обратиться к врачу

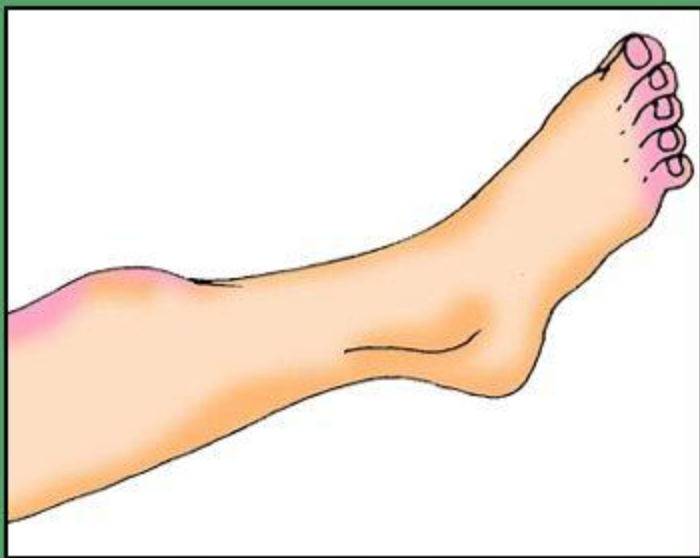


Признаки вывихов

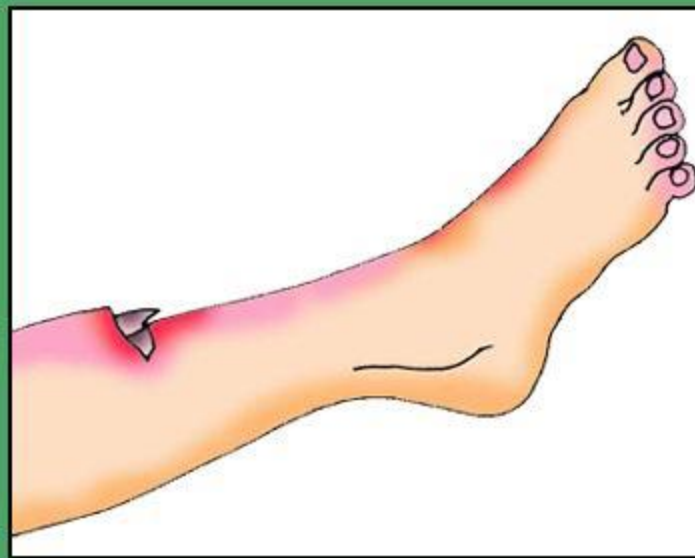


Перелом

ПОНЯТИЕ О ПЕРЕЛОМЕ

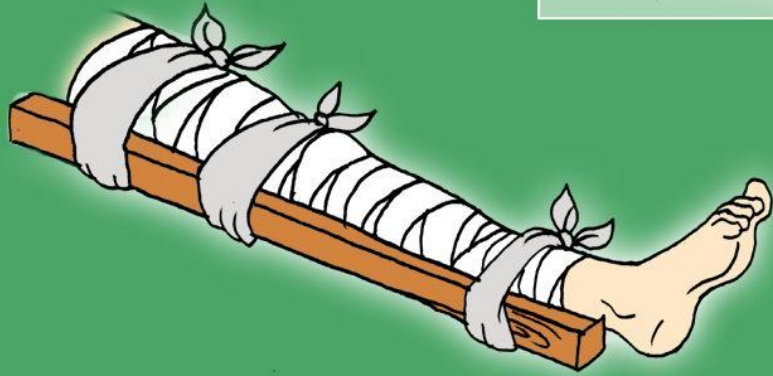
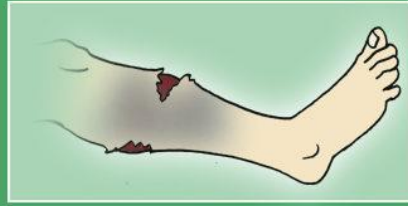


ЗАКРЫТЫЙ ПЕРЕЛОМ

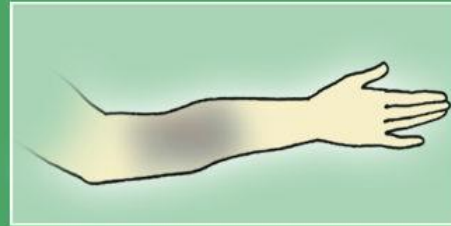


ОТКРЫТЫЙ ПЕРЕЛОМ

ПЕРВАЯ ПОМОЩЬ
ПРИ ОТКРЫТЫХ ПЕРЕЛОМАХ



ПЕРВАЯ ПОМОЩЬ
ПРИ ЗАКРЫТЫХ ПЕРЕЛОМАХ



Оказание помощи при переломах



ПРАВИЛА НАЛОЖЕНИЯ ШИННОЙ ПОВЯЗКИ



ПРИ ПЕРЕЛОМЕ
ОДНОЙ КОСТИ ГОЛЕНИ



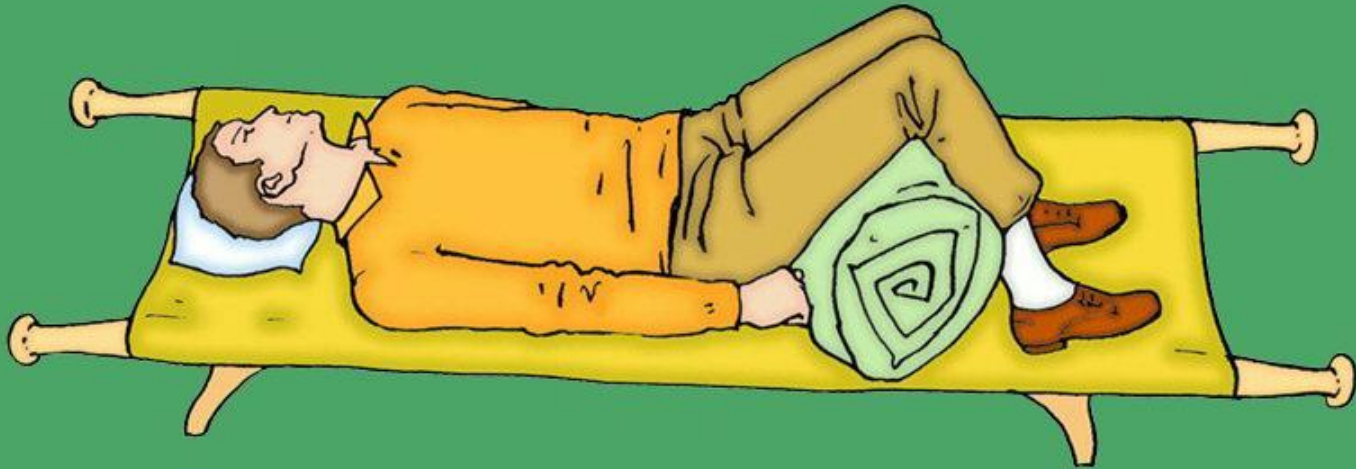
ПРИ ПЕРЕЛОМЕ
ГОЛЕНОСТОПНОГО СУСТАВА



ПРИ ПЕРЕЛОМЕ
ОБЕИХ КОСТЕЙ ГОЛЕНИ

Транспортировка пострадавшего

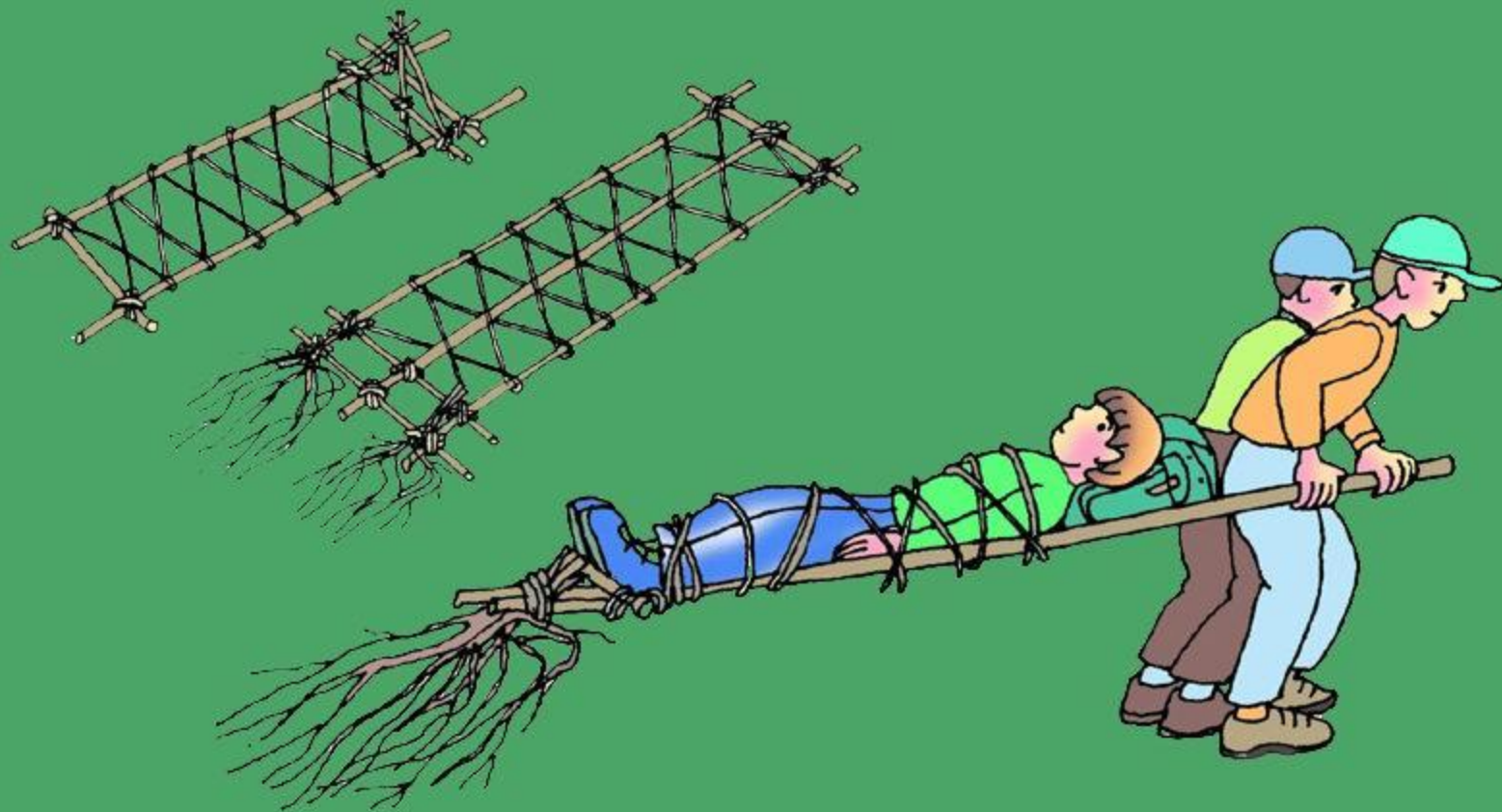
ПЕРЕНОСКА ПОСТРАДАВШЕГО НА НОСИЛКАХ



Переноска пострадавшего на носилках



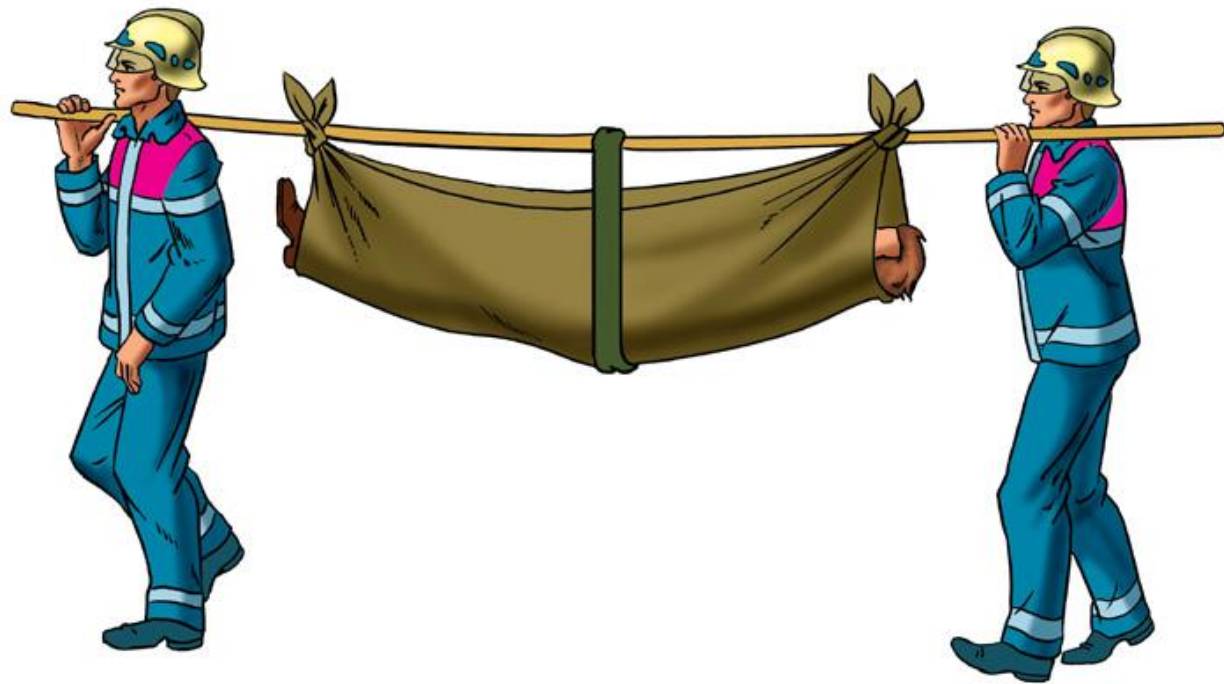
ПЕРЕНОСКА ПОСТРАДАВШЕГО НА НОСИЛКАХ-ВОЛОКУШАХ



Переноска на руках



Переноска на шесте



ОЧЕВИДЕЦ ПРОИСШЕСТВИЯ –

СПАСИТЕЛЬ ПОСТРАДАВШЕГО ...