

***Первая медицинская  
ПОМОЩЬ  
при черепно-мозговых  
травмах, травмах груди и  
живота***



**Травма** (от греч. *trauma* – рана) –  
это нарушение тканей организма  
человека с нарушением их  
целостности и функций,  
вызванное внешним воздействием.

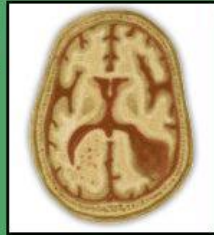


# Травма головы

Травмы головы - ОЧЕНЬ серьёзные, поэтому лучше всего обратиться к врачу сразу после получения травмы.

## ПРИЗНАКИ ТРАВМЫ ГОЛОВЫ

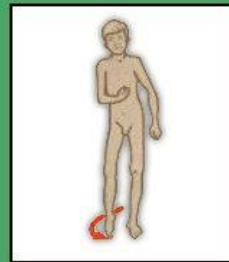
СОТРЯСЕНИЕ  
МОЗГА



УШИБ  
МОЗГА



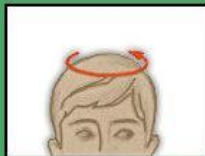
РВОТА



ГЕМИПАРЕЗ



НАРУШЕНИЕ  
СОЗНАНИЯ



ГОЛОВО-  
КРУЖЕНИЕ



ПОРАЖЕНИЕ  
VII н.



СУДОРОГИ

## Симптомы травмы головы:

- потеря сознания,
- головная боль,
- тошнота,
- рвота,
- головокружение,
- слабость,
- нередко потеря памяти (кратковременная или стойкая),
- неполный паралич.

Обеспечить полный покой

Постельный режим

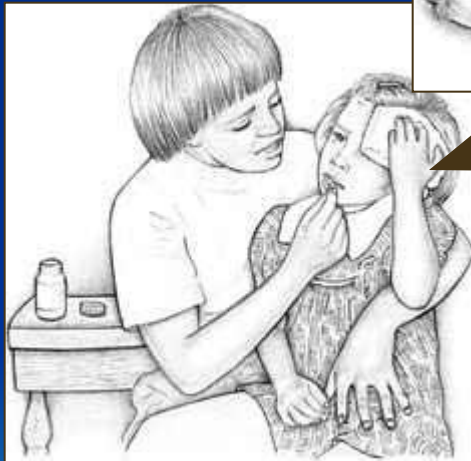
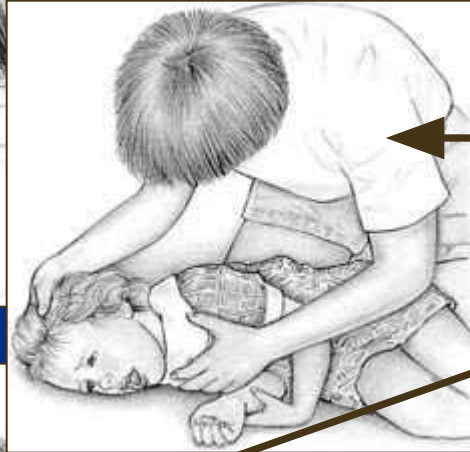
## Действия по оказанию первой помощи при травме головы

На голову наложить холод

Доставить пострадавшего в больницу



# Первая помощь при травме головы



- Наложить асептические повязки (при травмах с кровотечением).
- Уложить пострадавшего на спину и повернуть голову набок.
- На голову положить холод (снег или лед в полиэтиленовых мешках).
- При отсутствии сознания – фиксация языка.
- При отсутствии дыхания и сердечной деятельности приступить к прямому массажу сердца и искусственной вентиляции легких.
- Доставить пострадавшего в больницу.

## *Повязки головы*

**Повязки головы** должны хорошо прилегать, не сбиваться и не давить на такие чувствительные места, как уши и лоб. Повязки также не должны давить на шею и подбородок и, если позволяет характер травмы, не должны закрывать глаз и ушей.



ГОЛОВНАЯ ПОВЯЗКА В ВИДЕ ЧЕПЦА



ПОВЯЗКА ГЛАЗ



ЗАТЫЛОЧНО-ТЕМЕННАЯ ПОВЯЗКА ВОСЬМЕРКОЙ

Наиболее прочными повязками головы являются такие, при которых вспомогательные ходы проходят под подбородком.

Основой каждой головной повязки является двойной или же тройной ход бинта вокруг головы. Эти ходы служат основными также при перевязке уха или лба.

Завершающие ходы также обычно накладывают вокруг лба.



ПОВЯЗКА УХА

# Первая помощь при травме живота

Повреждение брюшной полости сопровождается ссадинами, припухлостью кожных покровов и подкожной клетчатки, кровоизлиянием в кожу и подкожные ткани.

При ранениях внутренних органов появляется напряжение мышц передней брюшной стенки, в животе ощущается острая боль (самостоятельная или при осторожном ощупывании).

Действия по оказанию первой помощи:

- Обеспечить пострадавшему покой.
- Прикрыть края раны чистой салфеткой.
- Прикрепить салфетку пластырем.
- Приподнять ноги, расстегнуть поясной ремень, при возможности положить холод на живот.
- Срочно вызвать скорую помощь.

Не давайте пострадавшему обезболивающее, еду и питье до осмотра врачом!

Ожидание помощи и транспортировка только в положении "лежа на спине" с приподнятыми и согнутыми в коленях ногами





# *Первая помощь при травмах груди*

Ранения органов грудной клетки сопровождаются нарушением дыхания, сильным кровотечением.

При ранениях легких возникает одышка, частое сердцебиение, нередко слышен характерный звук входящего и выходящего воздуха.

Первая медицинская помощь:

- Освободить от стягивающих одежд.
- Обеспечить доступ свежего воздуха.
- Закрывать рану воздухонепроницаемыми повязками.
- Дать доступное обезболивающее средство.
- Больному придать полусидячее положение.

Вызовите скорую медицинскую помощь для госпитализации пострадавшего в травматологический стационар.

