



Тема :

**« ПЕРВАЯ медицинская
ПОМОЩЬ
при травмах
опорно-двигательного
аппарата»**

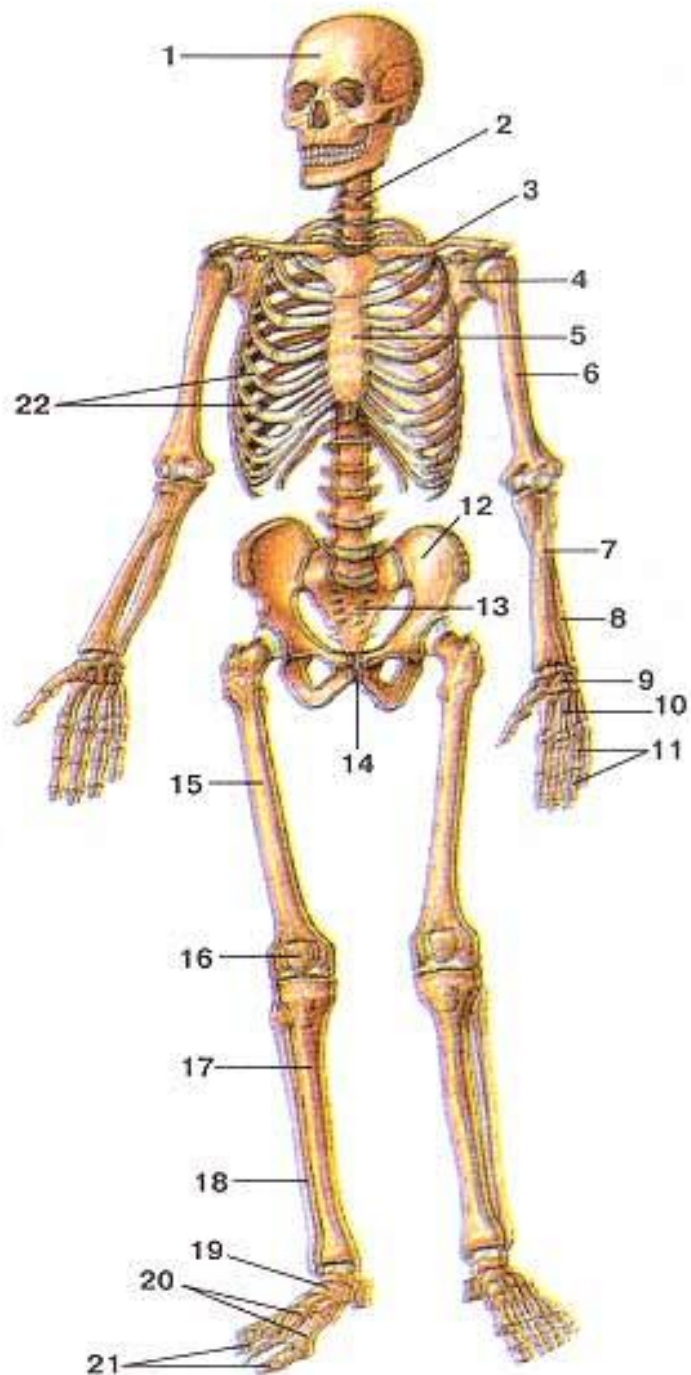
**Учитель физической культуры
МОУ СОШ №3 г. Николаевска-на-Амуре
Гусаренко Елена Александровна**



ОПОРНО-

ДВИГАТЕЛЬНЫЙ АППАРАТ

ЧЕЛОВЕКА



СКЕЛЕТ ЧЕЛОВЕКА

**Скелет
человека
состоит
более чем из
200 костей**

??? ФУНКЦИИ СКЕЛЕТА ???



- **ОПОРА**

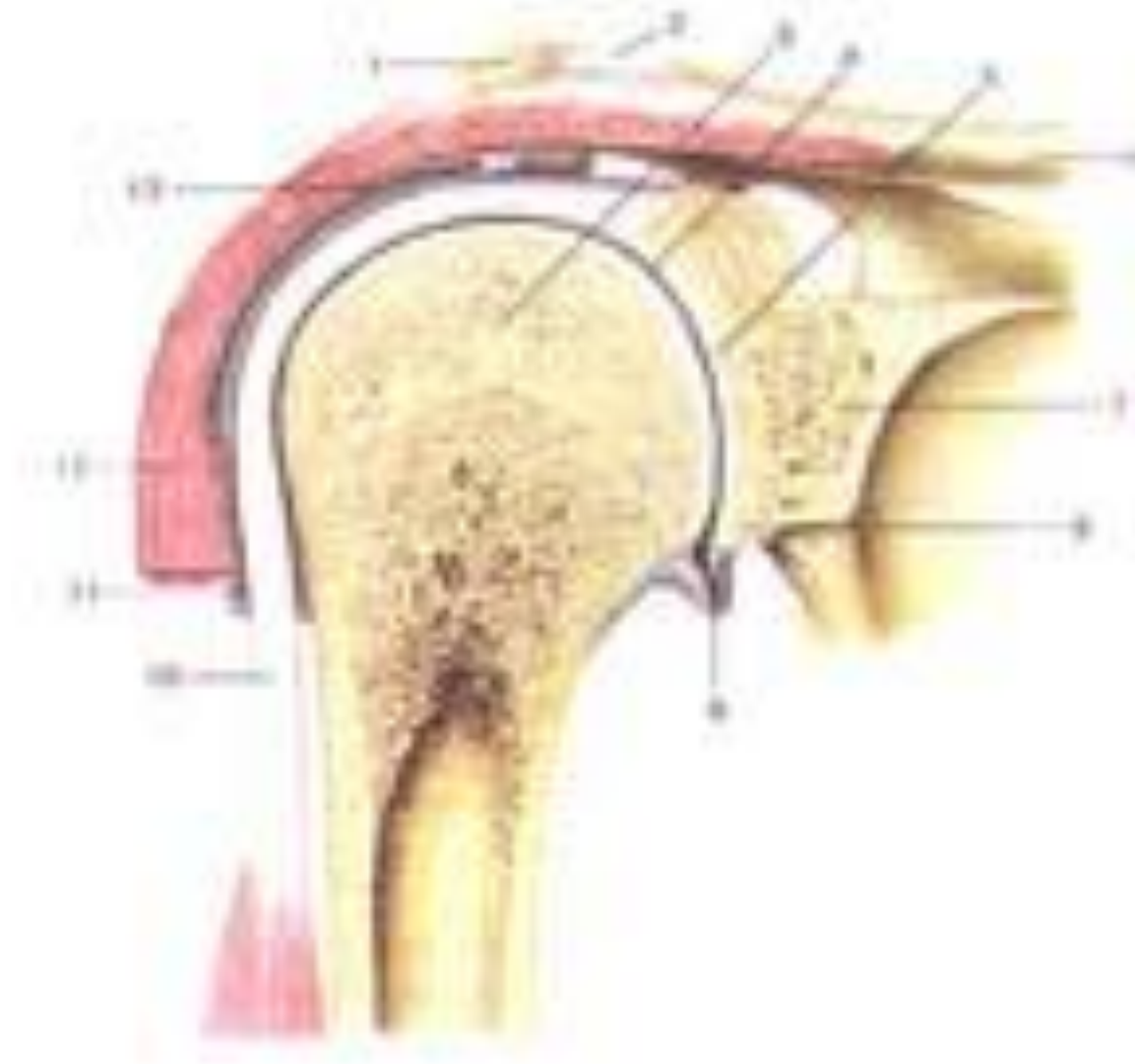
??? ФУНКЦИИ МЫШЦ
И СУСТАВОВ???

- **ДВИЖЕНИЕ**

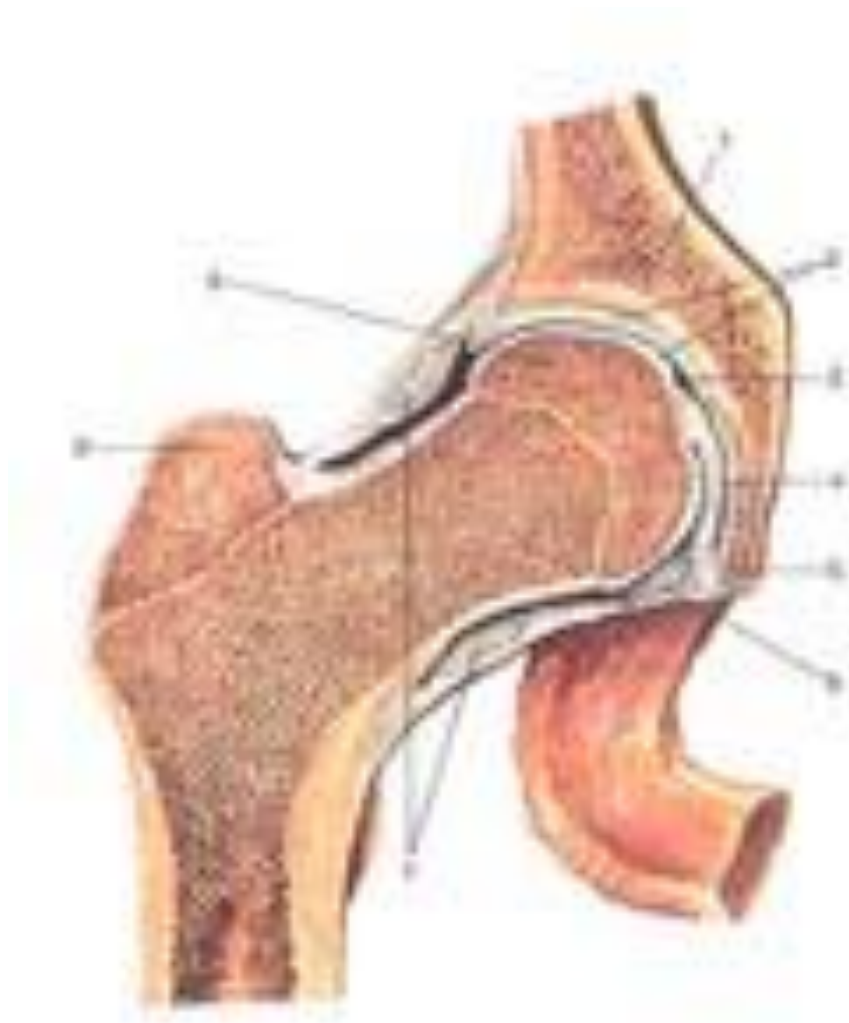


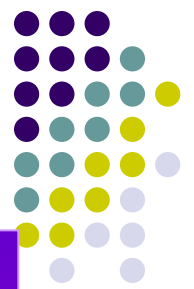
СОЕДИНЕНИЕ КОСТЕЙ

соединение костей плечевого сустава

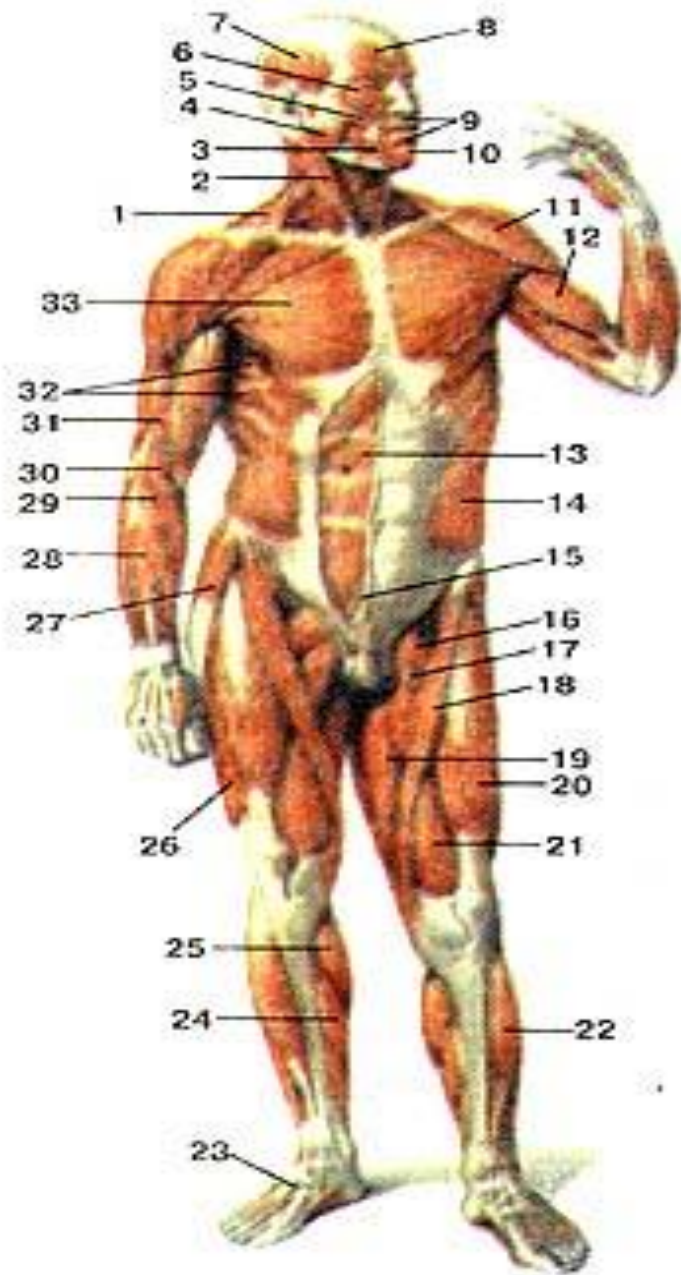
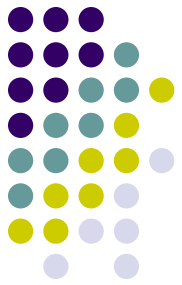


Соединение костей тазобедренного сустава





МЫШЦЫ





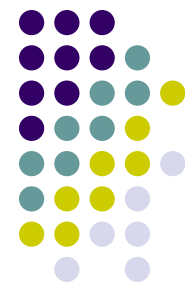
ПЕРВАЯ

МЕДИЦИНСКАЯ ПОМОЩЬ

ПРИ

УШИБАХ, РАСТЯЖЕНИЯХ,

ВЫВИХАХ, ПЕРЕЛОМАХ КОСТЕЙ.

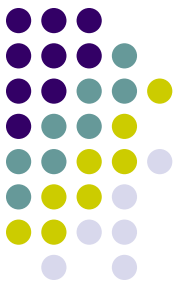


Первая помощь при ушибах.

Ушибы характеризуются повреждением мягких тканей с внутренним кровоизлиянием.

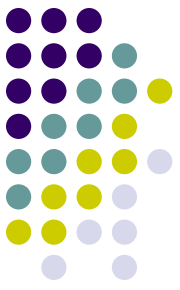
- Положить на некоторое время холодный компресс, а затем наложить повязку.
- На вторые сутки после травмы применяют тепло.
- При ударах в голову, грудь, живот пострадавшему необходимо обеспечить полный покой, дать противошоковые средства и транспортировать в медпункт.
- В случае если ушиб произведен в область живота, пострадавшему нельзя давать ни есть, ни пить.

Первая помощь при растяжениях и разрывах связок.



Признаками травмы служат:

- резкая боль (в первый момент),
- припухлость,
- кровоподтек и болезненность движений в суставе.
- На область поврежденной связки сначала накладывается холод, а затем тугая фиксирующая повязка, желательна эластичным бинтом.
- При значительном растяжении связок голеностопного или коленного суставов (рекомендуется шина).
- Внутрь дается анальгин или амидопирин.



Первая помощь при вывихах.

Ограничивается наложением шины и применением болеутоляющих средств. Самостоятельная вправка суставов не рекомендуется, так как вывихи, особенно голеностопных, коленных, лучезапястных и локтевых суставов часто сочетаются с переломами отростков костей. Обязательна транспортировка пострадавшего (или его сопровождение при вывихе суставов верхней конечности) в медпункт.



перелом на рентгеновском снимке



перелом ключицы



ПЕРЕЛОМЫ КОСТЕЙ

- **Открытый** - когда нарушается целостность кожного покрова (на месте перелома имеется рана)
- **Закрытый** – без повреждения кожных покровов.



Первая помощь при переломах.

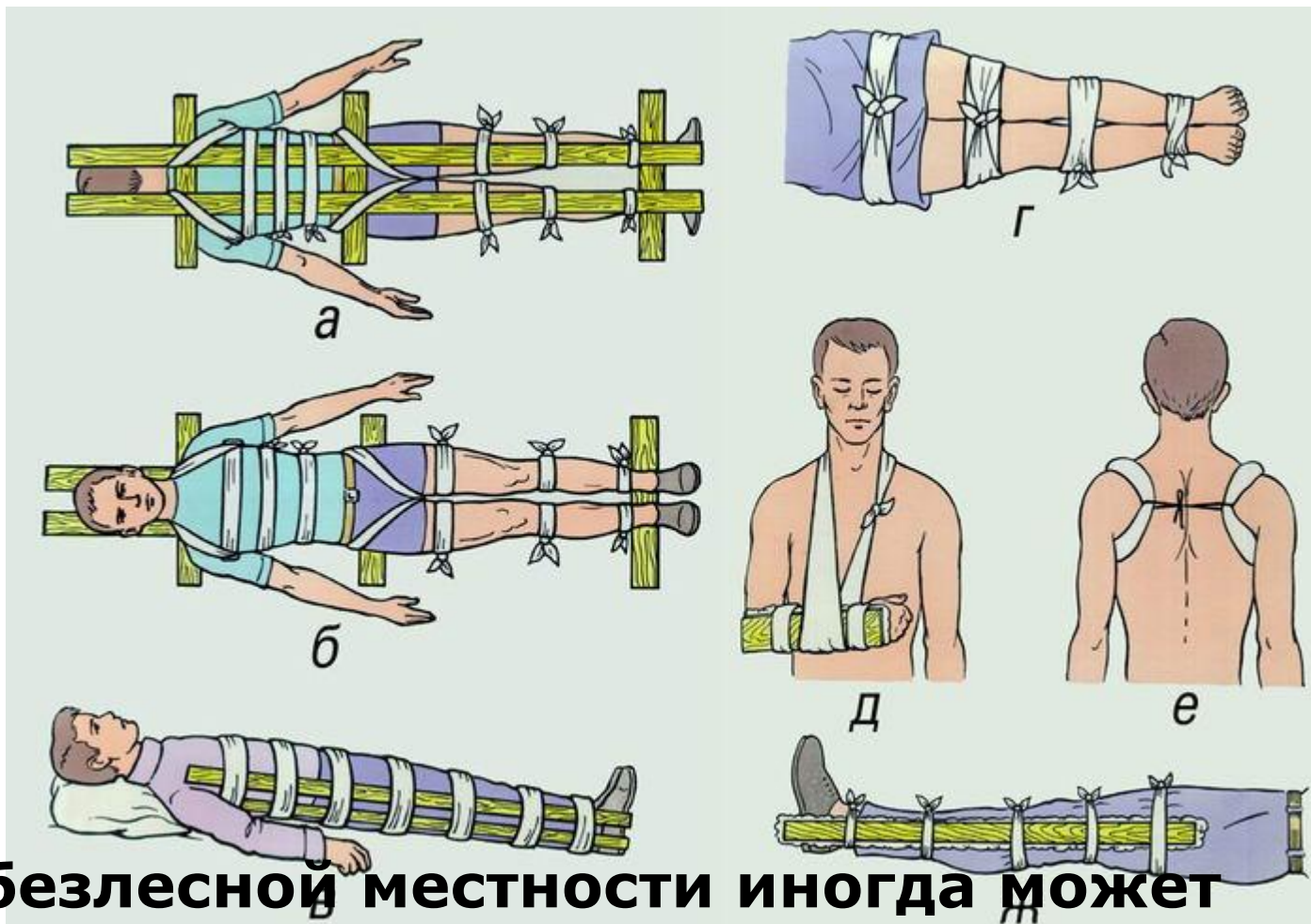
Заключается в:

- наложении шины из подручного материала, чтобы фиксировать места перелома и области суставов, расположенных выше и ниже его.
- Внутри пострадавшему дают амидопирин или анальгин и транспортируют в медпункт.

A photograph showing a person's arm being wrapped in a white bandage. The person being wrapped is on the left, and the person applying the bandage is on the right. The background shows a clinical setting with a whiteboard and medical equipment.

ИММОБИЛИЗАЦИЯ

**фиксация,
придание
неподвижности**



В безлесной местности иногда может случиться, что для шины не найдется ни пучка хвороста, ни палки. Тогда поврежденную руку рекомендуется прибинтовать к туловищу, а ногу — к здоровой ноге.



наложение повязки "Косынка"



ПРАКТИЧЕСКОЕ ЗАДАНИЕ

- **Наложите шину из подручных средств на указательный палец руки.**



**БУДЬТЕ
ЗДОРОВЫ !!!!!**