

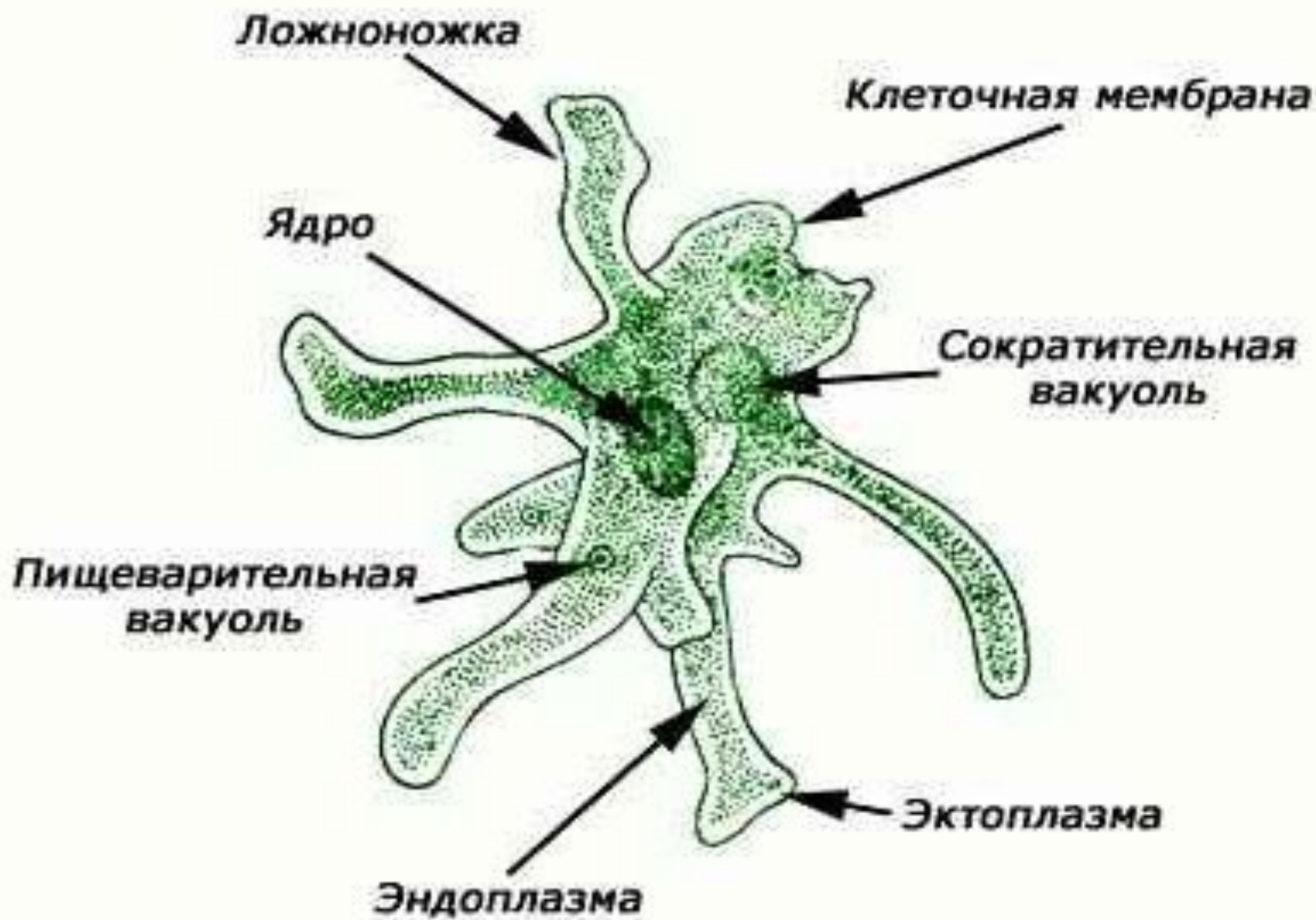
# Органы пищеварения.

Обмен веществ и  
превращение энергии.

ПОДГОТОВИЛА:  
ПЕТУХОВА.А  
ПРОВЕРИЛА: БАБАКИНА  
Е.В

# По характеру потребляемой пищи:

- Хищные (плотоядные)
- Травоядные
- Всеядные
- Паразиты.



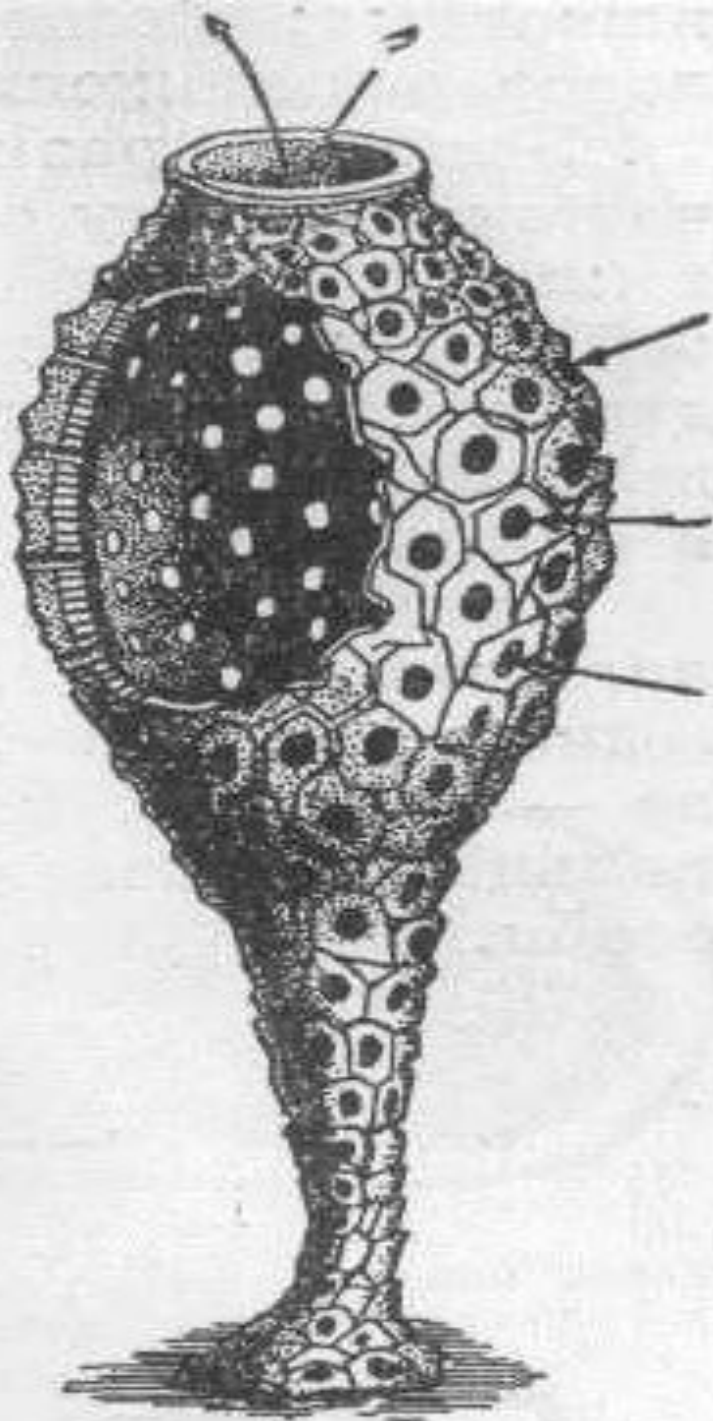
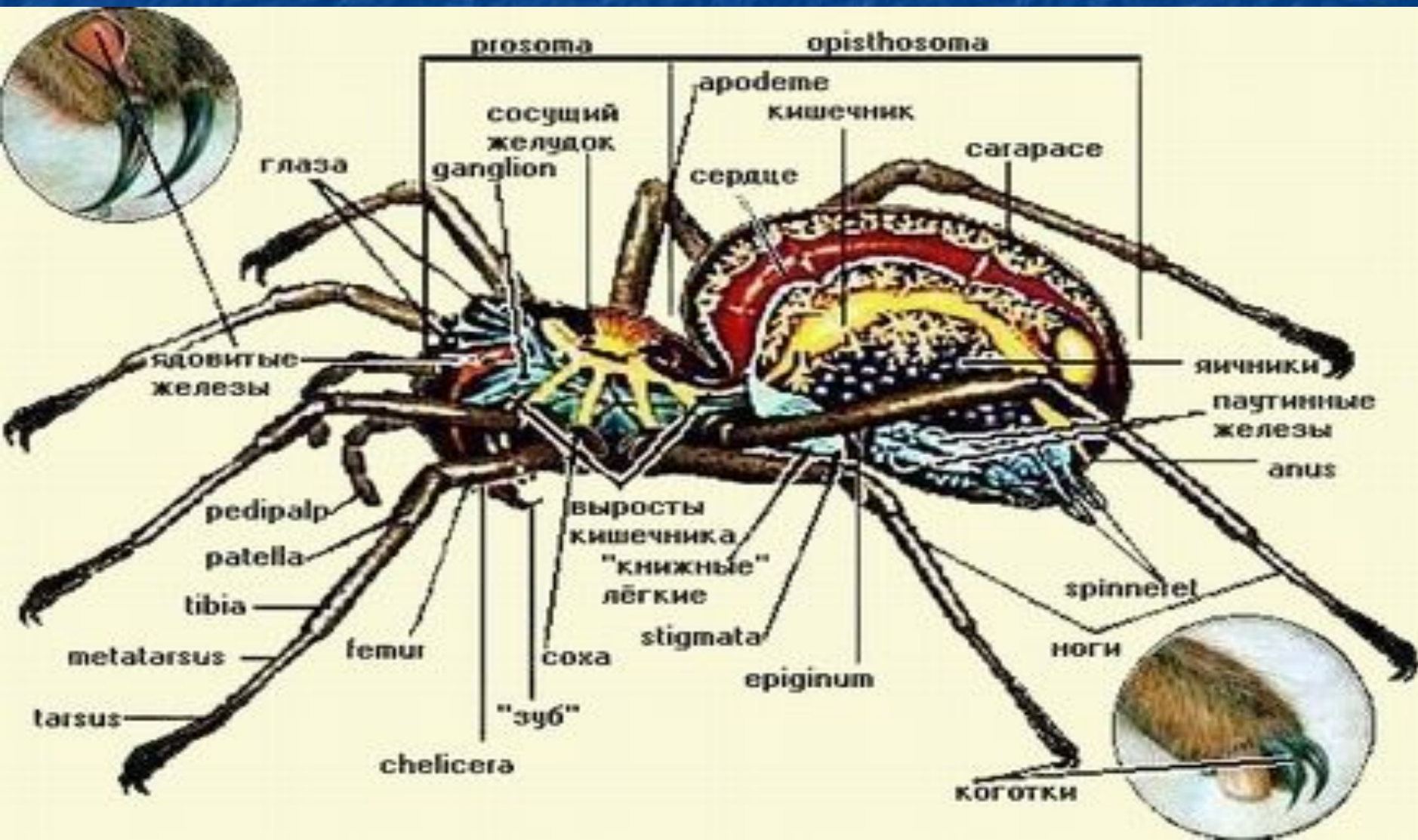
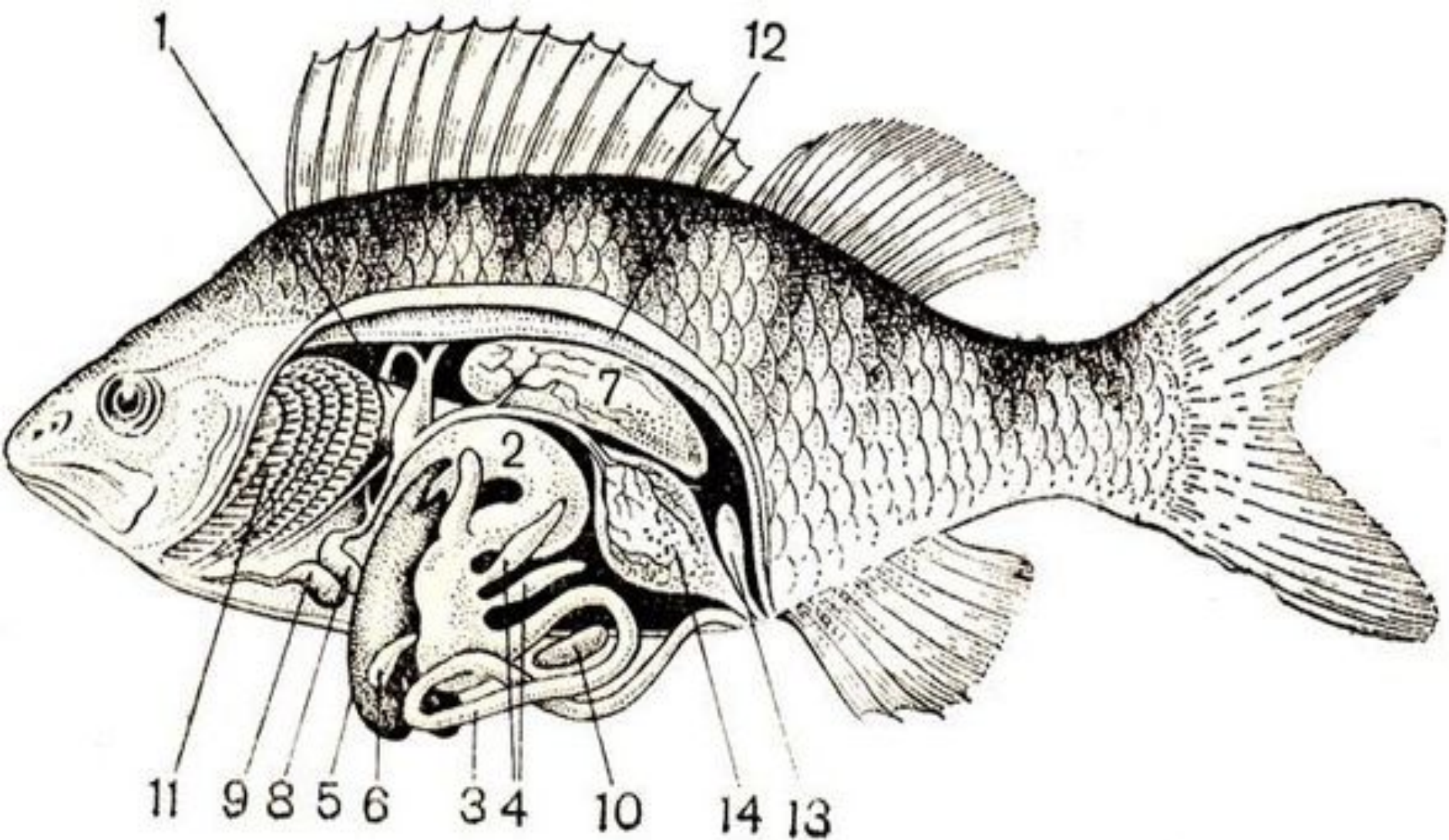


Схема  
строения  
губки асцетты.  
Стрелками  
показано  
движение  
воды в  
полость губки  
и из нее

# Пищеварительная система паукообразных.

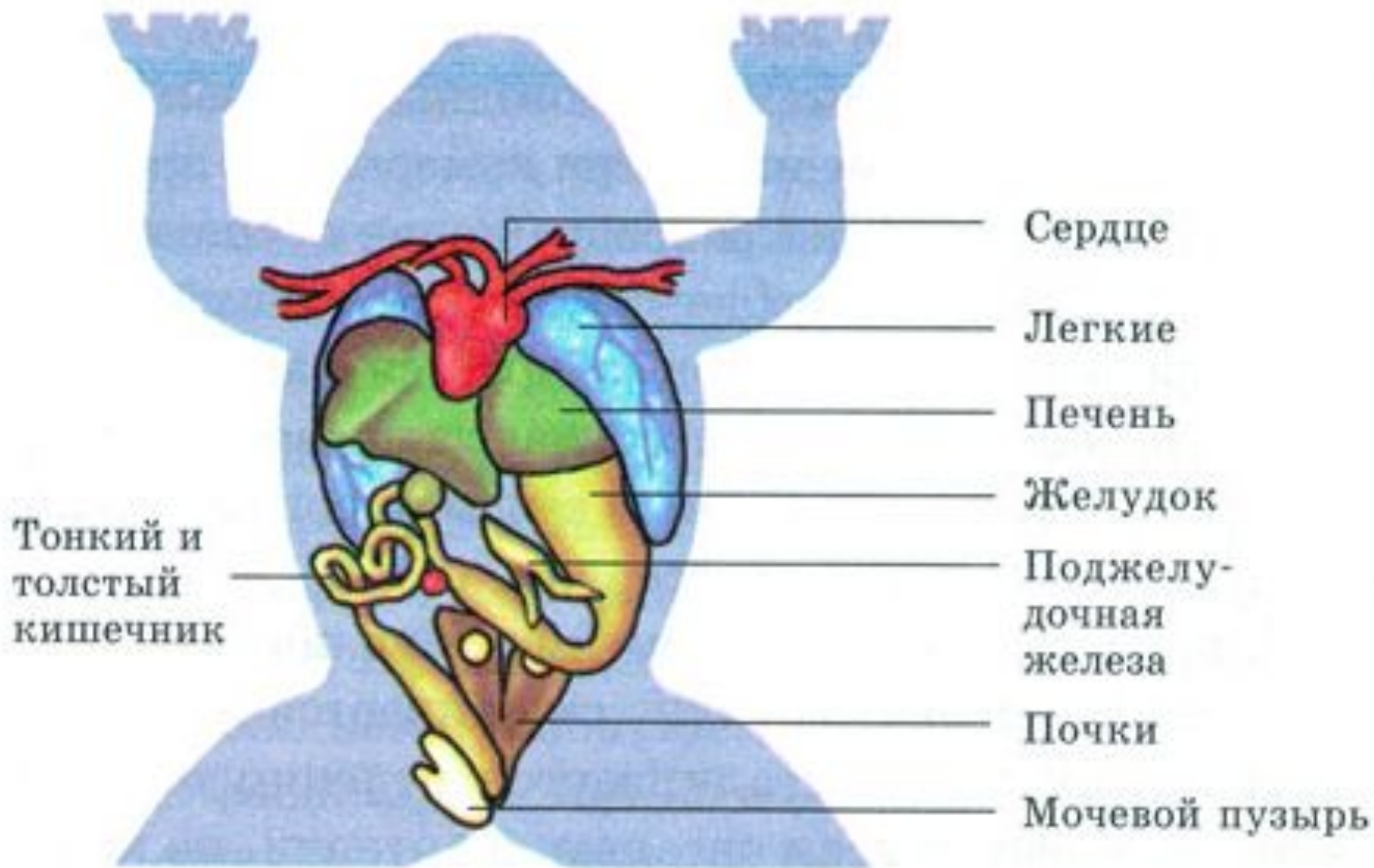




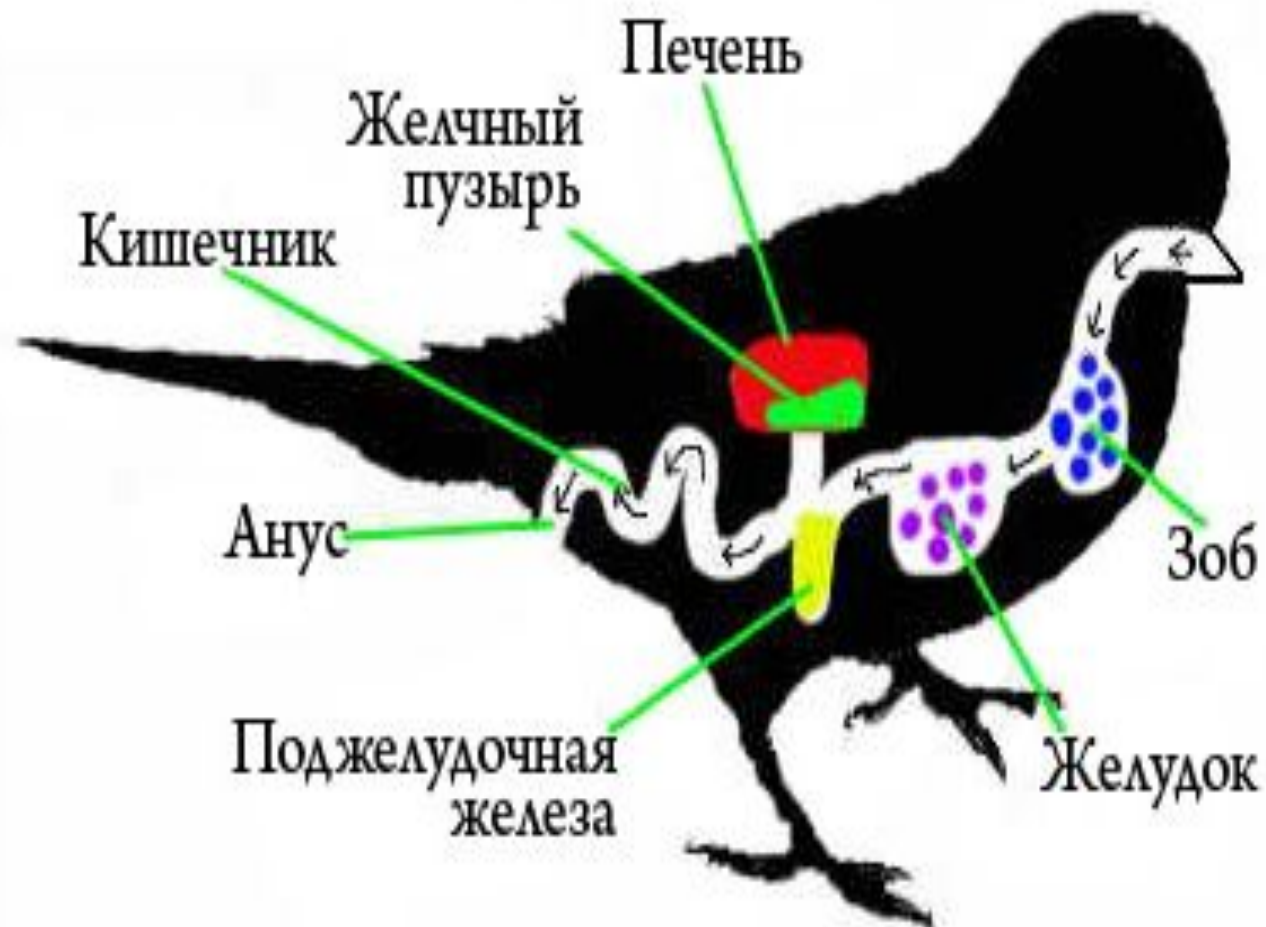
### Внутренние органы рыбы:

1 — пищевод; 2 — желудок; 3 — кишки; 4 — пилорические придатки; 5 — печень; 6 — желчный пузырь; 7 — плавательный пузырь; 8 — предсердие и 9 — желудочек сердца; 10 — селезенка; 11 — жабры; 12 — почки; 13 — мочевой пузырь; 14 — яичник.

# Внутреннее строение земноводных

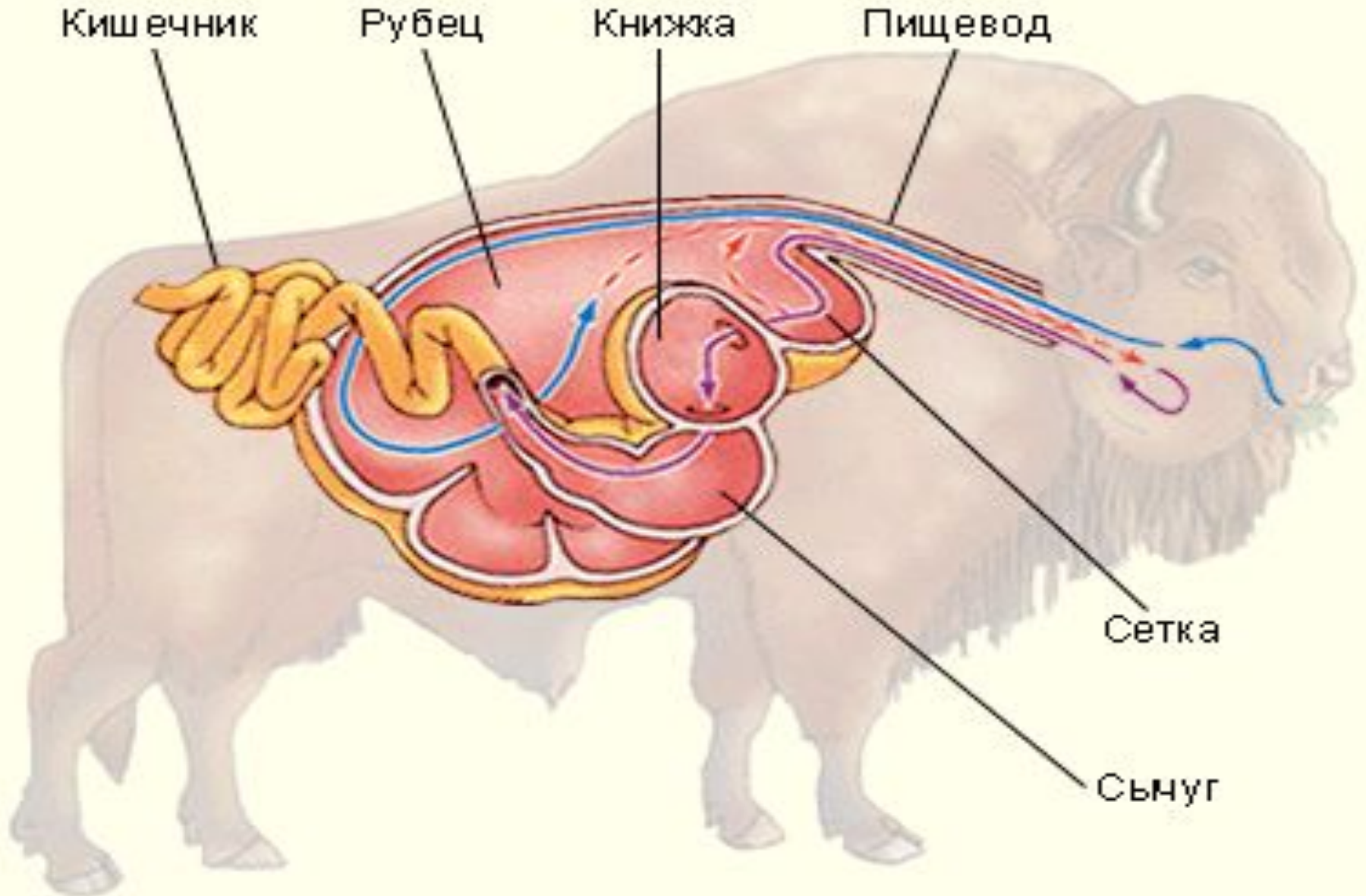


# Пищеварительная система ПТИЦ





# Пищеварительная система жвачных животных



Спасибо за внимание!