

Государственное образовательное учреждение среднего профессионального образования Комитета по здравоохранению Администрации Волгоградской области «Медицинский колледж №1, Волгоград»

# *Первая помощь при пищевом отравлении*

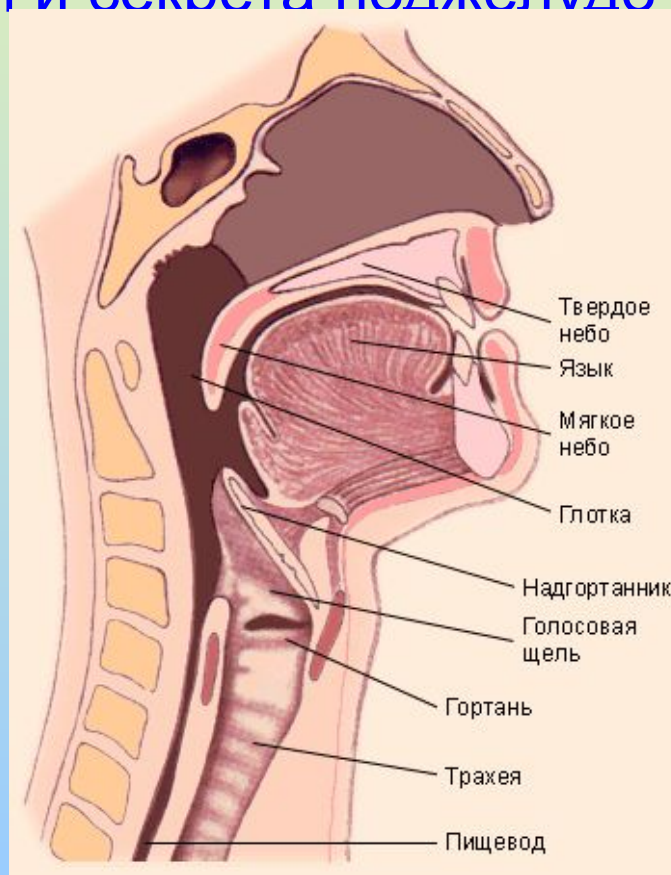
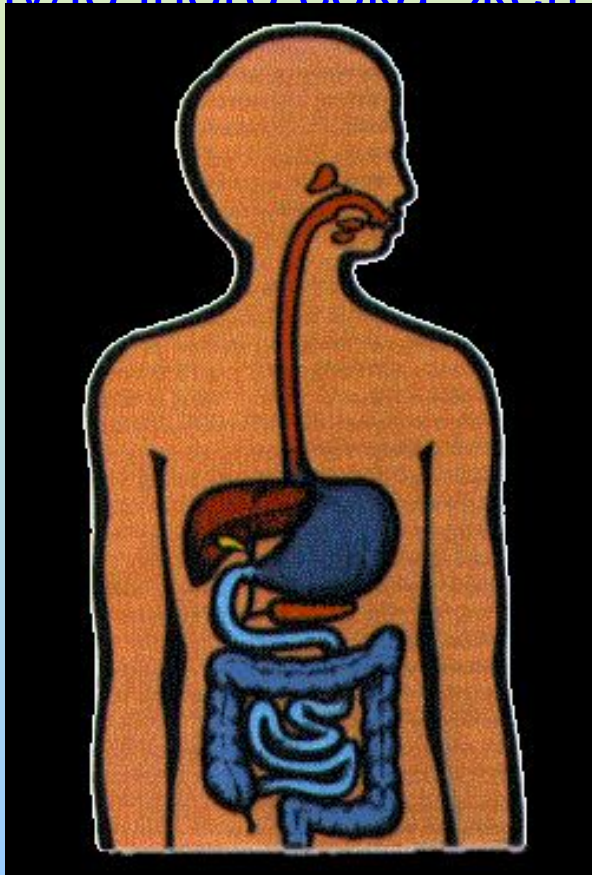


Выполнила студентка гр.М-422  
Крикуненкова Елена

*г.Волгоград, 2011 год*

[900igr.net](http://900igr.net)

**Пищеварительная система** – это система органов, при помощи которых тело получает питательные вещества. Задачей пищеварительных органов является прием пищи, ее механическое раздробление в процессе жевания и химическое расщепление под действием слюны, желудочного сока, желчи и секрета поджелудочной железы.



**Основным видом повреждений органов  
пищеварительного тракта являются инородные  
тела.**

Попадание в  
пищеварительный  
тракт едких ядов —  
кислот и щелочей —  
вызывает разъедание  
слизистой оболочки  
ротовой полости,  
пищевода и желудка.



Причиной пищевых отравлений является в большинстве случаев бактериальное загрязнение продуктов при их приготовлении, хранении, транспортировке. Они вызываются такими микроорганизмами, как сальмонеллы, стафилококки, кишечная палочка и палочка ботулизма.



Пищевые отравления в основном сопровождаются тошнотой, рвотой, поносом, болями в области желудка и кишечника. Болезнь длится 2-5 дней, затем, почти во всех случаях, наступает самоизлечение.

Пострадавшему от пищевого отравления рекомендуется покой, большое количество жидкости, постельный режим и голодание. Потребление пищи обычно вызывает ухудшение общего состояния.



В органах пищеварения возникают внезапные патологические состояния, при которых необходима первая помощь.



Каждый человек должен уметь оказать первую помощь по мере своих способностей и возможностей.  
Жизнь и здоровье пострадавшего человека зависят от оказания первой помощи лицами без специального медицинского образования.





**Первая помощь** – это совокупность простых ,  
целесообразных мер по охране здоровья и жизни  
пострадавшего.

Правильно оказанная первая помощь сокращает  
время специального лечения.

Вовремя оказанная первая помощь дает шанс  
пострадавшему выжить.



# Наиболее распространенные типы пищевых отравлений это:

1. Микробные отравления (пищевые токсикоинфекции)
2. Отравления, связанные с употреблением в пищу ядовитых растений и животных
3. Отравления химическими веществами различных категорий

# Микробные отравления (пищевые токсикоинфекции)

Микробные отравления (пищевые токсикоинфекции): группа наиболее распространенных острых пищевых отравлений, связанных с употреблением в пищу продуктов, зараженных патогенными микробами и их токсинами.



# Отравления, связанные с употреблением в пищу ядовитых растений и животных

Ядовитые растения и животные – одна из главных причин пищевого отравления (связанно с употреблением в пищу ядовитых грибов, ягод и т.д.).



# Отравления химическими веществами различных категорий

Отравления, вызванные химическими веществами (связанно с употреблением в пищу различных химических средств в больших количествах, и т.д).



# Как оказать первую помощь?

- до прихода врача промыть желудок как можно быстрее большим количеством воды;
- дать слабительное (2 столовые ложки касторового масла);
- сделать глубокую клизму с 2 ложками касторового масла или крепким настоем ромашки;
- через каждые полчаса давать горячее питье, крепкий чай, кофе, горячее вино;
- полезны теплые ванны и общее согревание;
- растереть тело суконкой, смоченной в уксусе или водке;
- вызвать «скорую помощь».



## Схема лечения

1. Промыть желудок теплой кипяченой и немного подсоленной водой. Поставить очистительную клизму с добавлением яблочного уксуса (2 ст. ложки уксуса на 2 литра теплой воды). После этого лечь в постель и положить теплую грелку на живот.

2. Приготовить раствор яблочного уксуса в воде (2 ст. ложки на стакан). Пить по 1 ч. ложке раствора каждые 5 минут в течение суток. Ничего не есть.

3. На второй день вновь поставить клизму с разбавленным уксусом и пить раствор яблочного уксуса в течение дня по 1 ч. ложке. Ничего не есть.

4. На третий день начинать есть протертые каши и чай с сухарями. Пить разбавленный яблочный уксус 3 раза в день по 1 стакану (1 ст. ложка уксуса на стакан).

## Информационные источники:

- CD-R «Первая медицинская помощь»
- [www.yandex.ru](http://www.yandex.ru)
- «Современная медицинская энциклопедия»



**Благодарим за внимание!**