

Повторение темы

**Виды повреждений  
организма человека**

# Проверочная работа

## 1. Найти третьего лишнего

1. Нож, стекло, лопата

2. Гвоздь, пуля, шило

3. Алая, течёт ровной струёй, тёмная

## 2. Вставить пропущенные слова в предложения.

1. Рана – это нарушение *целостности* кожных покровов

2. Рубленая рана имеет *ровные* края, очень *глубокая*.

3. Кровотечение– это *истечение* крови из поврежденного сосуда

3. Поставить букву «В», если высказывание **верно**.  
Поставить букву «Н», если высказывание **неверно**.

- Венозное кровотечение - тёмная кровь, ровная струя **В**
- Артериальное кровотечение можно остановить только наложением жгута **Н**
- Рваные раны возникают от разрыва при натяжении **В**
- При первичной обработке рану обрабатывают дважды спиртовой настойкой йода **Н**
- Сильно загрязненные раны необходимо промыть 2% раствором перекиси водорода **Н**

# Тема урока

## Первая медицинская помощь при травмах



# Изучение нового материала

- Знакомство с классификацией травм
- Изучение приемов оказания ПМП при закрытых травмах



**Закрытые травмы возникают при  
механическом повреждении мягких тканей и  
внутренних органов без нарушения целостности  
кожных покровов**





# Ушиб – механическое повреждение мягких тканей или органов, не сопровождающееся нарушением кожных покровов





# Признаки ушибов

- Боль
- Отек
- Кровоподтек
- Нарушение функций

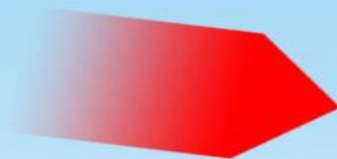
# Оказание ПМП при ушибах

На место ушиба наложить холод

На место ушиба наложить тугую повязку

Обеспечить покой поврежденной конечности

Доставить пострадавшего в мед. пункт





# Признаки растяжений

- Боль
- Отек, быстрое увеличение в размере
- Кровоподтек
- Движение в суставе возможно, но болезненно и значительно ограничено

# Оказание ПМП при растяжениях:

- Наложить холод на поврежденное место
- Наложить тугую повязку на сустав
- Обеспечить покой поврежденной конечности
- Придать поврежденной конечности возвышенное положение
- Если боль не уменьшается, а отек нарастает, обратиться к врачу-травматологу



# Разрыв- повреждение мягких тканей от воздействия быстродействующей силы в виде тяги

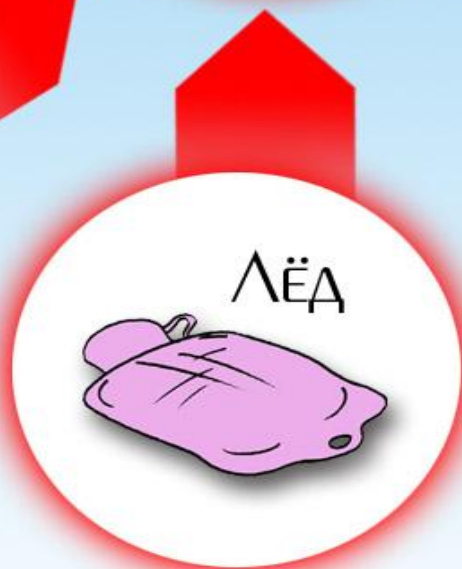
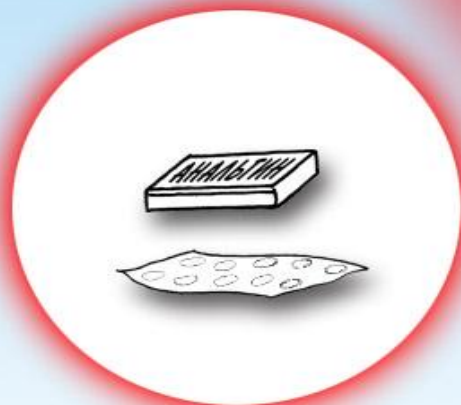
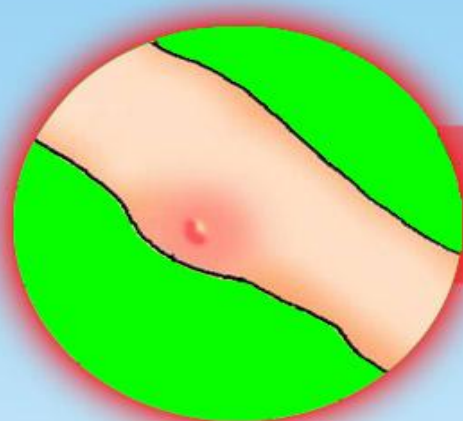


Помимо связок  
разрывам  
подвергаются  
и мышцы  
в области  
сустава

# Признаки при разрывах:

- Резкая боль
- Припухлость
- Изменение цвета кожи (становится синей)
- Невозможное сгибание и разгибание в суставе за счет кровоизлияния в сустав

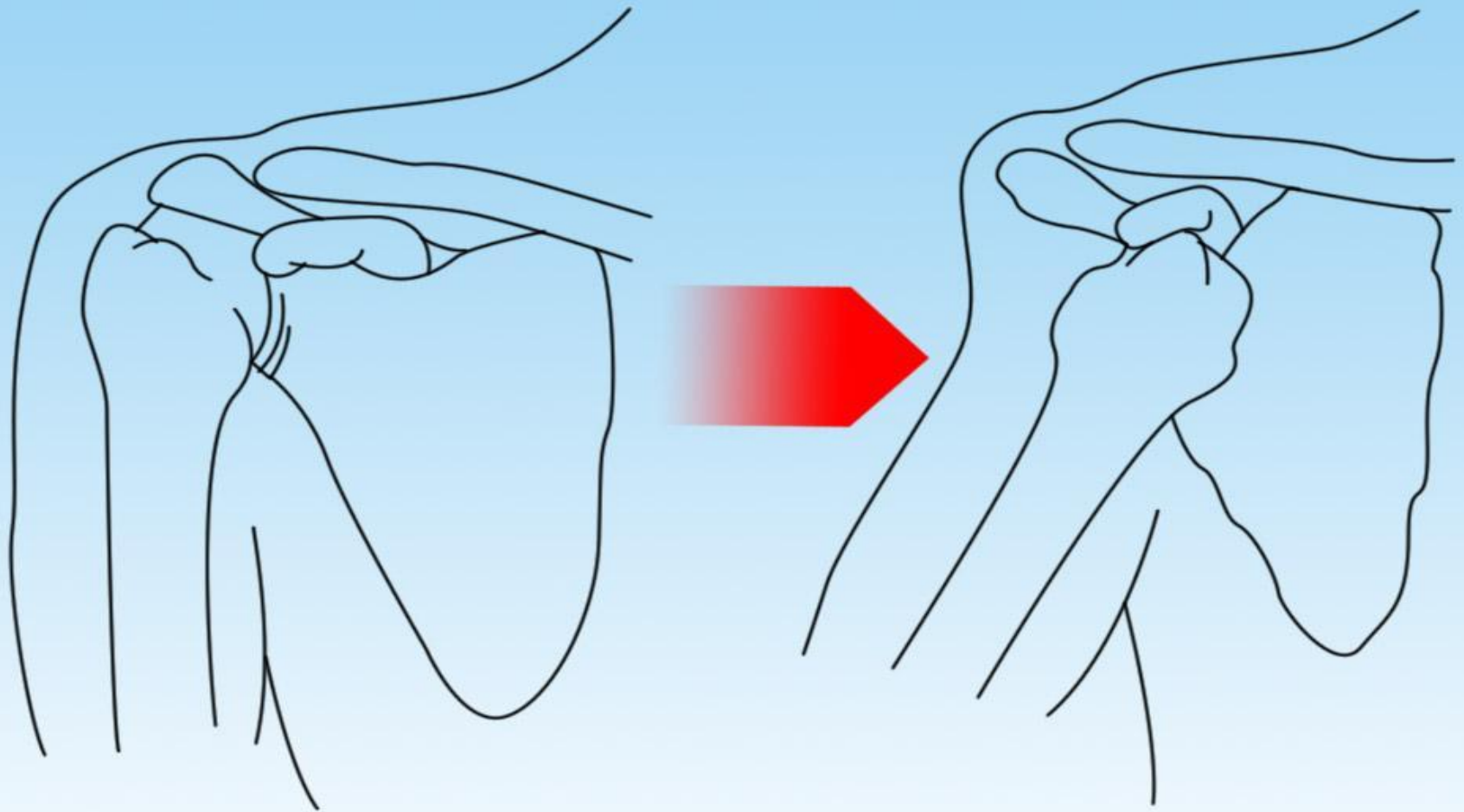
# Оказание ПМП при разрывах:



# Оказание ПМП при разрывах:

- На поврежденное место наложить холод
- Наложить тугую повязку
- Обеспечить покой
- Дать обезболивающее средство
- Придать возвышенное положение для снятия отека

**Вывих — смещение костей относительно друг друга в области сустава**





# Признаки вывиха:

- Боль
- Изменение формы сустава
- Необычное положение конечности
- Изменение длины конечности
- Полное отсутствие движений в суставе

# Оказание ПМП при вывихе:

- Обеспечить покой поврежденной конечности
- Сделать тугую повязку
- Дать обезболивающее средство
- Обратиться к врачу-травматологу

# Закрепление изученного материала

Дополните фразу:

- К закрытым травмам относятся- ушибы,...
- ПМП при ушибах:
  - 1. Наложить холод
  - 2.
  - 3. Обеспечить покой
  -

- ...- чрезмерное перенапряжение тканей под влиянием внешней среды, действующей в виде тяги

## Признаки растяжений

- 
- Отек, быстрое увеличение в размере
- 
- Движение в суставе возможно, но болезненно и значительно ограничено

# Домашнее задание

- Учебник, п.2.2 стр.121-123