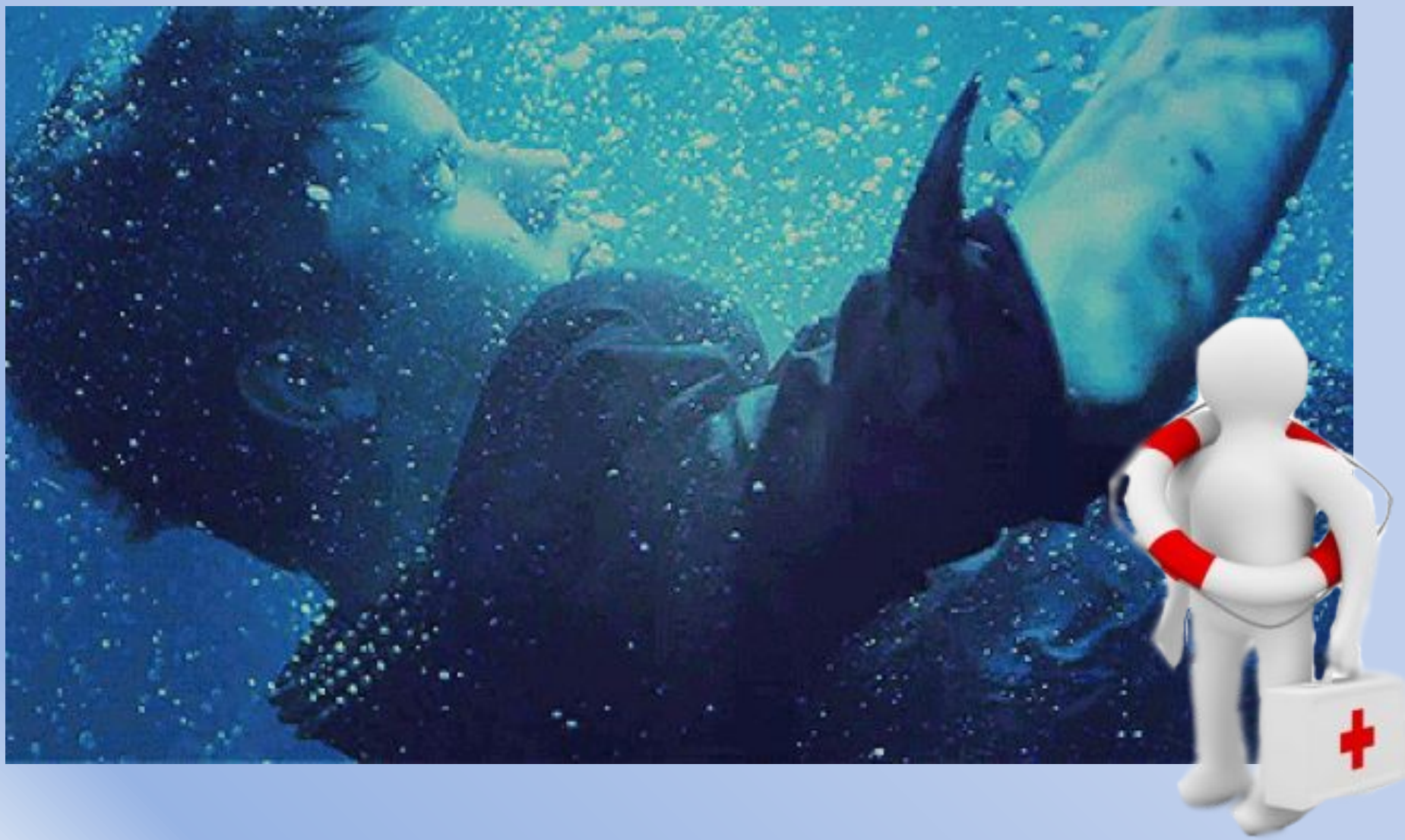


# Первая помощь при утоплении



**Утопление** — смерть или терминальное состояние, возникающее в результате проникновения воды (реже — других жидкостей и сыпучих материалов) в легкие и дыхательные пути

**Основная причина смерти при утоплении - гипоксия**

# 500 тыс. людей в год погибает от утопления

Частота утопления зависит от пола и возраста:

- ☐ мужчины погибают в 5 раз чаще женщин
- ☐ дети чаще, чем взрослые

Фактор риска:

- ☐ алкогольное опьянение

# Сведения по Пермскому Краю (лето 2016 г.)

- **За лето в Прикамье утонули 85 человек**
- Из 85 утонувших в Пермском крае, 7 человек погибли в реке Кама у берегов г. Чайковский

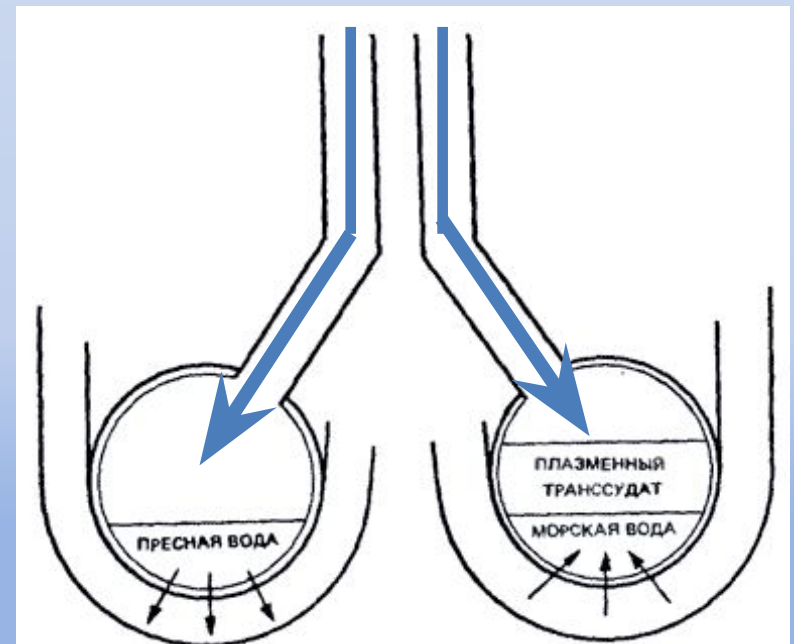
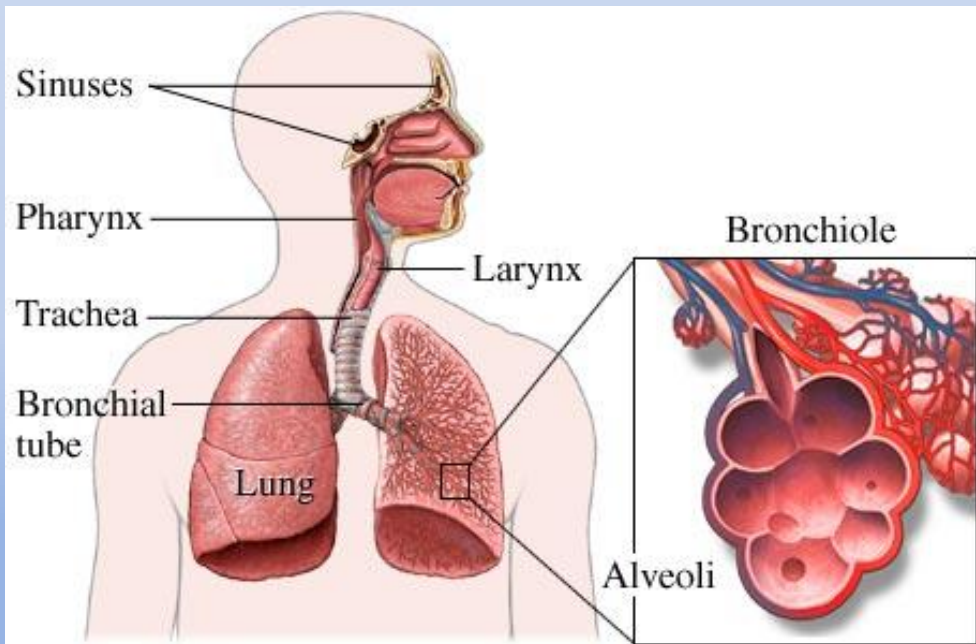
Большинство из утонувших купались в состоянии алкогольного опьянения

# Виды утопления

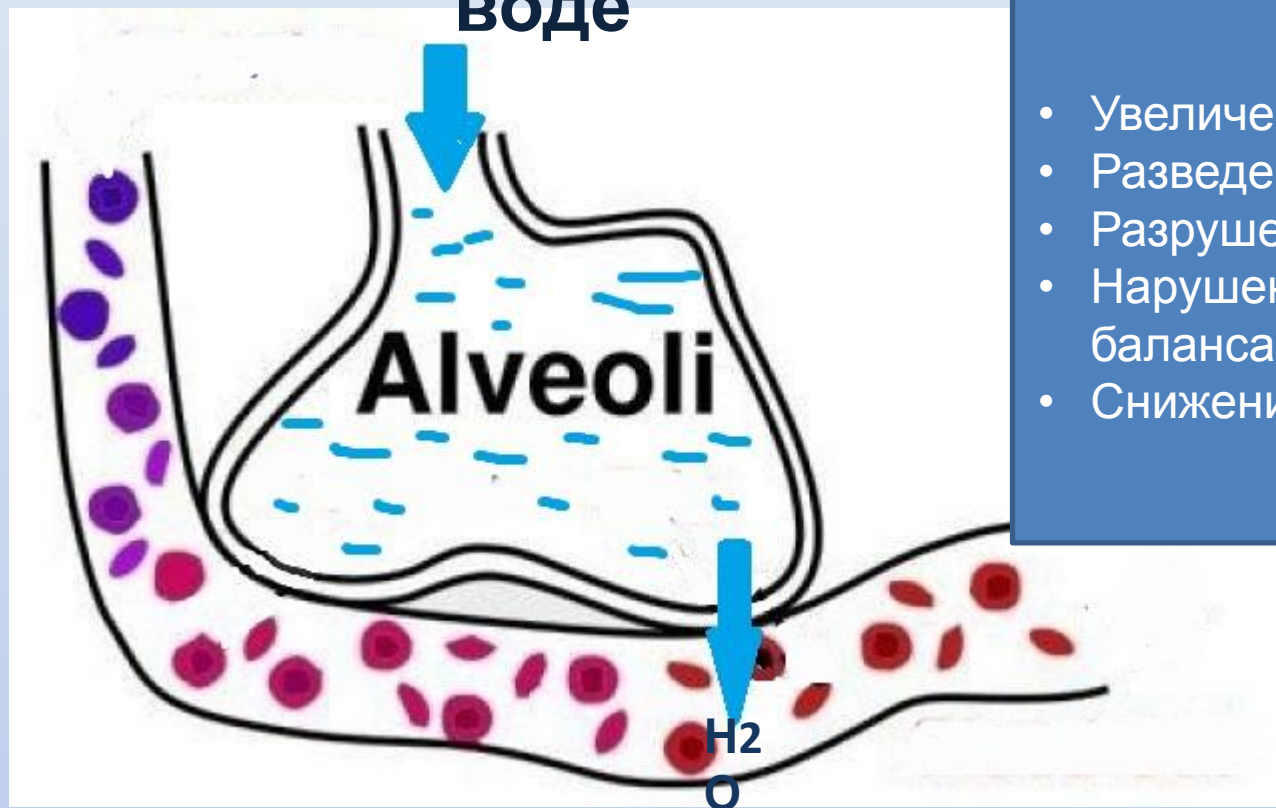
- ✓ Первичное (истинное или «мокрое»)
- ✓ Асфиктическое («сухое»)
- ✓ Вторичное

# Первичное (истинное, мокрое) утопление

**Причина** - аспирация жидкости в дыхательные пути и легкие, а затем поступление ее в кровь.



## Утопление в пресной воде



- Увеличение объема крови
- Разведение, разжижение крови
- Разрушение клеток крови
- Нарушение электролитного баланса
- Снижение  $O_2$  в крови

### Пострадавший:

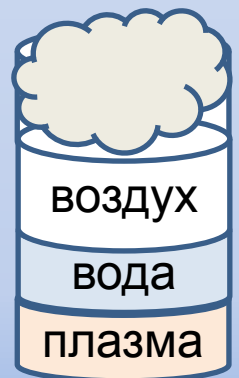
- Кожные покровы и слизистые синего цвета
- Развивается отек легких с выделением кровавой пены



# Утопление в морской



- Снижение объема циркулирующей крови
- Сгущение крови
- Нарушение электролитного баланса

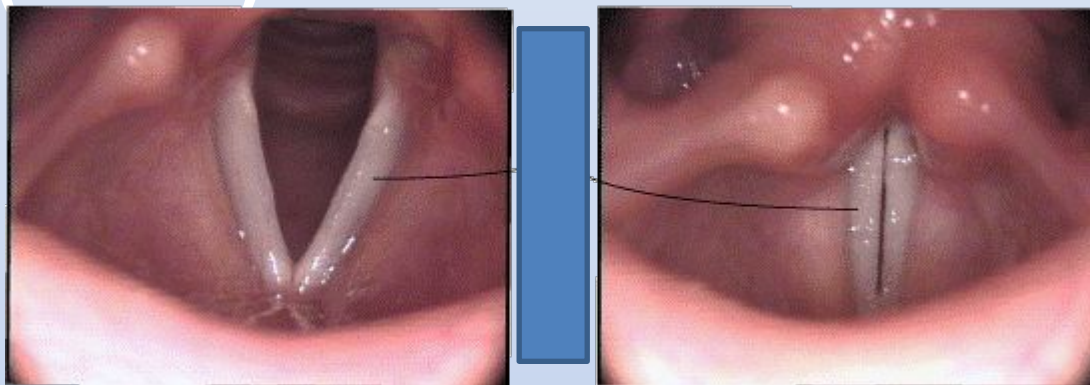


## Пострадавший:

- Кожные покровы и слизистые синего цвета
- Развивается отек легких с выделением «пушистой» пены



# Асфиктическое утопление (5-20%)



Рефлекторный ларингоспазм (спазм гортани)

Вода в легкие не поступает

Асфиксия нарастает

Пострадавший:

- Кожные покровы и слизистые синего цвета
- Трудно «продохнуть» утонувшего

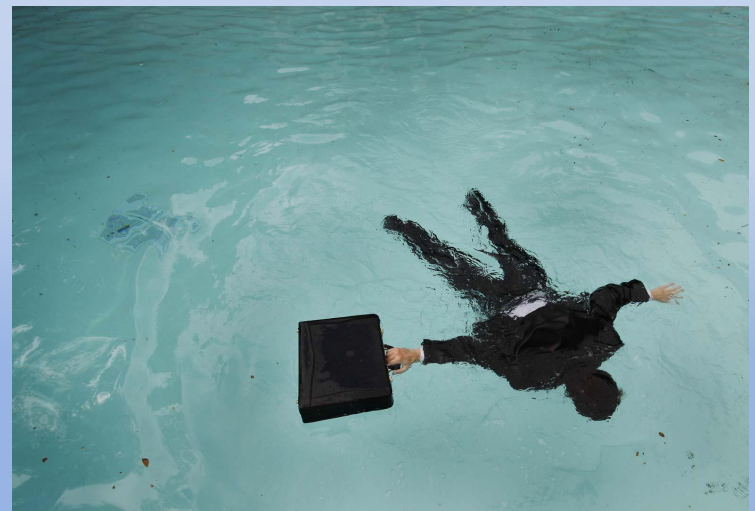
# Вторичное утопление

## Причина :

- Попадание пострадавшего в холодную воду и спазм сосудов
- Рефлекторная остановка сердца при попадании воды в дыхательные пути
- Попадание воды в полость среднего уха при поврежденной барабанной перепонке

## Пострадавший:

- Кожные покровы бледные
- Отека легких нет



# Причины смерти при утоплении

Основная причина смерти при утоплении  
– **ГИПОКСИЯ!!!!**

Нарушения дыхания зависят от количества аспирированной воды:  
Объем воды 2 мл/кг веса приводят к выраженным дыхательным расстройствам!!!

**СЛР при утоплении начинается с  
выполнения  
5 вдохов!!!**

# Признаки, свидетельствующие о том, что человек тонет:

- Голова откинута назад, рот открыт;
- Стеклянные, пустые глаза не фокусируются;
- Глаза жертвы закрыты;
- Волосы закрывают лоб или глаза;
- Жертва держится в воде в вертикальном положении, не совершая движений ногами;
- Жертва дышит часто и поверхностно, захватывает ртом воздух;
- Пытается плыть в определенном направлении, но безуспешно;
- Пытается перевернуться на спину;
- Может показаться, что жертва «карабкается по веревочной лестнице».

**Запомните: дети, играющие в воде, шумят.  
Если они перестали шуметь, вытащите их из воды и узнайте,  
почему.**

*Доктор Франческо Пиа (Francesco A. Pia)*



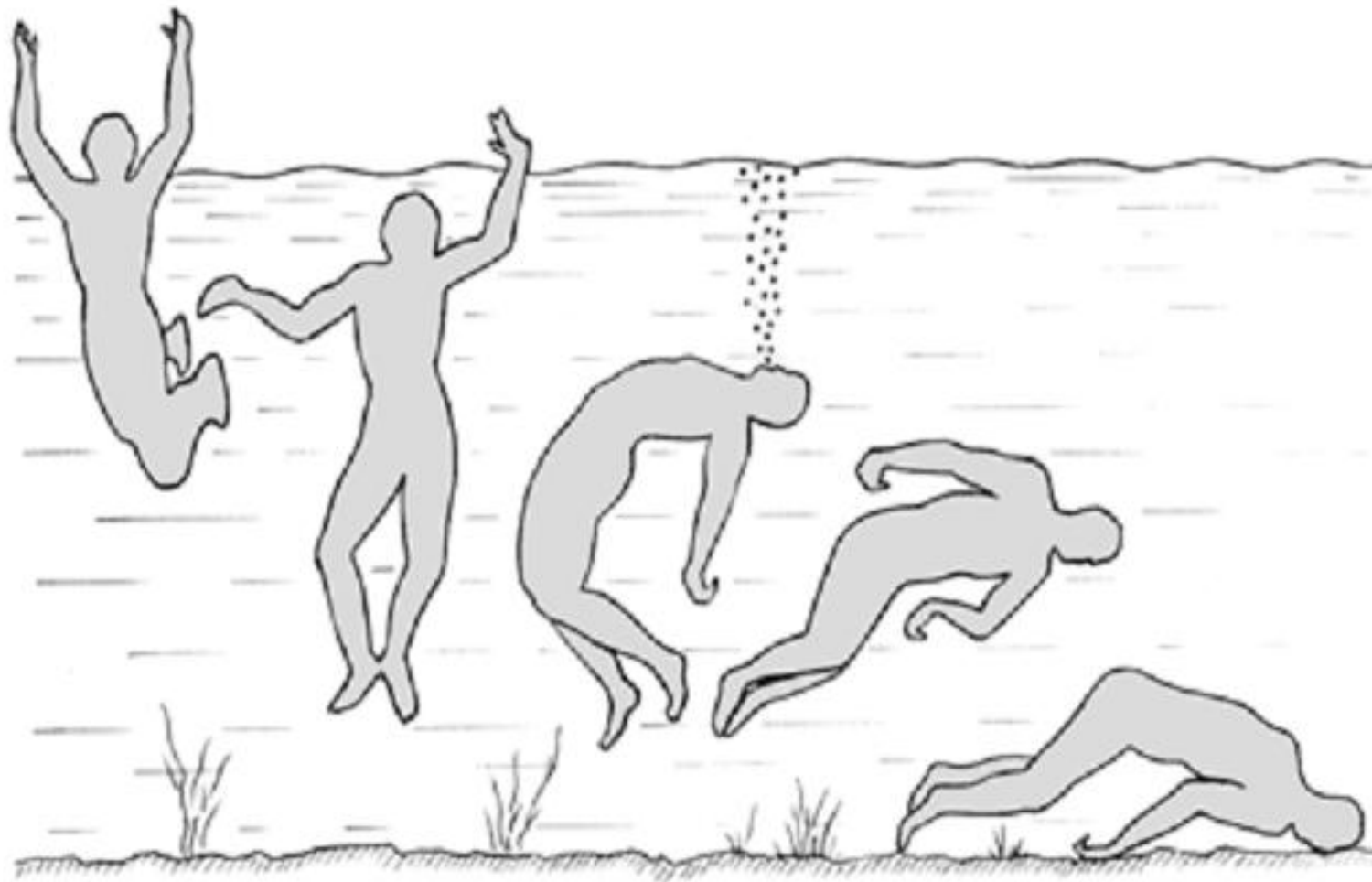
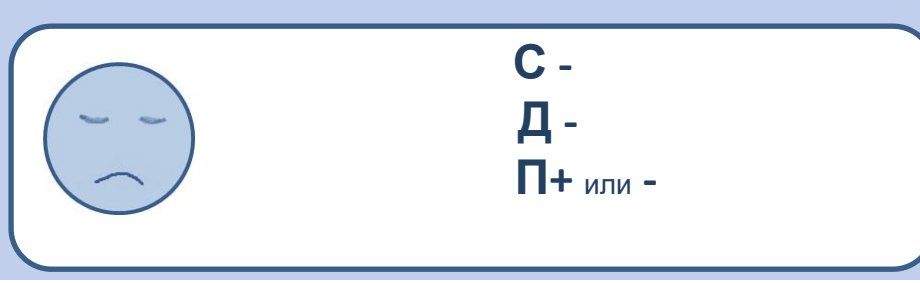
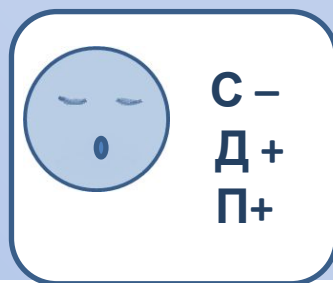
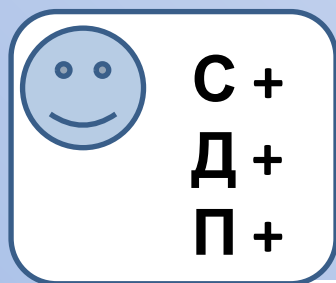


Рис. 281. Условная схема фаз утопления (по В.М. Смольянинову 1975)



С +  
Д +  
П +



- «03»
- согреть
- наблюдать



С -  
Д +  
П +



- «03»
- проходимость ВДП (СБП)
- согреть
- наблюдать



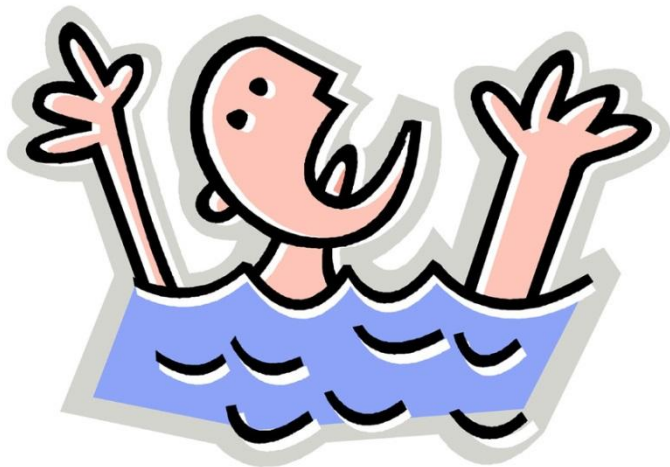
С -  
Д -  
П + или -



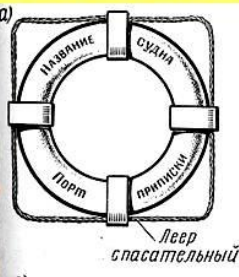
- «03»
- проходимость ВДП
- 5 вдохов!!! СЛР

**СЛР при утоплении начинается с выполнения 5 вдохов!!!**

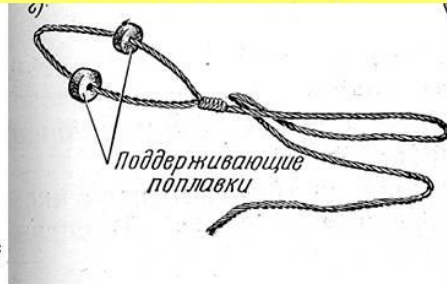




## СПАСАТЕЛЬНЫЕ СРЕДСТВА



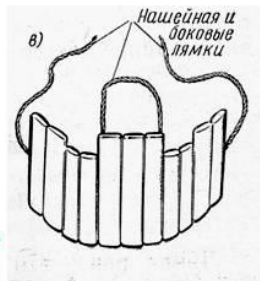
СПАСАТЕЛЬНЫЙ КРУГ



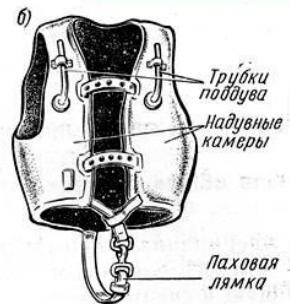
КОНЕЦ  
АЛЕКСАНДРОВА



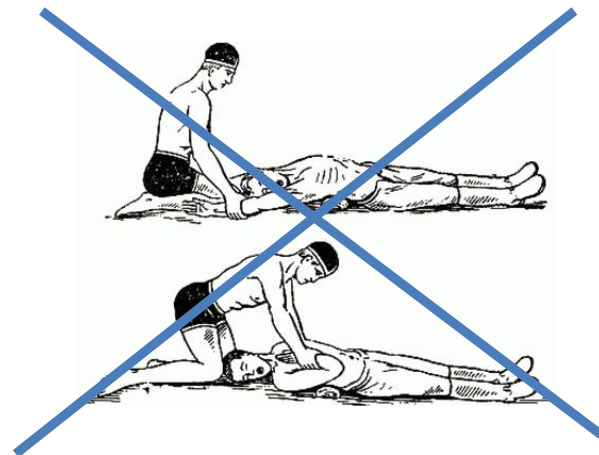
НУЖНО БРОСАТЬ ТАК,  
ЧТОБЫ ЕГО НАНОСИЛО  
НА УТОПАЮЩЕГО



СПАСАТЕЛЬНЫЙ  
НАГРУДНИК



СПАСАТЕЛЬНЫЙ  
ЖИЛЕТ





ПОМОГИ!

