

**ПОДГОТОВКА
К КОНКУРСУ
«БЕЗОПАСНОЕ КОЛЕСО»**

2017г.

Что означает термин «Велосипед»?

- Двухколесное транспортное средство без мотора для взрослых и детей.
- Двух- или трехколесное транспортное средство для детей и взрослых.
- Транспортное средство, кроме инвалидных колясок, имеющее два колеса и более и приводимое в движение мускульной силой людей, находящихся на нем.

Что означает термин «Темное время суток»?

- Вечернее и ночное время.
- Время с 21.00ч вечера до 7.00ч утра.
- Промежуток времени от конца вечерних сумерек до начала утренних сумерек.

Что означает термин «Ограниченная видимость»?

- Видимость водителем дороги в направлении движения, ограниченная рельефом местности, геометрическими параметрами дороги, растительностью, строениями, сооружениями или иными объектами, в том числе транспортными средствами.
- Дождь, снегопад, сумерки.
- Видимость дороги менее 300 м в условиях тумана, дождя, снегопада, а также в сумерки.

Что такое обгон?

- Опережение одного или несколько движущихся транспортных средств, связанное с выездом из занимаемой полосы.
- Опережение одного или несколько движущихся транспортных средств, связанное с выездом на полосу встречного движения и последующим возвращением на ранее занимаемую полосу.
- Опережение одного или несколько транспортных средств, движущихся в соседнем ряду с меньшей скоростью.

Что называется тормозным путем?

- Расстояние, пройденное автомобилем с момента обнаружения водителем опасности до начала торможения.
- Расстояние, пройденное автомобилем с момента обнаружения водителем опасности до остановки.
- Расстояние, пройденное автомобилем с момента срабатывания тормозов до полной остановки автомобиля.

Что такое «Препятствие» на дороге?

- Неподвижный объект на полосе движения (неисправное или поврежденное транспортное средство, дефект проезжей части, посторонние предметы и т.п.), не позволяющий продолжить движение по этой полосе.
- Припаркованный автомобиль на проезжей части, мешающий движению автомобиля.

Кем ты являешься, находясь в автобусе?



- Пассажиром.
- Пешеходом.

Ременями безопасности можно не пристегиваться:

- Все должны пристегиваться.
- В такси в городе.
- В такси на загородной дороге.
- Сотрудникам на машинах оперативных служб при движении в населенном пункте.

Тебе необходимо проехать прямо через перекресток. Как ты поступишь?



- Проедешь прямо одновременно с красным автомобилем.
- Проедешь прямо, убедившись, что красный автомобиль не будет поворачивать направо.

С какими неисправностями запрещается ездить на велосипеде?

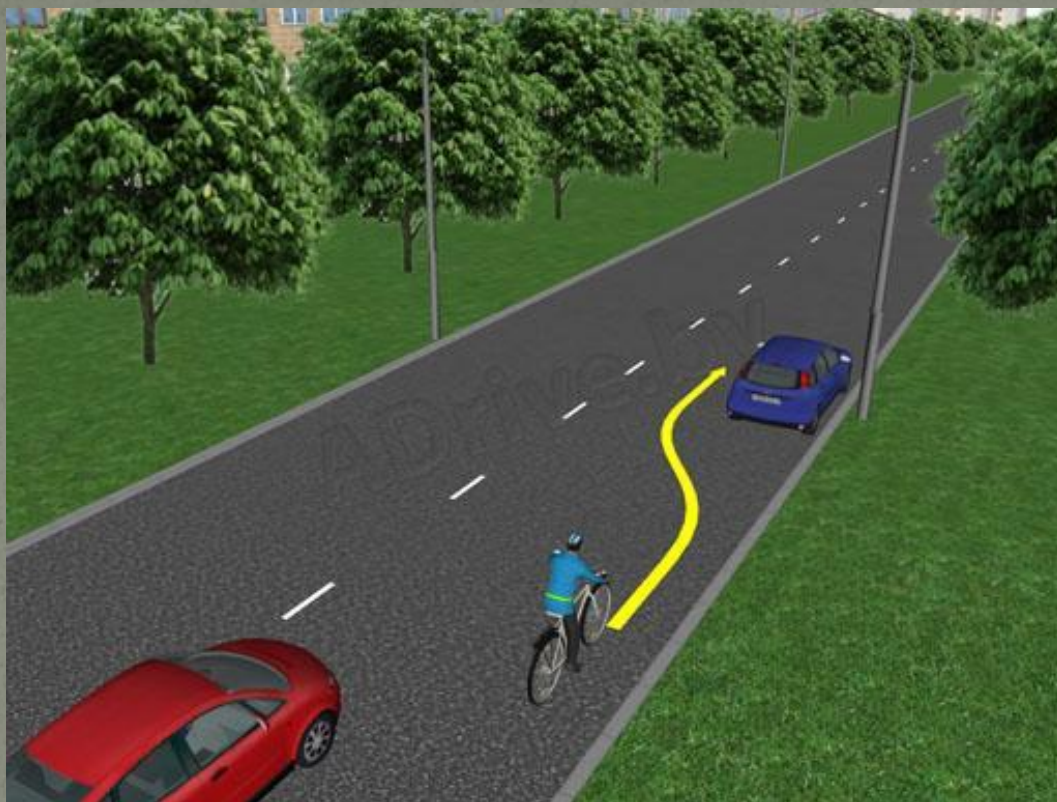
- С неисправной тормозной системой.
- С неисправным рулевым управлением.
- С неисправным звуковым сигналом.

Со всеми вышеперечисленными неисправностями

При движении по краю проезжей части пешеходы должны идти...

- По ходу движения транспортных средств.
- Навстречу движения транспортных средств.

Как безопаснее объехать припаркованный синий автомобиль?



- Объехать, уступив дорогу красному автомобилю.
- Объехать, убедившись, что красный автомобиль уступает тебе дорогу.
- Вынудить красный автомобиль уступить тебе дорогу.

Как правильно пересечь проезжую часть дороги по пешеходному переходу с велосипедом?



- Разрешено двигаться на велосипеде.
- Необходимо сойти с велосипеда и вести его рядом с собой, руководствуясь правилами перехода проезжей части дороги для пешеходов.

В каких случаях при организованной перевозке групп детей в автобусах должен быть включен ближний свет фар в светлое время суток?

- Только в условиях недостаточной видимости.
- Только при интенсивном движении.
- По усмотрению водителя.
- Во всех случаях, когда осуществляется перевозка.

Какое максимальное количество велосипедистов может двигаться в одной группе по проезжей части дороги?



• Семь.

• Десять.

• Двенадцать.

**Кому должны подчиняться водители и пешеходы,
если сигналы регулировщика противоречат
сигналам светофора?**

• Только сигналам светофора.

• Только сигналам регулировщика.

Можно ли водить колонны детей по загородной дороге в темное время суток?

•Нельзя.

•Можно в сопровождении взрослых и с зажженными фонарями.

Разрешено ли перевозить на велосипеде пассажиров?



- Разрешено только ребенка в возрасте до 7 лет на дополнительном сиденье, оборудованном надежными подножками.
- Запрещено.

Разрешается ли движение пешеходов по велосипедной дорожке?

- Разрешается во всех случаях.
- Не разрешается.
- Разрешается, не затрудняя движение велосипедистов, если нет пешеходной дорожки или тротуара.

Кто из велосипедистов двигается по Правилам?



- Велосипедист, который двигается как можно правее.
- Велосипедист, который двигается строго по центру полосы.

Кто должен уступить дорогу в этой ситуации?



- Водитель легкового автомобиля.
- Велосипедист.

Как ты доберешься к синему дому?



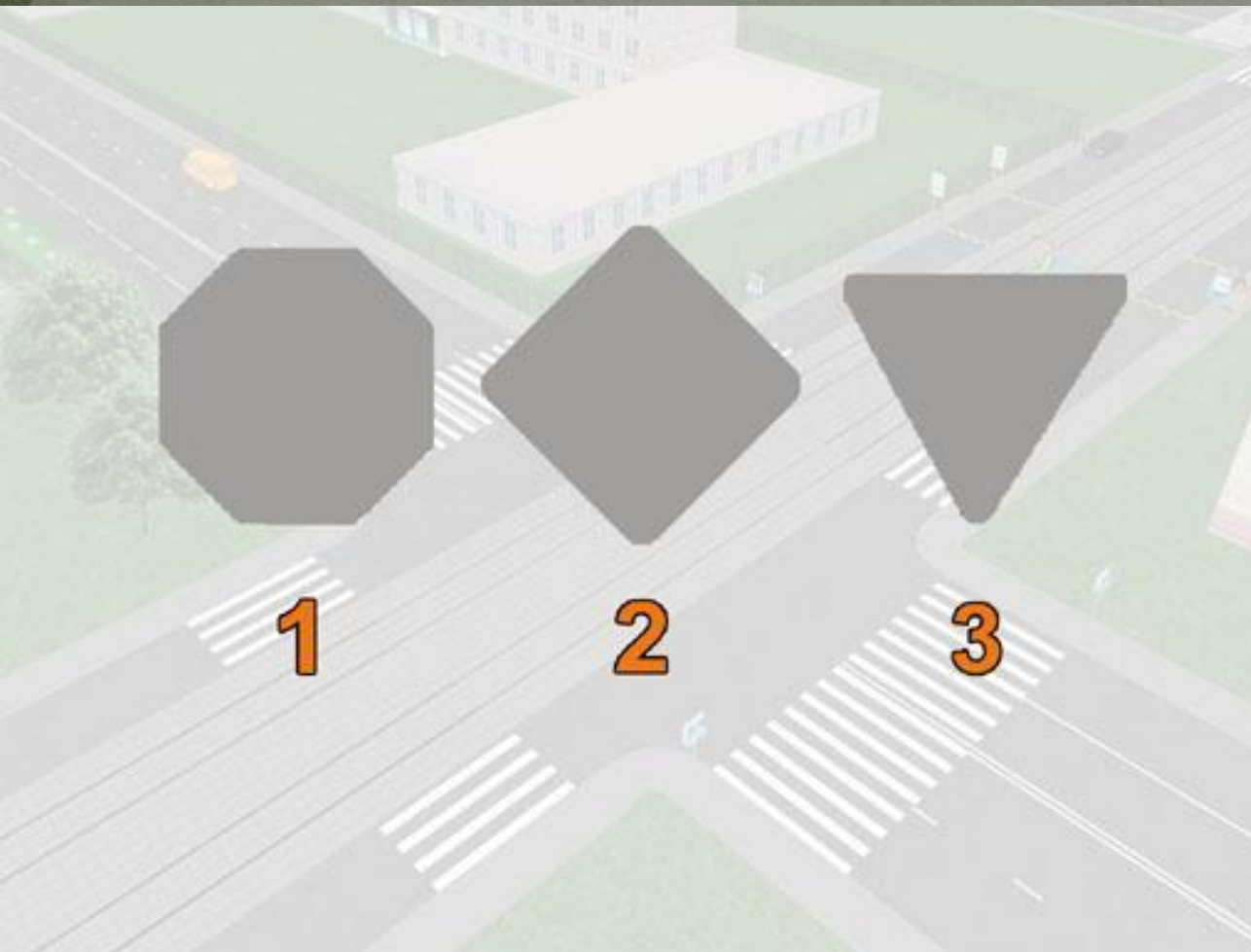
- Перестроишься по траектории А и повернешь налево на перекрестке.
- Проедешь прямо по траектории Б и перейдешь проезжую часть дороги по пешеходному переходу.

Шлагбаум открыт. Можешь ли ты ехать через железнодорожный переезд в показанной ситуации?



- Да.
- Нет.

Укажите силуэт дорожного знака «Движение без остановки запрещено».

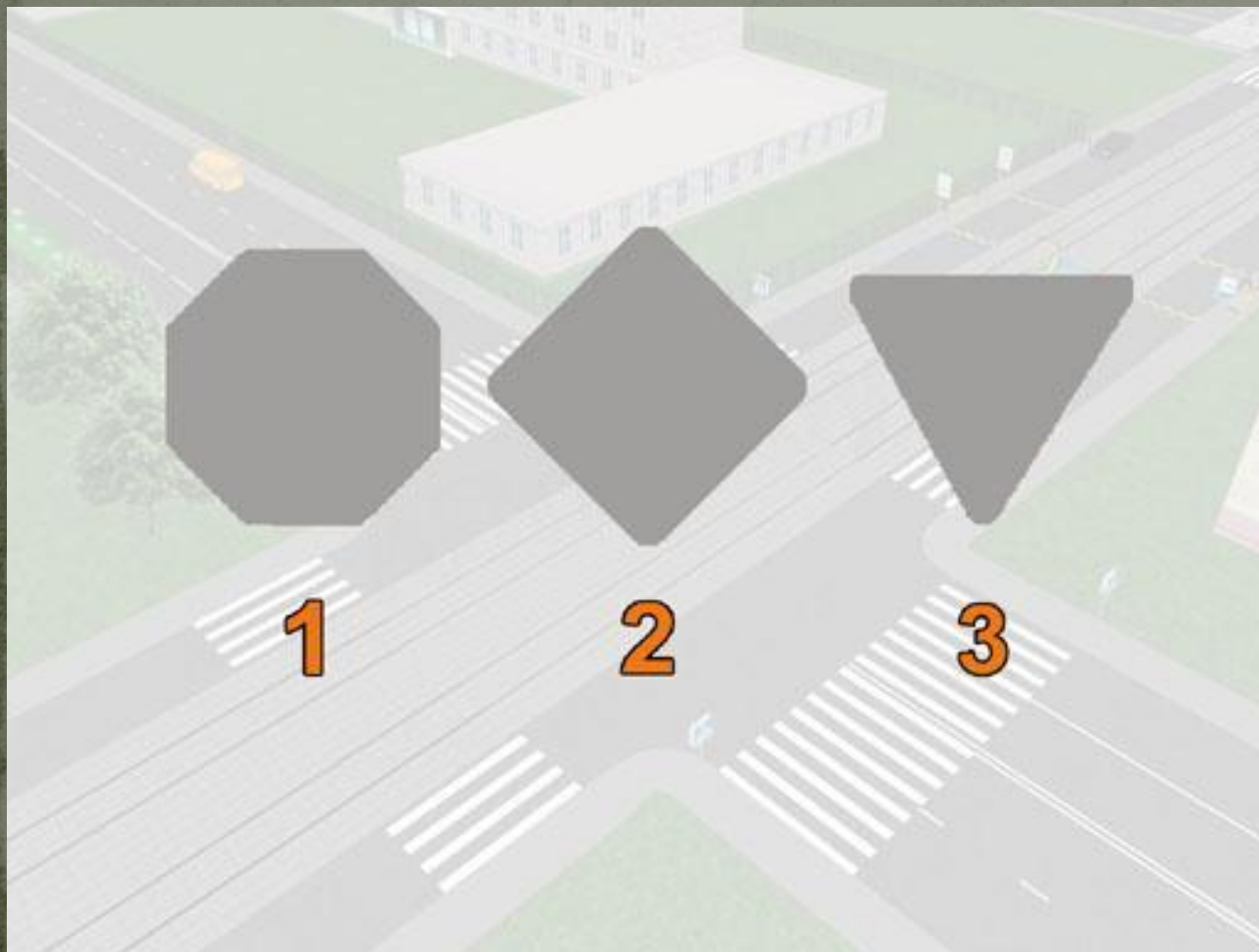


•Силуэт 1.

•Силуэт 2.

•Силуэт 3.

Укажите силуэт дорожного знака «Главная дорога».



- Силуэт 1.
- Силуэт 2.
- Силуэт 3.

В каких направлениях в этой ситуации разрешено движение велосипедисту?



- Только прямо.
- Прямо или направо.
- Только направо.

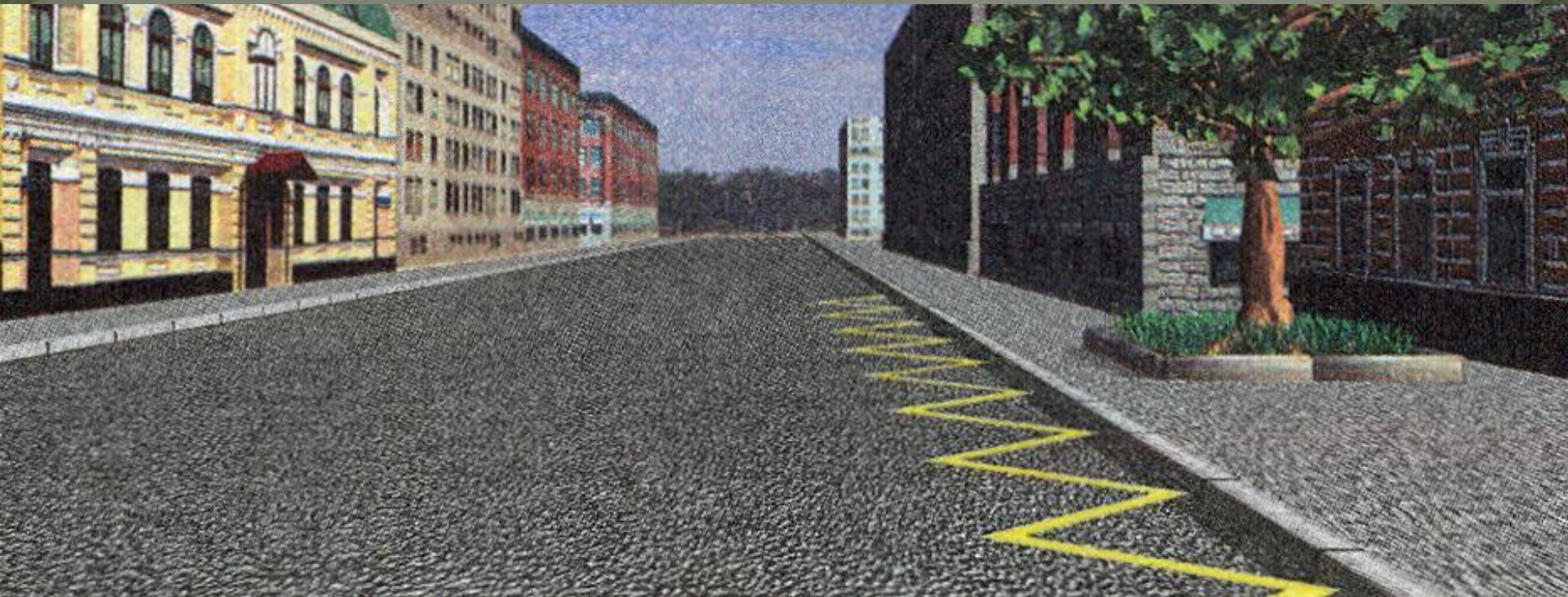
Должны ли вы уступить дорогу велосипедисту, выезжающему с грунтовой дороги?



• Да.

• Нет.

Эта дорожная разметка имеет следующее значение:



- Обозначение стояночных мест, где указаны способы постановки механических транспортных средств на околотротуарной стоянке.
- Обозначение мест остановок маршрутных транспортных средств и стоянки такси.

В каких местах запрещено пешеходу переходить через дорогу?

- На крутых поворотах.
- В местах, где дорога идет на подъем.
- Около туннелей и мостов.
- Во всех перечисленных случаях.

На каком транспортном средстве 14-летнему
правила разрешают ездить по дороге?

- На велосипеде.
- На мотоцикле.
- На мопеде.

Считается ли перекрестком выезд на дорогу с автозаправочной станции?

• Не считается.

• Считается.

С какого возраста разрешается перевозить детей на переднем сиденье легкового автомобиля без специального детского удерживающего устройства?

- С 12 лет.
- С 14 лет.
- С 16 лет.

Где должен идти велосипедист, если он ведет велосипед руками при движении по краю проезжей части?

- По правой обочине или по правому краю проезжей части.
- По левой обочине или по левому краю проезжей части.
- Можно по любой обочине.

Как должен поступить пешеход, стоящий у края проезжей части, при приближении транспортного средства с включенным проблесковым маячком и специальным звуковым сигналом?

- Как можно скорее перейти проезжую часть
- Воздержаться от перехода проезжей части.