

# ПОДРОСТКАМ О ПИВЕ.



**КАК ВЛИЯЕТ НА ВАШУ ЖИЗНЬ «ЛЕГКИЙ  
АЛКОГОЛЬНЫЙ НАПИТОК» - ПИВО.**



# ПИВО НЕ ЯВЛЯЕТСЯ БЕЗВРЕДНЫМ СЛАБОУАКОГОЛЬНЫМ НАПИТКОМ.



- ? За последние годы **содержание алкоголя в пиве достигает в некоторых сортах 14%** (т.е. соответствует по спиртосодержанию винам).
- ? Четыре бутылки 0,33 в день - 200-240 г. водки, почти половина бутылки.
- ? Еще хуже ситуация с энергетическими коктейлями. Здесь, к такому же количеству спиртного, добавляется кофеин в размере четырех чашек крепкого кофе на банку.





# Пивной алкоголизм.

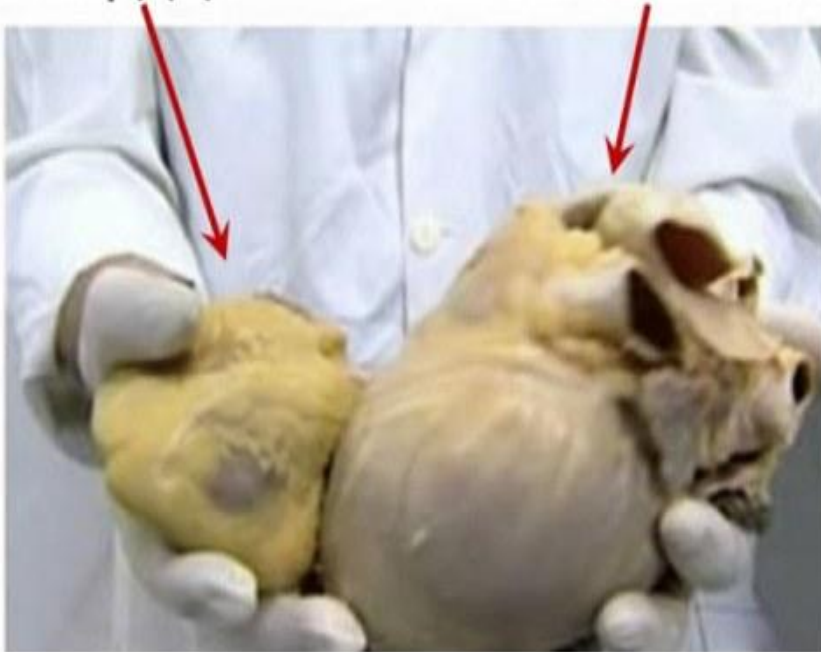
- ? О том, что существует пивной алкоголизм известно давно. И хотя в глазах обывателя он менее опасен, чем винный и водочный, последствия его разрушительны.
- ? Первый рейхсканцлер Германии Бисмарк дал такое определение пивному алкоголизму: **"От пива делаются ленивыми, глупыми, брюхатыми, бессильными"** (под термином "бессильными" имелась в виду импотенция).



## ВРЕДНОЕ ВОЗДЕЙСТВИЕ ПИВА НА СЕРДЦЕ.

Нормальное  
сердце

Сердце умеренно  
пившего пиво



- ? Изменения в сердце связаны с наличием в пиве кобальта, применяемого в качестве стабилизатора пивной пены. Содержание в пиве этого токсического элемента в сердечной мышце у употребляющих пиво превышает допустимую норму в 10 раз. Кроме того, у употребляющих пиво кобальт вызывает воспалительные процессы в пищеводе и желудке.



## ПИВО ВРЕДНО ВЛИЯЕТ НА ГОРМОНЫ ЧЕЛОВЕКА.

? В организме мужчин при систематическом употреблении пива выделяется вещество, **подавляющее** выработку мужского полового гормона тестостерона.

? Пиво содержит **фитоэстрогены** - аналог женского полового гормона, что приводит к постепенной феминизации мужского населения.



## ИЗМЕНЕНИЕ ВНЕШНЕГО ВИДА МУЖЧИНЫ.

- ? У пьющих пиво мужчин начинает откладываться жир по женскому типу - на бедрах и боках - разрастаются грудные железы (гинекомастия), становится шире таз, они становятся женоподобными внешне и внутренне.





**ПИВО ОСЛАБЛЯЕТ ИНТЕРЕС К ДРУГОМУ ПОЛУ.  
15 ЛЕТ ПИВНОГО СТАЖА - И ИМПОТЕНЦИЯ ГАРАНТИРОВАНА**



**ПИВО ПРЕВРАЩАЕТ СИЛЬНЫЙ ПОЛ В СЛАБЫЙ**





## ОПАСЕН ЖЕНСКИЙ ПИВНОЙ АЛКОГОЛИЗМ.

- ? У женщин, употребляющих пиво, возрастает вероятность заболеть раком, бесплодием, а если это кормящая мать, то у ребенка возможны эпилептические судороги.
- ? Также у женщин становится грубее голос и появляются так называемые "пивные усы".



**А МОЖЕТ ЧЕРЕЗ НЕСКОЛЬКО ЛЕТ ПИВОМАНИИ ТЕБЯ  
УСТРОИТ ОДУТЛОВАТОЕ ЛИЦО?**



**Как Алкоголь влияет на Внешность женщин?**

# БУДЬТЕ ОСТОРОЖНЫ!

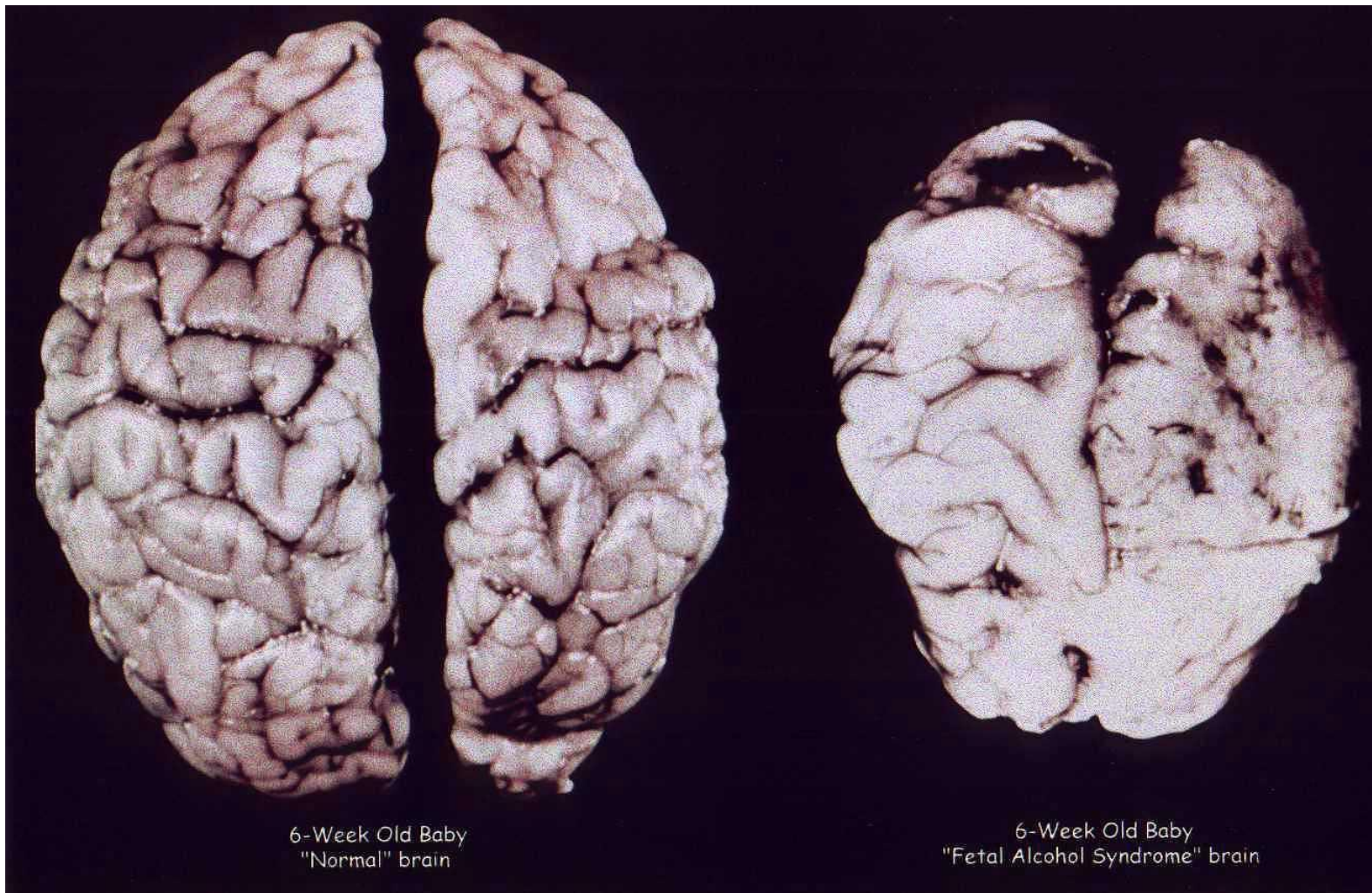
- ? Исследования, проведенные во многих странах, свидетельствуют, что хронический **алкоголизм развивается в 3-4 раза быстрее от употребления пива**, чем от крепких алкогольных изделий.
- ? Хотя, привыкание вызывает собственно этиловый спирт, не зависимо от "контейнера" - пива, вина, водки - получающий ежедневно с пивом изрядную дозу спирта, психологически защищен, не чувствует своей опасности и не собирается с этим бороться.
- ? Так будет до тех пор, пока человек не увидит себя в глубокой пивной зависимости. Если он утром не "поправит здоровья" бутылкой-другой пива, у него ухудшается душевное и физическое самочувствие, появляется упадок сил и другие симптомы





# Мозг

## НОРМАЛЬНОГО ЧЕЛОВЕКА И АЛКОГОЛИКА.





**ДИАГНОЗ "ПАЛЬПИРУЕМАЯ ПЕЧЕНЬ" ЧАЩЕ ВСЕГО  
ДИАГНОСТИРУЕТСЯ У ЛЮДЕЙ, СИСТЕМАТИЧЕСКИ  
УПОТРЕБЛЯЮЩИХ ПИВО**



**ЭТО ПЕЧЕНЬ АЛКОГОЛИКА**

хочешь себе такую? Продолжай пить пиво по субботам



**РОСТ ПОТРЕБЛЕНИЯ ПИВА В РОССИИ ПРОИСХОДИТ ЗА  
СЧЕТ ПОДРОСТКОВ И ЖЕНЩИН ДЕТОРОДНОГО  
ВОЗРАСТА.**



# **Пивной алкоголизм ведет к деградации поколений.**

- ? Помните, пивная субкультура - это начало культуры наркотизма, ведущей к деградации поколений, а в конце концов - к гибели всего народа.**



**В 2014 г. в РФ существовало около 300**  
**пивоваренных заводов. Абсолютное их число**  
**принадлежит иностранному капиталу.**

- ? Доходы от пива "Невского" уходят в Данию, пива "Холстер" - в Германию, "Миллер" - в Америку, "Старый мельник" - в Турцию, "Толстяк" - в Бельгию, "Бочкарев" - в Испанию, "Золотая Бочка" - в Южную Африку.
- ? Прибыль от пива концерна "Балтика", а также от пива ОА "Пикра" - уходит в Скандинавию. Следовательно, **поклонники пива поддерживают не отечественного, а иностранного производителя.**
- ? Зарубежные магнаты нашли плодоносную почву в России, отпустившей монополию на спиртное в 90-х годах, только **платить за их бизнес нам придется своим будущим.**

