

Техника безопасности

ЖД транспорт

A photograph of a passenger train on a railway track. The train is blue and white, with a yellow and orange stripe on the front. It is moving towards the camera. The tracks are visible in the foreground, and there are overhead power lines and a signal light on the left. The background shows some trees and a hazy sky.

**А что мы
воспринимаем под
железнодорожным
транспортom???**

- Октябрьская Железная Дорога
- Трамвайные пути
- Метрополитен



ОЖД



Основы перехода по железнодорожному полотну



Что же необходимо знать и всегда помнить?

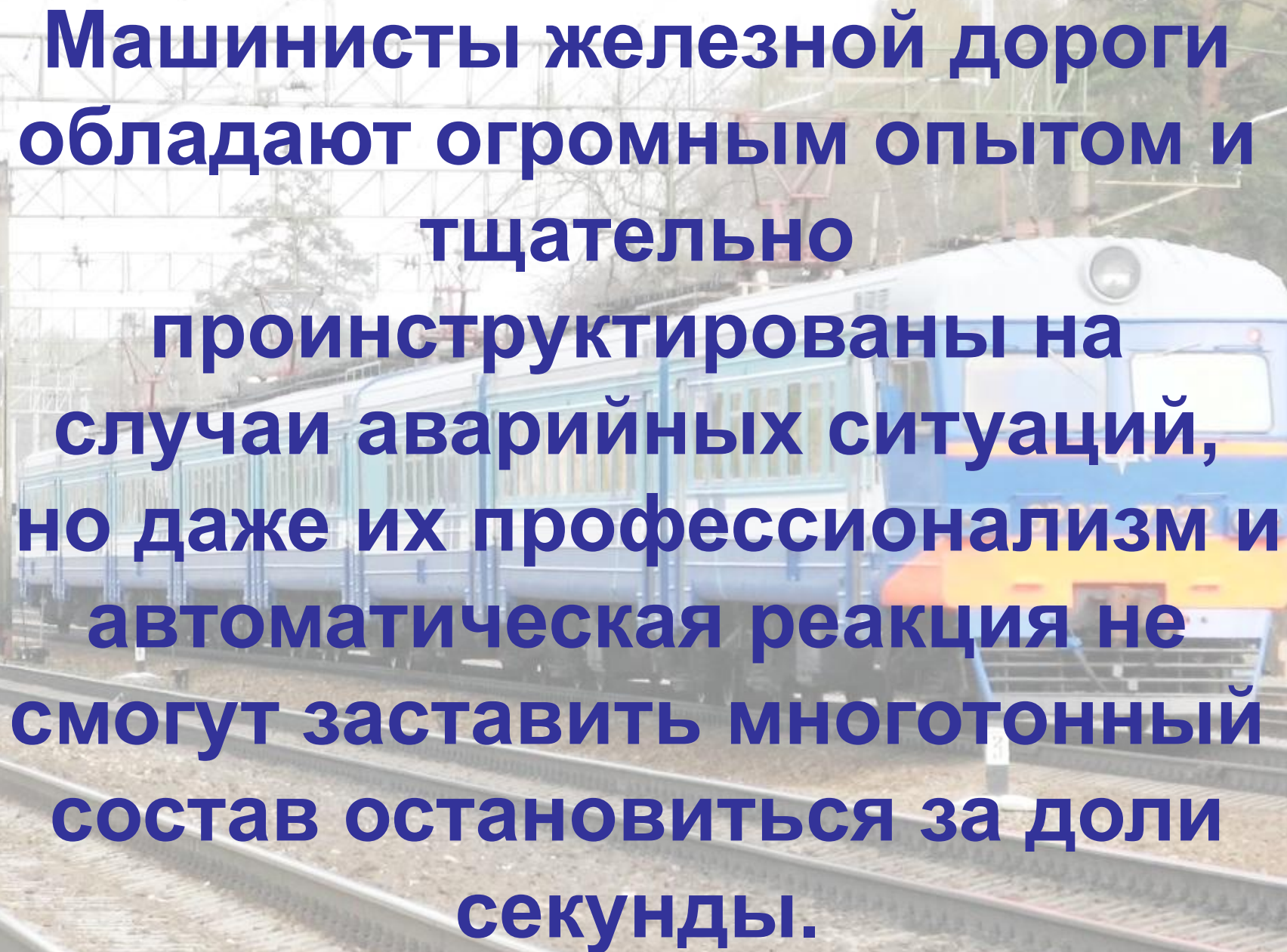
Хождение по путям в неустановленных местах – самое распространённое нарушение на Октябрьской железной дороге. А ведь известно, что неожиданное появление человека на путях или под стоящим составом может привести к несчастному случаю и нарушению движения.

A blue and yellow passenger train is shown on a railway track. The train is moving towards the viewer. The text is overlaid on the image in a bold, dark blue font. The text reads: "При пересечении путей ни в коем случае нельзя выдвигаться на железнодорожное полотно сразу после проследования поезда: важно убедиться в отсутствии встречного состава, для чего требуется дождаться, когда хвостовой вагон поезда удалится из пределов видимости." The background shows a railway station with overhead power lines and a signal post on the left.

При пересечении путей ни в коем случае нельзя выдвигаться на железнодорожное полотно сразу после проследования поезда: важно убедиться в отсутствии встречного состава, для чего требуется дождаться, когда хвостовой вагон поезда удалится из пределов видимости.

Тормозной путь поезда варьируется от 33 до 1000 м, мгновенная остановка невозможна. Поэтому переходить пути рекомендуется лишь в специально предназначенных для этого местах, обязательно под прямым углом к направлению путей, не наступая на головку рельса, чтобы не поскользнуться и не упасть. Стрелочный перевод – запрещенное для перехода место, предугадать режим работы стрелки человеку неосведомлённому невозможно.



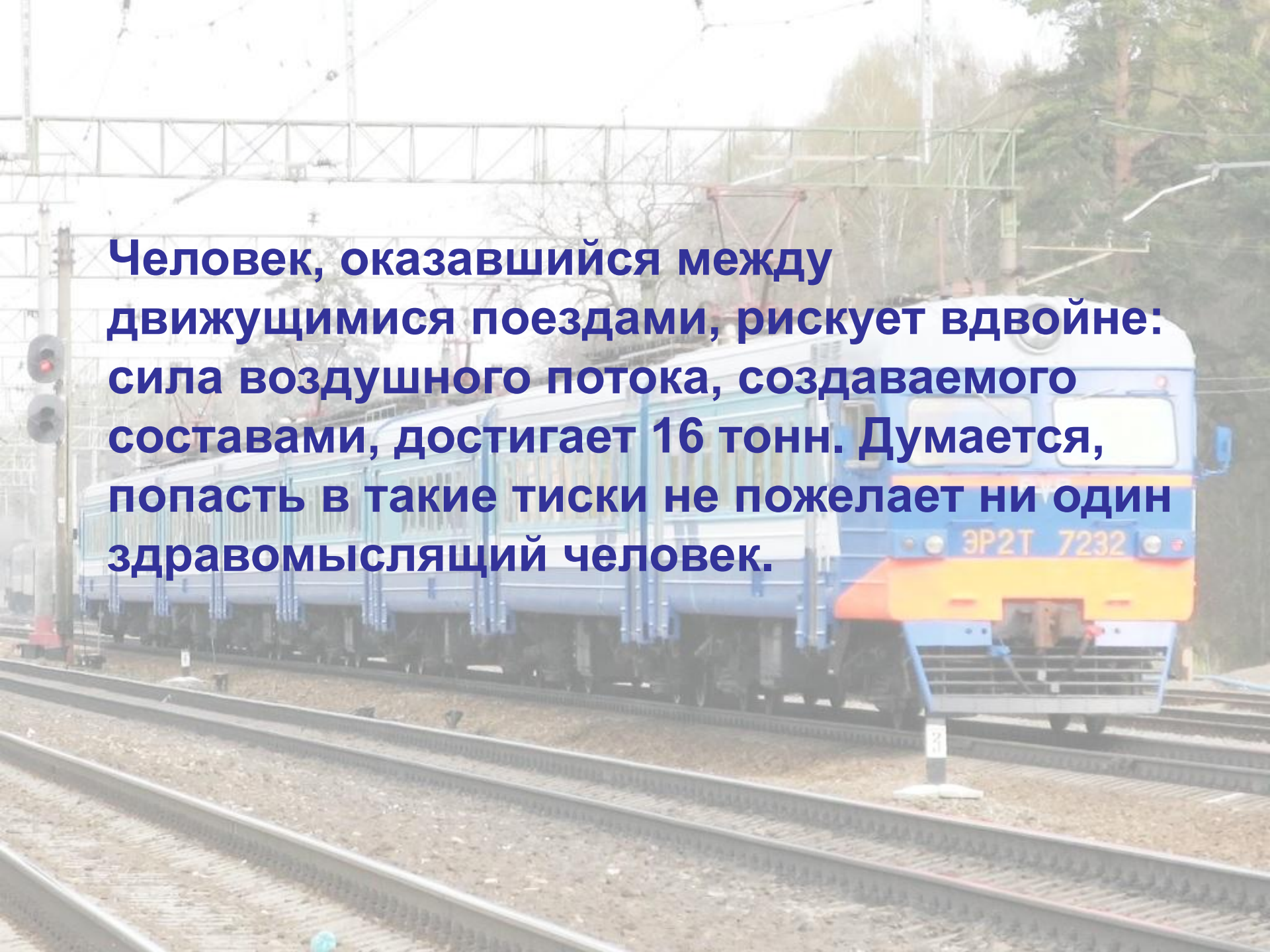
A blue and yellow electric locomotive is pulling a passenger train on tracks. The locomotive is in the foreground, and the train extends into the distance. The background shows a hazy landscape with trees and utility poles.

**Машинисты железной дороги
обладают огромным опытом и
тщательно
проинструктированы на
случаи аварийных ситуаций,
но даже их профессионализм и
автоматическая реакция не
смогут заставить многотонный
состав остановиться за доли
секунды.**

Неподвижные вагоны неподвижны лишь на первый взгляд.

Подходить к ним ближе чем на 5 метров нельзя – любой вагон на станции находится в работе, поэтому он может начать движение в любую минуту.

Категорически запрещено находиться под стоящим или, тем более, перемещающимся подвижным составом. Этого никогда не делают сами железнодорожники.

A photograph of a blue and yellow electric locomotive (ЭР2Т 7232) pulling a passenger train on a railway track. The locomotive is in the foreground, and the train extends into the distance. The background shows overhead power lines and trees. The text is overlaid on the image in a bold, blue font.

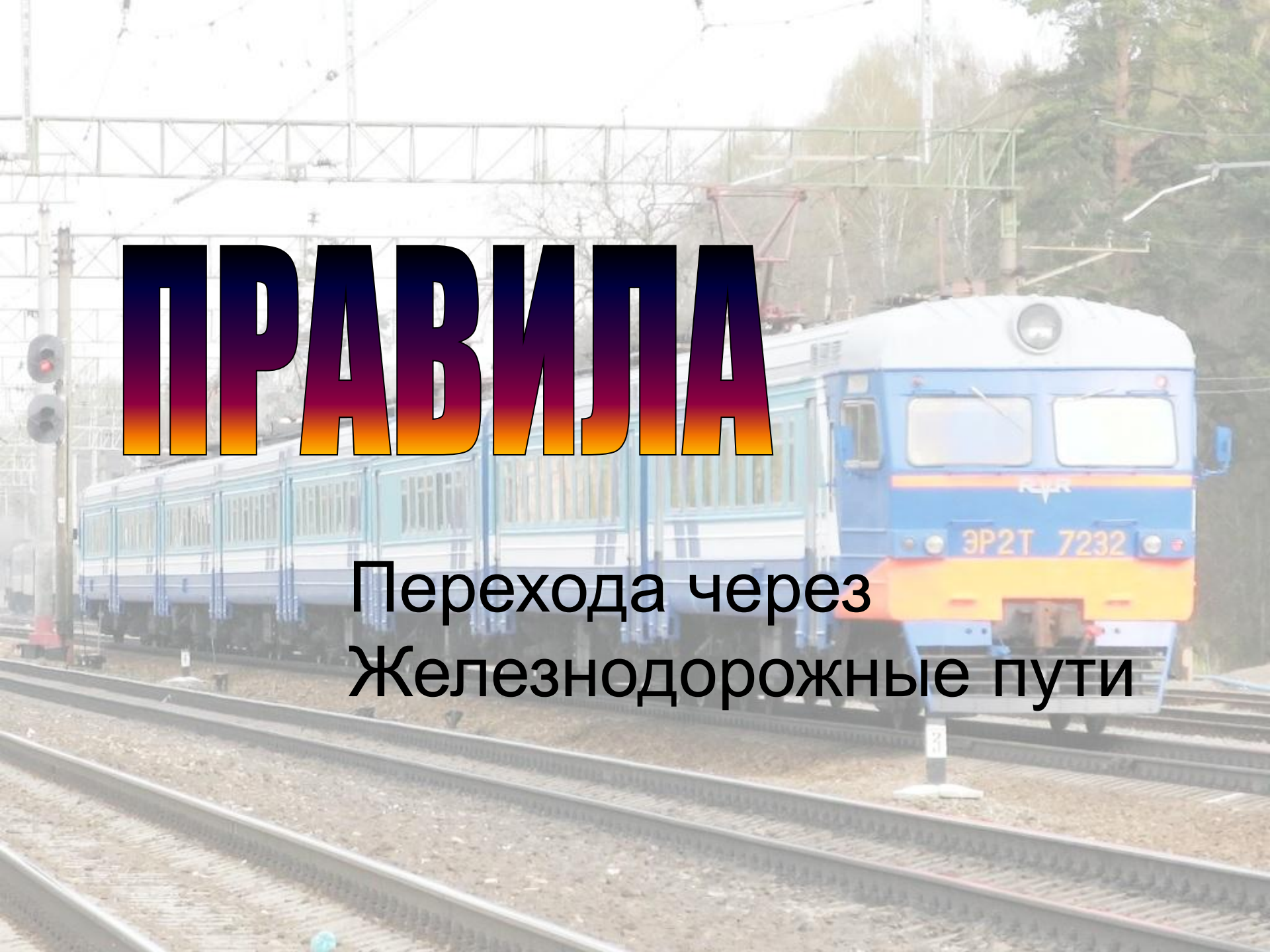
Человек, оказавшийся между движущимися поездами, рискует вдвойне: сила воздушного потока, создаваемого составами, достигает 16 тонн. Думается, попасть в такие тиски не пожелает ни один здравомыслящий человек.

Согласно статистике, нередко случаи с людьми, идущими параллельно железнодорожным путям.

Если человек не может избежать следования по рельсовому полотну, то идти в колее попутного направления недопустимо: отвлекаясь только на встречный поезд, человек может не услышать сигналов нагоняющего сзади попутного.

ПРАВИЛА

Перехода через
Железнодорожные пути



Правило №1

Проезд и переход граждан через железнодорожные пути допускается только в установленных и оборудованных для этого местах

Правило №2

При проезде и переходе через железнодорожные пути гражданам необходимо пользоваться специально оборудованными для этого пешеходными переходами, тоннелями, мостами, железнодорожными переездами, путепроводами, а также другими местами, обозначенными соответствующими знаками (при этом внимательно следить за сигналами,

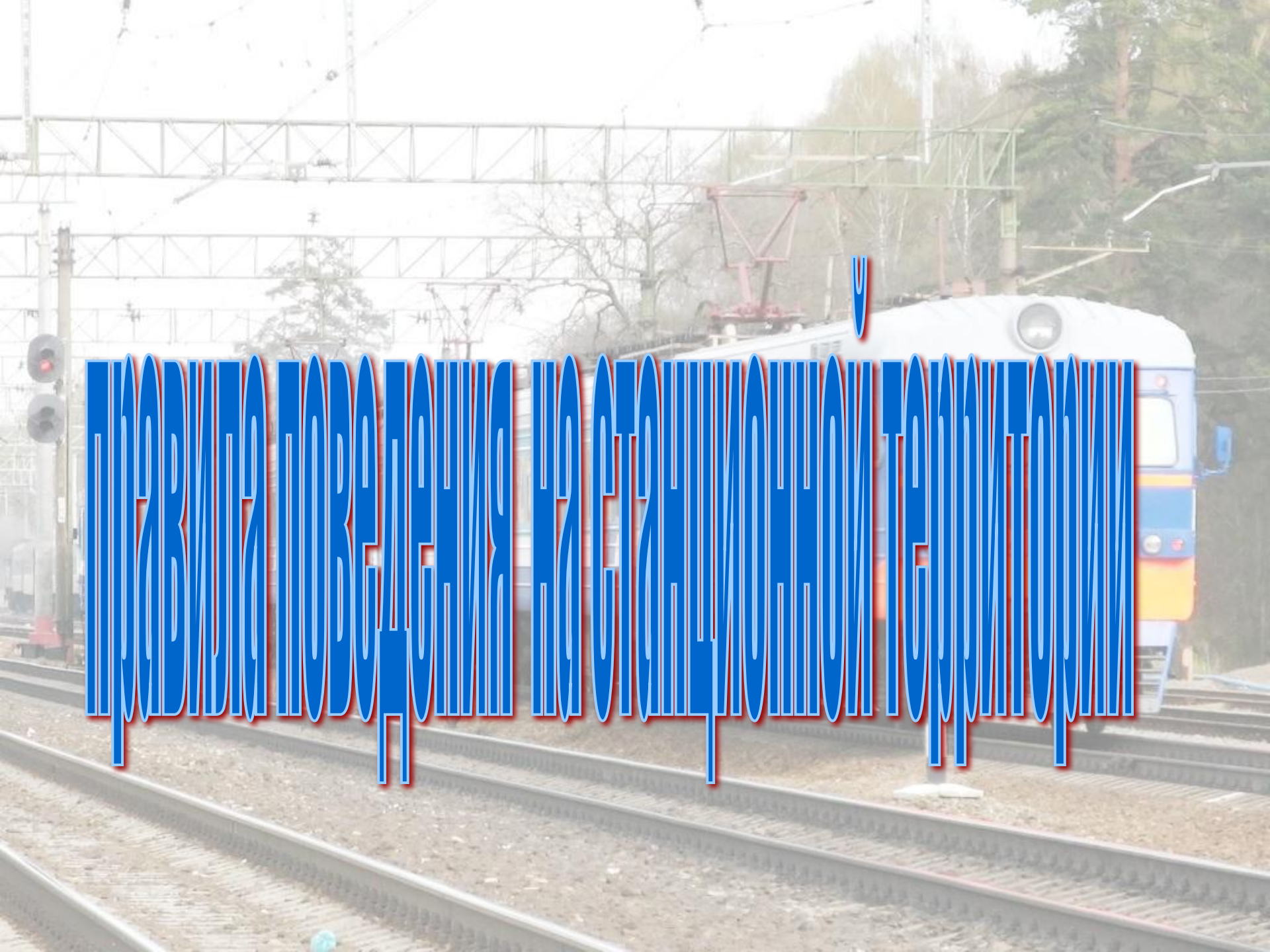
Правило №3

Проезд гражданина в инвалидной коляске через железнодорожные пути допускается только по пешеходным переходам и обязательно с сопровождающим.

Правило №4

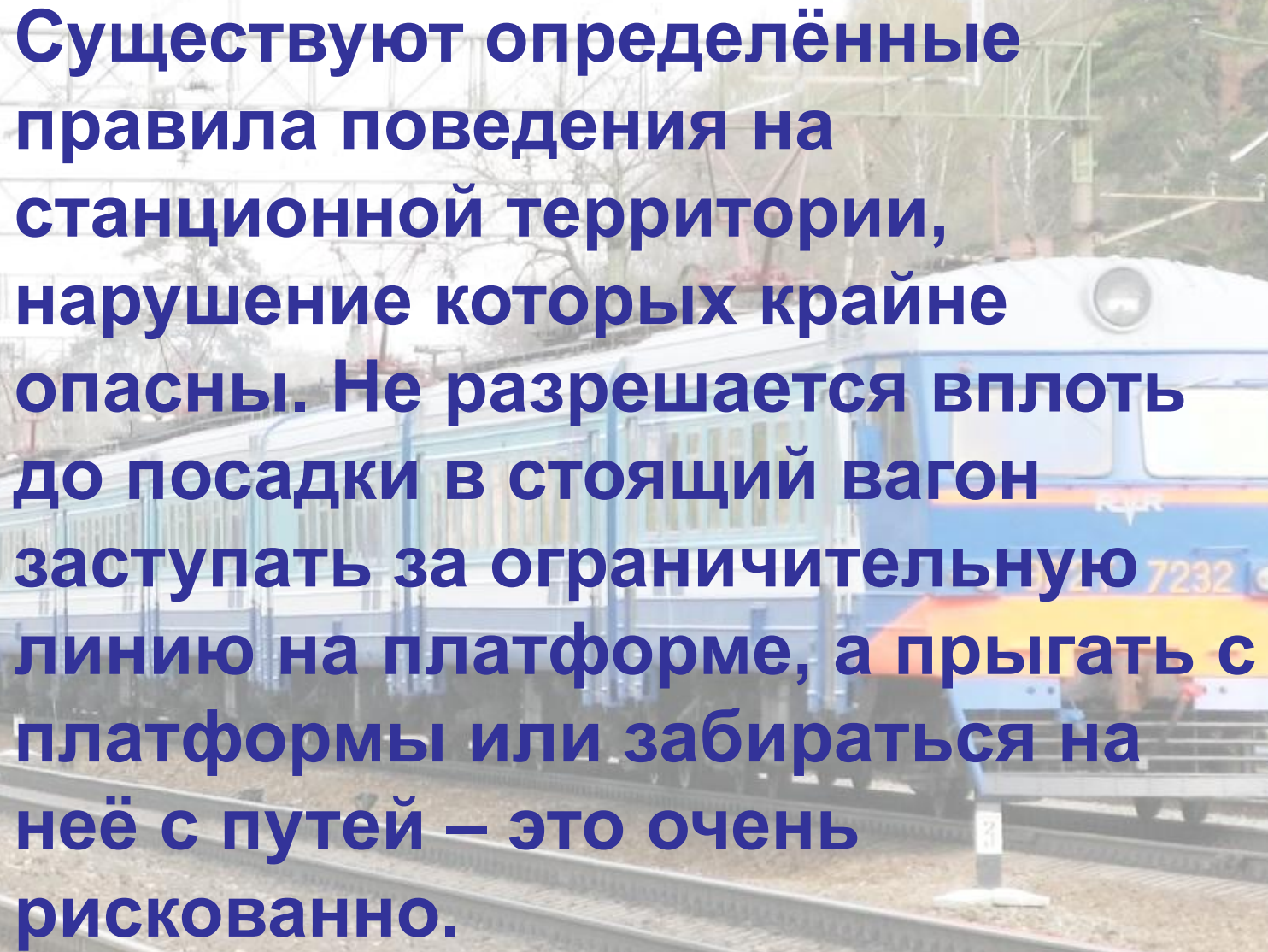
При проезде граждан через железнодорожные пути на транспортных средствах должны соблюдаться нормы, установленные пунктом 15 Постановления Правительства Российской Федерации от 23 октября 1993 г. № 1090 'О Правилах дорожного движения''

ПРАВИЛА ПОВЕДЕНИЯ НА СТАЦИОНАРНОМ ТРАНСПОРТЕ



A blue and white electric locomotive, model ЭР2Т 7232, is pulling a passenger train at a station platform. The locomotive has a yellow and orange front bumper. The train is on tracks with overhead power lines. The background shows trees and a clear sky.

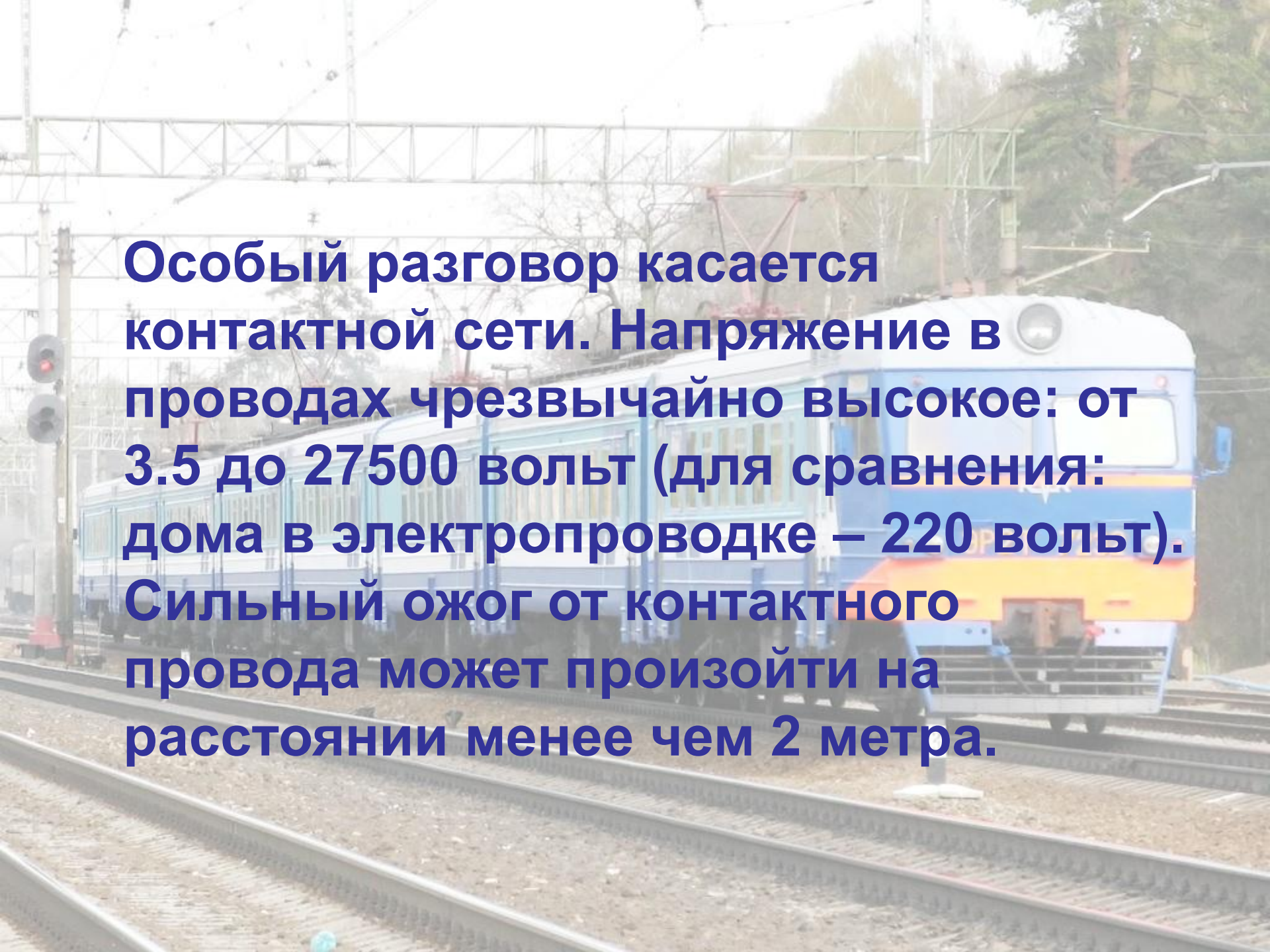
Станционная территория-
это территория прилегающая к
зданию вокзала, вокзал,
платформы.



Существуют определённые правила поведения на станционной территории, нарушение которых крайне опасны. Не разрешается вплоть до посадки в стоящий вагон заступать за ограничительную линию на платформе, а прыгать с платформы или забираться на неё с путей – это очень рискованно.

A blue and white electric train is shown on a railway track. The train is moving from left to right. The background features overhead power lines and some trees. The text 'Контактная сеть' is overlaid on the image in a colorful, stylized font.

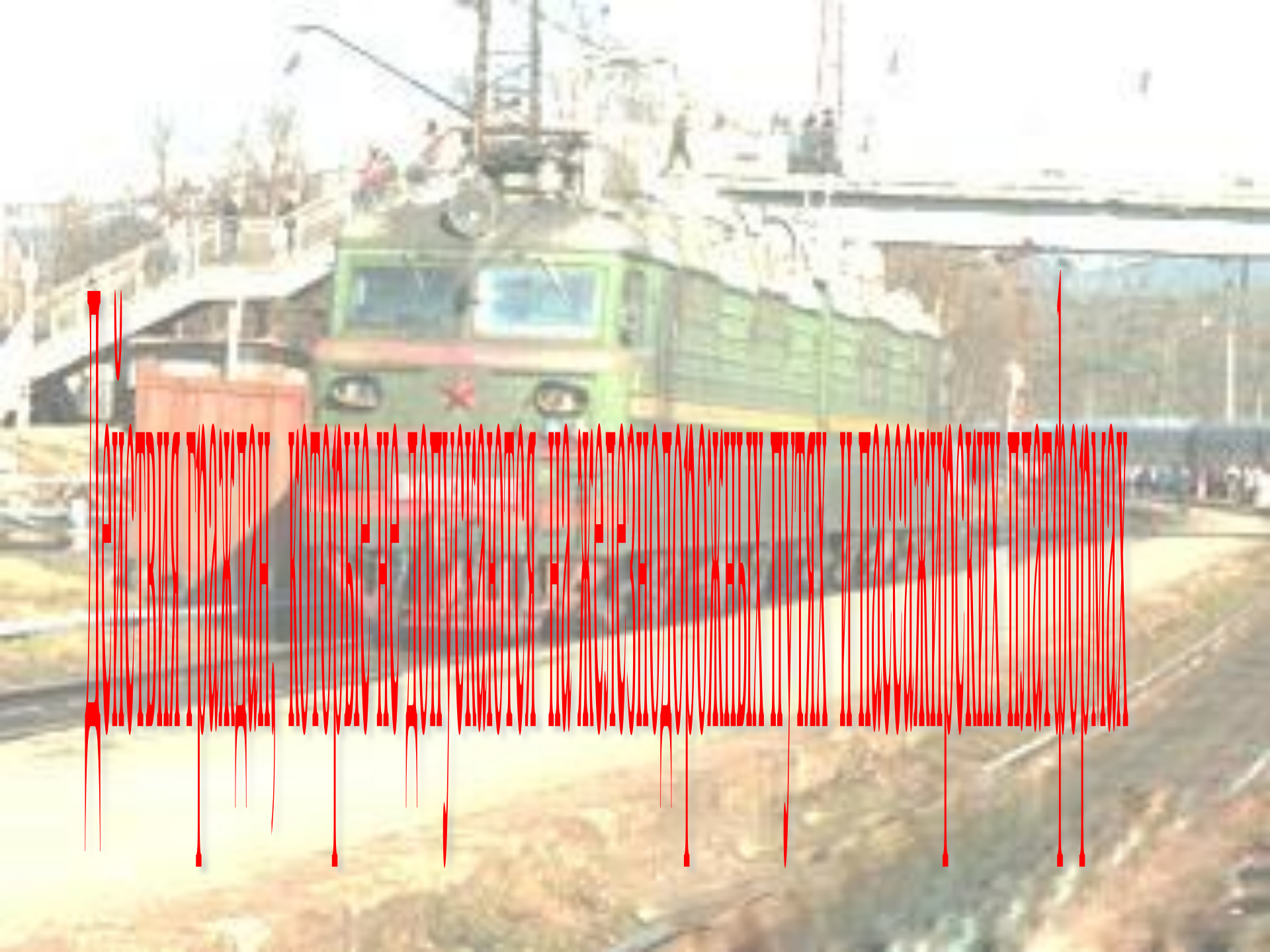
Контактная сеть

A blue and yellow electric locomotive is pulling a train on tracks. The locomotive is in the foreground, and the train extends into the background. Overhead power lines and a signal light are visible on the left side of the tracks. The background shows trees and a hazy sky.

Особый разговор касается контактной сети. Напряжение в проводах чрезвычайно высокое: от 3.5 до 27500 вольт (для сравнения: дома в электропроводке – 220 вольт). Сильный ожог от контактного провода может произойти на расстоянии менее чем 2 метра.

*Правила нахождения граждан и
размещения объектов в зонах
повышенной опасности,
выполнения в этих зонах работ,
проезда и перехода через пути
Октябрьской Железной Дороги*





действия граждан, которые не допускаются на железнодорожных путях и пассажирских платформах:

- подлезать под пассажирскими платформами и железнодорожным подвижным составом;
- перелезать через автосцепные устройства между вагонами;
- заходить за ограничительную линию у края пассажирской платформы;
- бежать по пассажирской платформе рядом с прибывающим или отправляющимся поездом;
- устраивать различные подвижные игры;
- оставлять детей без присмотра (гражданам с детьми);
- прыгать с пассажирской платформы на железнодорожные пути;
- проходить по железнодорожному переезду при запрещающем сигнале светофора переездной сигнализации независимо от положения и наличия шлагбаума;

Действия граждан, которые не допускаются на железнодорожных путях и пассажирских платформах:

- подниматься на опоры и специальные конструкции контактной сети и воздушных линий и искусственных сооружений;
- прикасаться к проводам, идущим от опор и специальных конструкций контактной сети и воздушных линий электропередачи;
- приближаться к оборванным проводам;
- находиться в состоянии алкогольного, токсического или наркотического опьянения;
- повреждать объекты инфраструктуры железнодорожного транспорта общего пользования и (или) железнодорожных путей необщего пользования;
- повреждать, загрязнять, загораживать, снимать, самостоятельно устанавливать знаки, указатели или иные носители информации;
- оставлять на железнодорожных путях вещи;
- иметь при себе предметы, которые без соответствующей упаковки или чехлов могут травмировать граждан;

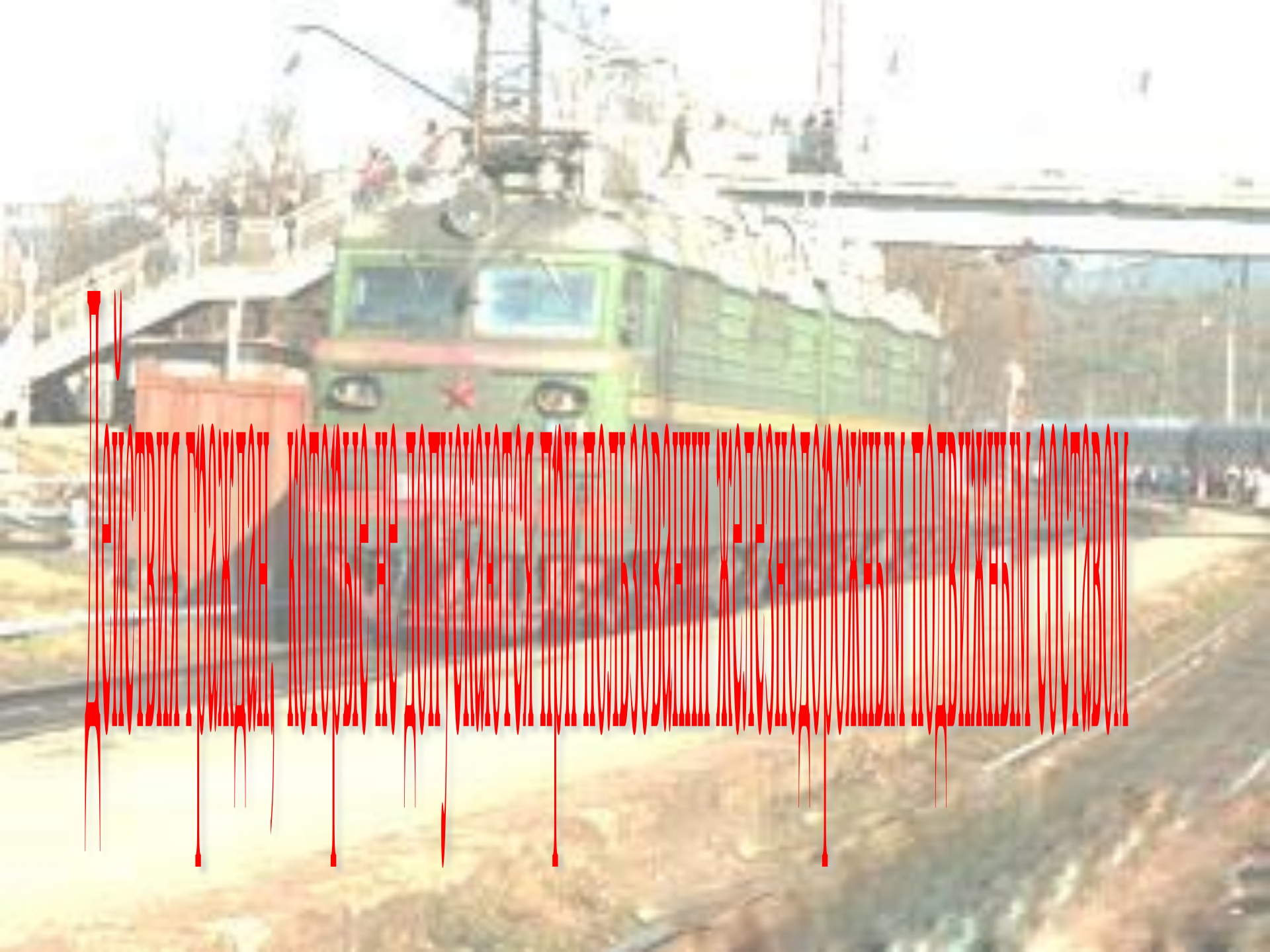


Действия граждан, при нахождении на железнодорожных путях и пассажирских платформах:

- не создавать помех для движения железнодорожного подвижного состава;
- принимать все возможные меры для устранения помех;
- обеспечивать информирование о помехах работников инфраструктур железнодорожного транспорта общего пользования и (или) железнодорожных путей необщего пользования;
- отходить на расстояние, при котором исключается воздействие воздушного потока, возникающего при приближении железнодорожного подвижного состава;
- подать сигнал возможным способом в случаях возникновения ситуации, требующей экстренной остановки железнодорожного подвижного состава;
- держать детей за руку или на руках (гражданам с детьми);
- информировать о посторонних и (или) забытых предметах, при возможности, работников инфраструктуры железнодорожного транспорта общего пользования и (или) железнодорожных путей необщего пользования.

действия граждан, при нахождении на железнодорожных путях и пассажирских платформах:

- отходить на расстояние, при котором исключается воздействие воздушного потока, возникающего при приближении железнодорожного подвижного состава;
- подать сигнал возможным способом в случаях возникновения ситуации, требующей экстренной остановки железнодорожного подвижного состава;
- держать детей за руку или на руках (гражданам с детьми);
- информировать о посторонних и (или) забытых предметах, при возможности, работников инфраструктуры железнодорожного транспорта общего пользования и (или) железнодорожных путей необщего пользования.



допускаются при пользовании железнодорожным подвижным составом.

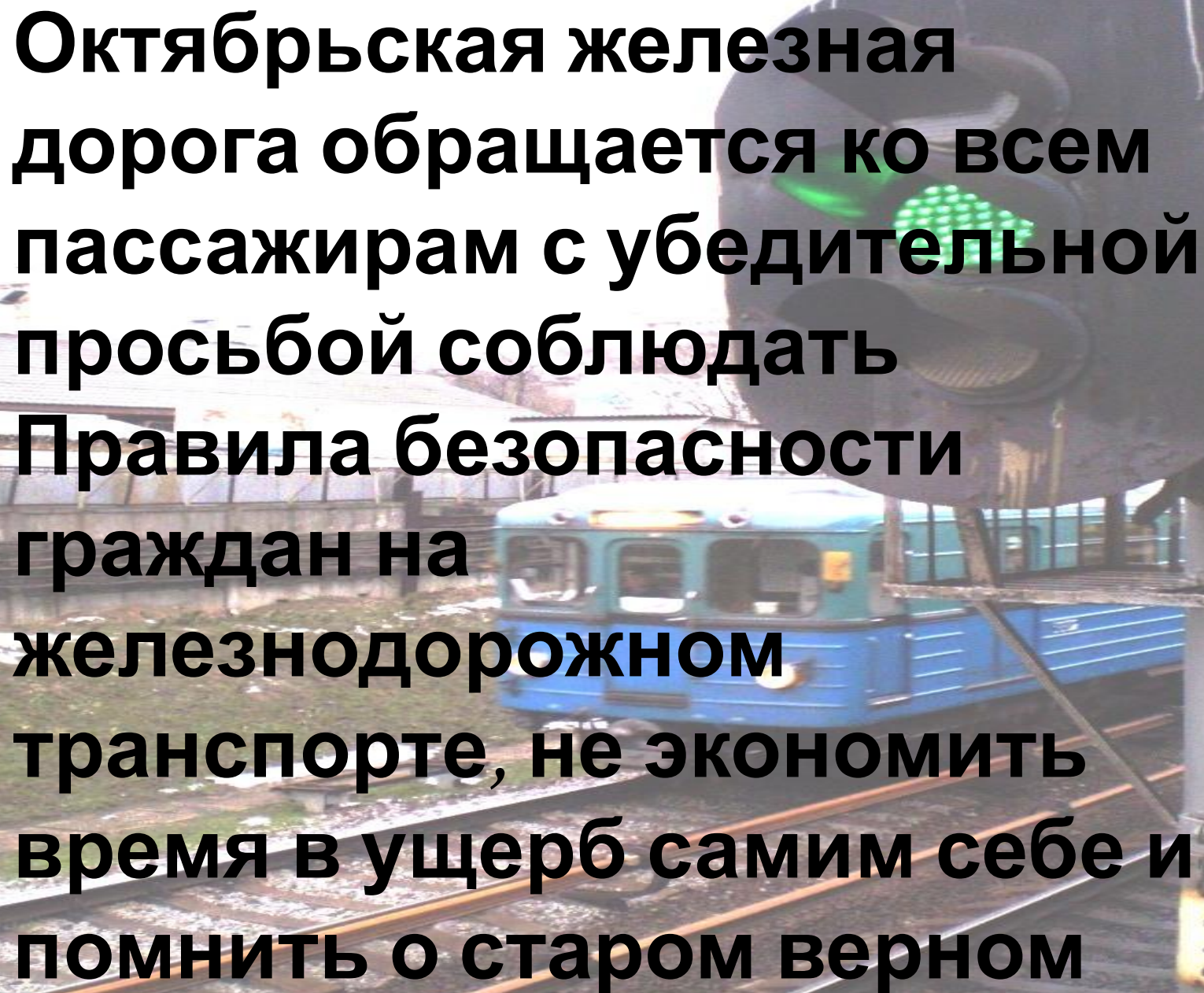
- подходить к вагонам до полной остановки поезда;
- прислоняться к стоящим вагонам;
- оставлять детей без присмотра при посадке в вагоны и (или) высадке из вагонов (гражданам с детьми);
- осуществлять посадку и (или) высадку во время движения;
- стоять на подножках и переходных площадках;
- задерживать открытие и закрытие автоматических дверей вагонов;
- высовываться из окон вагонов и дверей тамбуров;
- проезжать в местах, не приспособленных для проезда;
- повреждать железнодорожный подвижной состав;
- подлезать под железнодорожным подвижным составом и перелезать через автосцепные устройства между вагонами;
- подниматься на крыши железнодорожного подвижного состава;
- курить в вагонах пригородных поездов;
- курить в местах, не предназначенных для курения, в пассажирских поездах



ДЕЙСТВИЯ ПРАЖДАЦ, ПРИ ПОСАДКЕ (ВЫСАДКЕ) ИЗ ВАГОНОВ

Деиствия граждан при посадке в вагоны и (или) высадке из вагонов:

- осуществлять посадку и (или) высадку, не создавая помех другим гражданам;
- осуществлять посадку и (или) высадку только при полной остановке поезда;
- осуществлять посадку и (или) высадку только со стороны пассажирской платформы (в специально отведенных и приспособленных местах железнодорожных станций);
- осуществлять посадку и (или) высадку, держа детей за руку или на руках (гражданам с детьми).

A blue passenger train is moving through a railway crossing. A large green traffic light is visible in the foreground, and a yellow sign with the number '42' is attached to the signal post. The background shows a building and some trees.

**Октябрьская железная
дорога обращается ко всем
пассажирам с убедительной
просьбой соблюдать
Правила безопасности
граждан на
железнодорожном
транспорте, не экономить
время в ущерб самим себе и
помнить о старом верном**

4
2

A photograph of a subway train at a station platform. The train is blue and white, moving from right to left, creating a motion blur effect. The platform is tiled and has a yellow safety line. A person is walking away on the platform. A large, ornate chandelier hangs from the ceiling. The word "Метро" is overlaid in large, bold, orange letters with a black outline.

Метро

Поведение на платформе

- В ожидании электрички, находиться следует на платформе в специально отведенных местах
- Не разрешается вплоть до посадки в стоящий вагон заступать за ограничительную линию на платформе
- Не разрешается находиться на территории обозначенной как «остановка электропоезда»
- Строго воспрещается спуск с платформы на рельсовые пути
- До открытия дверей остановившегося вагона требуется находиться от вагона

Поведене при посадке

При посадке в электропоезд пассажир должен осознавать, что принудительное открывание входных дверей, проход в двери в моменты их автоматического открывания или закрытия недопустимы, ведь давление сжатия дверей эквивалентно 8 атмосферам, а падение из движущегося на большой скорости поезда

«несомненно опасно». Столь же

Поведение в вагоне

- Строго воспрещается прислоняться к дверям вагона
- Силой открывать (закрывать) двери
- Высовываться в окна
- Выкидывать мусор в открытые окна
- Держаться только за предназначенные поручни

A photograph of a yellow and red tram on tracks. The tram is the central focus, moving from left to right. It has a yellow upper body and a red lower body. The number '01' is visible on the side. Large, stylized orange text with a black outline is overlaid across the center of the image, reading 'Трамвай'. The background shows trees and a utility pole.

Трамвай

Правила

- Ждать прибытия трамвая непосредственно в 1 метре от рельсовых путей
- При посадке соблюдать осторожность, не препятствовать закрытию (открытию) дверей
- Пересекать рельсовые пути, только во время отсутствия на них движущегося трамвая
- Не находиться на крыше трамвая
- Не пересекать рельсовые пути под трамваем

Статистические данные показывают, что уровень безопасности на железнодорожном транспорте повышается. Так, в 15 странах — с 1970 по 1998 г. число случаев травматизма со смертельным исходом (включая происшедшие на переездах) уменьшилось с 2004 до 957, число погибших пассажиров — с 381 до 186.

Согласно результатам исследования, выполненного Европейским советом по безопасности на транспорте, в 15 странах — удельный показатель смертельного травматизма на железнодорожном транспорте равен 0,04 на 100 млн. пассажиро-км в год, в то время как в гражданской авиации он составляет 0,08, а на паромных переправах — 0,33. Разумеется, на автомобильном транспорте этот показатель намного выше, особенно в отношении пользователей мотоциклами и мопедами (16 смертельных случаев на 100 млн. пассажиро-км), однако следует отметить относительно малое его значение применительно к автобусным сообщениям — всего 0,8, и это при том, что автобусы входят в состав той же системы дорожного движения, что и более опасные легковые и грузовые автомобили.