

ржд

**ПРАВИЛА
БЕЗОПАСНОГО
ПОВЕДЕНИЯ НА
ЖЕЛЕЗНОДОРОЖНОМ
ТРАНСПОРТЕ**



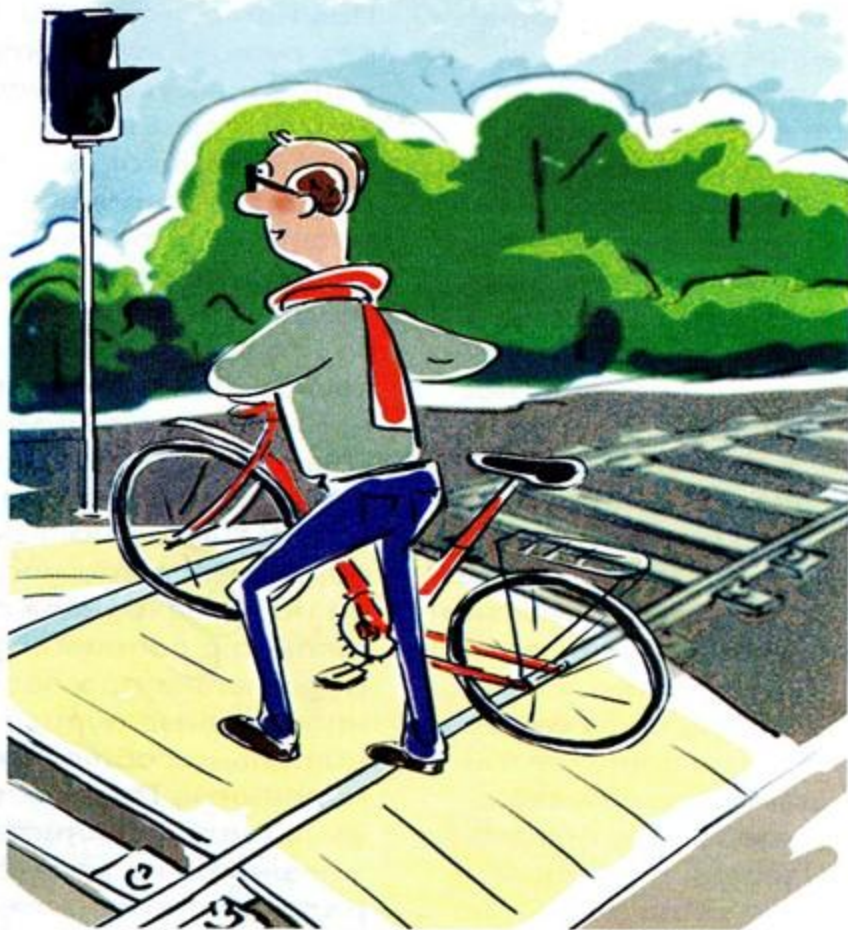
Выполнил педагог - организатор ОБЖ

МОБУ СОШ № 12

Соколенко Юрий Федорович

г. Благовещенск

Как себя вести на железнодорожной платформе



Переходить и переезжать железнодорожные пути можно только в специально установленных и оборудованных для этого местах

При проезде или переходе через железнодорожные пути необходимо пользоваться:

- специальными оборудованными пешеходными переходами с настилами
- тоннелями
- мостами
- железнодорожными переездами
- путепроводами
- другими местами, обозначенными соответствующими знаками (при этом следует внимательно следить за сигналами, подаваемыми техническими средствами или работниками железнодорожного транспорта)

Как себя вести на железнодорожной платформе



Не заходите за ограничительную линию у края платформы!

Не пытайтесь проникнуть на платформу в неустановленном месте!



Как себя вести на железнодорожной платформе

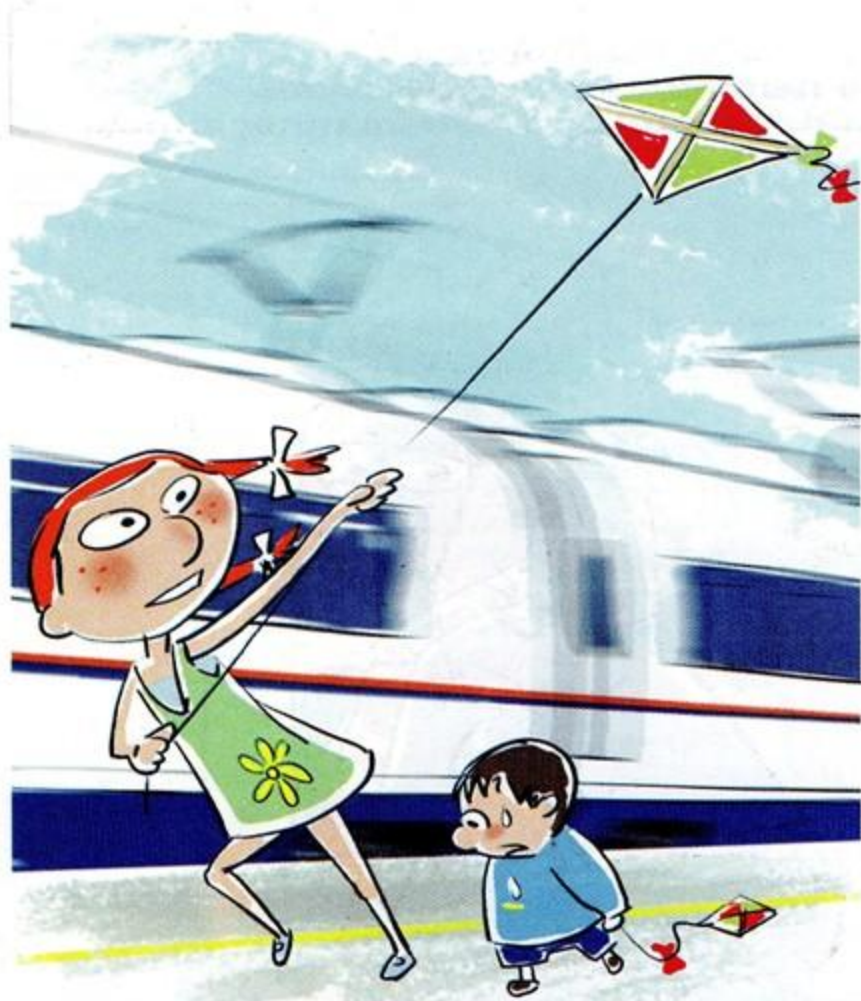


Не поднимайтесь на опоры и специальные конструкции контактной сети и воздушных линий! Не прикасайтесь к проводам, идущим от опор и специальных конструкций контактной сети и воздушных линий электропередачи!

Не приближайтесь к оборванным проводам!



Как себя вести на платформе и железнодорожных путях



Не бегайте по платформе рядом с прибывающим или отправляющимся поездом! Не играйте на платформе в подвижные игры!

Не прыгайте с платформы на пути!



Как себя вести на платформе и железнодорожных путях



Не поднимайтесь на крыши вагонов!

Осуществляйте посадку/высадку из вагонов только при полной остановке поезда и не создавая помех другим пассажирам



Как себя вести на платформе и железнодорожных путях

Держите детей за руку или на руках



Не берите с собой предметы, которые без соответствующей упаковки или чехлов могут травмировать других людей!



Как себя вести на платформе и железнодорожных путях

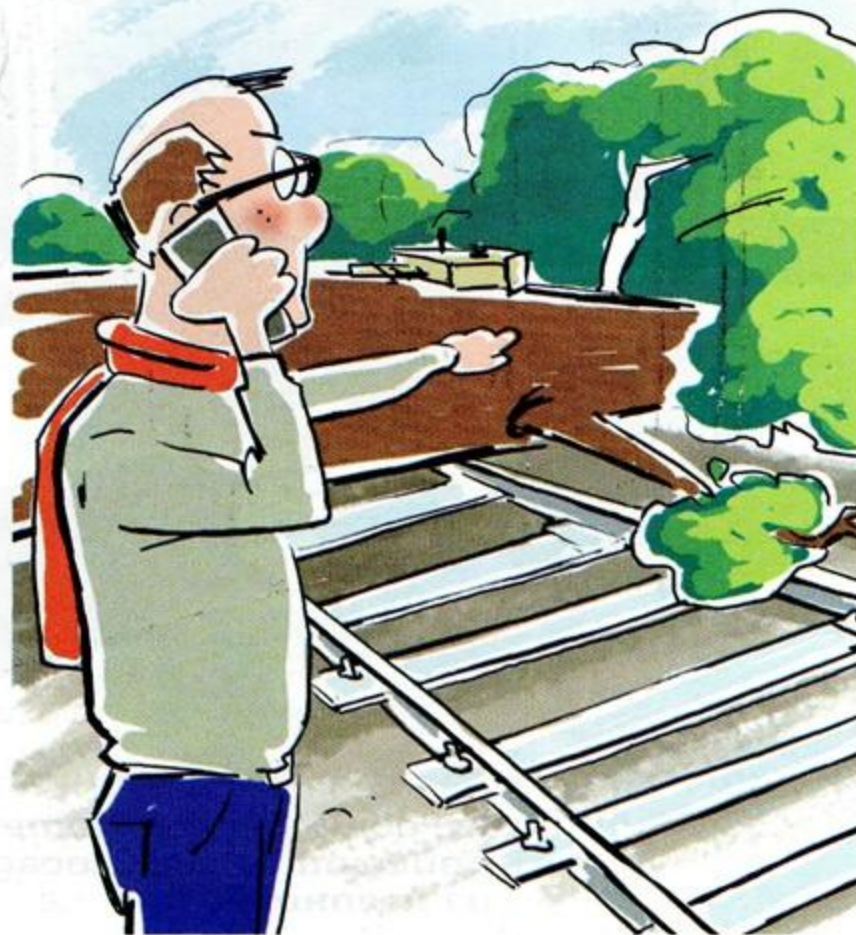
Находясь на платформе, отойдите за линию безопасности при приближении поезда – чтобы не оказаться в зоне действия воздушного потока



Находясь рядом с железнодорожными путями, при приближении поезда отойдите на безопасное расстояние – чтобы исключить воздействие воздушного потока

Как себя вести на платформе и железнодорожных путях

Если вы обнаружили помехи, препятствующие безопасному движению поездов, незамедлительно проинформируйте об этом работников железнодорожного транспорта. Не принимайте всевозможные самостоятельные меры для устранения помех движению поезда!



В случае возникновения ситуации, требующей экстренной остановки железнодорожного состава, постарайтесь любым возможным способом подать сигнал

Как себя вести на платформе и железнодорожных путях

Обнаружив посторонние и/или забытые предметы, сообщите об этом работникам железнодорожного транспорта



Не оставляйте детей без присмотра при посадке/высадке из вагонов!

Как себя вести на платформе и железнодорожных путях



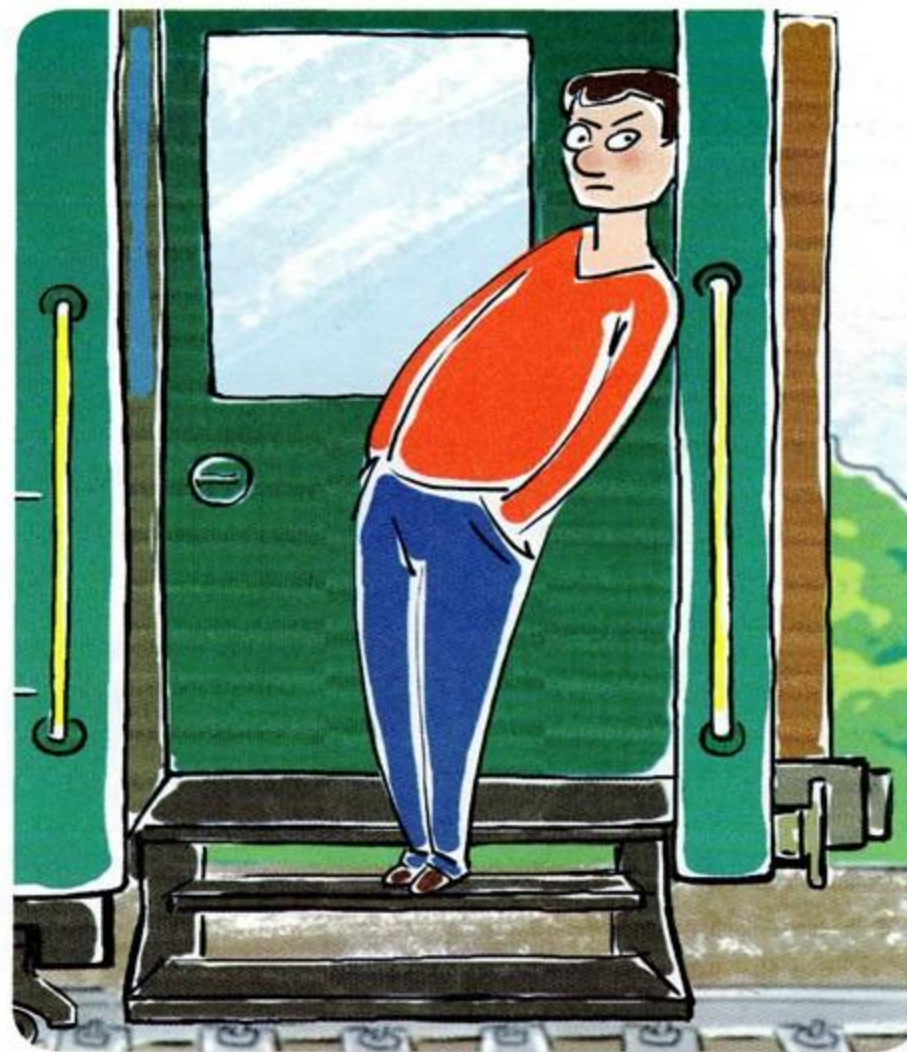
Садитесь или выходите из вагона, держа детей за руку или на руках

Помогайте пожилым людям, беременным, гражданам с детьми и людям с ограниченными физическими возможностями



Как себя вести на платформе и железнодорожных путях

Не пытайтесь попасть в вагон или выйти из вагона во время движения!



Не стойте на подножках и переходных площадках!

Как себя вести на железнодорожных путях



Не повреждайте, не загораживайте, не демонтируйте и не устанавливайте самостоятельно знаки, указатели и иные носители информации!

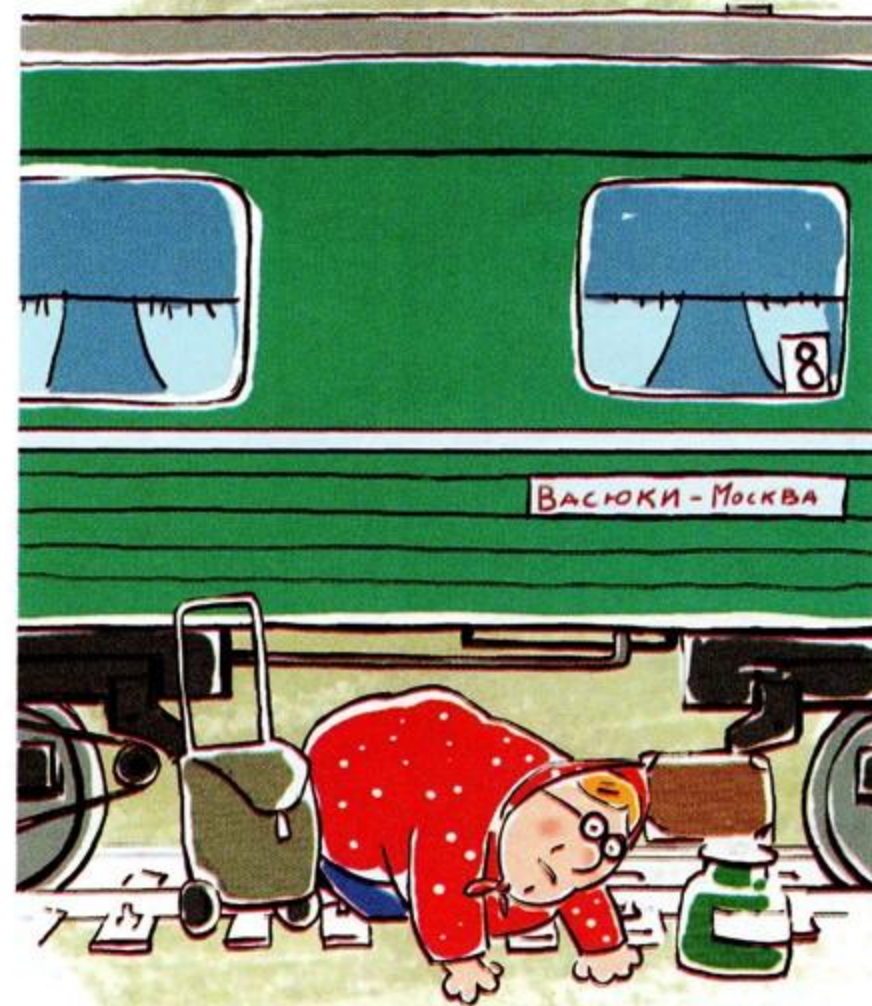
Не оставляйте на железнодорожных путях никакие предметы!



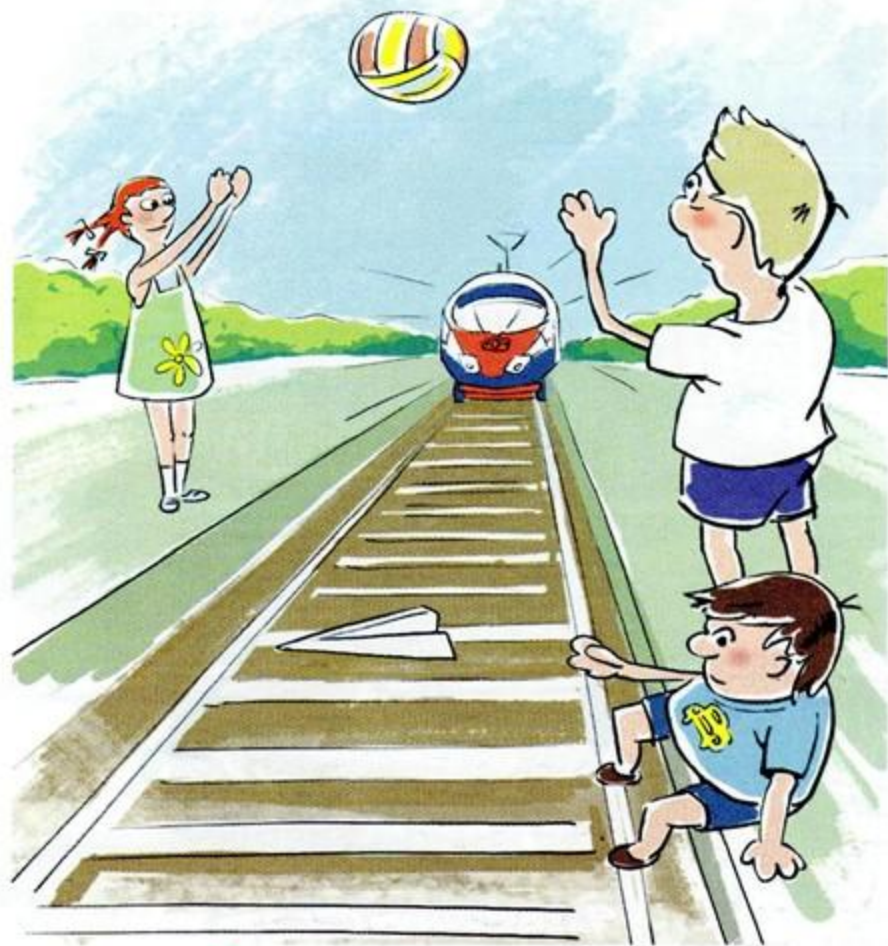
Как себя вести на железнодорожных путях



Не подлезайте под платформы
и железнодорожные составы!



Как пересекать железнодорожные пути

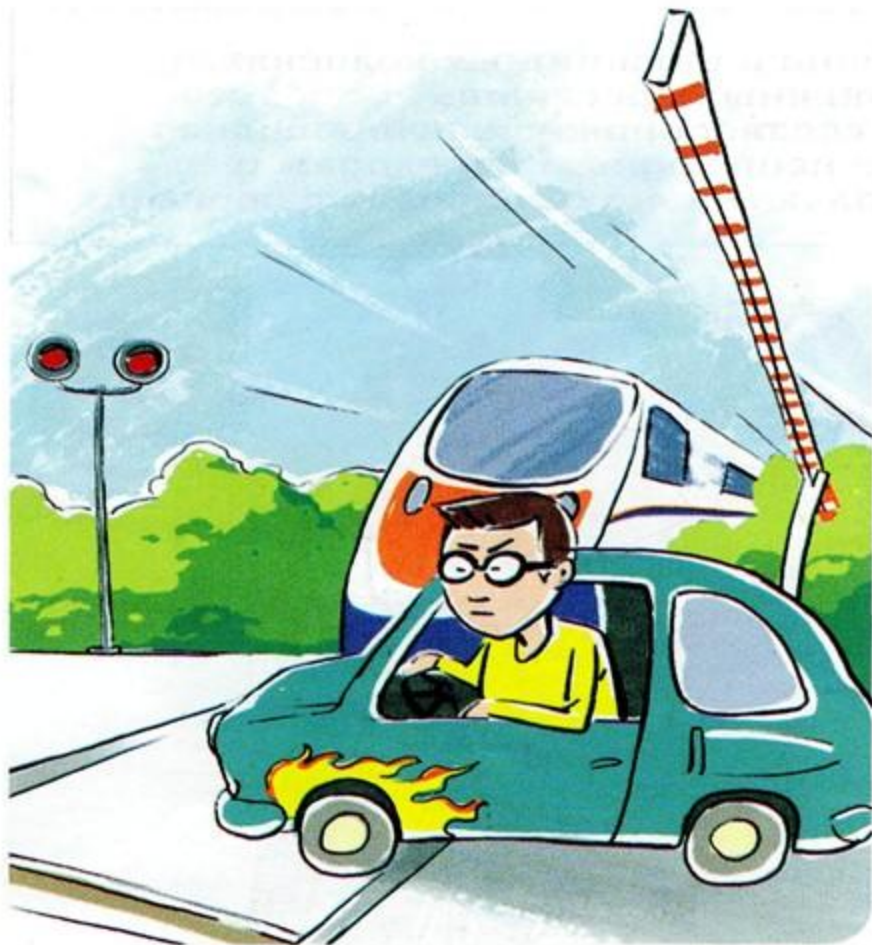


Не оставляйте детей без присмотра!

Не находитесь на территории или объектах железной дороги в состоянии алкогольного, токсического, наркотического опьянения!

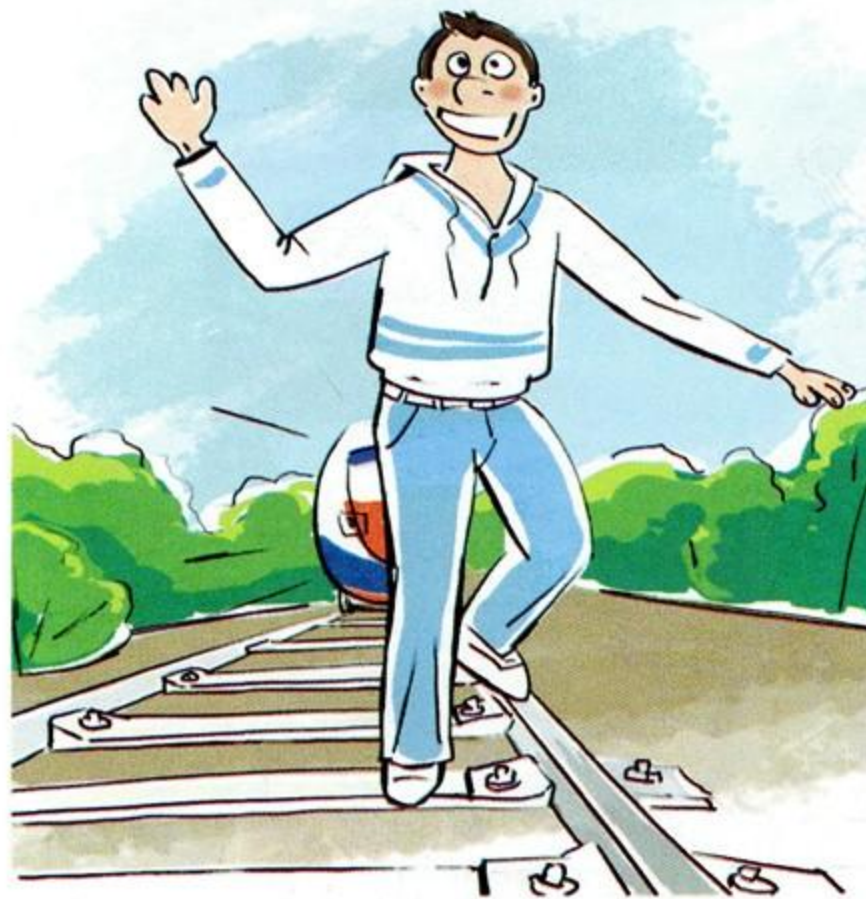


Как пересекать железнодорожные пути



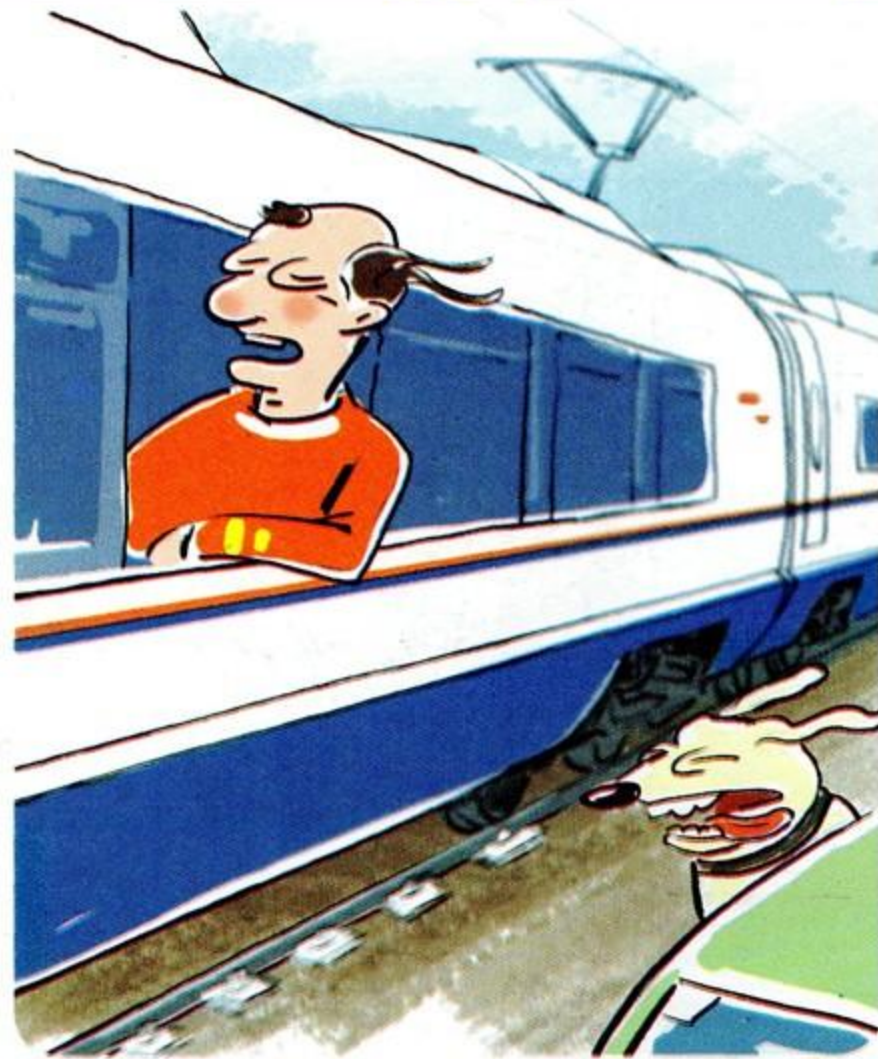
Не пытайтесь перейти или переехать железнодорожный переезд при запрещающем сигнале светофора – даже если шлагбаум поднят или вовсе отсутствует

Не ходите по железнодорожным путям



Как себя вести в вагоне поезда

Не препятствуйте
автоматическому открытию/
закрытию дверей вагонов!



Не высовывайтесь во время
движения из окон вагонов и
тамбуров!