

МГКИЭТ

Московский государственный колледж информатики
и электронной техники.

Правила безопасности при ЧС техногенного
характера.

Крушение поезда и эвакуация.

**Выполняли студентки
группы 19D-411:
Макущенко М.
Валыгина Ж.**

ПРИЧИНЫ КРУШЕНИЯ ПОЕЗДОВ.

Железнодорожные аварии представляют особую опасность для большого количества людей и для окружающей среды.

Перевозка особо опасных грузов приводит к тому, что при возникновении ЧС, медицина катастроф занимается оказанием помощи, и борется с последствиями загрязнения окружающей среды.

В некоторых случаях обязательна эвакуация населения, что обуславливает присутствие в зоне поражения необходимого количества транспортных средств.

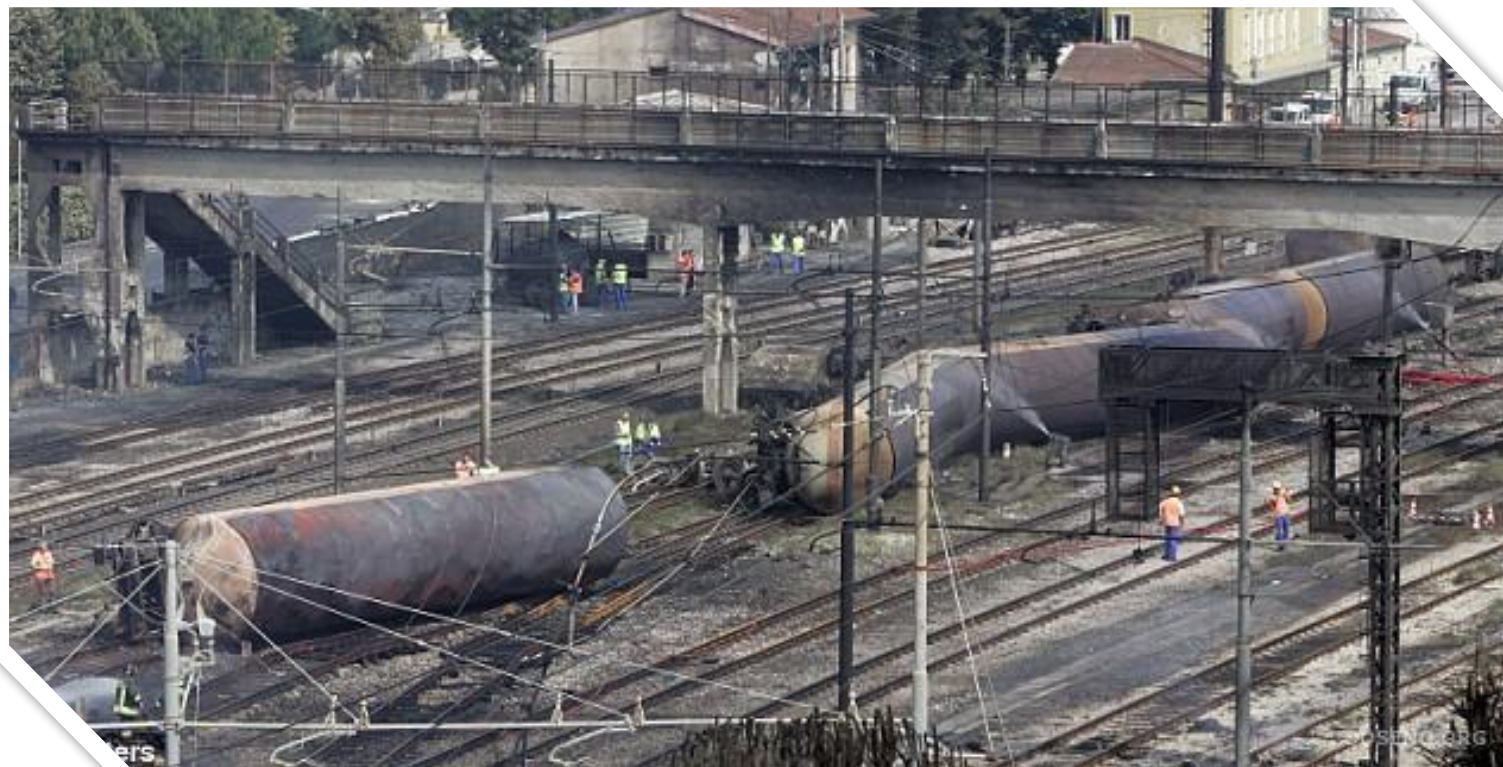
Сходы железнодорожного транспорта с рельсов являются основной причиной аварий. Имеет место также и наезд железнодорожного состава на различного вида транспорт.



Из-за нарушения правил эксплуатации, а также из-за несвоевременного технического обслуживания и выявления неисправностей железнодорожных составов и путей сообщения происходит основное количество чрезвычайных происшествий.

БЫСТРАЯ ЛИКВИДАЦИЯ ПОСЛЕДСТВИЙ.

Загрязнение окружающей среды может на порядок увеличить количество пострадавших, что соответственно требует увеличения количества медицинских бригад, находящихся в зоне катастрофы. Отравления ядовитыми для человека веществами, выброс которых может произойти вследствие нарушения целостности контейнеров, которые используются при перевозке, очень распространены.



МЕДИЦИНСКАЯ ПОМОЩЬ ПРИ АВАРИИ НА ЖЕЛЕЗНОЙ ДОРОГЕ.

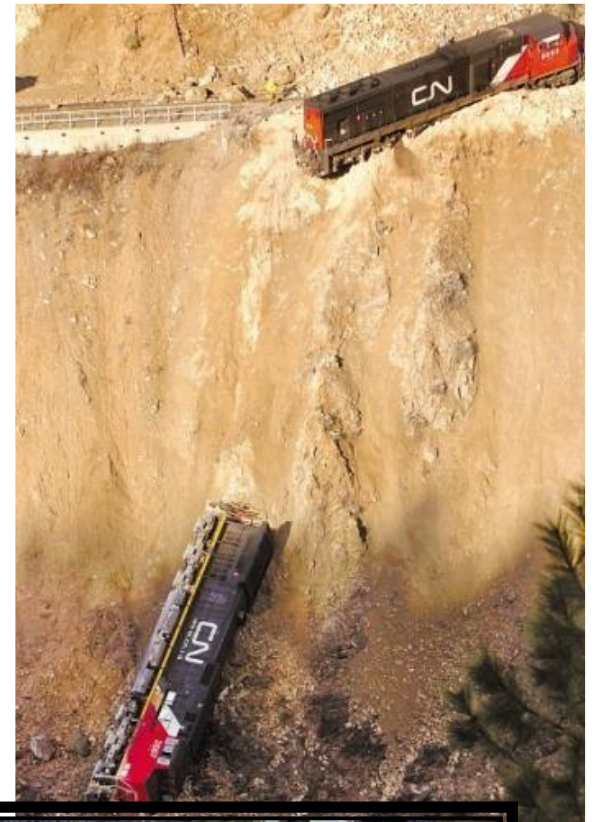
В состав восстановительного поезда входит санитарный вагон, с соответствующим оснащением и врачами определенной квалификации. Как правило, основной состав состоит из хирургов и реаниматологов, имеющих необходимые навыки в оказании помощи в экстремальных условиях.

Пострадавшие, разделяются на четыре категории, в соответствии с которыми проводится комплекс оказания медицинской помощи.

Первая категория включает пострадавших, которые находятся в терминальном состоянии и нуждаются в облегчении страданий.

Вторая категория состоит из пострадавших, которые находятся в крайне тяжелом состоянии и требуют проведения неотложных мероприятий.

Третья категория включает пострадавших средней тяжести, помощь которым может быть отсрочена в случае недостатка медицинского персонала. Четвертую категорию составляют пострадавшие с легкими ранениями, помощь которым может быть оказана в медицинских учреждениях. Медицинская помощь оказывается в соответствии с требованиями каждой категории, для чего применяются все доступные методы.



ЧТО ДЕЛАТЬ ПРИ ЖЕЛЕЗНОДОРОЖНОЙ КАТАСТРОФЕ.

Часто выживание в аварии в первую очередь зависит от нас самих. Самые безопасные места во всем поезде находятся в центральных вагонах, на нижней полке, спиной к голове поезда, ближе к двери или к запасному выходу.

Первыми при столкновении или повреждении путей страдают именно первые вагоны, при случае, когда поезд сходит с рельсов, обычно меньше всего страдают именно центральные вагоны. Если вы попали в экстремальную ситуацию, самое важное - закрепиться на месте, чтобы вас не бросало в стороны. Для этого нужно схватиться руками и упереться ногами. Авария обычно происходит довольно быстро, однако нельзя расслабляться после первого удара, лучше всего держать мышцы в напряженном состоянии, даже после того, как первый удар закончится, может последовать следующий.

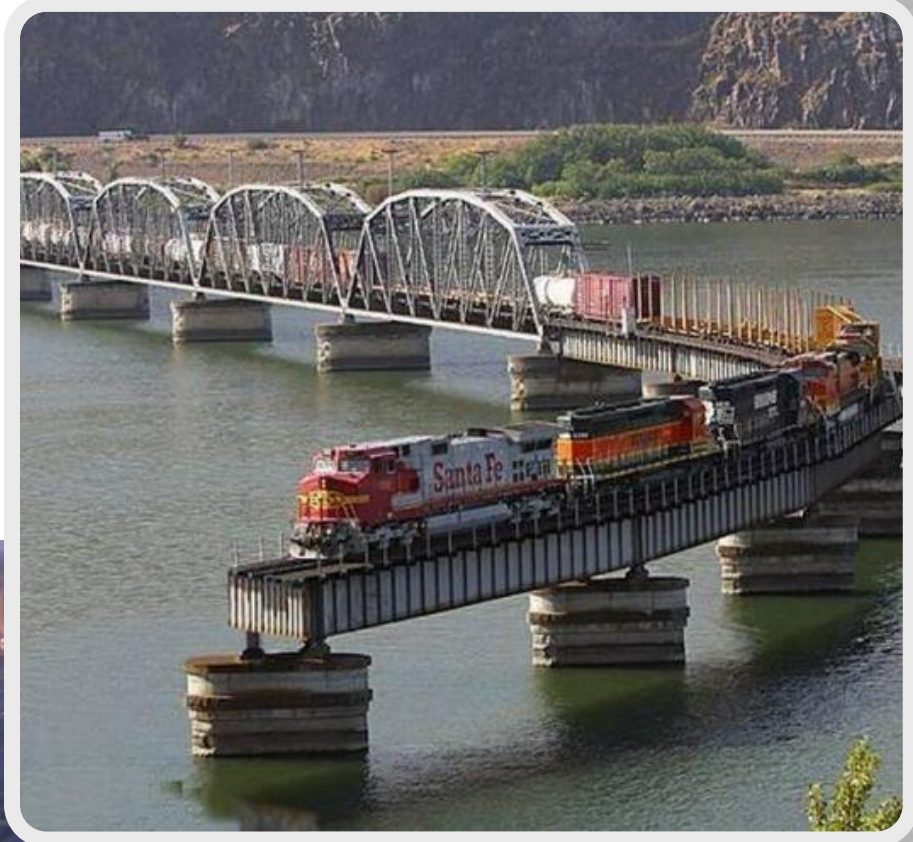
Как только станет ясно, что удара уже не будет, нужно действовать быстро, так как вероятность пожара довольно велика. Если вагон остался на рельсах, лучше всего выйти через двери, но если в проходах толпится народ, то используйте аварийные окна. При эвакуации не пытайтесь унести вещи, кроме документов и денег и небольшого количества одежды.

Если вы оказались на улице, обязательно убедитесь, нет ли разлива топлива. Если есть то нужно отойти подальше, так как возможен взрыв. Если же нет - немедленно включайтесь в спасательные работы, чтобы помочь выбраться другим пассажирам.

Если вы отходите от разлива топлива - не теряйте место катастрофы из виду, так как именно сюда придет помощь.



© AP
© VB



BOSENG.ORG

BOSENG.ORG