

# Электричество: друг или враг?

Презентацию выполнила учитель начальных классов  
МБОУ СОШ № 22 г.Архангельска Березина Е.Н.





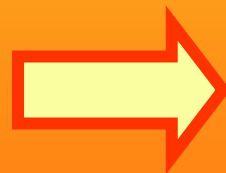
Электричество — понятие, выражающее свойства и явления, обусловленные структурой физических тел и процессов, сущностью которой является движение и взаимодействие микроскопических заряженных частиц вещества (электронов, ионов, молекул, их комплексов и т. п.).

**ЭЛЕКТРОУСТАНОВКА —  
НЕ ПЛОЩАДКА  
ДЛЯ ИГРЫ**



Нельзя находиться и играть рядом с электроустановками! Это может привести к смерти, поражению электрическим током и пожару.

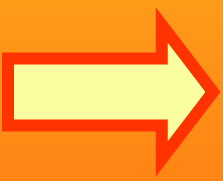
НЕ ТРОГАЙ  
ОГОЛЕННЫЙ ПРОВОД



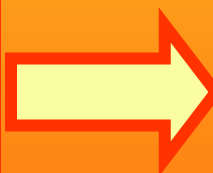
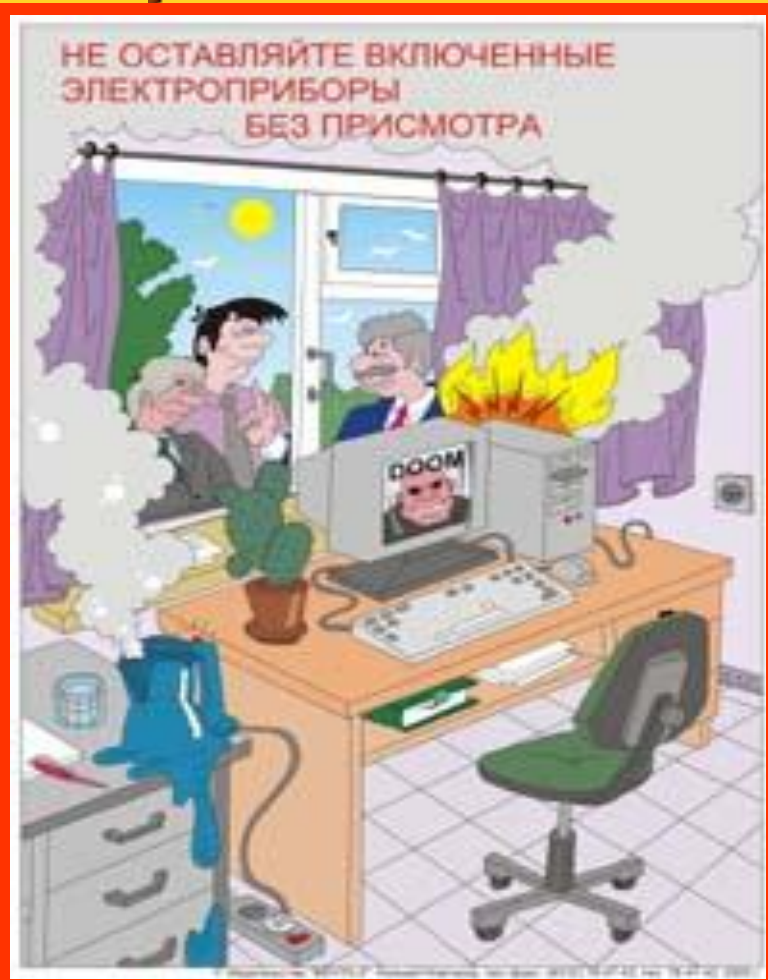
Это может  
привести  
к пожару  
или короткому  
замыканию!



Это может  
привести  
к пожару  
или короткому  
замыканию!



Это может  
привести  
к пожару  
или короткому  
замыканию,  
смерти!



Это может  
привести  
к пожару  
или короткому  
замыканию!



Если провод порван -  
Отойди в сторонку.  
Электрический заряд  
Опасен для ребенка.



**НЕИСПРАВНАЯ  
ЭЛЕКТРОПРОВОДКА**

**ПРИЧИНА  
ПОЖАРА**



**СОБЛЮДАЙ ПРАВИЛА  
ПОЖАРНОЙ БЕЗОПАСНОСТИ!**



**Если все приборы разом  
Ты в одну розетку включишь,  
То пожар проводки сразу  
В этой комнате получишь!**

**УХОДЯ ИЗ ПОМЕЩЕНИЯ  
ВЫКЛЮЧИ  
ЭЛЕКТРОПРИБОРЫ!**



[www.uvsiz.spb.ru](http://www.uvsiz.spb.ru)

© Дизайн-студия АлерЕго, Санкт-Петербург  
© Художник Падельо Э.А.

НЕ ПОЛЬЗУЙСЯ  
НЕИСПРАВНЫМ  
ЭЛЕКТРОИНСТРУМЕНТОМ



[www.uvsiz.spb.ru](http://www.uvsiz.spb.ru)

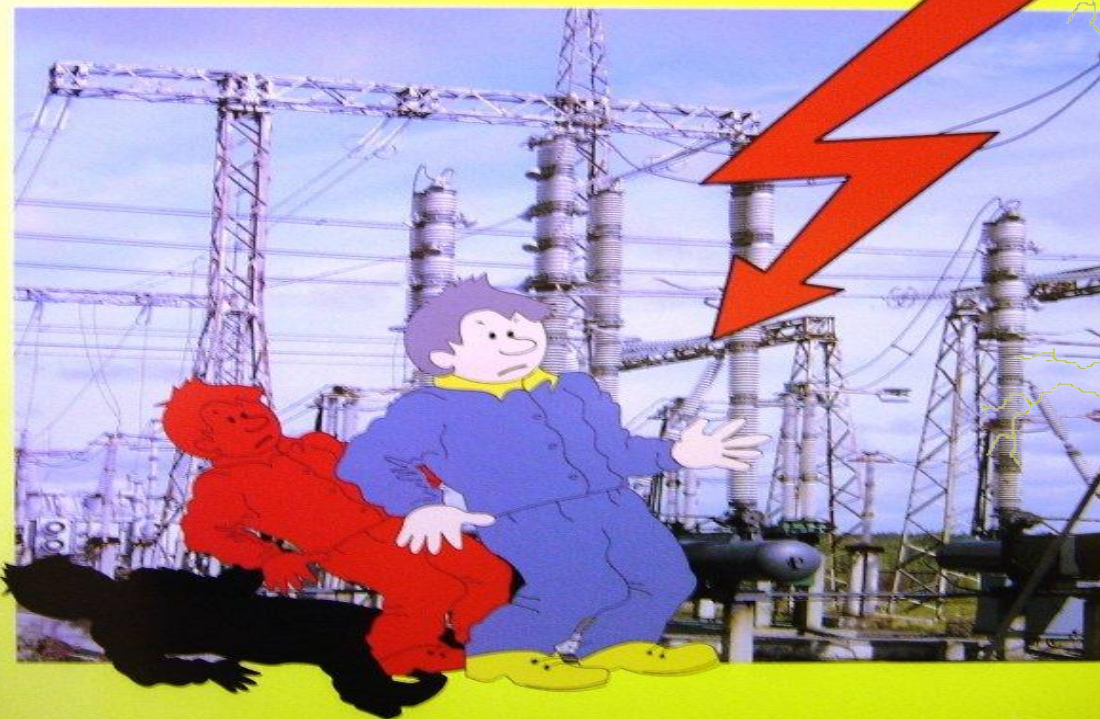
© Дизайн-студия AlterEgo, Санкт-Петербург  
© Художник: Падалко В.А.



**Затемнение электроламп  
сгораемыми материалами  
(бумагой, тканью)**

[kuhta.dan.su](http://kuhta.dan.su)

**СТОЙ !**



**ПРОНИКНОВЕНИЕ НА ТЕРРИТОРИЮ  
ПОДСТАНЦИЙ  
ОПАСНО ДЛЯ ТВОЕЙ ЖИЗНИ !**

# НЕИСПРАВНАЯ ЭЛЕКТРОПРОВОДКА ПРИЧИНА ПОЖАРОВ!



[www.uvsiz.spb.ru](http://www.uvsiz.spb.ru)

© Дизайн-студия AlterEgo, Санкт-Петербург  
© Художник: Падалко В.А.

**СОБЛЮДАЙ ПРАВИЛА  
ПОЖАРНОЙ БЕЗОПАСНОСТИ!**



**Спицы в розетку засунул едва-  
Искры и пламя - до потолка.  
То, что ты еще живой,-  
Повезло тебе, «герой»!**



**СОБЛЮДАЙ ПРАВИЛА  
ПОЖАРНОЙ БЕЗОПАСНОСТИ!**



**НЕИСПРАВНУЮ ГИРЛЯНДУ  
ЛУЧШЕ НЕ ВКЛЮЧАТЬ,  
ЧТОБ ПОЖАРНЫХ И ВРАЧЕЙ  
В ДОМ НЕ ВЫЗЫВАТЬ!**



**Вывод:**

Смерть человека может наступить при высоком напряжении и большом сопротивлении, так и при низком напряжении и малом сопротивлении. Следовательно, все зависит от состояния кожи.

**Вывод:**

1. При большом сопротивлении тела человека наступит сильное дрожание пальцев рук.

2. При малом сопротивлении тела человека наступит смерть.

**Вывод:**

При постоянном токе человек с малым сопротивлением почувствует сильное жжение руки, а человек с большим сопротивлением ничего не почувствует.



**КОНЕЦ**