

*ПОВТОРЯЕМ  
ПРАВИЛА  
ДОРОЖНОГО  
ДВИЖЕНИЯ*



*5 класс*

# ПРАВИЛА ПЕРЕСЕЧЕНИЯ ПРОЕЗЖЕЙ ЧАСТИ ДОРОГИ

1



ПРАВИЛО 2

ПРАВИЛО 1

ПРАВИЛО 3

**ПРАВИЛО 1:** Переходи дорогу только по пешеходному переходу на зеленый сигнал светофора.

**ПРАВИЛО 2:** При отсутствии светофора (или светофор не работает), переходи дорогу по наземному пешеходному переходу, только после того, как убедишься, что выход на дорогу безопасен.

**ПРАВИЛО 3:** Подземный переход — самый безопасный!



Знак "Пешеходный переход" обозначает место перехода пешеходом дороги

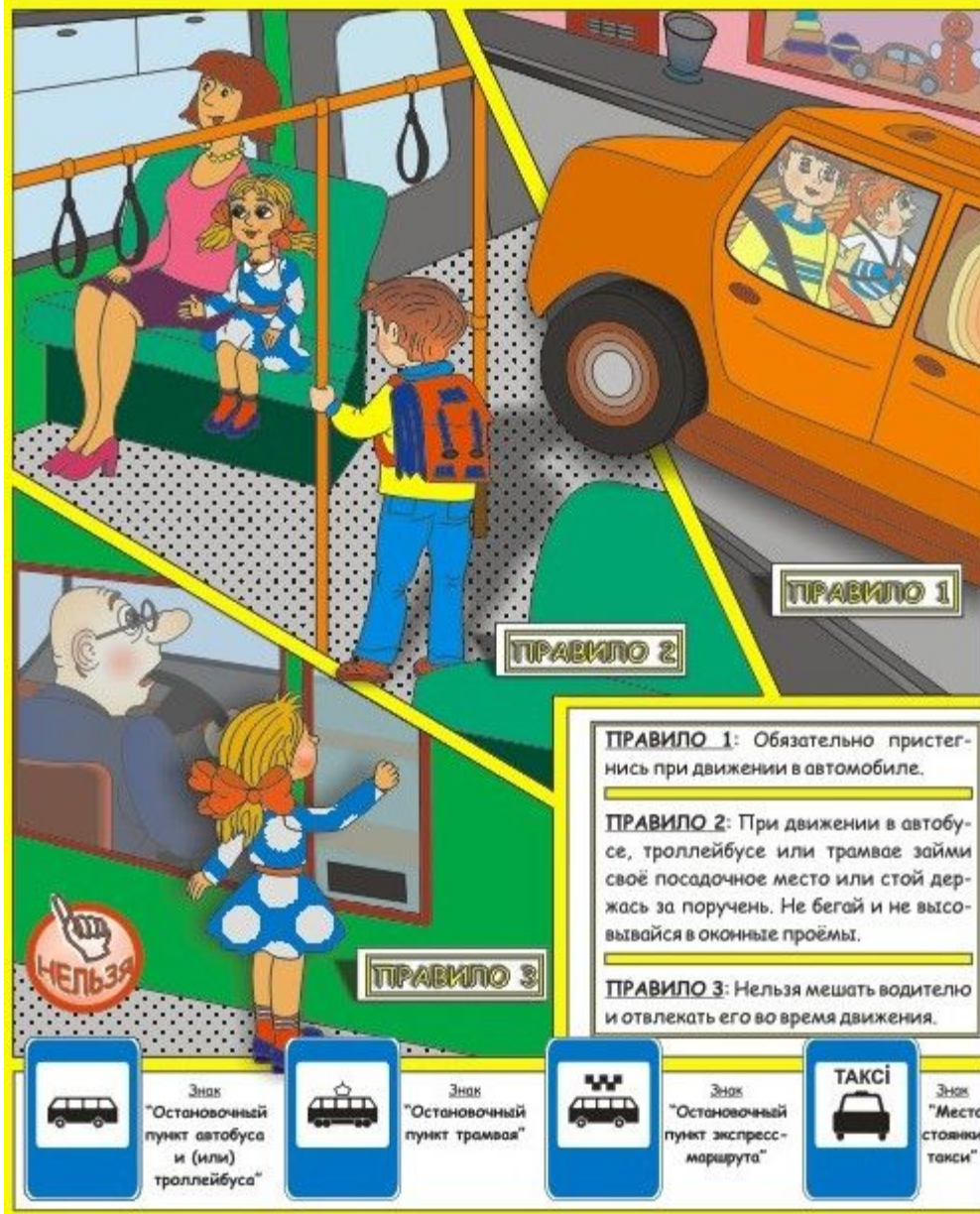


Знак "Подземный пешеходный переход"



Знак "Подземный пешеходный переход"

# ПРАВИЛА ПОВЕДЕНИЯ ПАССАЖИРОВ



ПРАВИЛО 1

ПРАВИЛО 2

ПРАВИЛО 3

**ПРАВИЛО 1:** Обязательно пристегнуться при движении в автомобиле.

**ПРАВИЛО 2:** При движении в автобусе, троллейбусе или трамвае займи своё посадочное место или стой держась за поручень. Не бегай и не высывайся в оконные проёмы.

**ПРАВИЛО 3:** Нельзя мешать водителю и отвлекать его во время движения.



Знак  
"Остановочный  
пункт автобуса  
и (или)  
троллейбуса"



Знак  
"Остановочный  
пункт трамвая"



Знак  
"Остановочный  
пункт экспресс-  
маршрута"



Знак  
"Место  
стоянки  
такси"

ТАКСИ

# ПРАВИЛА ПЕРЕХОДА ДОРОГИ В МЕСТАХ ОСТАНОВКИ МАРШРУТНОГО ТРАНСПОРТА



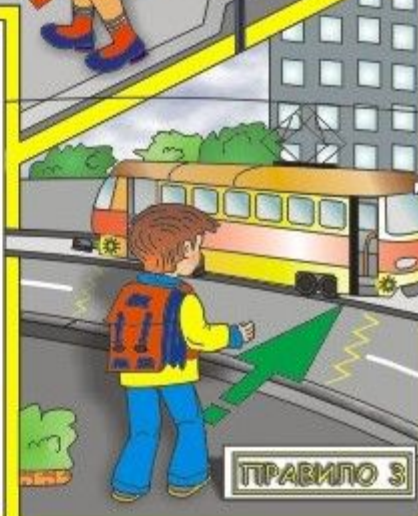
**ПРАВИЛО 1:** Ожидать автобус, троллейбус, трамвай надо на остановочной площадке.

При этом необходимо соблюдать правила поведения: не бегать, не толкаться, не стоять на краю тротуара, быть внимательными и осмотрительными.

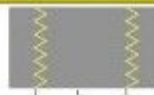
**ПРАВИЛО 2:** Переходить дорогу в месте остановки маршрутного транспорта разрешается только при отсутствии поблизости пешеходного перехода.

Дождись отъезда маршрутного транспорта, убедись в отсутствии на дороге с обеих сторон других транспортных средств. Только после этого переходи дорогу.

**ПРАВИЛО 3:** Если посадка в трамвай осуществляется с проезжей части, то разрешается выходить на неё только после полной остановки трамвая.



Разметка "Обозначение остановочных пунктов маршрутных транспортных средств и стоянок такси"



Разметка "Обозначение границ зон остановочного пункта трамвая, расположенного на одном уровне с проезжей частью дороги"

# ПРАВИЛА ПОВЕДЕНИЯ РЯДОМ С ПРОЕЗЖЕЙ ЧАСТЬЮ



# ПРАВИЛА УПРАВЛЕНИЯ ВЕЛОСИПЕДОМ

**ПРАВИЛО 1:** Детям запрещается перевозить на велосипеде пассажиров.

**ПРАВИЛО 2:** Велосипедисту запрещается двигаться не держась за руль и (или) не ставя ноги на педали.

**ПРАВИЛО 3:** При движении на велосипеде в темное время суток на велосипеде должны быть включены: спереди — фара белого цвета, сзади — фонарь красного цвета.

Велосипедист должен одеть защитный шлем и световозвращающие элементы (жилет, браслеты, повязки и др.).



ПРАВИЛО 1



ПРАВИЛО 3

ПРАВИЛО 2



Знак "Движение велосипедов запрещено"



Знак "Движение механических транспортных средств запрещено"



Знак "Движение пешеходов запрещено"

# ПРАВИЛА УПРАВЛЕНИЯ ВЕЛОСИПЕДОМ



**ПРАВИЛО 1**

**ПРАВИЛО 1:** Движение на велосипеде должно осуществляться по специальной велосипедной дорожке.

**ПРАВИЛО 2:** При отсутствии велосипедной дорожки велосипедист должен двигаться по обочине, тротуару или пешеходной дорожке, не создавая препятствий для движения пешеходов.

**ПРАВИЛО 3:** При переходе через дорогу велосипедист должен вести велосипед рядом с собой.



**ПРАВИЛО 2**



**ПРАВИЛО 3**



Знак "Велосипедная дорожка" — разрешается движение только на велосипедах, а при отсутствии тротуара или пешеходной дорожки — и движение пешеходов



Знак "Пешеходная дорожка" — разрешается движение только пешеходам, а при отсутствии велосипедной дорожки — и на велосипедах

# ЛИЧНЫЙ ПРИМЕР СОБЛЮЖДЕНИЯ ПРАВИЛ ДОРОЖНОГО ДВИЖЕНИЯ

**ПРАВИЛО 1:** Я пристегнулся. Родители, пристегнитесь и вы!

**ПРАВИЛО 2:** Я соблюдаю правила дорожного движения. Папа и мама, соблюдайте и вы, — не превышайте скорости!

**ПРАВИЛО 3:** Родители, не забывайте обозначить себя в темное время суток световозвращающими элементами!

**ПРАВИЛО 1**

МАМА, ты забыла пристегнуться!!!



ПАПА, не гони!!!

**ПРАВИЛО 3**

**ПРАВИЛО 2**



Знак "Больница"



Знак "Милиция"



Знак "ГАИ"



## Ответим на вопросы:

- 1) Какие сигналы пешеходного светофора вы знаете, что они обозначают?
- 2) Как на проезжей части улиц и дорог обозначен пешеходный переход?
- 3) Где и как должны ходить пешеходы по улице?
- 4) В каких местах пешеходам разрешается переходить улицу?
- 5) Где нужно стоять в ожидании трамвая, троллейбуса, автобуса?
- 6) Какие правила поведения в транспорте общественного пользования вы знаете?
- 7) Как надо правильно переходить улицу, дорогу?
- 8) Можно ли перебегать через улицу, дорогу?
- 9) Почему пешеходам нельзя ходить по проезжей части улицы, дороги?
- 10) Кто должен знать дорожные знаки?
- 11) В какую сторону нужно посмотреть, дойдя до середины улицы?

# При переходе проезжей части.

- Переходите дорогу только по пешеходному переходу или на перекрестке.
- Идите только на зеленый сигнал светофора, даже если нет машин. Посмотрите, остановились ли машины, вдруг водитель по техническим причинам не смог затормозить.
- Выходя на проезжую часть, прекращайте разговоры.
- Не спешите, не бегите, переходите дорогу спокойно.
- Не переходите улицу под углом, вы затрачиваете больше времени на переход.
- Не торопитесь перейти дорогу, если на другой стороне вы увидели друзей, нужный автобус - это опасно.
- Запомните, что на дороге, где мало машин, переходить надо осторожно, так как машина может выехать со двора, из переулка.