

Правила дорожного движения. Дорожные знаки



*Учитель начальных классов высшей квалификационной категории Мартиросян Офелия Григорьевна
МБОУ СОШ № 198 г. Новосибирск*

Светофор —

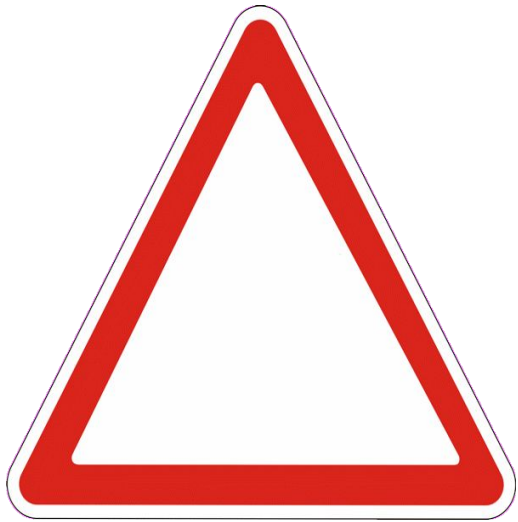
наш

главный

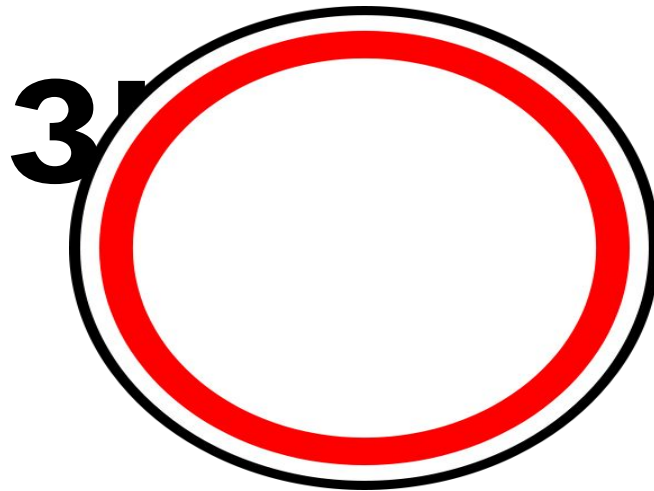
помощник



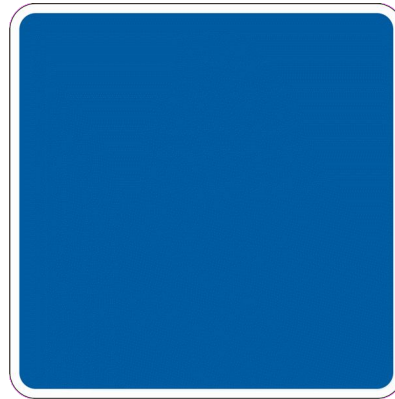
Дорожные



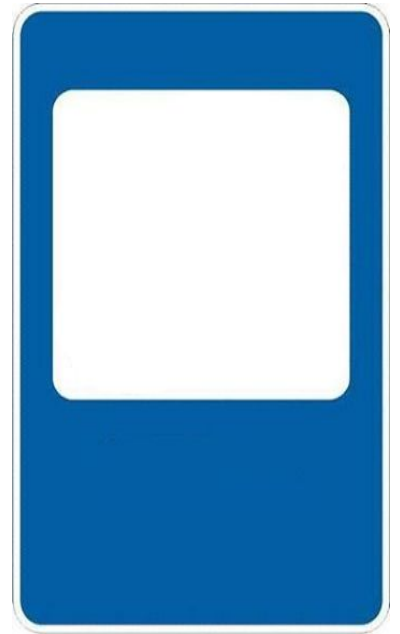
Предупреждающие



Запрещающие



Информационные



**Знаки
сервиса**

Пешеходный переход - место перехода проезжей части



«Надземный переход» и «Подземный переход»

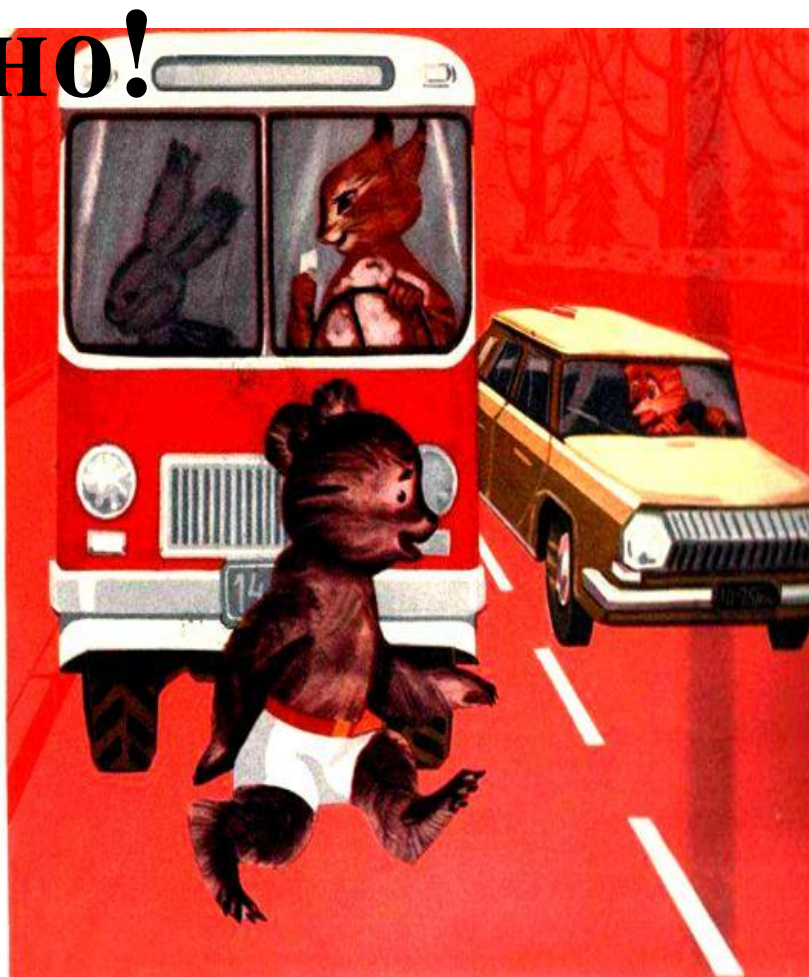


Для того, чтобы водители были осторожны и знали, что мы идем в школу, придумали знак «Дети»



Мы знаем, что обходить общественный транспорт — опасно!

АВТОБУС НИКОГДА НЕ ОБХОДЯТ СПЕРЕДИ, А ТО МОЖНО ПОПАСТЬ ПОД МАШИНУ



Опасно обходить автобус сзади!

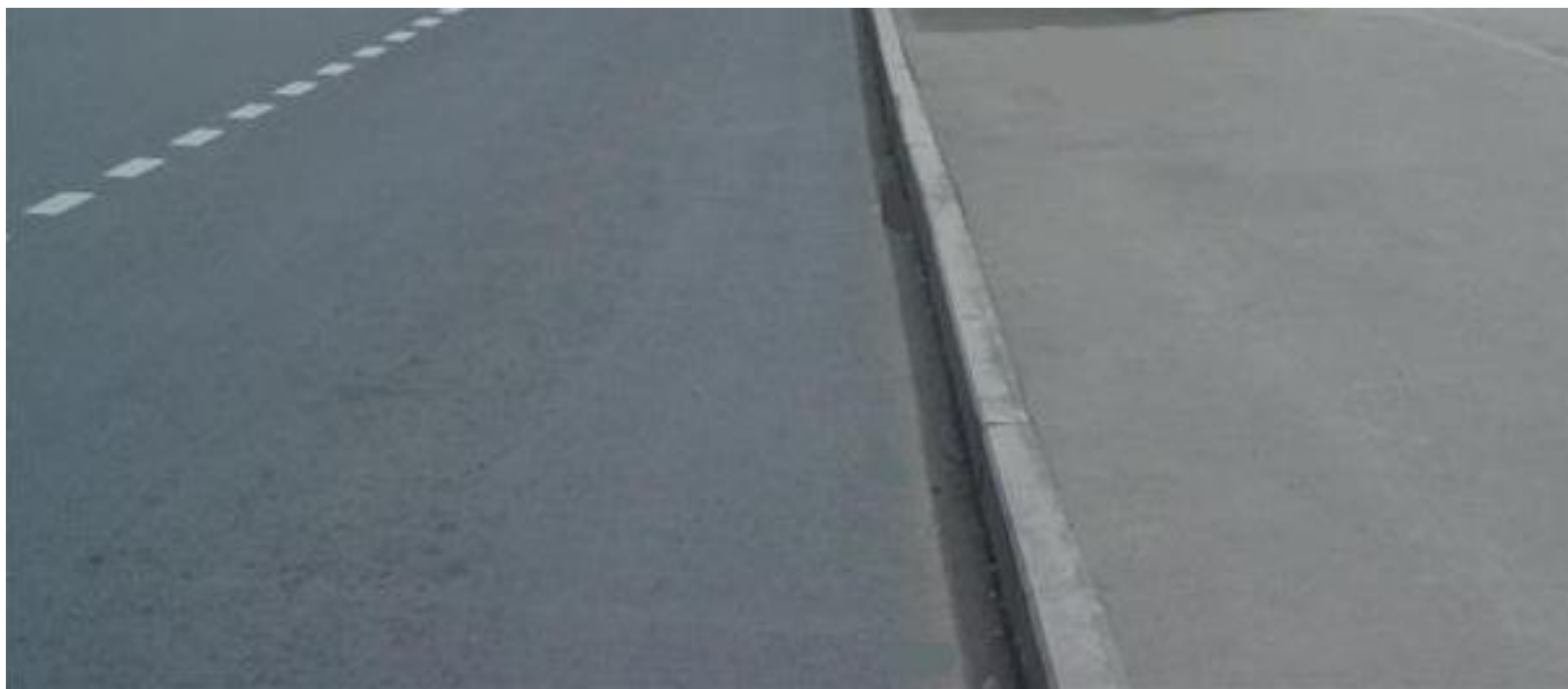
Опасно обходить автобус спереди!



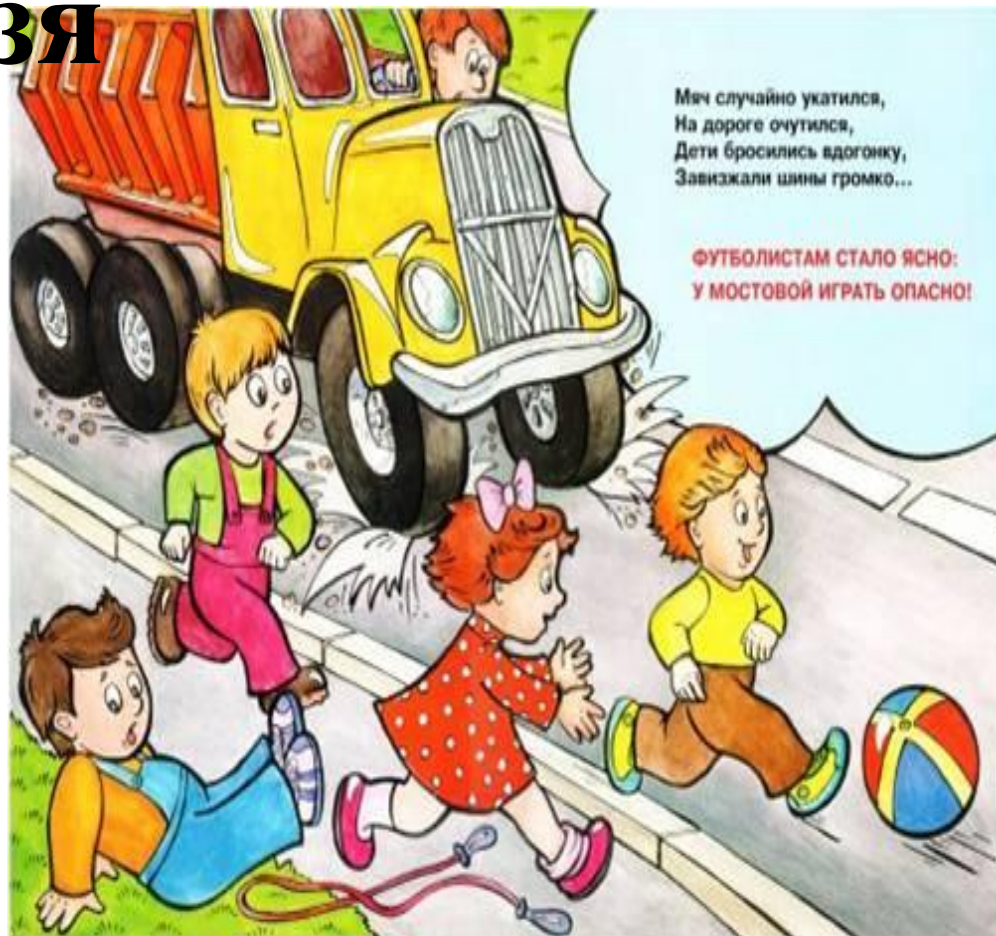
Министерство Внутренних дел Республики Татарстан

Выйдя из транспорта, не спеш. Особенно если тебе нужно перейти на другую сторону улицы. Твердо приучи себя к правилу: переходить улицу только тогда, когда транспорт уедет от остановки. И у тебя будет возможность оценить "транспортную" обстановку на проезжей части.

**И проспекты и бульвары мы
проходим по тротуарам,
только с правой стороны**



Мы знаем, что играть на проезжей части и возле дороги нельзя



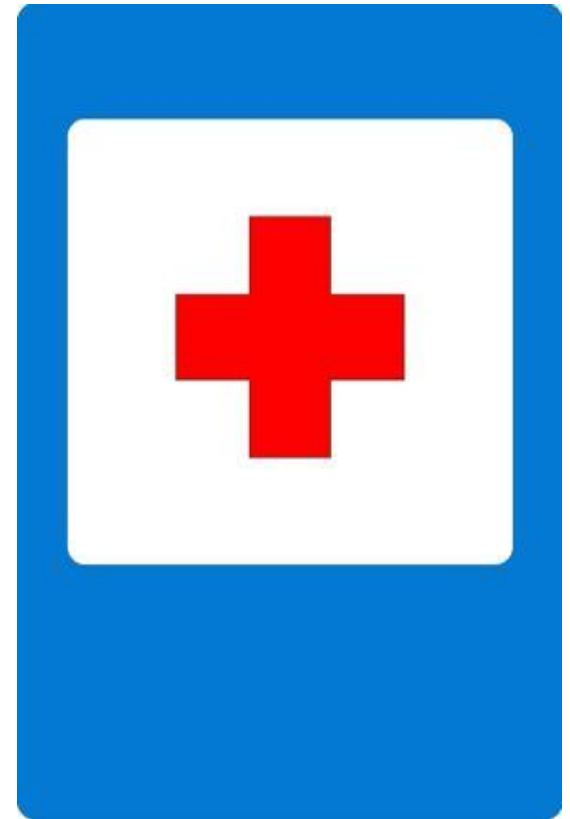
Движение пешеходов запрещено



Этот дорожный знак запрещает движение на велосипеде



Пункт МЕДИЦИНСКОЙ



Телефон



**Зная и
соблюдая
ПДД
мы
защищены!**



<http://images.yandex.ru/yandsearch?text=%D0%BF%D1%80%D0%B0%D0%B2%D0%B8%D0%BB%D0%B0%20%D0%B4%D0%BE%D1%80%D0%BE%D0%B6%D0%BD%D0%BE%D0%B3%D0%BE%20%D0%B4%D0%B2%D0%B8%D0%B6%D0%B5%D0%BD%D0%B8%D1%8F%20%D0%B4%D0%BB%D1%8F%20%D0%B4%D0%B5%D1%82%D0%B5%D0%B9&stype=image&lr=65&noreask=1>

<http://www.deti74.ru/forum/index.php?topic=22872.0>

<http://www.tvoyrebenok.ru/pdd.shtml>