

Пешеход - Водитель - Друг



Материал адресован классным руководителям

для работы с детьми и родителями в целях
предупреждения дорожно - транспортного
травматизма

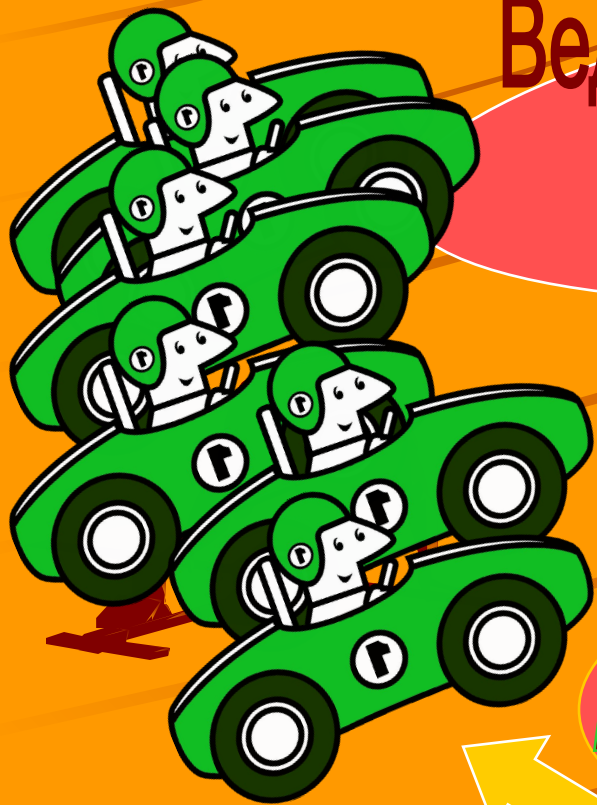
Разделы	Содержание	Номера слайдов
Первый	<i>правила дорожного движения и дорожная безопасность в зимнее время</i>	1 - 10
Второй	<i>из жизни школы</i>	11 - 23
Третий	<i>и в шутку, и всерьез (творческие задания)</i>	24 - 35

Пусть движутся потоками машины,
Водители спокойствия крепят.

Ведь знают все, что правила едины
Для взрослых и детей.

ребята

А какие правила ты знаешь?



Полосатая дорожка
Через улицу ведет.

Здесь нам очень осторожно
Нужно сделать переход

Влево - влево - влево
Вправо - вправо - вправо

Нет машин - шагаем смело!
Есть машины - стой и жди!



*На светофоре красный свет!
Постой - дороги дальше нет.*

*Зажегся желтый - стой опять.
Нельзя на желтый свет шагать.*

*А коль зеленый свет горит -
Тебе без слов он говорит:*

*Налево, вправо посмотри -
Стоят машины! Путь открыт!*



А зимой?

Снегопады, заносы, скользкая дорога!

Сугробы сужают проезжую часть дороги.

На скользкой дороге тормозной путь значительно увеличивается.

Возрастает вероятность заноса машины на скользкой дороге.

Будьте внимательны!

При выходе из дома, вначале осмотритесь, какая дорога, какие транспортные средства стоят поблизости, можно ли продолжать движение и в каком направлении.

При выходе на проезжую часть пользуйтесь общими правилами перехода, но с учетом зимних условий. Помните, что каток на тротуаре или на пешеходных дорожках может привести к серьезной травме.

При скользкой дороге помогайте престарелым и детям младше вас.

Выбирайте безопасное место для игр и развлечений: площадка у дома, детский парк, т.е. все, что находится вдали от проезжей части. Запомните, ваша безопасность зависит от вас.



Советы родителям

Зимой, когда световой день резко сокращается, одежда детей должна быть яркой, иметь световозвращающие полосы, особенно у младших школьников.

Верхняя одежда с капюшоном заметно ограничивает поле зрения.

Если ребенку предстоит переходить дорогу, не надо на него надевать капюшон или пусть рядом с ним идет взрослый.

Обувь должна быть удобной и иметь нескользкую, ребристую подошву.

Нельзя везти детей на санках через проезжую часть.
Следует ребенка с санок снять, санки взять в руки



Вниманию водителей (а они, как правило, те же родители школьников)!

Главное – выбрать оптимальную скорость.

Если дорога скользкая, то при движении через пешеходный переход водитель должен эту скорость ограничить.

«Обувь» машины играет большую роль. Шипованные (зимние) шины заметно влияют на поведение машины и соответственно на дорожную ситуацию

Некоторые правила для велосипедистов

Управлять велосипедом при движении по дорогам разрешается лицам не моложе 14 лет на расстоянии не более 1 метра от ее правого края.

Допускается движение по обочине, если это не создает помех пешеходам.

Нельзя ездить, не держась руль и не держа ноги на педалях.

Нельзя ездить по тротуарам и пешеходным дорожкам.

Марш юных инспекторов движения

На двух колесах качу я стремительно,
Двумя педалями быстро верчу,
За руль держусь и гляжу все внимательней
И вижу скоро крутой поворот.

А тут «ЮИД» строго вам скажут:
«Дорожный знак чудеса тут творит
И очень просит знак этот дорожный:
На красный стой, а зеленый - иди».

Дорожных правил на свете немало,
Они скучать не дают никогда,
И тот, кто правила не нарушает,
Тот никогда и нигде не пропадет.

«На мостовой - не играть, не кататься,
Если хотите здоровыми быть.
И пусть средь сотен просторных дорог
Вас не спугнет пешеходный переход».





**В какие нелепые
ситуации попадают
герои
из комиксов?
Обсудите**

*Приведите примеры из
жизни*



Рис.1



Рис.2



Рис. 3

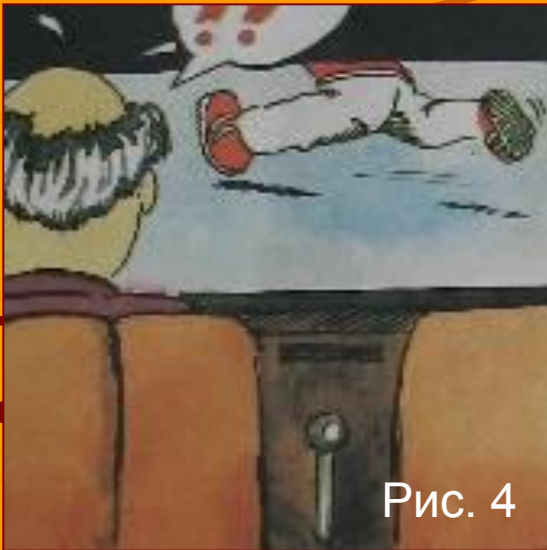


Рис. 4

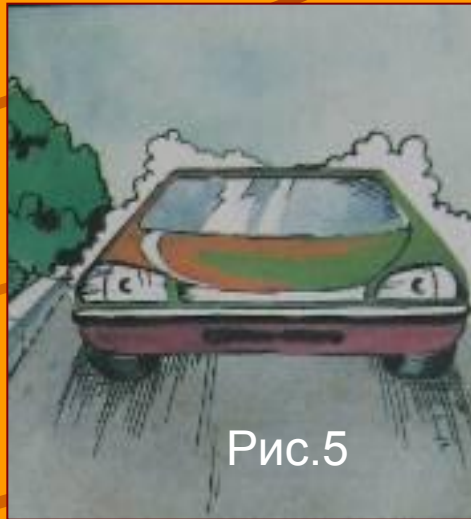


Рис.5

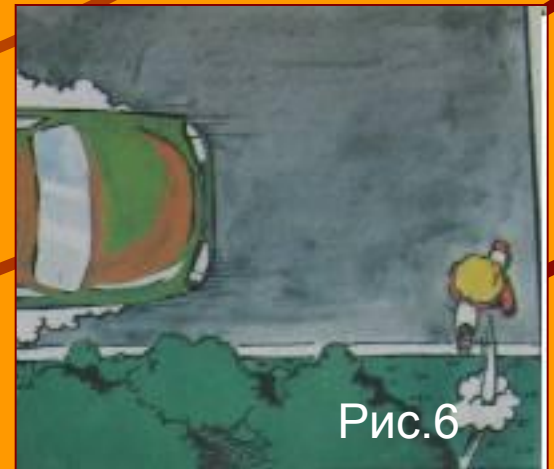
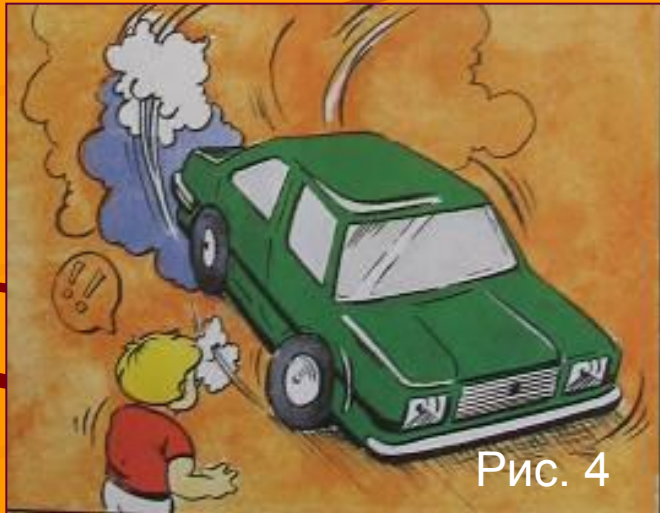


Рис.6

Установи последовательность событий



Что случилось?



Из - за чего этот конфуз?



Рис.1



Рис.2



Рис.3



Рис.4



Рис.5



Рис.6



Рис.7

Можно ли было избежать этого?



Рис.1



Рис.2



Рис.3

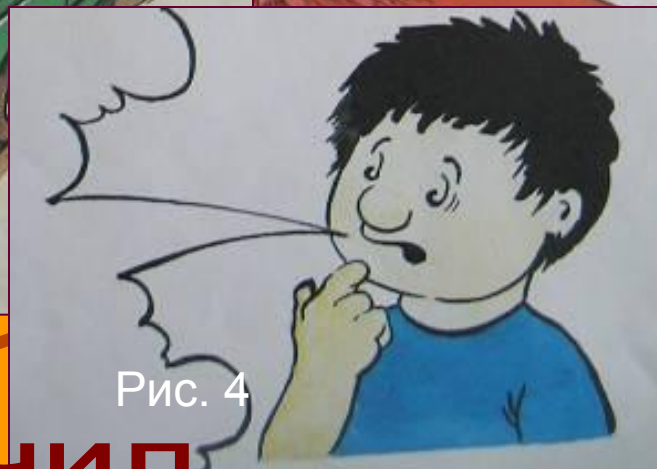


Рис. 4

**Сегодня проскочил.
А завтра?**



Рис.1



Рис.2



Рис.3

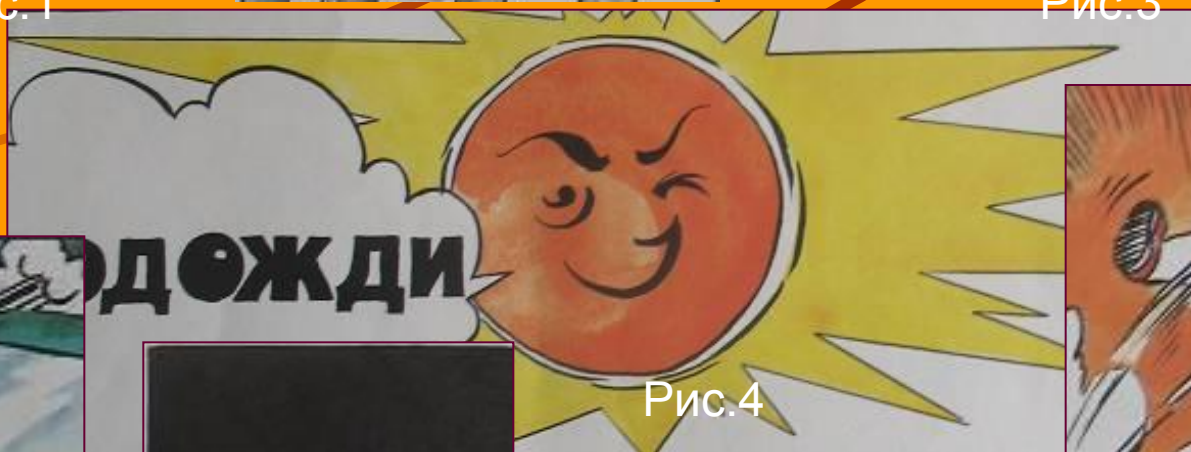


Рис.4



Рис.5

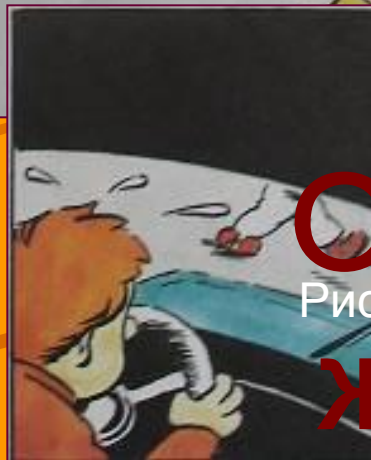
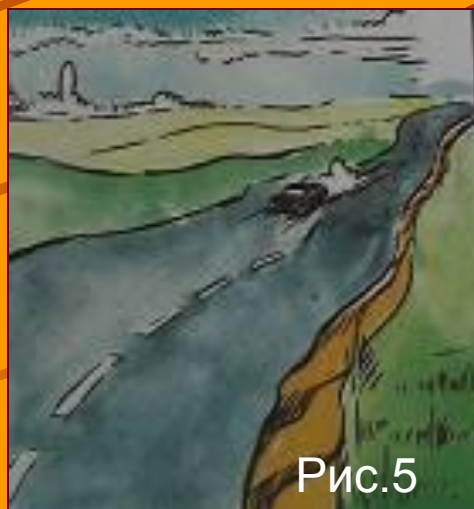


Рис.6



Рис.7

О чем говорил
желтый свет?



Назови правило дорожного движения



Рис. 1



Рис. 2



Рис. 3

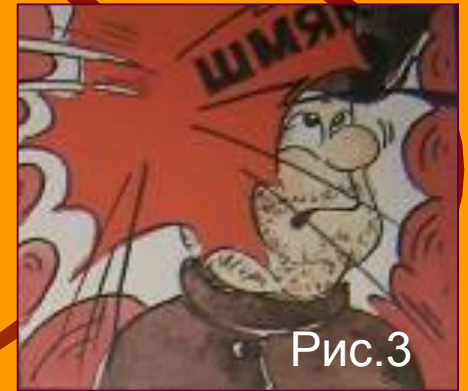


Рис.4



Рис.5

Кто создал аварийную ситуацию?



Что бы вы сказали этим ребятам?



Рис. 1



Рис. 2



Рис. 3



Рис. 4



Рис. 5



Рис. 6



Рис. 7

Рассказы о "зебре"



Составь рассказ с продолжением