

Приглашаю

на кла



Всем знакомые полоски
Знают дети, знает взрослый,
На ту сторону ведёт
Пешеходный ...

Пешеходный переход



Эй, водитель, осторожно!
Ехать быстро невозможно,
Знают люди все на свете:
В этом месте ходят ...

Осторожно дети



На машинах здесь, друзья,
Ехать никому нельзя.
Можно ехать, знайте, дети,
Только на ...

*Велосипедная
дорожка*



А здесь, ребята, не до
смеха,

Ни на чём нельзя здесь
ехать,

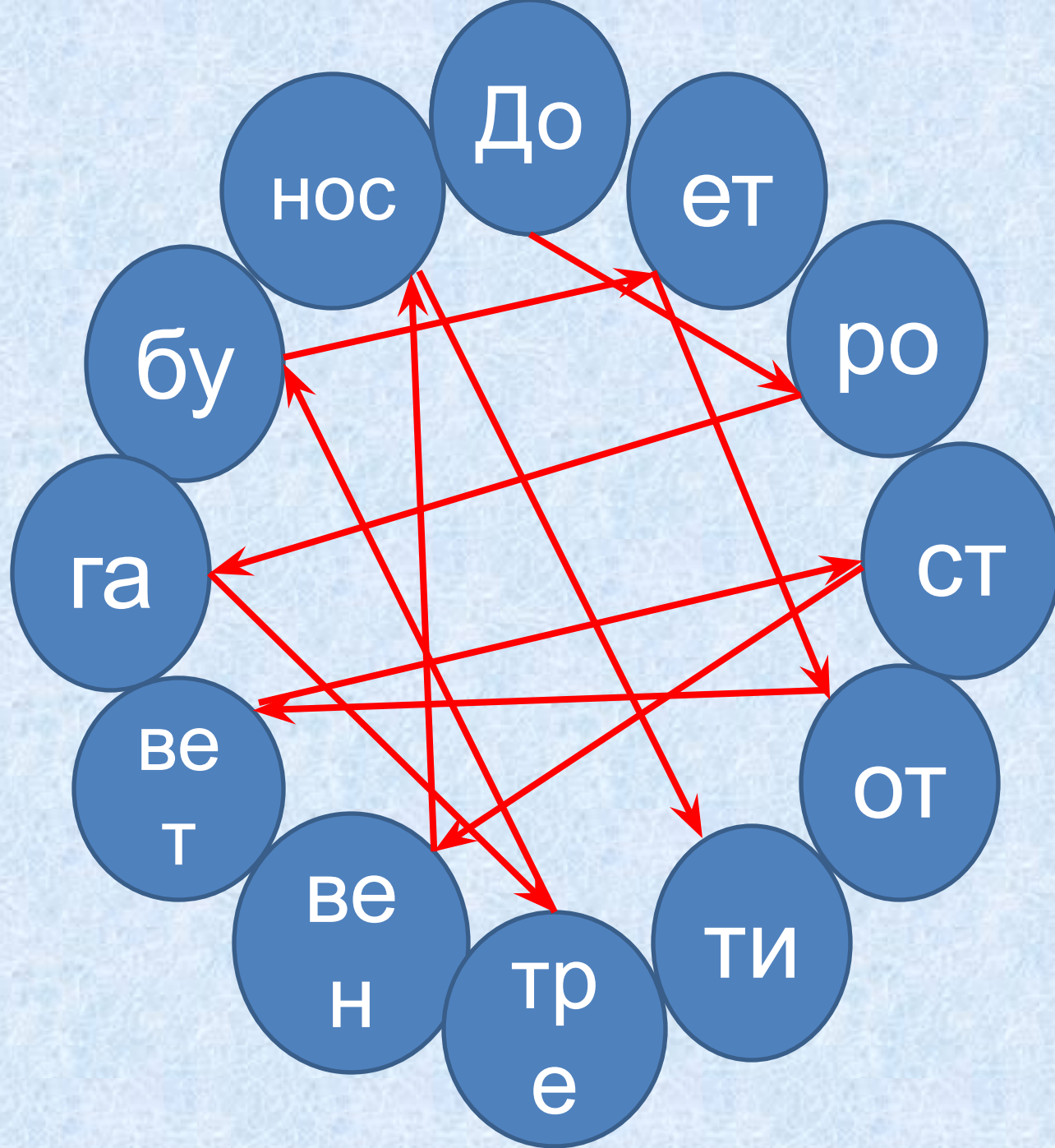
Можно только своим ходом,
Можно только ...

Подземный переход



Азбука пешехода





Дорога требует
ОТВЕТСТВЕННОСТИ!









?





?



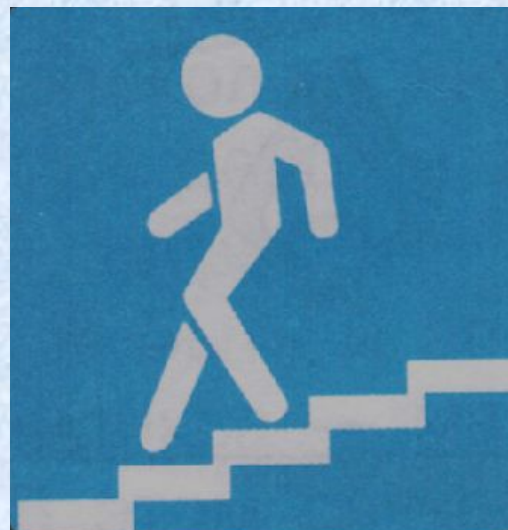


?





Собери знак



Помни правила
движения,
как таблицу
умножения!

