

Правила ПДД

Выполнил: ученик 9а класса 522 школы
Иванов Максим



<http://prezentacija.biz/>

История ПДД

Правила дорожного движения (сокращенно: ПДД) — свод правил, регулирующих обязанности водителей транспортных средств и пешеходов, а также технические требования, предъявляемые к транспортным средствам для обеспечения безопасности дорожного движения.

Первые известные попытки упорядочить городское движение были предприняты ещё в Древнем Риме Гаем Юлием Цезарем. По его указу в 50-х годах до н. э. на некоторых улицах города было введено одностороннее движение. С восхода солнца и до конца «рабочего дня» (примерно за два часа до его захода) был запрещён проезд частных повозок, колесниц и экипажей. Приезжие были обязаны оставлять свой транспорт за чертой города и передвигаться по Риму пешком, либо наняв паланкин. Тогда же была учреждена специальная служба надзора за соблюдением этих правил, в неё набирали в основном бывших пожарных, из числа вольноотпущенников. Основные обязанности таких регулировщиков заключались в предотвращении конфликтов и драк между владельцами транспортных средств.

Памятка для детей!

Памятка для учащихся по правилам дорожного движения!

Учащиеся, будьте дисциплинированы на улице!

1. Ходите только по тротуару!
2. Переходите улицу в местах, где имеются линии или указатели перехода, а где их нет — на перекрестках по линии тротуаров.
3. Переходя улицу, посмотрите налево, а дойдя до середины — направо!
4. На улицах и дорогах, где движение регулируется, переходите проезжую часть только при зеленом сигнале светофора или разрешающем жесте регулировщика.
5. Не перебегайте дорогу перед близко идущим транспортом!
6. Не устраивайте игры на проезжей части улицы!
7. Езда на велосипедах по улицам и дорогам разрешается детям не моложе 14 лет.
8. Соблюдайте правила пользования городским транспортом.
9. Помните, что дорога в школу должна быть не короткой, а безопасной.

Соблюдайте Правила дорожного движения сами и помогайте в этом своим родным и близким!

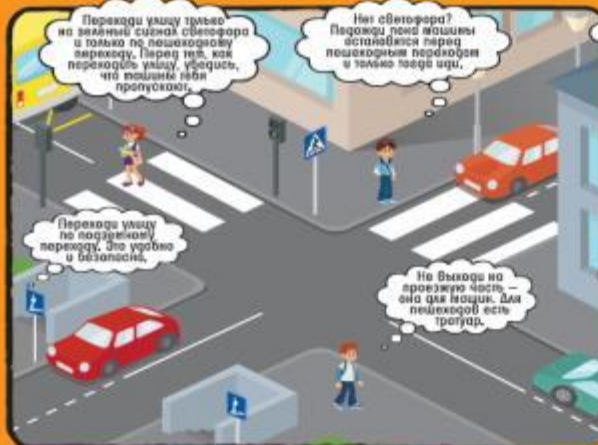


Учи правила дорожного движения

ПОМНИ ПРАВИЛА ДВИЖЕНИЯ, КАК ТАБЛИЦУ УМНОЖЕНИЯ

$1 \times 1 = 1$ $2 \times 1 = 2$
 $1 \times 2 = 2$ $2 \times 2 = 4$
 $1 \times 3 = 3$ $2 \times 3 = 6$
 $1 \times 4 = 4$ $2 \times 4 = 8$
 $1 \times 5 = 5$ $2 \times 5 = 10$
 $1 \times 6 = 6$ $2 \times 6 = 12$
 $1 \times 7 = 7$ $2 \times 7 = 14$
 $1 \times 8 = 8$ $2 \times 8 = 16$
 $1 \times 9 = 9$ $2 \times 9 = 18$
 $1 \times 10 = 10$ $2 \times 10 = 20$

$3 \times 1 = 3$ $4 \times 1 = 4$
 $3 \times 2 = 6$ $4 \times 2 = 8$
 $3 \times 3 = 9$ $4 \times 3 = 12$
 $3 \times 4 = 12$ $4 \times 4 = 16$
 $3 \times 5 = 15$ $4 \times 5 = 20$
 $3 \times 6 = 18$ $4 \times 6 = 24$
 $3 \times 7 = 21$ $4 \times 7 = 28$
 $3 \times 8 = 24$ $4 \times 8 = 32$
 $3 \times 9 = 27$ $4 \times 9 = 36$
 $3 \times 10 = 30$ $4 \times 10 = 40$



$5 \times 1 = 5$ $6 \times 1 = 6$
 $5 \times 2 = 10$ $6 \times 2 = 12$
 $5 \times 3 = 15$ $6 \times 3 = 18$
 $5 \times 4 = 20$ $6 \times 4 = 24$
 $5 \times 5 = 25$ $6 \times 5 = 30$
 $5 \times 6 = 30$ $6 \times 6 = 36$
 $5 \times 7 = 35$ $6 \times 7 = 42$
 $5 \times 8 = 40$ $6 \times 8 = 48$
 $5 \times 9 = 45$ $6 \times 9 = 54$
 $5 \times 10 = 50$ $6 \times 10 = 60$

$7 \times 1 = 7$ $8 \times 1 = 8$
 $7 \times 2 = 14$ $8 \times 2 = 16$
 $7 \times 3 = 21$ $8 \times 3 = 24$
 $7 \times 4 = 28$ $8 \times 4 = 32$
 $7 \times 5 = 35$ $8 \times 5 = 40$
 $7 \times 6 = 42$ $8 \times 6 = 48$
 $7 \times 7 = 49$ $8 \times 7 = 56$
 $7 \times 8 = 56$ $8 \times 8 = 64$
 $7 \times 9 = 63$ $8 \times 9 = 72$
 $7 \times 10 = 70$ $8 \times 10 = 80$

$9 \times 1 = 9$ $10 \times 1 = 10$
 $9 \times 2 = 18$ $10 \times 2 = 20$
 $9 \times 3 = 27$ $10 \times 3 = 30$
 $9 \times 4 = 36$ $10 \times 4 = 40$
 $9 \times 5 = 45$ $10 \times 5 = 50$
 $9 \times 6 = 54$ $10 \times 6 = 60$
 $9 \times 7 = 63$ $10 \times 7 = 70$
 $9 \times 8 = 72$ $10 \times 8 = 80$
 $9 \times 9 = 81$ $10 \times 9 = 90$
 $9 \times 10 = 90$ $10 \times 10 = 100$



Как нужно ходить безопасно?

**ШАГАЯ ОСТОРОЖНО, ПО УЛИЦЕ ИДИ
И ТОЛЬКО ТАМ, ГДЕ МОЖНО ЕЕ ПЕРЕХОДИ!**



ПЕШЕХОДЫ ОБЯЗАНЫ
ЗНАТЬ И СОБЛЮДАТЬ
ТРЕБОВАНИЯ ДОРОЖНОГО ДВИЖЕНИЯ



НА ТРОТУАРЕ ИЛИ ОБОЧИНЕ
РАСПОЛОЖЕНА СПЕЦИАЛЬНАЯ
ПОСАДОЧНАЯ ПЛОЩАДКА НА НЕЙ
СЛЕДУЕТ ОЖИДАТЬ АВТОБУС



НАЗЕМНЫЙ ПЕШЕХОДНЫЙ ПЕРЕХОД
ОБОЗНАЧАЕТСЯ СПЕЦИАЛЬНЫМИ
ДОРОЖНЫМИ ЗНАКАМИ И РАЗМЕТКОЙ



ПЕРЕХОДЯ ДОРОГУ НА ЗЕЛЕНЫЙ
СИГНАЛ СВЕТОФОРА, НУЖНО
СЛЕДИТЬ ЗА ДВИЖЕНИЕМ
АВТОМОБИЛЕЙ



ПО ОБОЧИНЕ ДОРОГИ
СЛЕДУЕТ ИДТИ НАВСТРЕЧУ
ДВИЖЕНИЮ ТРАНСПОРТА



ПЕРЕХОДИТЬ ДОРОГУ
ОПАСНО КАК ПОЗАДИ
АВТОБУСА, ТАК И СПЕРЕДИ

Что такое островок безопасности

ОСТРОВОК БЕЗОПАСНОСТИ

Всегда!
переходи дорогу на
зелёный сигнал
светофора

Переходи
дорогу только
по пешеходному
переходу

Не ходи
по краю тротуара -
это опасно

Необходимо
знать знаки
дорожного движения

На улице будьте
Внимательны, дети!
Твердо запомните правила эти!
Правила эти помни всегда,
Чтоб не случилась с тобою беда

Нельзя!
кататься на велосипеде
по проезжей части

Запрещается
играть рядом
с проезжей частью



Соблюдения ПДД



Статистика показывает, что до 80-ти % детей-пешеходов, погибших или пострадавших в результате ДТП, попадают под колеса автомобилей, находясь в радиусе не более километра от своего дома – во дворе, на автомобильной парковке, по дороге в ближайший магазин или школу. Там, где машина обычно движется не очень быстро. Часто – там, где за рулем родственник. Ребенок в силу своих возрастных особенностей не осознает опасность и попадает в ловушку собственного любопытства. Ему всё кажется родным и абсолютно безобидным - он же знает, что папа и мама никогда не причинят ему вреда.

На какой цвет нужно идти?

ПРАВИЛА ДОРОЖНОГО ДВИЖЕНИЯ



Если красный свет горит,
Это значит
путь закрыт!



Желтый -
подожди чуть-чуть,
Будь готов
продолжить путь!

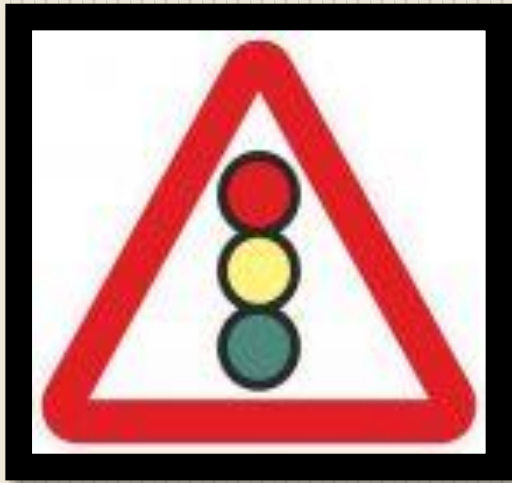


А зелёный свет
горит,
Это значит
путь открыт!



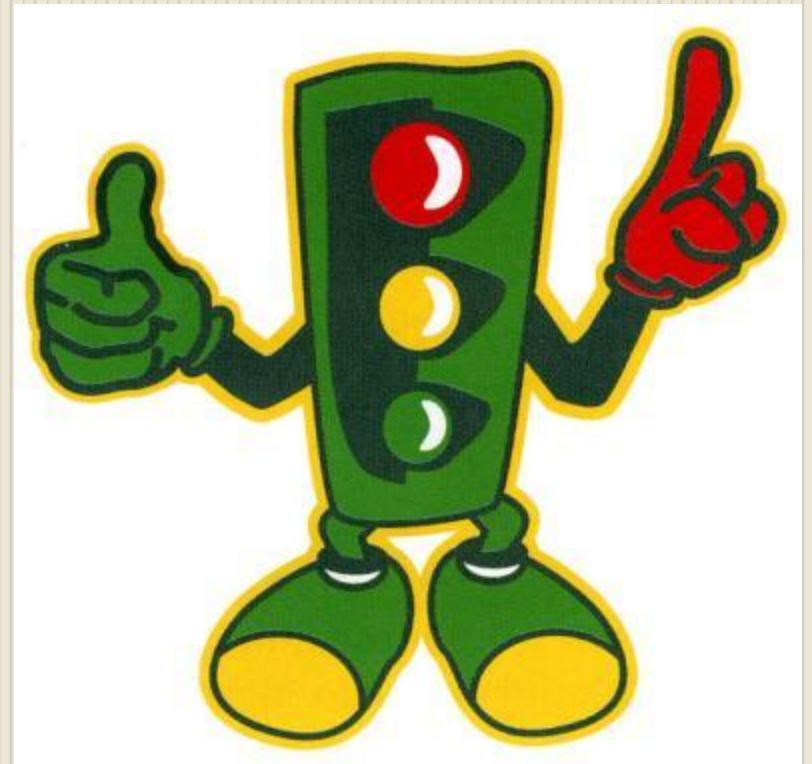
FORCHELAN

Какие бывают дорожные знаки?



Светофор

- Встало с краю улицы
В длинном сапоге
Чучело трёхглазое
На одной ноге.
Где машины
движутся,
Где сошлись пути,
Помогает улице
Людям перейти.



Пешеходные переход

- На дорожном знаке том
Человек идет пешком.
Полосатые дорожки
Постелили нам под ножки.
Чтобы мы забот не знали
И по ним вперед шагали.



Регулировщик

- Посмотри, силач какой:
На ходу одной рукой
Останавливать
привык
Пятитонный
грузовик.



Радар

- Тем прибором
выявляют
тех, кто скорость
превышает.
Говорит локатор
строгий:
- Нарушитель на
дороге!



Фонарь

- **Ночь темна. Уж солнца нет.
Чтобы ночь пришла без бед,
Нужен людям маячок —
Одноногий светлячок.**



Зебра

- Из Африки в город попала зверюга. Совсем ошалела зверюга с испугу. Лежит, как уснула, буди, не буди, Хоть ездят по ней, хоть ногами ходи.



ПЯТИМИНУТКА

Школа Правил Дорожного Движения

1. Полосатая лошадка,
Её зеброю зовут
Но не та, что в зоопарке -
По ней люди все идут.
2. Посмотри, ослич какой:
На ходу одной рукой
Останавливал привик
Пятитонный грузик.
3. Дом чудесный - бегунок
На своей восьмёрке ног
Бегаёт аллейкой
По стальным двум змейкам.
4. Вот так чудо-чудеса!
Лудо мной два колеса.
Я ногами их верчу,
И качу, качу, качу.
5. По обочине дороги,
Как солдатики стоят.
Все мы с вами выполним
Все что нам они велит.
6. Не живая, а идёт.
Неподвижна, а ведёт.
7. Чтоб тебе помочь
Путь пройти опасный,
Горят и день, и ночь -
Зелёный, жёлтый, красный.
8. Маленький, удаленький
Громче всех кричит.
9. Дом по улице идёт,
На работу нас везёт,
Но на крутых ножках,
А в резиновых сапожках.
10. Пьёт бензин, как молоко,
Может бегать далеко.
11. Знак зелёный загорится,
Значит, можно нам садиться.



1. Из каких основных элементов состоит дорога?
2. Почему опасно перебежать проезжую часть дороги?
3. Почему опасно переходить проезжую часть дороги наискосок?
4. Что означает надпись «Опасно на повороте» или «Занос 1 метр», написанная на задней части автобуса или трамвая?
5. Как ходить по дороге, на которой нет тротуаров?
6. Чем опасны кусты и деревья перед проезжей частью дороги?
7. Чем опасен для пешеходов момент, когда разъезжаются два встречных транспорта?
8. Почему опасно перебежать дорогу перед близко идущим транспортом?
9. Почему можно переходить дорогу только по пешеходному переходу или по линии тротуаров на перекрёстке?
10. Почему нельзя переходить дорогу на красный, жёлтый и включённые одновременно красный и жёлтый сигналы светофора?
11. Как вести себя ребёнку-пешеходу, если на противоположной стороне дороги он увидит друга или родных?
12. Как определить, что автомобиль собирается повернуть направо?
13. Почему опасно ходить по дороге группами?
14. Чем опасен для пешехода момент, когда один транспорт обгоняет другой?
15. Кто такой участник движения?
16. Какие есть виды транспорта?
17. Где разрешается ходить по дороге?
18. Правила движения в установленных местах?
19. Где разрешается переходить проезжую часть дороги?
20. Правила перехода проезжей части?
21. Какие средства регулирования дорожного движения вы знаете?
22. Сигналы трёхсекционного транспортного светофора?
23. Сигналы регулировщика?
24. Как правильно обходить стоящий транспорт?



Спасибо всем за внимание!!!

Соблюдай правила дорожного движения!

