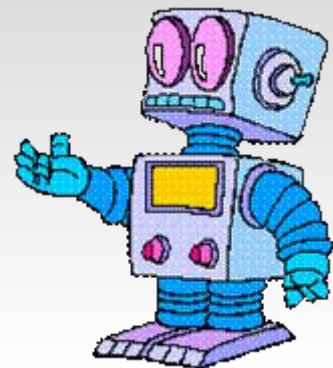


# Урок по информатике

первый год  
обучения

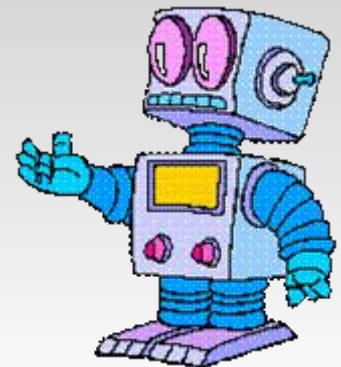


**Цель урока: познакомить с устройством компьютера.**

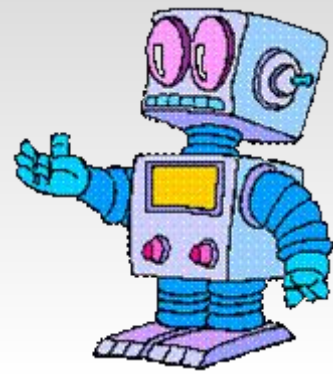
**Познакомить с правилами поведения в кабинете информатики.**

**Наглядно продемонстрировать такие составляющие компьютера как: системный блок, монитор, клавиатура, мышь. В ходе диалога выяснить их назначение.**

**Тест**



# Правила поведения в кабинете информатики

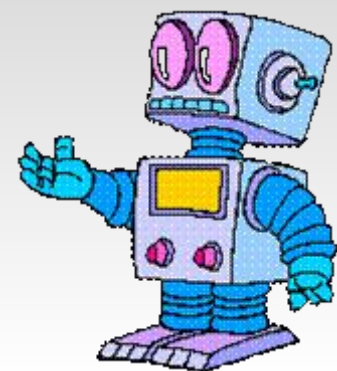


# Не включай



# БЕЗ

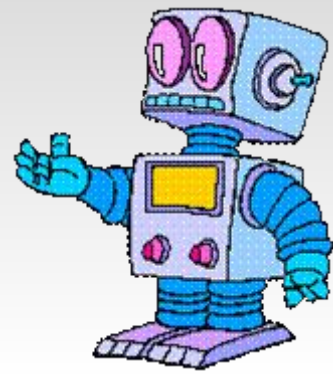
разрешения  
учителя



**Не входи в класс**

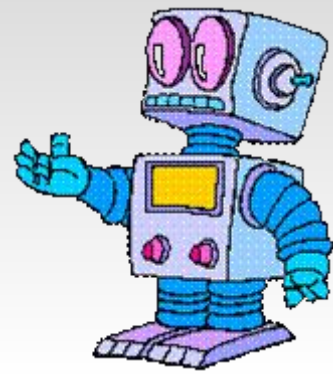
**в мокрой одежде**

**и с грязными руками**



# Не вноси в класс

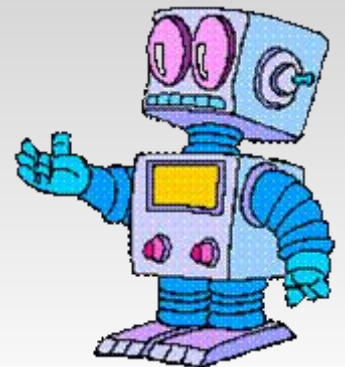
## посторонние предметы



# Не дотрагивайся

## До экрана

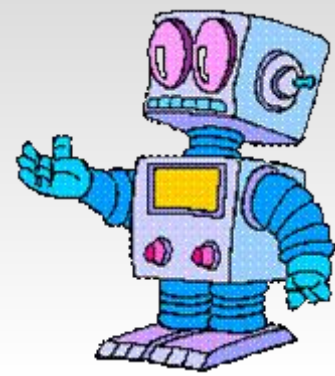
## руками



Не передвигайся

по классу

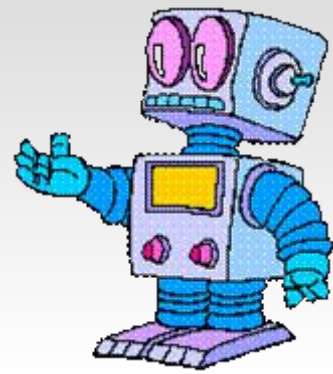
во время урока





**Сиди на расстоянии  
50 - 70 см от экрана**

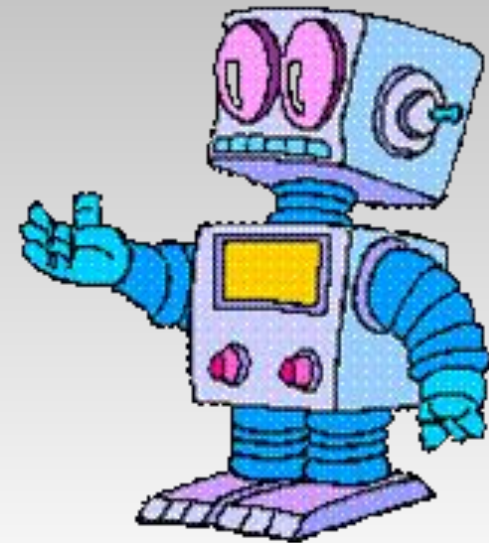
**компьютера**



# Из чего состоит компьютер



**Компьютер представляет из себя системный блок с подключенными к нему внешними устройствами.**



**Монитор**

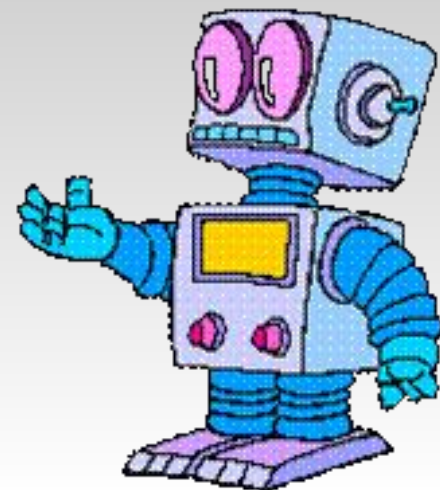
**Системный блок**



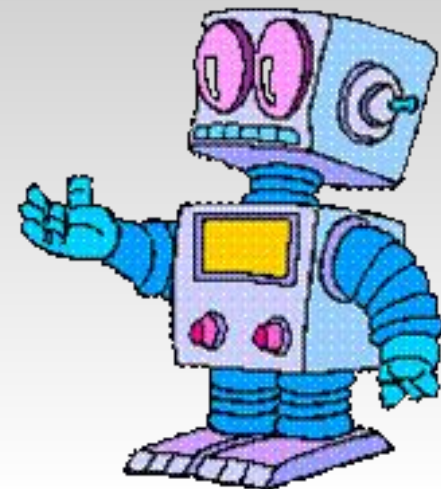
**Клавиатура**

**Мышь**

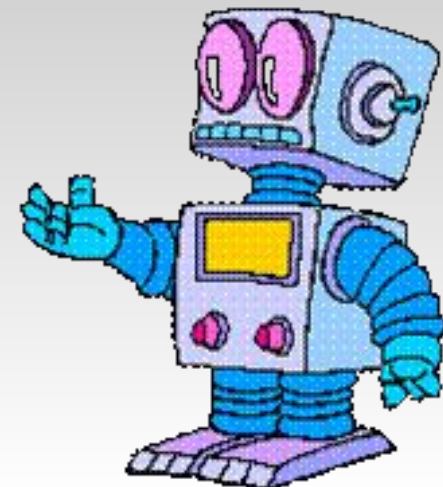
**Системный блок** – часть компьютера состоящая из материнской платы, центрального процессора, оперативной памяти, накопителей, блока питания и других элементов.



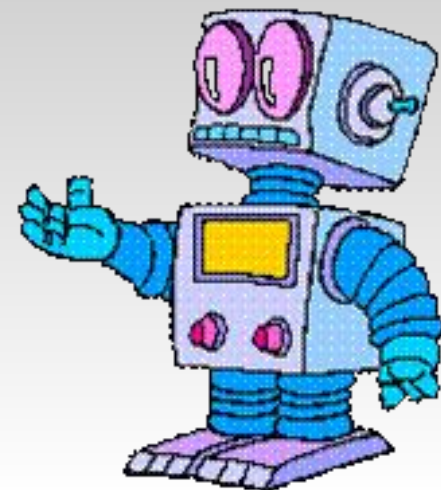
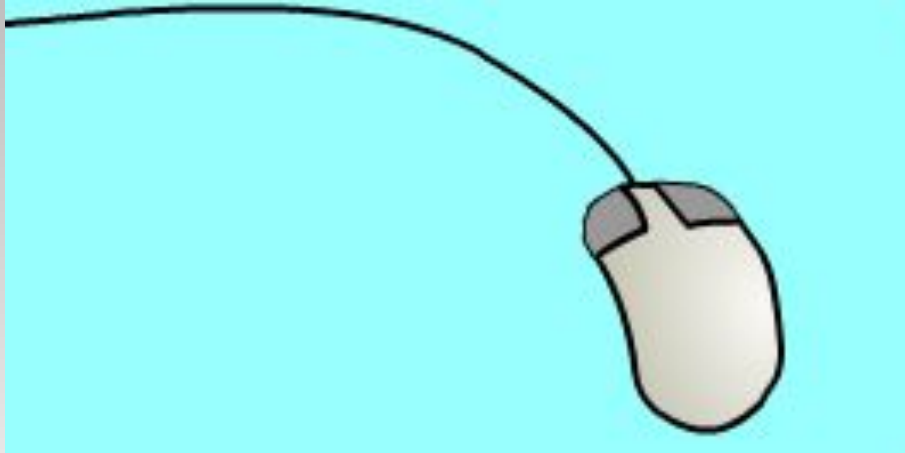
**Монитор** предназначен для вывода на экран чисел, тестов и рисунков.



**Клавиатура** – устройство, позволяющее вводить в компьютер алфавитно–цифровую информацию, а также специальные знаки и управлять работой компьютера.



**Мышь** – устройство, позволяющее вводить в компьютер команды, не пользуясь клавиатурой.





# ТЕСТ

Устройство, предназначенное для вывода информации

*А) монитор*

*Б) мышь*

*В) системный блок*

**Устройство, позволяющее вводить в компьютер команды, из предъявленного набора на экране монитора не используя клавиатуру:**

***А) монитор***

***Б) мышь***

***В) клавиатура***

Устройство , в котором расположены все важные части компьютера:

***А) монитор***

***Б) клавиатура***

***В) системный блок***

Предназначена для ввода в компьютер алфавитно–цифровой информации:

*А) монитор*

*Б) клавиатура*

*В) мышь*

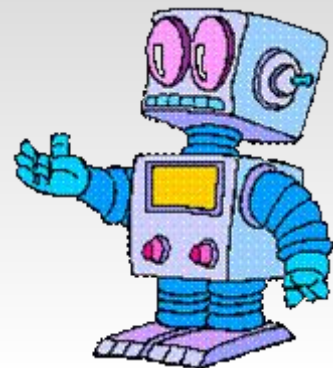
# Проверьте правильные ответы

**А) монитор**

**Б) мышь**

**В) системный блок**

**Б) клавиатура**



М

О

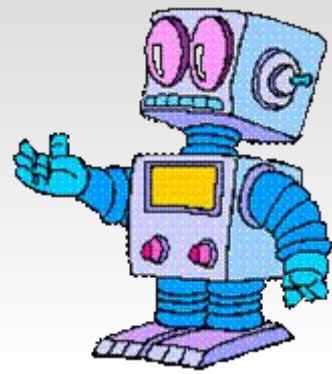
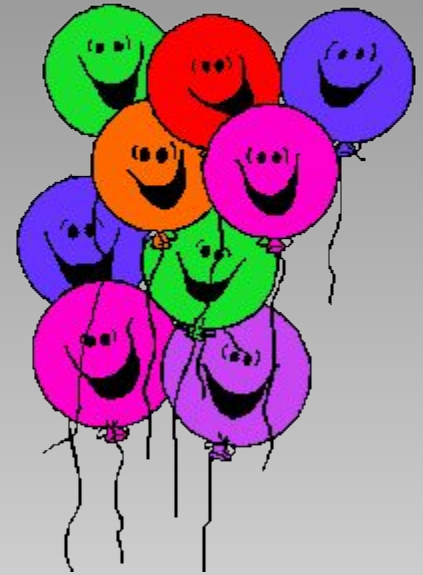
Л

О

Д

Е

Ц



# Спасибо за внимание

