



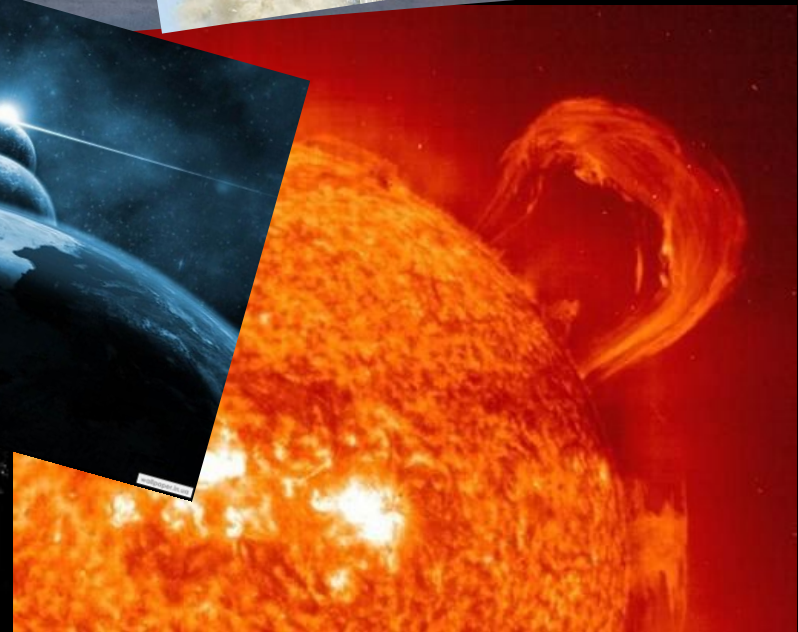
2012



21 декабря 2012 года — дата мифического конца света или же его радикального преобразования (якобы наступление[1] астрологической эры Водолея), которую часто можно встретить в эзотерической литературе.



# Что может стать причиной конца света в 2012 году?



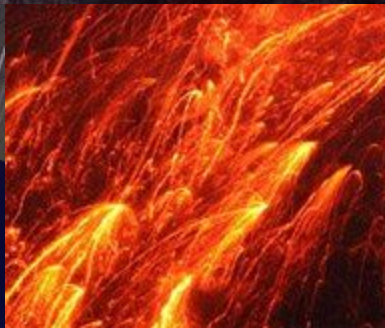
1

# Столкновение с гигантским астероидом



# 2

## Мощнейшее извержение вулкана



3

Гигантский разлом под Антарктидой с  
расплавлением всего ледяного панциря  
материка, образованием плотного  
облачного покрова над всей Землёй, как  
следствие, Всемирный потоп и оледенение.



# 4

## Техногенная суперкатастрофа связанная с ядерным реактором





5

Террористическая атака с  
завладением ядерным  
оружием, его последующим



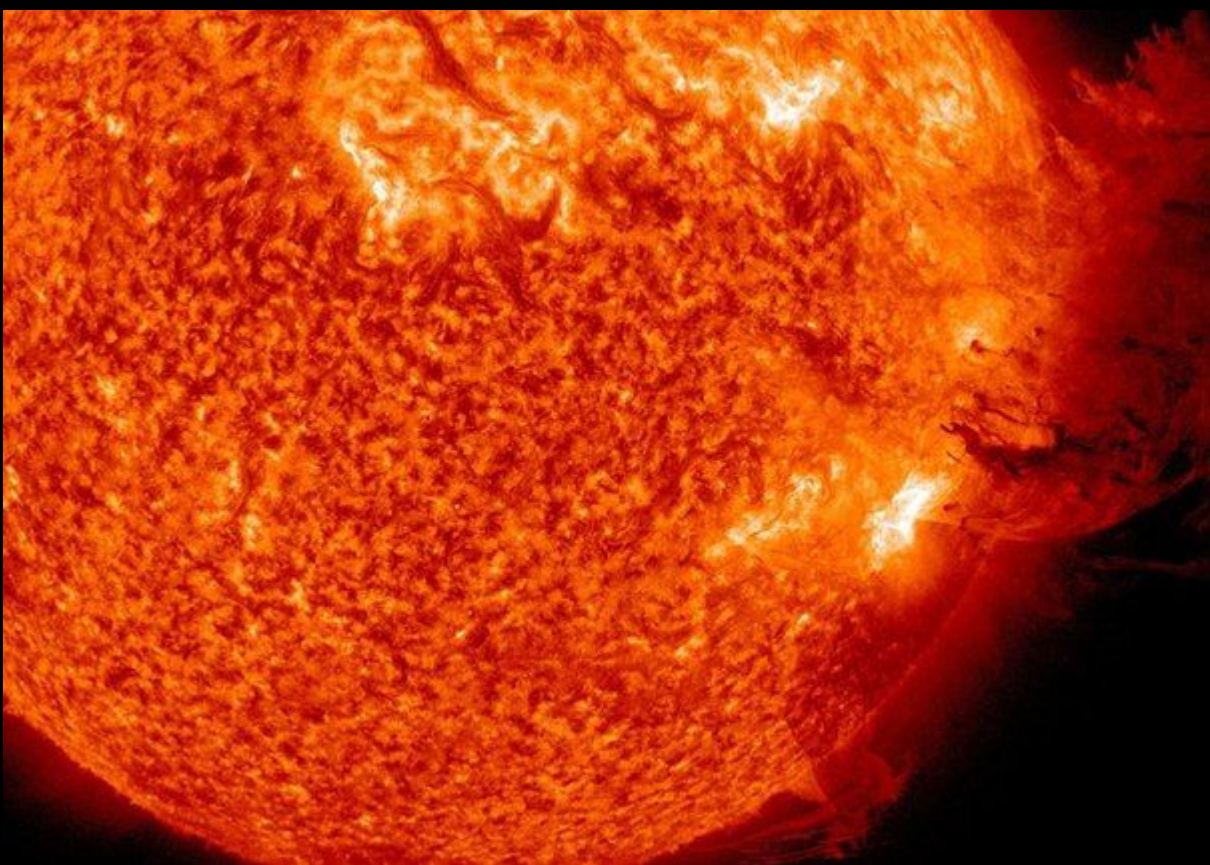
# 6

Образование в адронном коллайдере чёрной дыры и поглощение ею Земли и всей Солнечной системы



7

Неожиданная вспышка на Солнце, повышающая энергию светового потока получаемого Землёй в десятки и сотни раз, гибель растительности и всего живого.



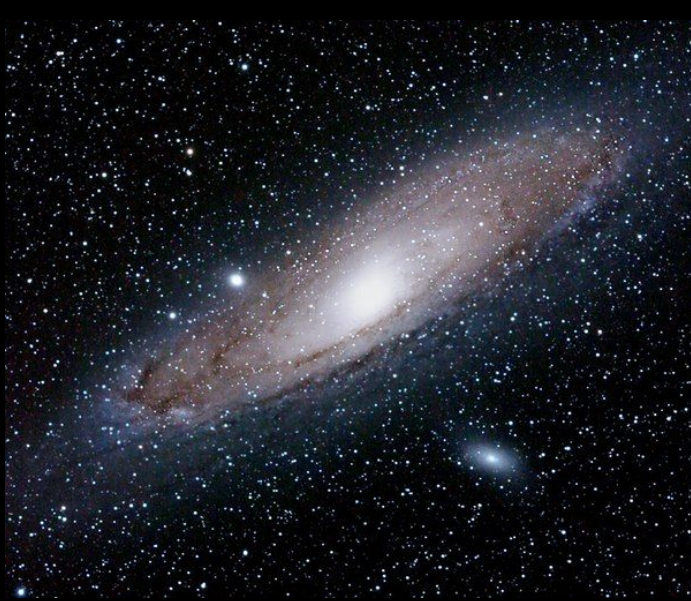
8

Вторжение пришельцев и  
уничтожение ими человеческой  
цивилизации.



9

Конец света в 2012 году из-за образования так называемого просветного луча, соединяющего центр галактики Млечный путь, центр Солнечной системы, то есть само



# 10

Вмешательство человека в течение погодных (климатических) процессов - одна из вероятных причин конца света.



# ДЕПЕШКА

