



# «Крестики - НОЛИКИ»

Интеллектуально – творческая  
игра по правилам дорожного  
движения





# «Буриме»

- Слова для первой команды - «каток», «свисток», «мостовой», «постовой».
- Слова для второй команды – «мотор», «светофор», «пешеход», «переход».

# «Логическая цепочка»



- **Вопрос первой команде -  
Почему дети нарушают  
ПДД?**
- **Вопрос второй команде -  
Почему взрослые нарушают  
ПДД?**

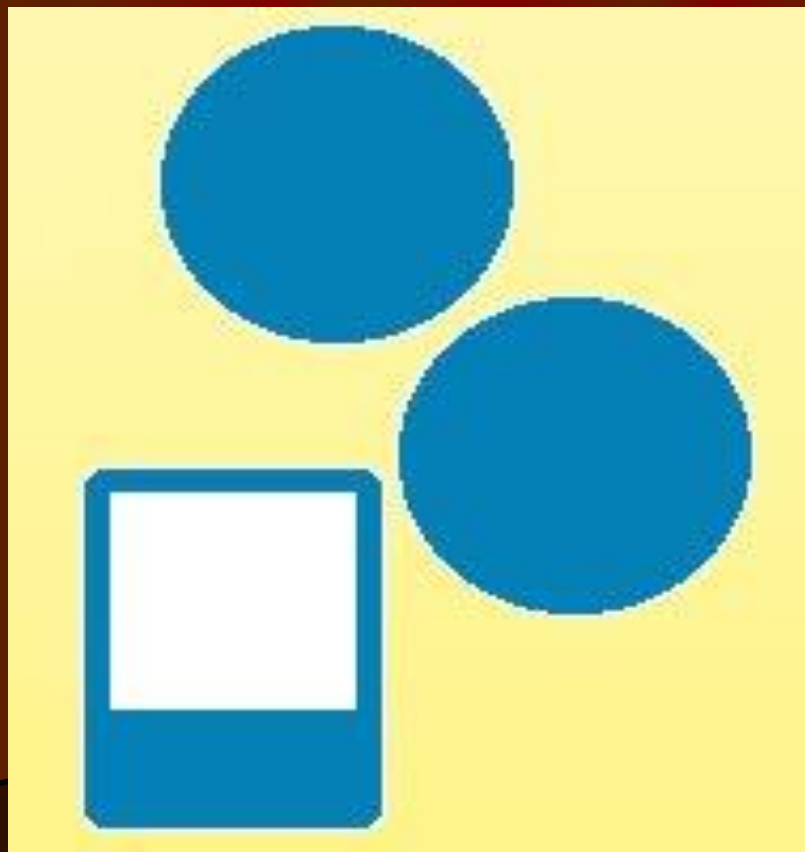
# «Эрудит»

- Ручной портрет преступника.
- Браслеты, но не украшения для рук.
- То, с чего начинается детектив.
  - Нечто бессмертное.
- Самый «элементарный» сыщик в мире.
  - Участковый с Дикого Запада.
  - Полицейский по-египетски.
- Как называет ГИБДДэшника Анжелика Варум
  - Тет-а-тет по- полицейски.

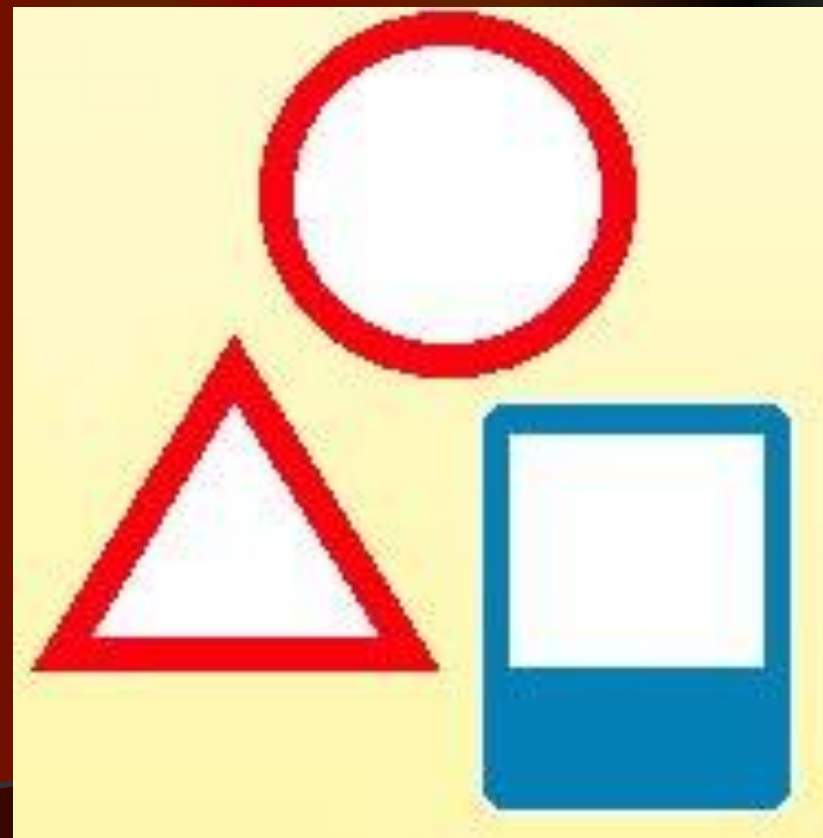
# «Нарисуй дорожный знак»

Перед вами заготовки дорожных знаков. Дорисуйте их и расскажите об их назначении

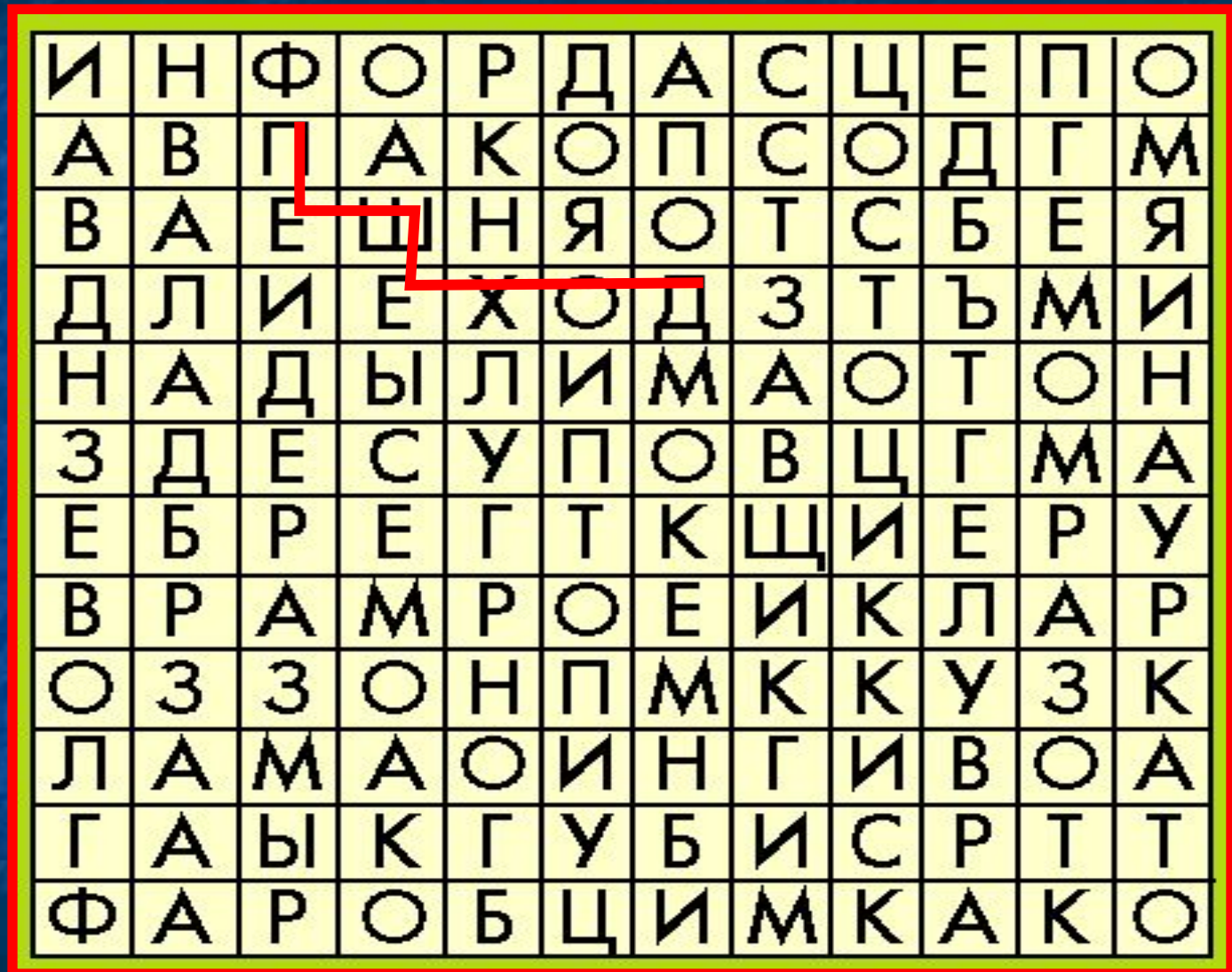
**Знаки для 1 команды**



**Знаки для 2 команды**



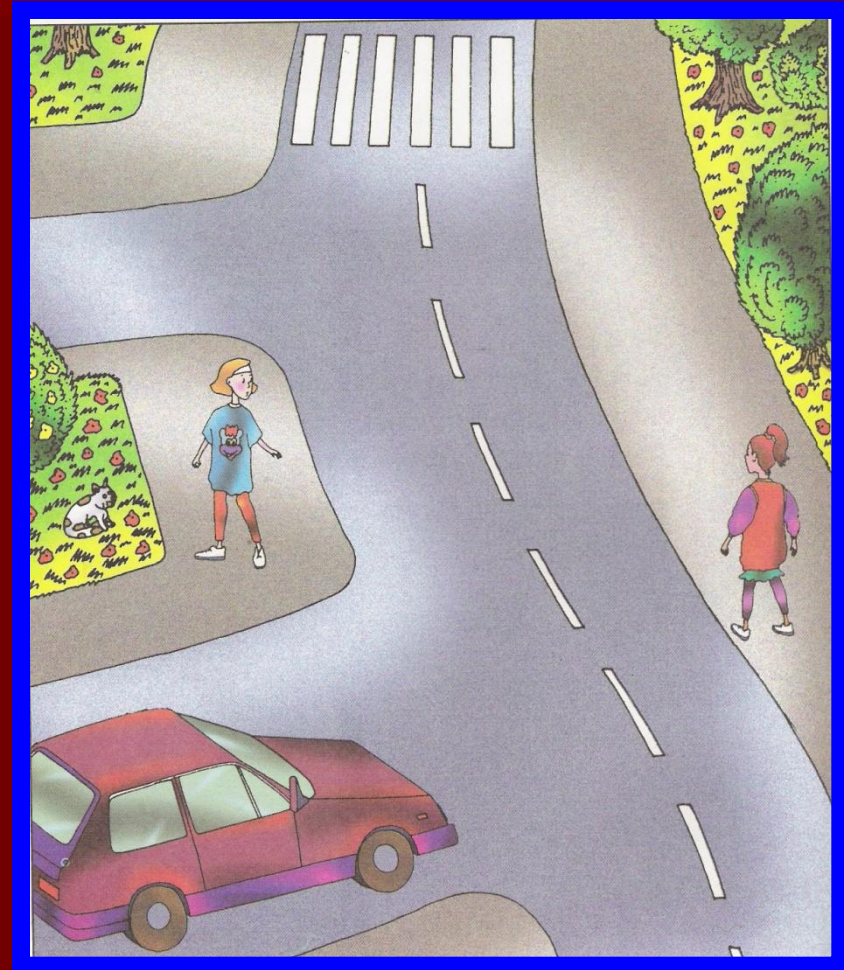
# «Реши кроссворд»



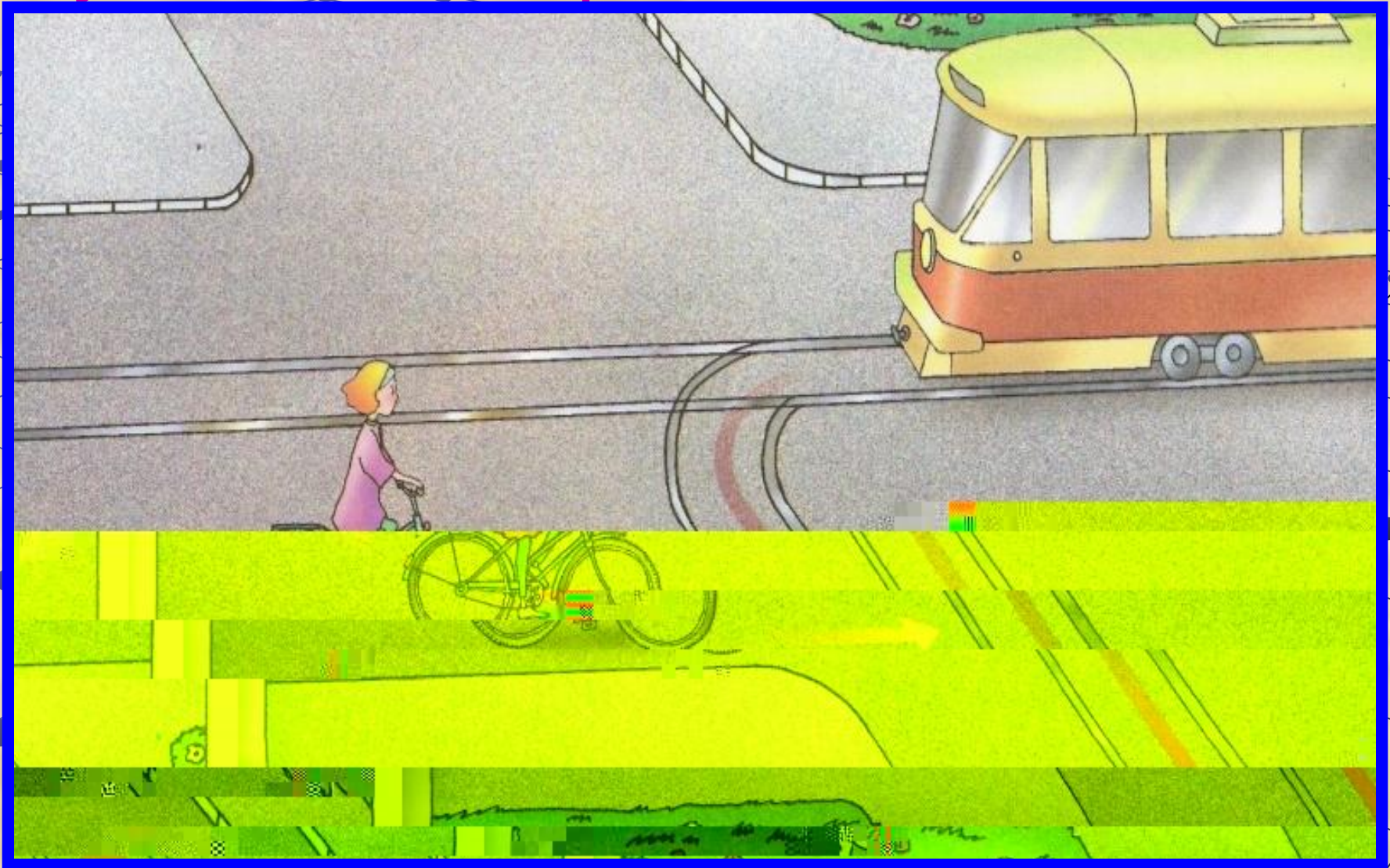
3. 20. Африканская вышивка — это вышивка, в которой, используя иглу и нить, делают различные узоры. Часть — (5); Н — (4); Р — (4); О — (4); Б — (4); Ц — (4); И — (4); М — (4); К — (4); А — (4); К — (4); О — (4).

# «Рассуждали»

Как поедет машина  
и что должна  
сделать девочка  
чтобы встретиться  
с подругой.



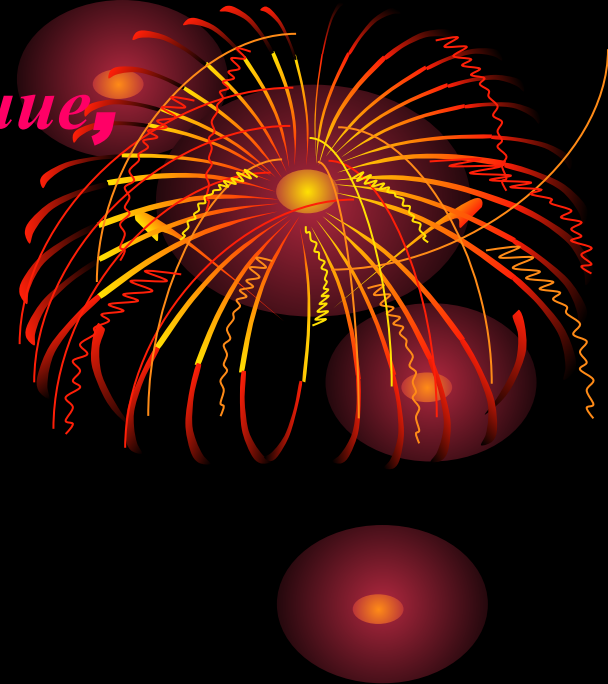
В каком порядке должны поехать  
участники дорожного движения





# Памятка для пешеходов «Внимание, гололед!»

На дороге гололед.  
Стоп! Внимание, народ!  
Дорогие пешеходы,  
Осторожно ставьте ноги!  
А особенно опасно,  
Если рядом ездит транспорт.  
Мчащийся автомобиль  
Не может быстро тормозить.  
На льду колеса непослушны!  
Об этом знать и помнить нужно!  
Внимательность и осторожность  
При гололеде вам помогут!



Спасибо всем участникам игры