

АВ

а в



т о п о р



б у с ы



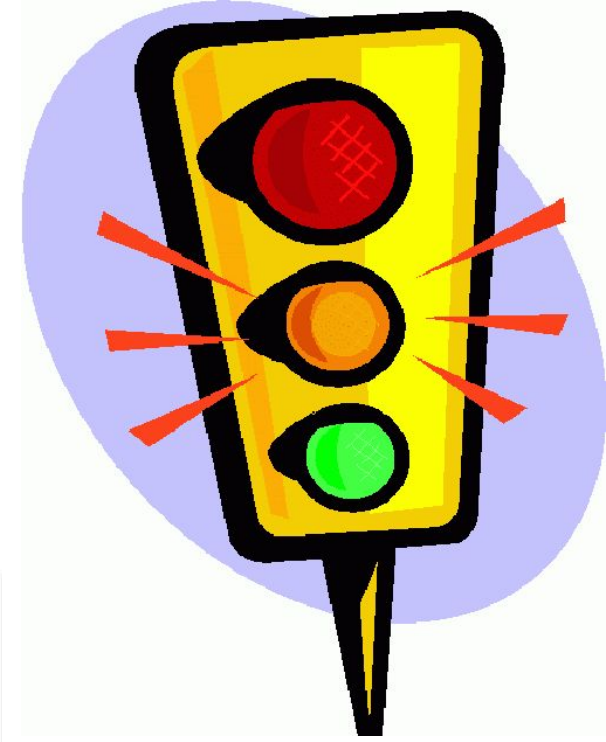




д о м

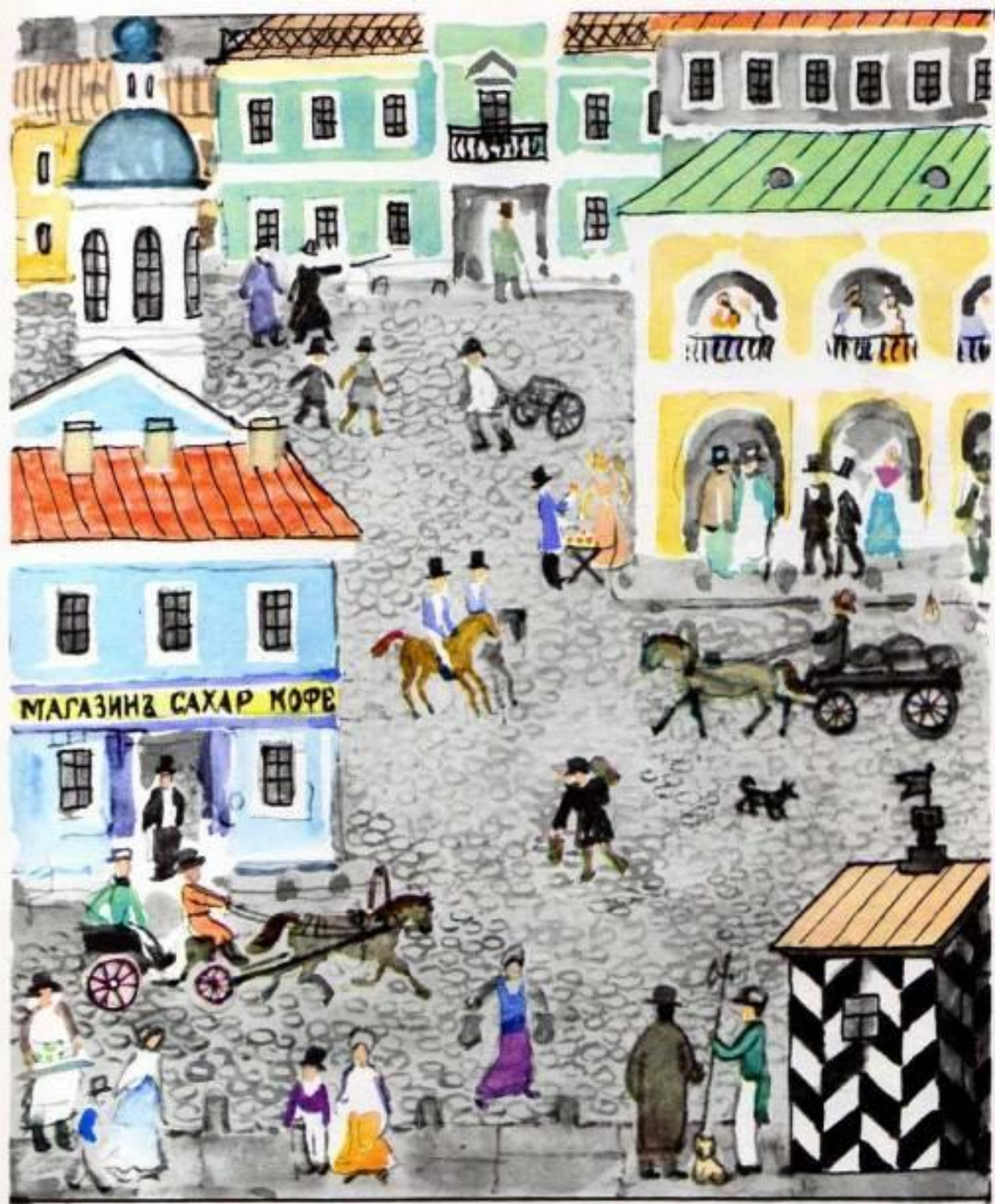


р о г а

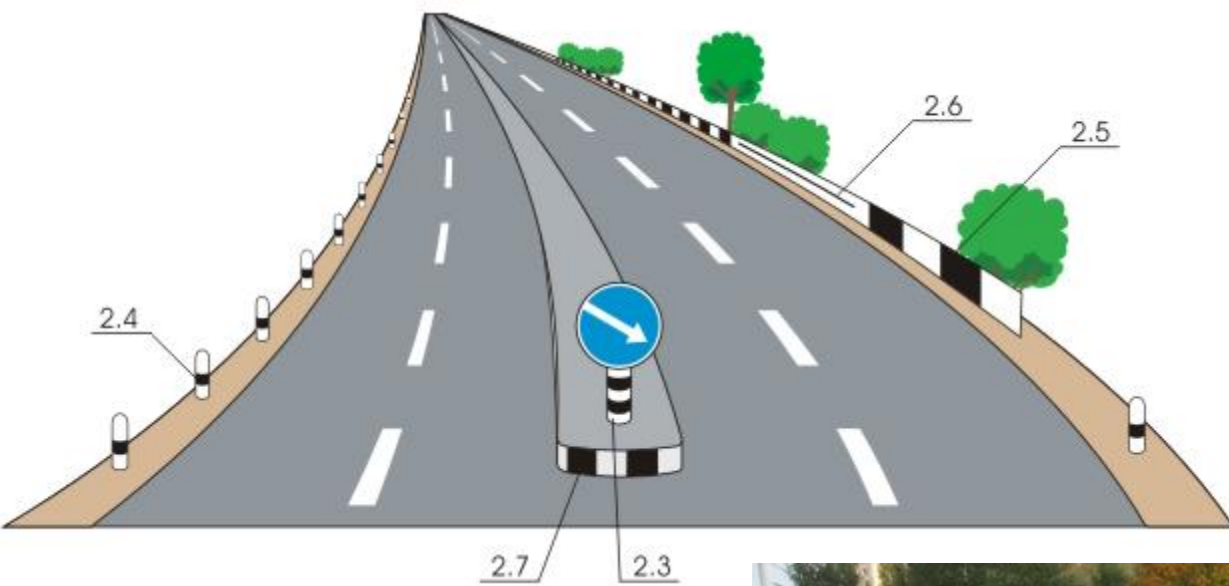


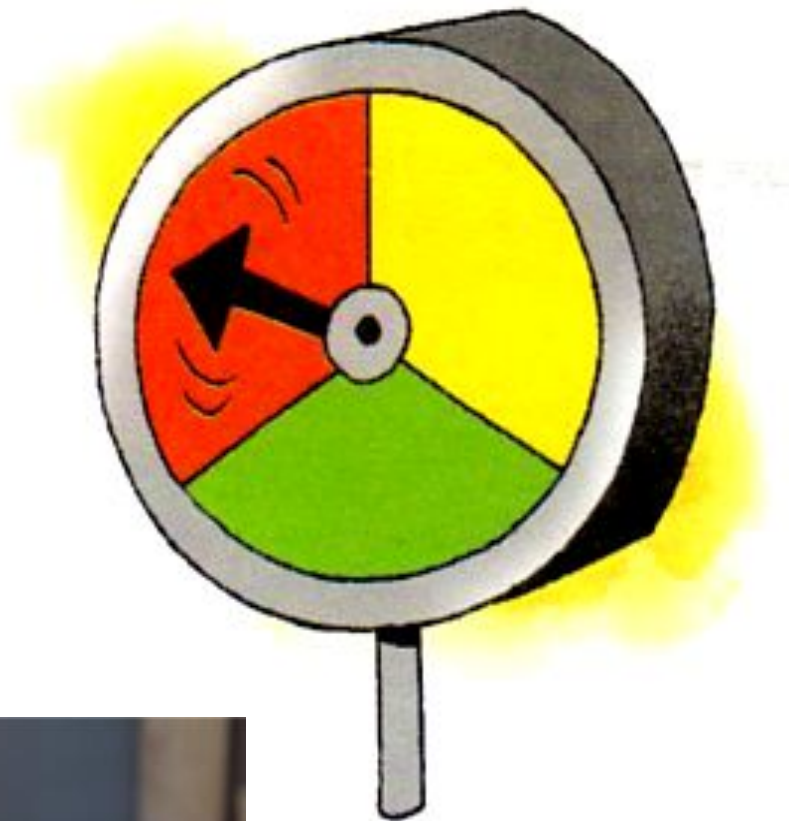
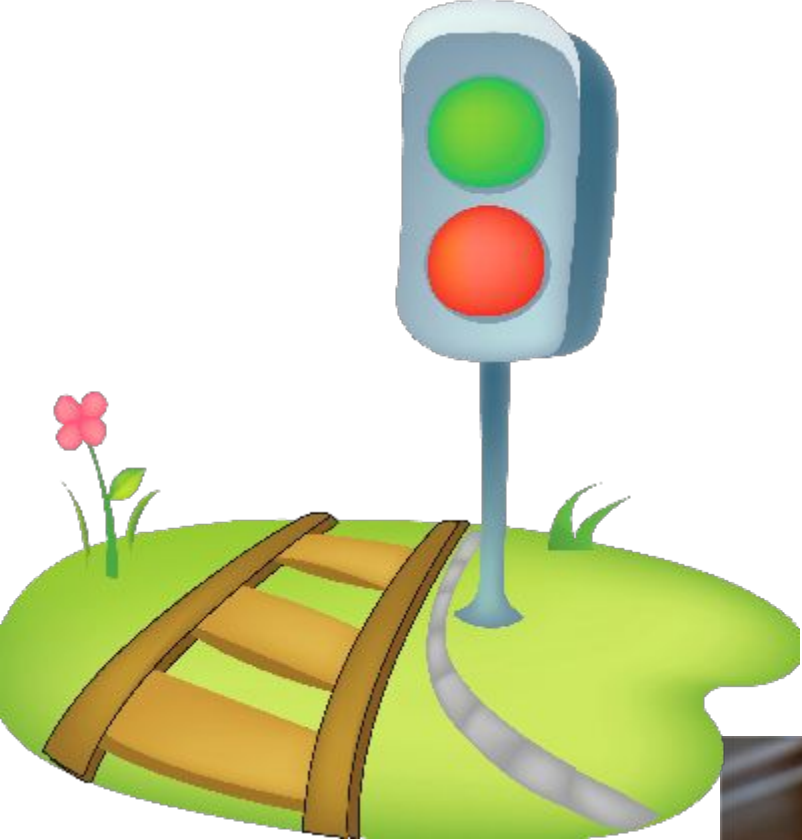
Школа дорожного движения!

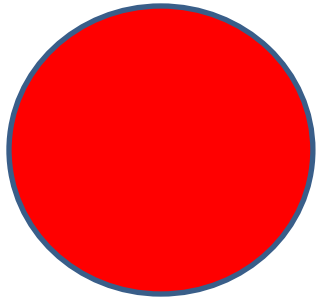




МАГАЗИНЪ САХАР КОФЕ

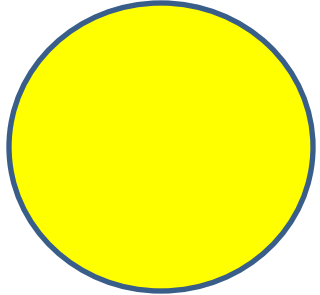






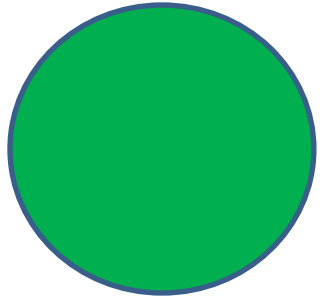
хлопат

ь



СТОЯТ

ь



бежат

ь

**Есть сигналы светофора!
Подчиняйся им без спора!**







**ВСЕ ДОРОЖНЫЕ ЗНАКИ
ДЕЛЯТСЯ НА ГРУППЫ:**

Предупреждающие

Запрещающие

Информационные

Запрещающие знаки

Что-либо запрещают



Отличительный признак:

Белые круги
с красной каймой

Предупреждающие знаки



Отличительный признак:
белый треугольник
с красной каймой

Информационно-указательные знаки

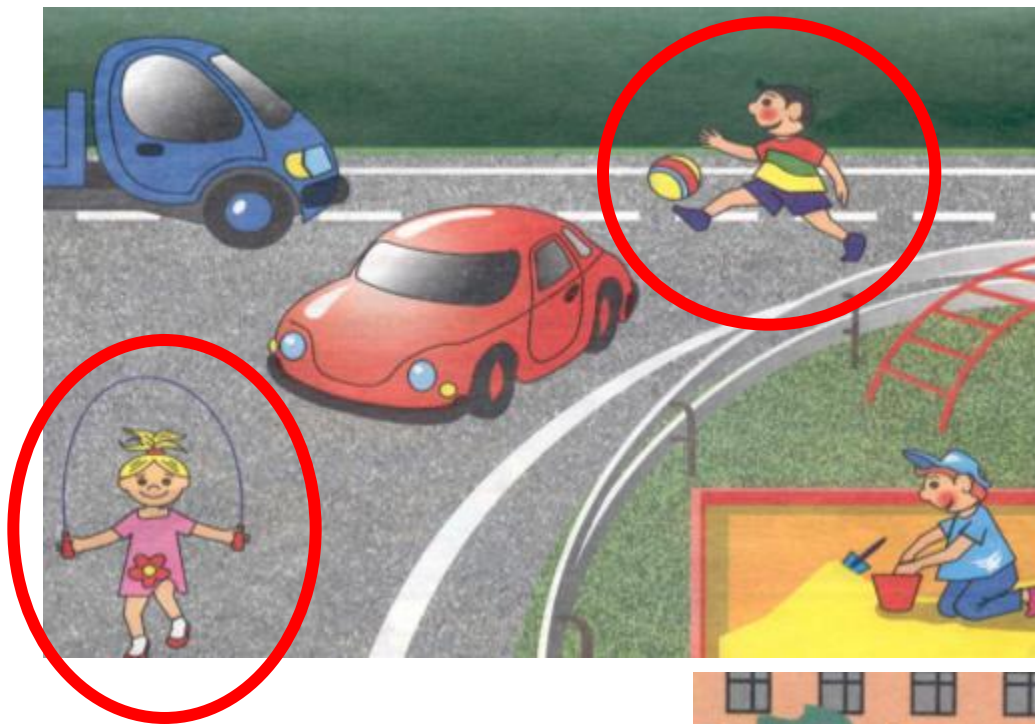


Указывают место нахождения пешеходного перехода, остановки автобуса и т.д.



Отличительный признак:
синий прямоугольник
или квадрат с рисунком

КТО В ОПАСНОСТИ?



Кто в безопасности?



Письмо

Перед нами широкая _____.

На перекрестке нет ни _____, ни регулировщика.

Прежде чем ступить на проезжую часть, выбери самое безопасное место, где _____ хорошо просматривается в обе стороны.

Если по близости нет машин, начинай _____.

Посмотри _____, дойдя до середины дороги посмотри _____.

Переходи дорогу _____, постоянно следи за дорогой, пока не закончишь _____.

светофора дорога налево по прямой направо
дорога проезжая часть переход переход

Будьте очень осторожны,
Уважайте каждый знак!
Ведь без знаков на дороге
Вам не обойтись никак.

