

**Приложение к работе  
«Проблема объективности  
оценки уровня развития  
и качества жизни на примере  
Новосибирской области.**

**Воробьев Владимир Анатольевич 10 Э класс.  
Голодяева Людмила Андреевна 10 Э класс.  
МБОУ гимназия № 10.**

## Приложение № 1. Анкета.

Анкета для научно-практической работы .

1. Знаете ли вы о методе классификации стран по ИРЧП (индексу развития человеческого потенциала)? (да, нет)

Если да, считаете ли Вы этот метод достаточно эффективным?

- Да, ИЧРП показывает уровень развития наиболее важных для современного государства экономических и социальных показателей.
- Не совсем, для оценки развития страны следует учитывать и другие показатели.
- Нет, этот метод абсолютно не эффективен.
- Другое \_\_\_\_\_  
\_\_\_\_\_

2. Отметьте в таблице ячейку, которая, по Вашему мнению, соответствует рангу Новосибирской области среди субъектов Сибирского Федерального Округа

	Уровень социально-экономического развития	Ожидаемая продолжительность жизни при рождении	Уровень образования населения	Уровень доходов населения
Самый(ая) высокий(ая) в (1 место из 12)				
Высокий(ая) (2-4 место включительно из 12)				
Средний(ая) ( 4-8 место включительно из 12)				
Низкий(ая) (8-11 место включительно из 12)				
Самый(ая) низкий(ая)				

3. Каковы, по Вашему мнению, указанные параметры НСО в сравнении с общероссийским уровнем?

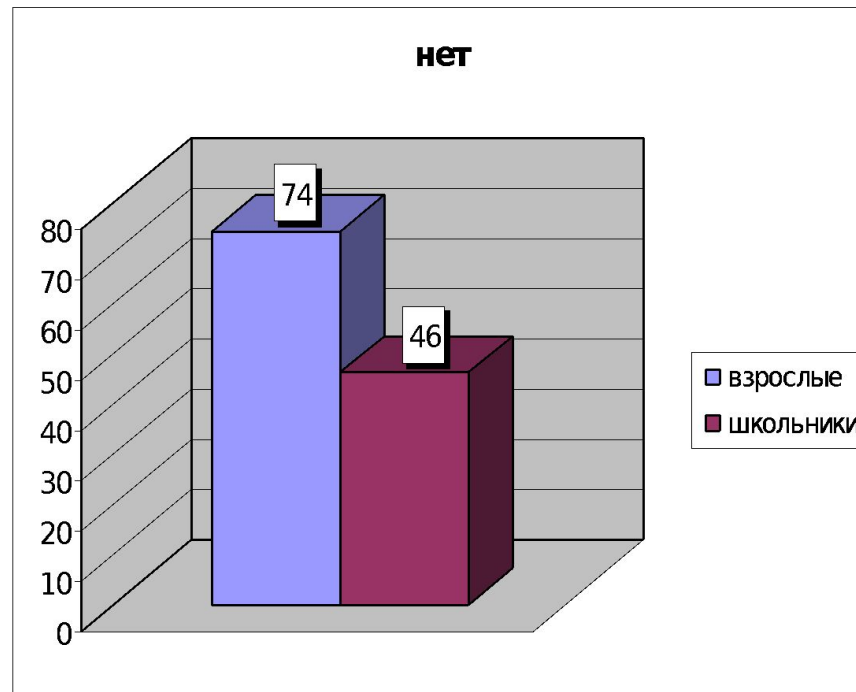
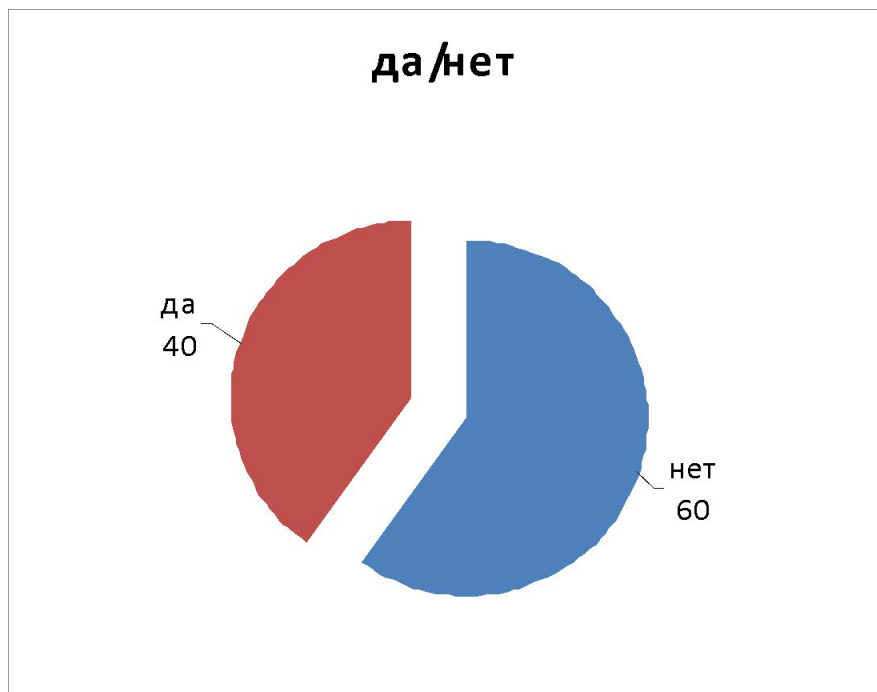
	Уровень социально-экономического развития	Ожидаемая продолжительность жизни при рождении	Уровень образования населения	Уровень доходов населения
Выше общероссийского				
Примерно равен(а) общероссийскому				
Ниже общероссийского				

4. Как, по Вашему мнению менялись эти показатели за период с 2000 по 2006 годы

	Уровень социально-экономического развития	Ожидаемая продолжительность жизни при рождении	Уровень образования населения	Уровень доходов населения
Резко возрос(ла)				
Возрос(ла)				
Практически не изменился(ась)				
Уменьшился(ась)				
Резко уменьшился(ась)				

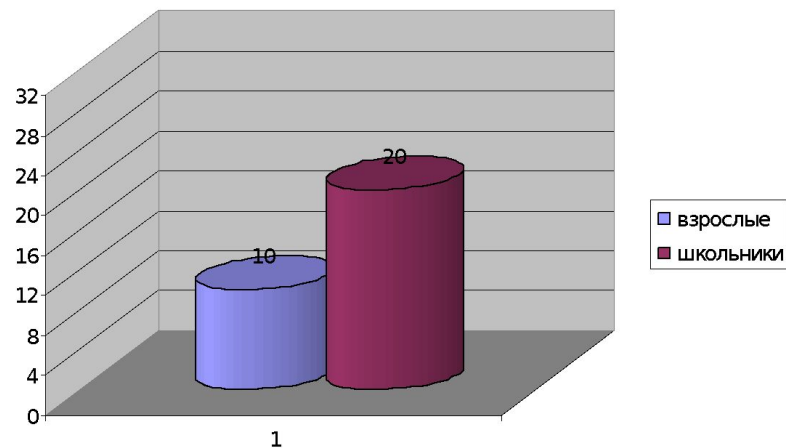
## Приложение №2

### Информированность населения о методе классификации стран по ИРЧП (в%).

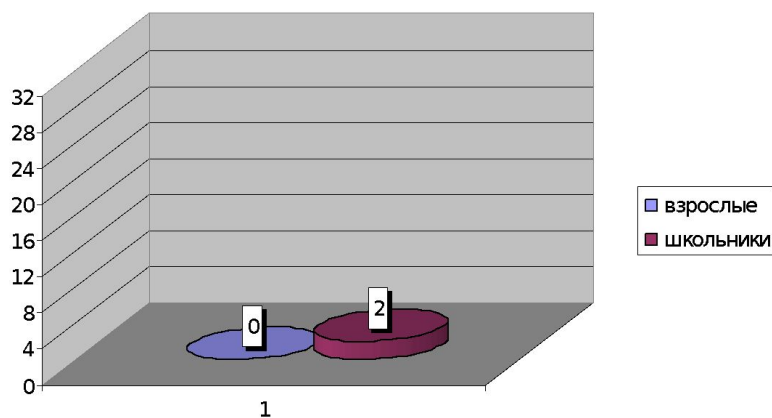


# Приложение №3

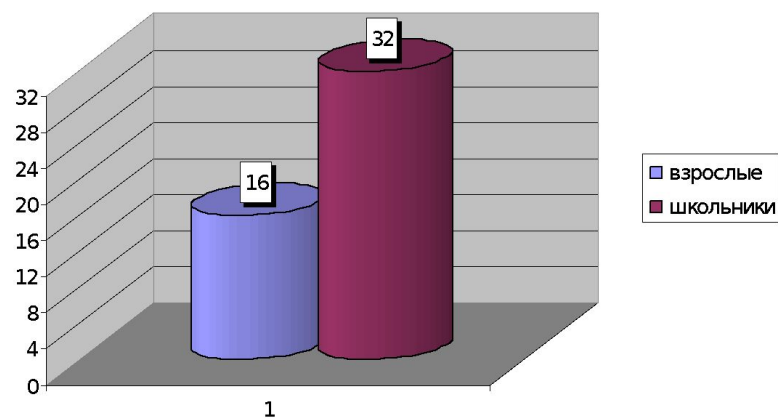
**Да, ИРЧП показывает уровень развития наиболее важных для современного государства экономических и социальных показателей (в%)**



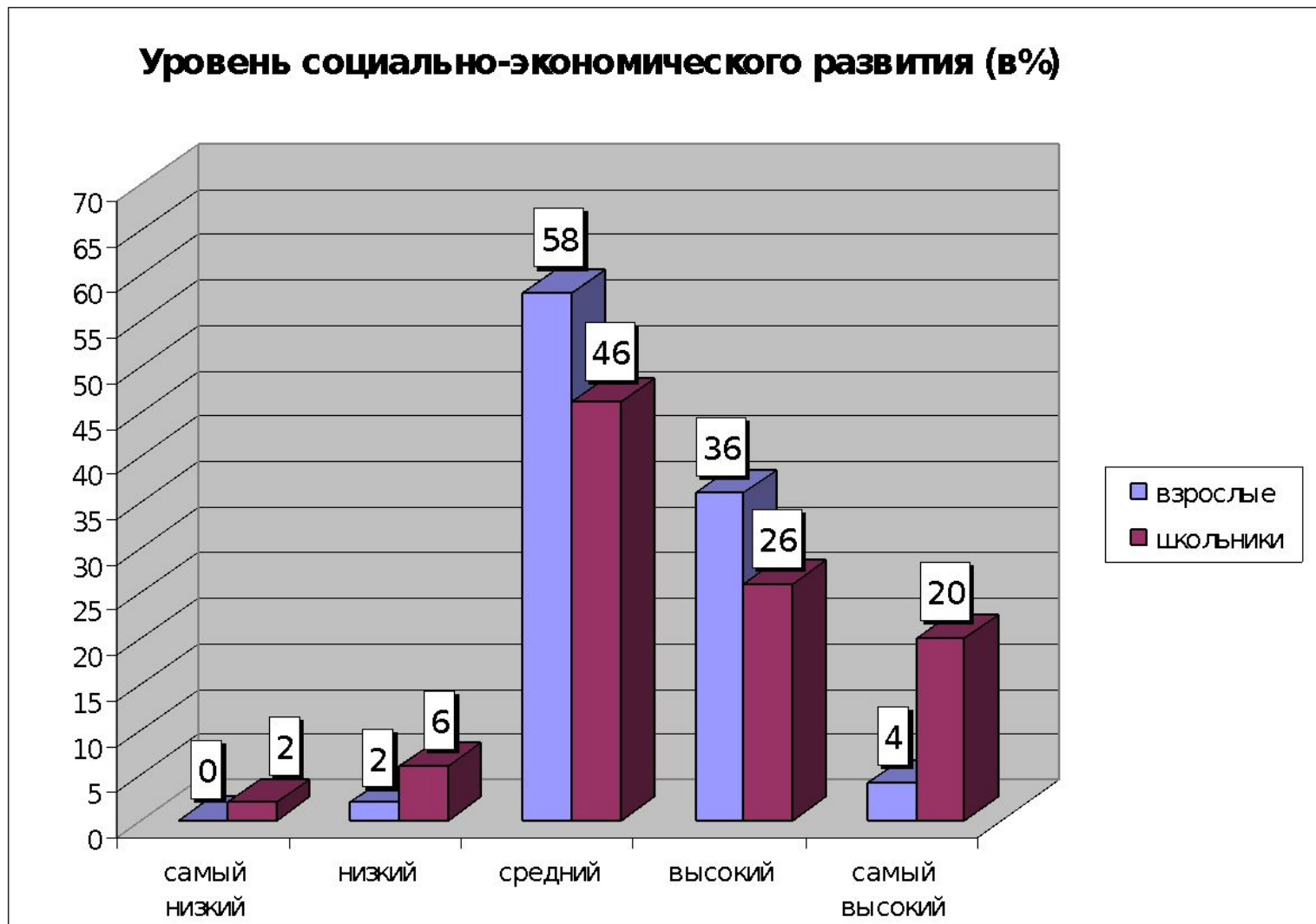
**Нет, этот метод абсолютно не эффективен (в%)**



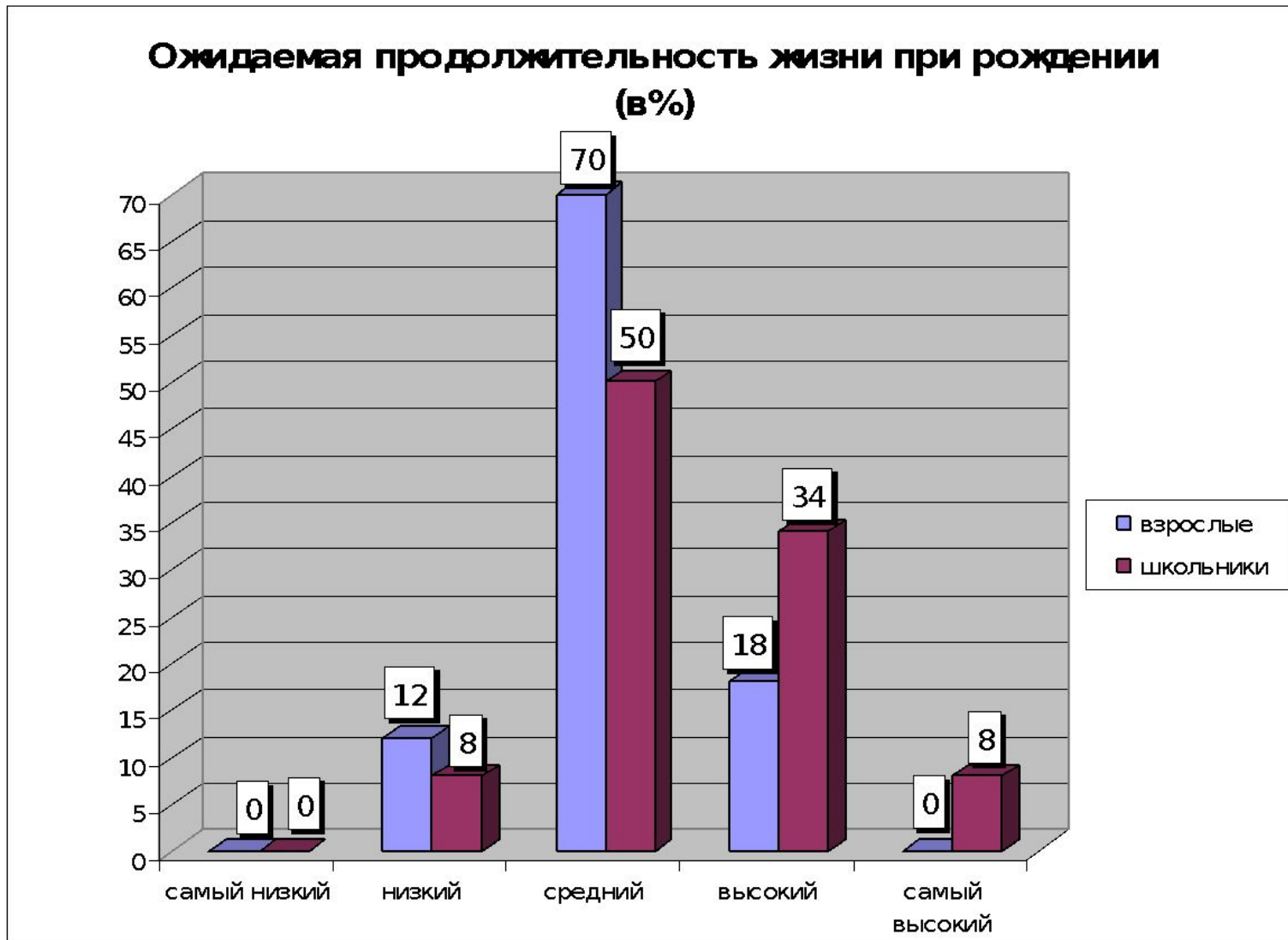
**Не совсем, для оценки развития страны следует учитывать и другие показатели (в%)**



# Приложение №4а



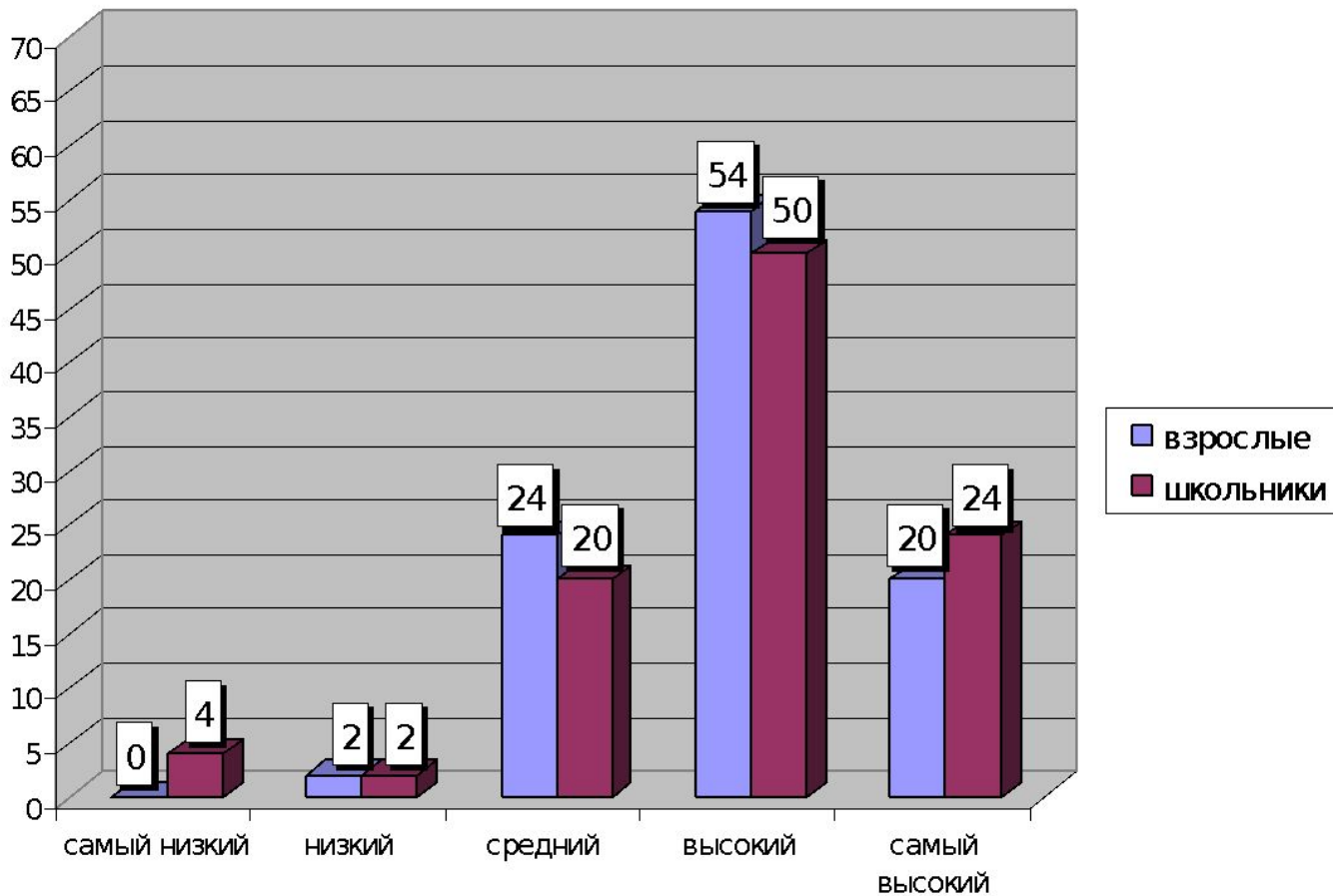
# Приложение №46





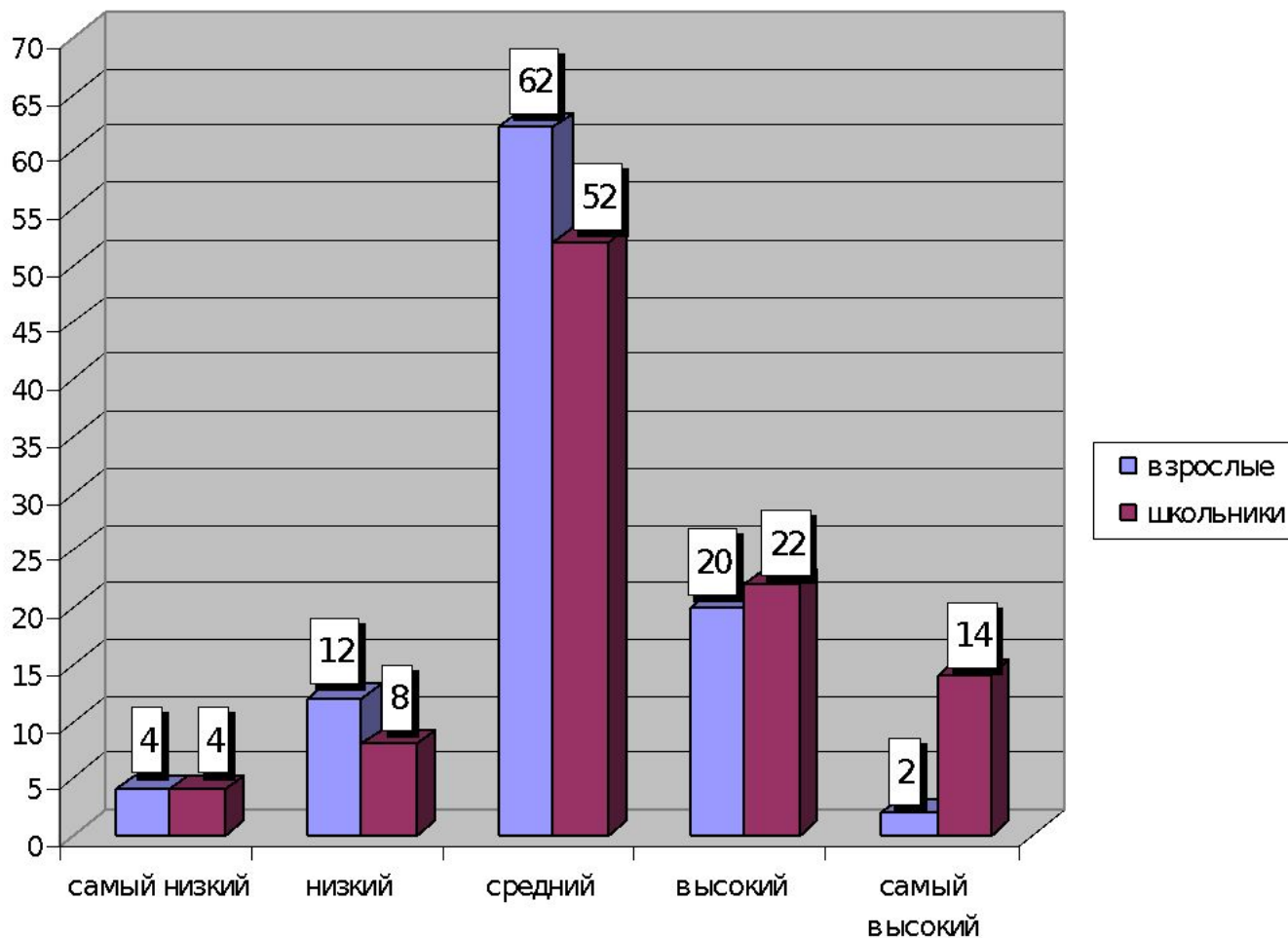
# Приложение №4в

## Уровень образования населения (в%)



# Приложение №4г

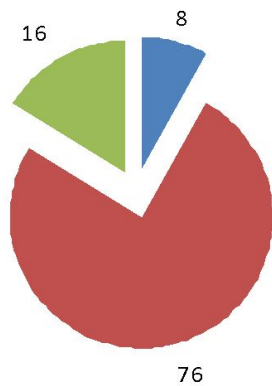
## Уровень доходов населения (в%)



# Приложение №5а

## Уровень социально-экономического развития (в%). Взрослые.

- выше общероссийского
- примерно равен общероссийскому
- ниже общероссийского



## Уровень социально-экономического развития (в%). Школьники.

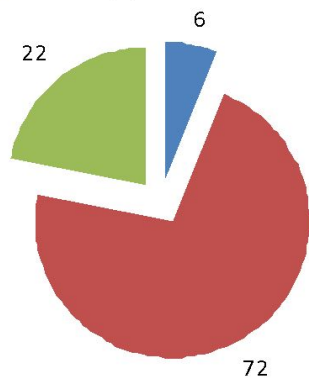
- выше общероссийского
- примерно равен общероссийскому
- ниже общероссийского



# Приложение №56

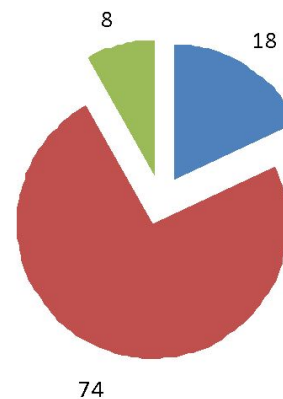
## Ожидаемая продолжительность жизни при рождении (в%). Взрослые.

- выше общероссийского
- примерно равен общероссийскому
- ниже общероссийского



## Ожидаемая продолжительность жизни при рождении (в%). Школьники.

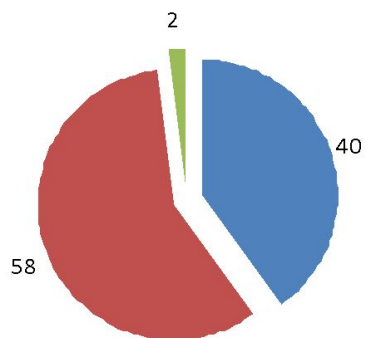
- выше общероссийского
- примерно равен общероссийскому
- ниже общероссийского



# Приложение №5в

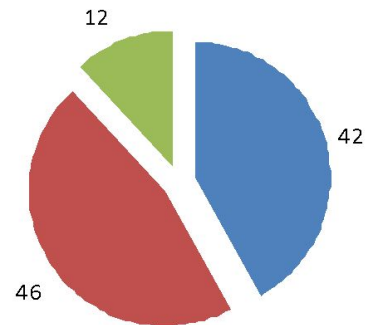
Уровень образования (в%).  
Взрослые.

- выше общероссийского
- примерно равен общероссийскому
- ниже общероссийского



Уровень образования (в%).  
Школьники.

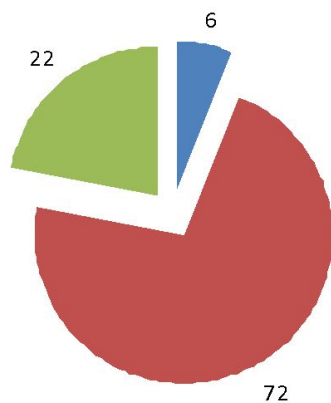
- выше общероссийского
- примерно равен общероссийскому
- ниже общероссийского



# Приложение №5г

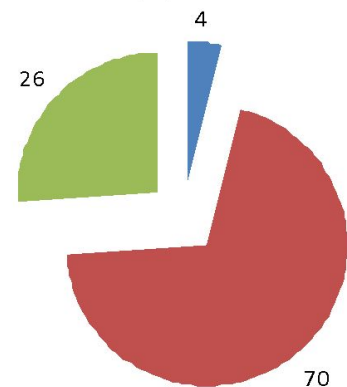
Уровень доходов населения (в%).  
Взрослые.

- выше общероссийского
- примерно равен общероссийскому
- ниже общероссийского

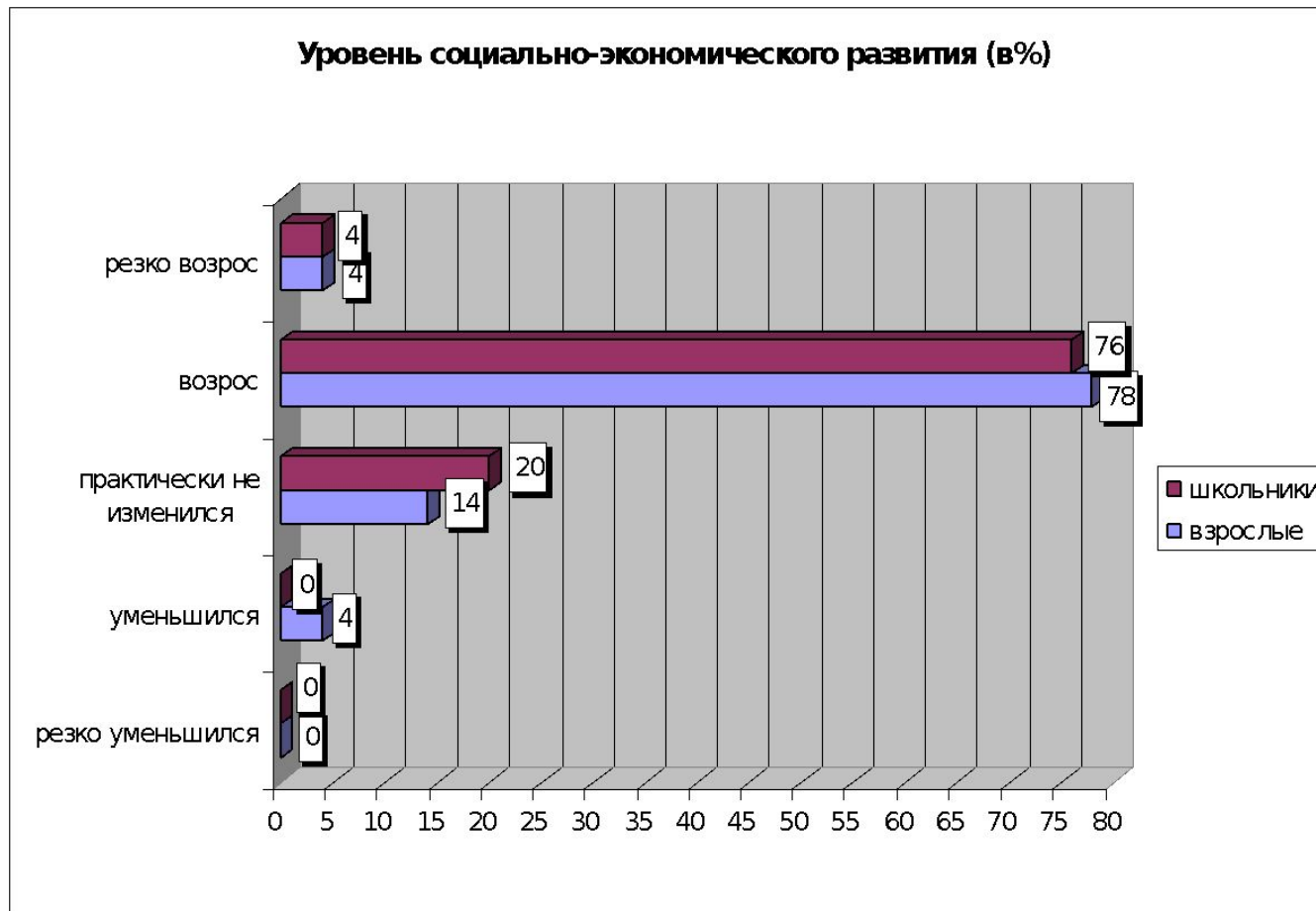


Уровень доходов населения (в%).  
Школьники.

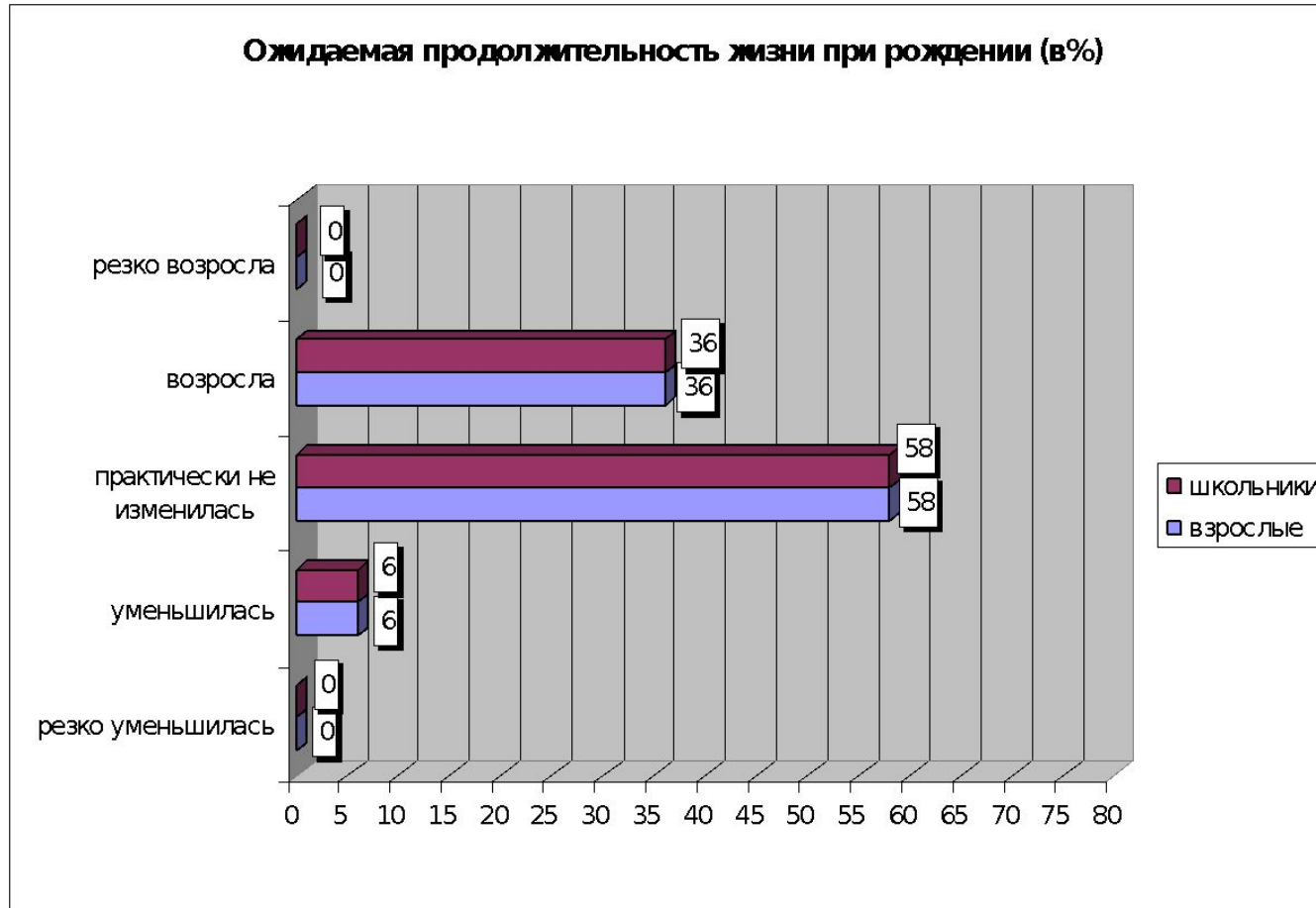
- выше общероссийского
- примерно равен общероссийскому
- ниже общероссийского



# Приложение №6а

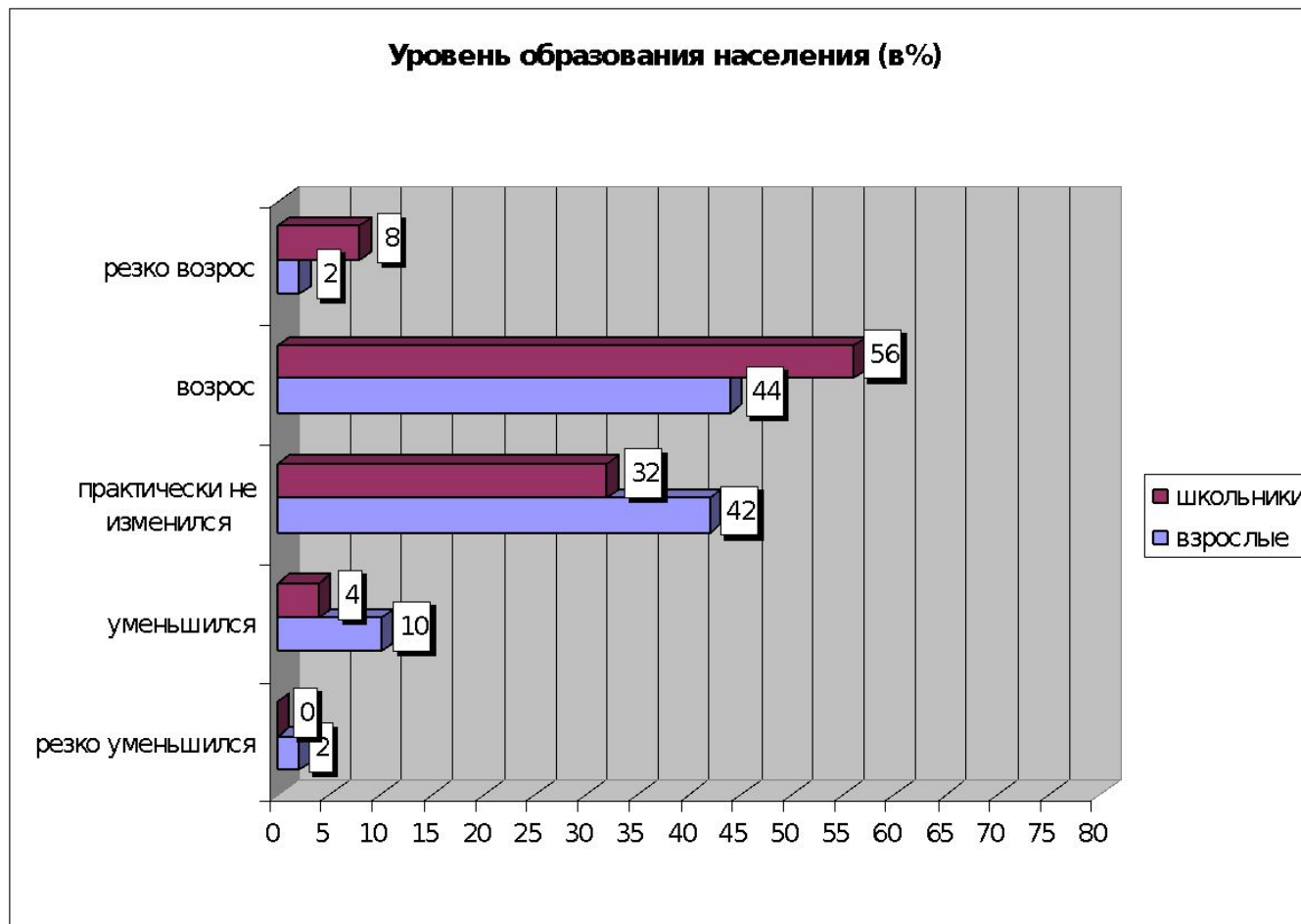


# Приложение №66

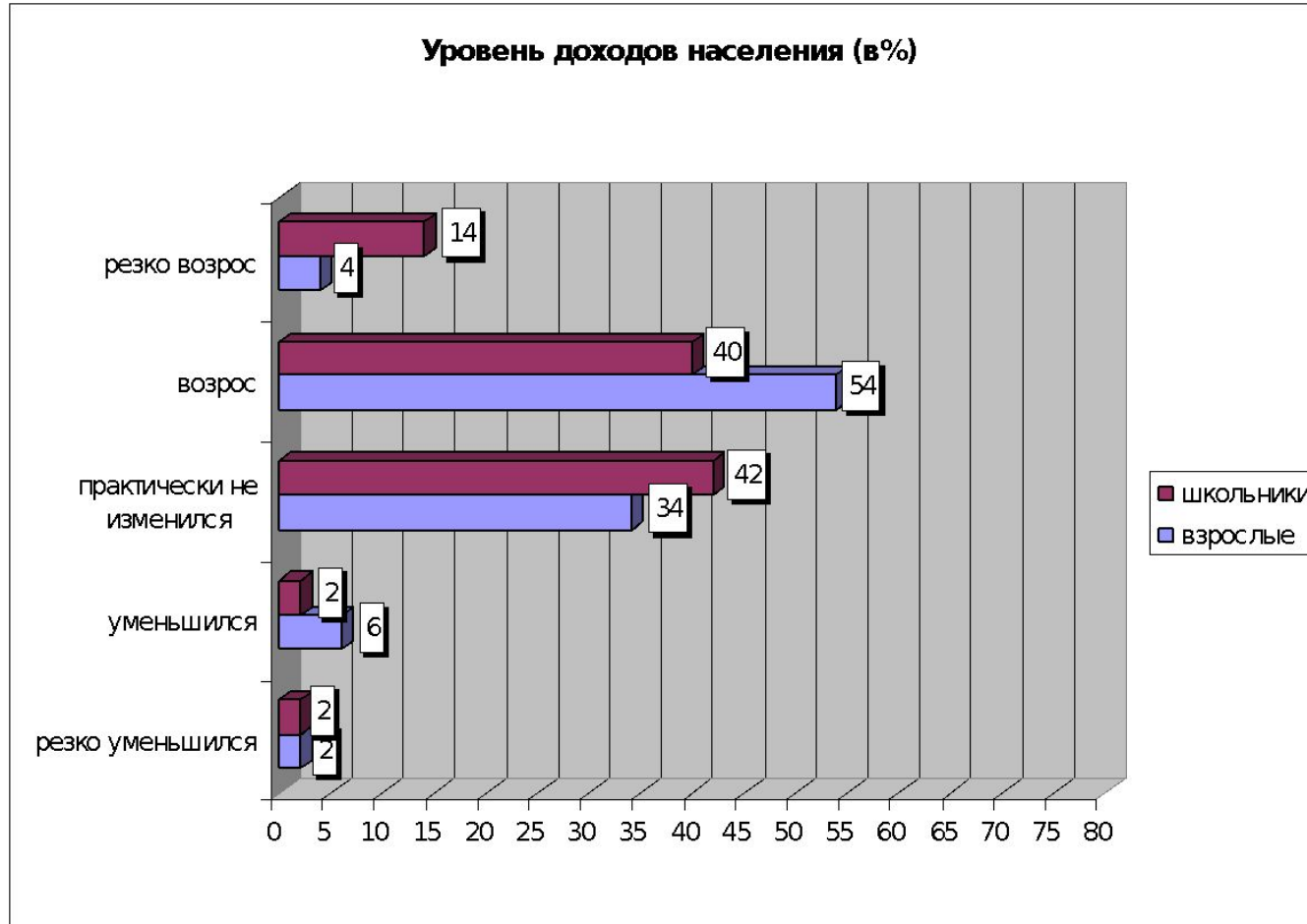




# Приложение №6в



# Приложение №6г



# Приложение №7

## Расчёт ППС для РФ с 2000 по 2006 год

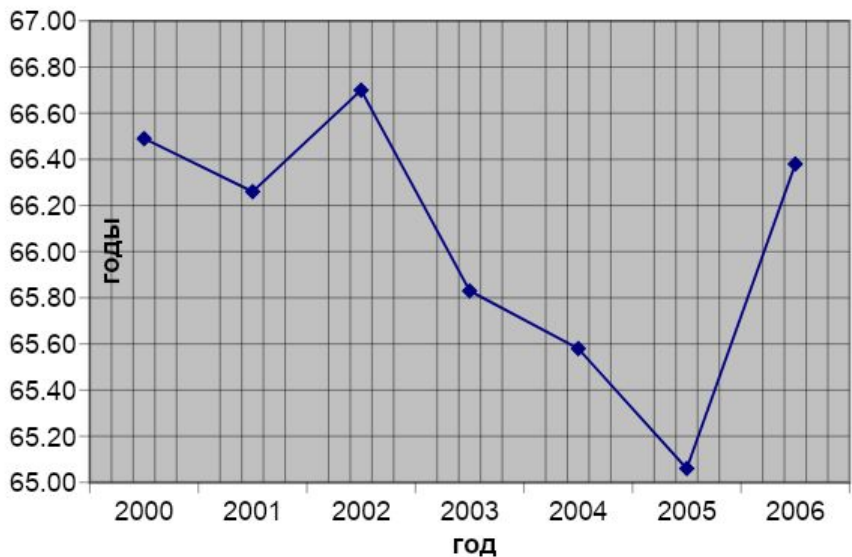
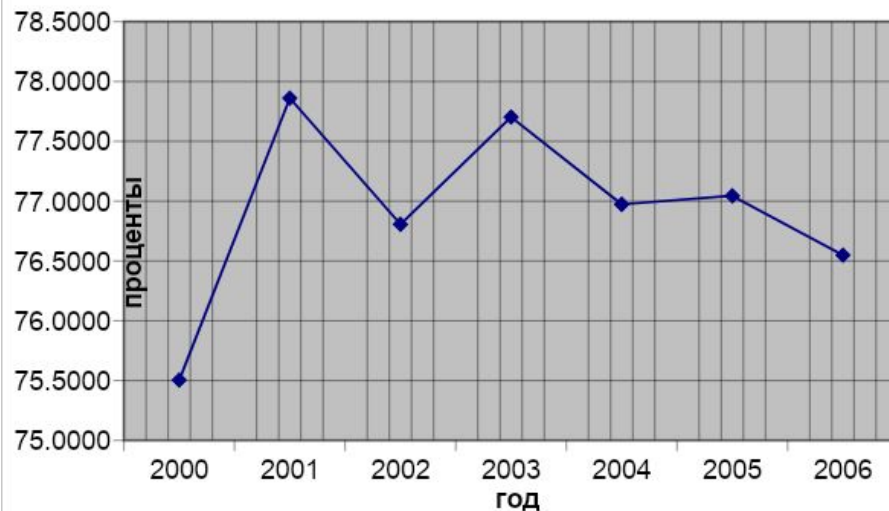
год	ВВП РФ на душу населения		ппс
	в рублях	в \$ по ППС	
2000	49835	7005,899	7,11
2001	61267,4	7380,466	8,30
2002	74536	7765,143	9,60
2003	91607	8376,086	10,94
2004	118537	9021,235	13,14
2005	132595	9647,958	13,74
2006			15,3

# Приложение №8

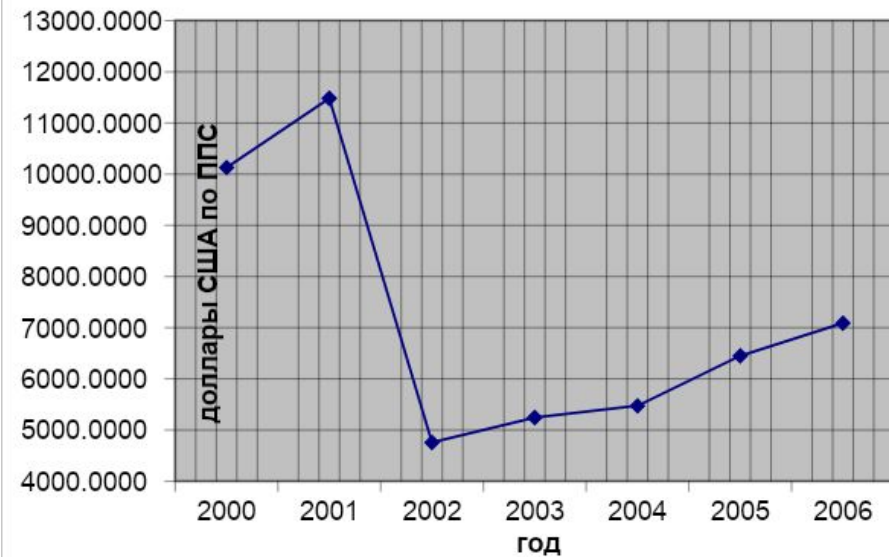
## Расчет показателей для ИРЧП

год	Индекс продолжительности жизни (лет)	доля учащихся (%)	ВРП (доллары США по ППС)
2000	66,49	75,5037	10128,3685
2001	66,26	77,8612	11481,7952
2002	66,70	76,8068	4756,2500
2003	65,83	77,7034	5244,5155
2004	65,58	76,9733	5472,6788
2005	65,06	77,0444	6449,7089
2006	66,38	76,5488	7088,4967

Процентная доля учащихся

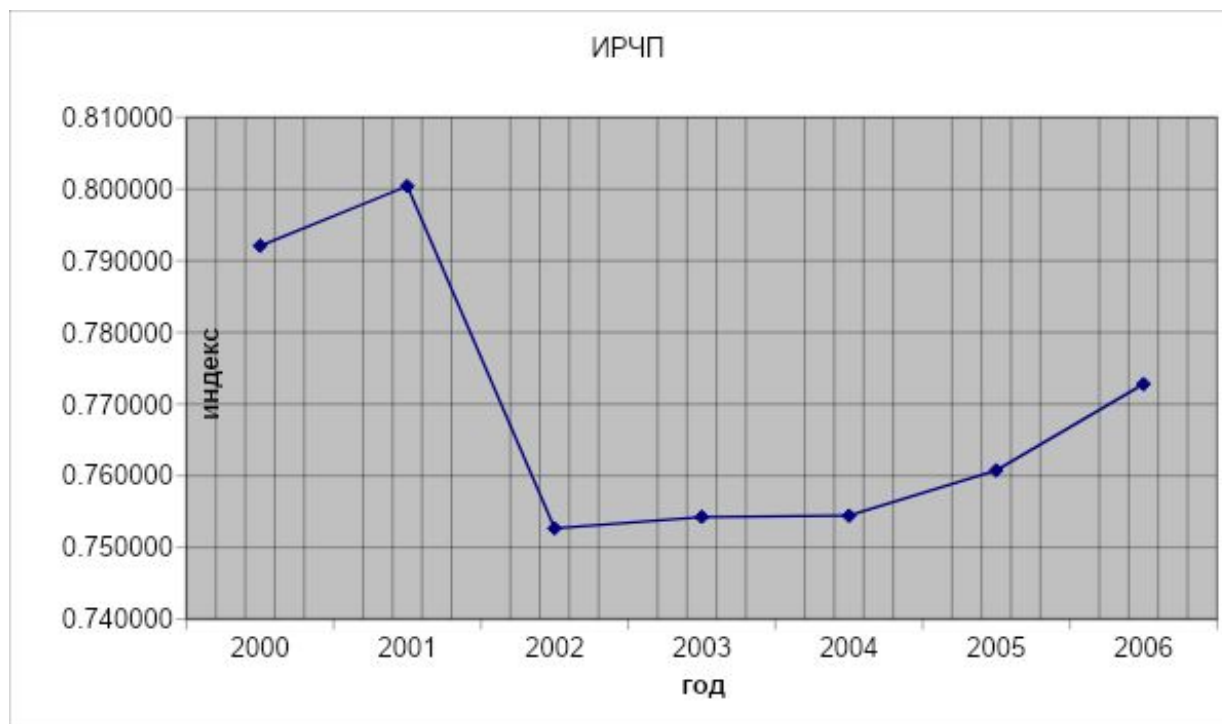


ВРП

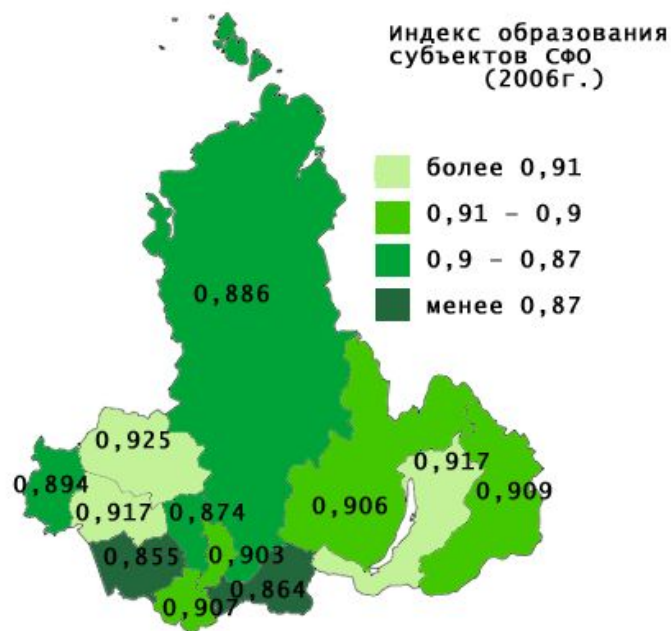
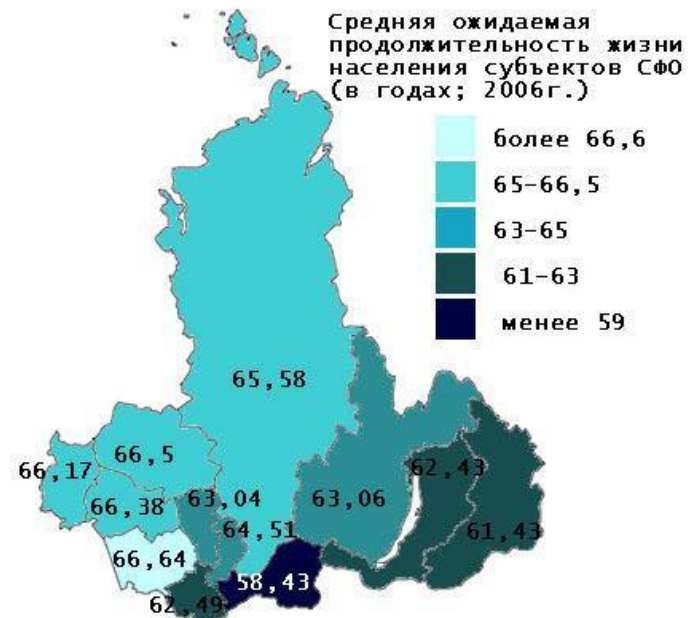
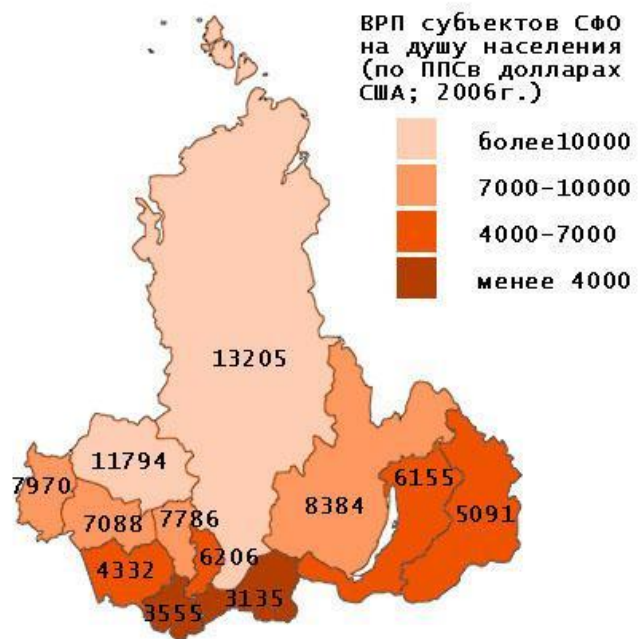


## Изменение ИРЧП НСО с 2000 по 2006 год

год	Индекс продолжительности жизни	Индекс образования (вычисляется из ALI и GEI)			Индекс вр	ИРЧП
		Индекс грамотности взрослого населения (ALI)	Индекс совокупной доли учащихся (GEI)			
2000	0,691500	0,993545	0,755037	0,914042	0,770751	0,792098
2001	0,687667	0,993545	0,778612	0,921901	0,791684	0,800417
2002	0,695000	0,993545	0,768068	0,918386	0,644591	0,752659
2003	0,680500	0,993545	0,777034	0,921375	0,660902	0,754259
2004	0,676333	0,993545	0,769733	0,918941	0,668009	0,754428
2005	0,667667	0,993545	0,770444	0,919178	0,695426	0,760757
2006	0,689667	0,993545	0,765488	0,917526	0,711188	0,772794



# Приложение № 10. Составные части ИРЧП по субъектам СФО



## ИРЧП НСО в сравнении с другими субъектами СФО.

