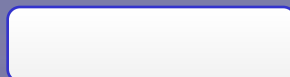


Обществознание



10 класс



Тема: Введение.

Познание окружающего мира

- 1. Как мы познаем окружающий мир.
- 2. Научное познание и его особенности.
- 3. Истина и ложь.
- 4. Философское мышление.



1. Как мы познаем окружающий мир.

- Какие науки мы называем общественными?
- Почему в последние годы в нашей стране возрос интерес к таким наукам?
- Что дало вам изучение основ этих наук в 8-9 классе? Приведите примеры.
- Что такое «знание»? Какую роль играют знания в человеческой жизни?

1. Как мы познаем окружающий мир.

- **Лишь тот умен, кто понимает,
Что неучен, что мало знает.**
(Абу Шукур)
- **Как бы ты ни был , юноша, умен,
Чего бы ты не знал,
Старик тебя мудрее: больше он
На свете повидал.**
(Асади Туси)

1. Как мы познаем окружающий мир.

- **Те знания, что ты постиг,
И золота дороже:
Исчезнуть может злато вмиг,
А знание не может**
(Саади)
- **Возникла мысль в уме твоём,
Будь осторожен с ней:
Мысль, что к тебе придет потом,
Не будет ли умней?**
(Амир Хосров)

Познани

е

– это отражение и воспроизведение действительности в мышлении субъекта, результатом которого является новое знание о мире. Познание , как правило, только процесс поиска истины, а его результат – знание.

Знание – проверенный практикой
результат познания
действительности, верное её
отражение в мышлении
человека.

**Знани
е**

```
graph TD; A[Знани] --> B[В широком смысле как любого рода информация;]; A --> C[В узком смысле как подтвержденная научными средствами информация];
```

В широком смысле
как любого рода
информация;

В узком смысле как
подтвержденная
научными средствами
информация

Познание

Рациональное познание

суждения

Формирование понятий

умозаключения

Чувственное познание

ощущения

представления

восприятия

Иоганн Гете (1749 – 1832 гг.)



Гете и Шиллер.
Гравюра н.19 в.

- Иоганн Гете работал на границе классицизма и романтизма. В его величайшем произведении- «Фауст», продав Мефистофелю душу, за вечную жизнь, так и не обрел счастья и покоя. Их могут дать только честный труд, справедливое отношение к своим ближним и обществу.

Ступени познания

```
graph TD; A[Ступени познания] --> B[Рациональная]; A --> C[Чувственная]; B <--> C; B & C --> D[Единая основа познавательного процесса];
```

Рациональная

Чувственная

Единая основа познавательного процесса

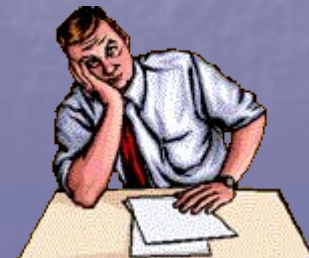


- **Сенсуализм** – (от лат. *sensus* – восприятие, чувство) – направление в теории познания, согласно которому ощущения, восприятия – основа и главная форма достоверного познания. Основной принцип сенсуализма – *«нет ничего в разуме, чего не было бы в чувствах»*





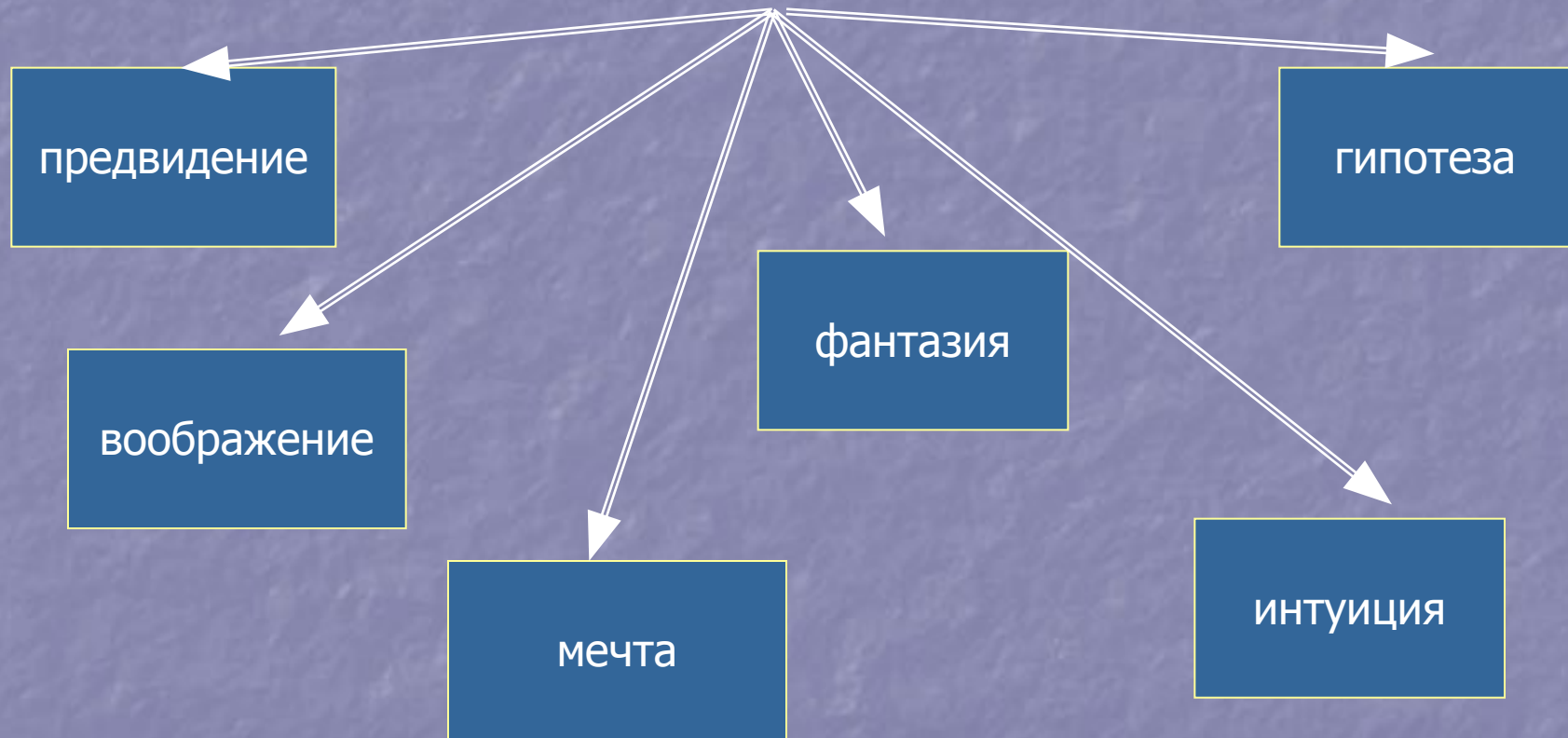
- **Рационализм** – (от лат. rationalis – разумный, ratio – разум) – философское направление, признающее разум основной и главной формой познания, противостоит сенсуализму. Научное(т.е. объективное, всеобщее, необходимое) знание, согласно рационализму, достижимо только посредством разума – одновременно источника знания и его критерия истинности.

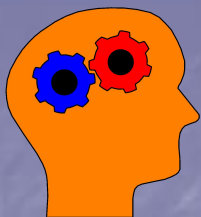


2. Научное познание и его особенности.



Формы мыслительной деятельности





Обыденное знание

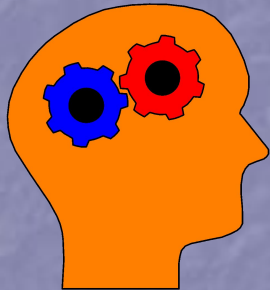
Интуиция

– это вспышка
проницательности (истинной или
ложной), источник её проявления
невозможно точно идентифицировать
или объяснить.

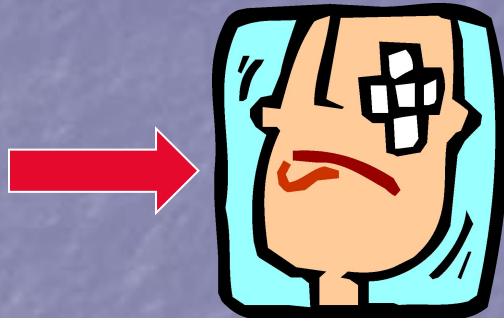


Основа для гипотез
(истинных или ложных)

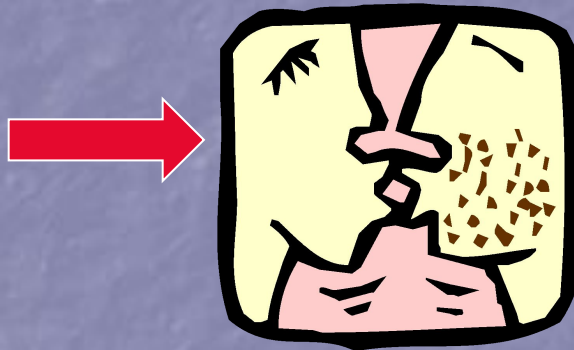
Всегда ли одинакова оценка одних и тех же событий?



Обыденное
сознание



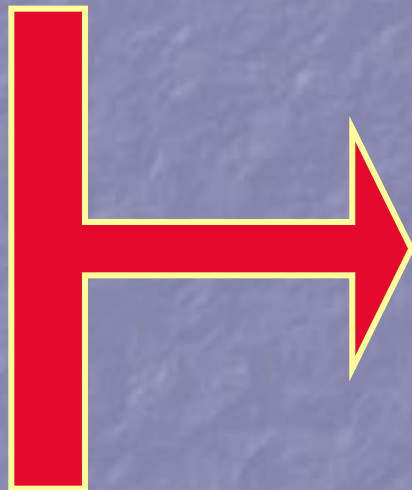
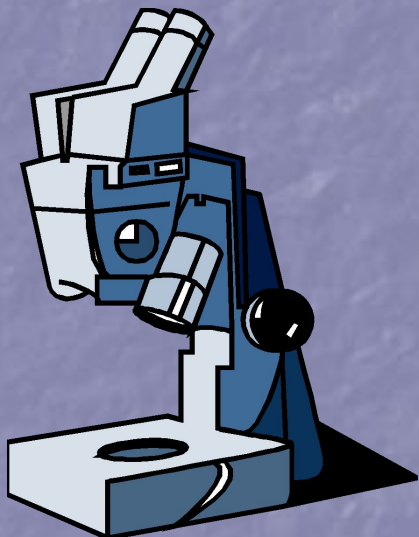
ПЛОХО



хорошо

Обыденное сознание отличается непостоянностью,
изменчивостью под воздействием обстоятельств.

**Научное познание объективно и не
зависит от сознания человека**



**Научное познание основано
на проверенных доказательствах**

Исследование

– процесс научного изучения какого-либо объекта (предмета, явления – материального или идеального) с целью выявления его закономерностей.

Уровни научного исследования

```
graph TD; A[Уровни научного исследования] --> B[Эмпирический]; A --> C[Теоретический];
```

Эмпирический – нахождение новых фактов, обобщение и поиск тенденций протекания того или иного процесса

Теоретический – формулирование общих закономерностей, создание целостной теории, а затем формирование развернутой картины мира

Компоненты теоретического уровня:

- Постановка цели и задачи;
- Предварительный анализ литературы;
- Формулировка исходных гипотез;
- Организация и проведение полевого исследования (опроса, наблюдения, эксперимента и т. д)
- Анализ и обобщение полученных данных;
- Проверка исходных гипотез на основе полученных фактов



Итог – получение новых научных знаний – объективной истины

Работа в группах

- Группа 1

Исследовать роль шпаргалок в учебном процессе. Сделать выводы.

- Группа 2

Исследовать проблему того, как люди выбирают профессию.

- Группа 3

Изучить тему «Взрослые и дети». Почему возникают конфликты поколений?

- Группа 4

Исследовать роль отметок в учебной деятельности школьников.

- Группа №5

Формулирует свою проблему и исследует её.



Таблица 1. Источники информации для анализа рынка

Статистические ежегодники	Результаты конкурсов
Отчеты фирм	Благодарственные письма
Сообщения союзов предпринимателей	Рекламации
Отраслевая информация	Отчеты представителей
Биржевые котировки	Ежедневные газеты
Информация банков	Протоколы заседаний руководства
Словари, энциклопедии	Информационно-аналитические бюллетени
Юбилейные сборники	Радиосообщения
Судебные решения	Телевизионные новости
Деловая корреспонденция	Репортажи об экономических событиях
Объявления	Комментарии событий
Каталоги и иллюстрированные журналы	Специальные книги

ЭТАПЫ НАУЧНОГО ИССЛЕДОВАНИЯ:

- ПОСТАНОВКА ПРОБЛЕМЫ, ФОРМУЛИРОВАНИЕ ТЕМЫ, ЦЕЛЕЙ И ЗАДАЧ ИССЛЕДОВАНИЯ.
- ВЫДВИЖЕНИЕ ГИПОТЕЗ.
- ПЛАНИРОВАНИЕ ЭКСПЕРИМЕНТА, ВЫБОР МЕТОДИКИ.
- ПРОВЕДЕНИЕ ПРАКТИЧЕСКОЙ ЧАСТИ ИССЛЕДОВАНИЯ, РЕГИСТРАЦИЯ КАЧЕСТВЕННЫХ И КОЛИЧЕСТВЕННЫХ РЕЗУЛЬТАТОВ.
- ОБРАБОТКА ПОЛУЧЕННЫХ РЕЗУЛЬТАТОВ
- АНАЛИЗ ПОЛУЧЕННЫХ РЕЗУЛЬТАТОВ
- МНОГОКРАТНОЕ ПОВТОРЕНИЕ ЭКСПЕРИМЕНТА ДЛЯ ДОСТОВЕРНОСТИ
- ФОРМУЛИРОВКА ВЫВОДОВ
- ОПРЕДЕЛЕНИЕ КРУГА НЕРЕШЕННЫХ ВОПРОСОВ
- ОФОРМЛЕНИЕ ИТОГОВ ИССЛЕДОВАНИЯ.

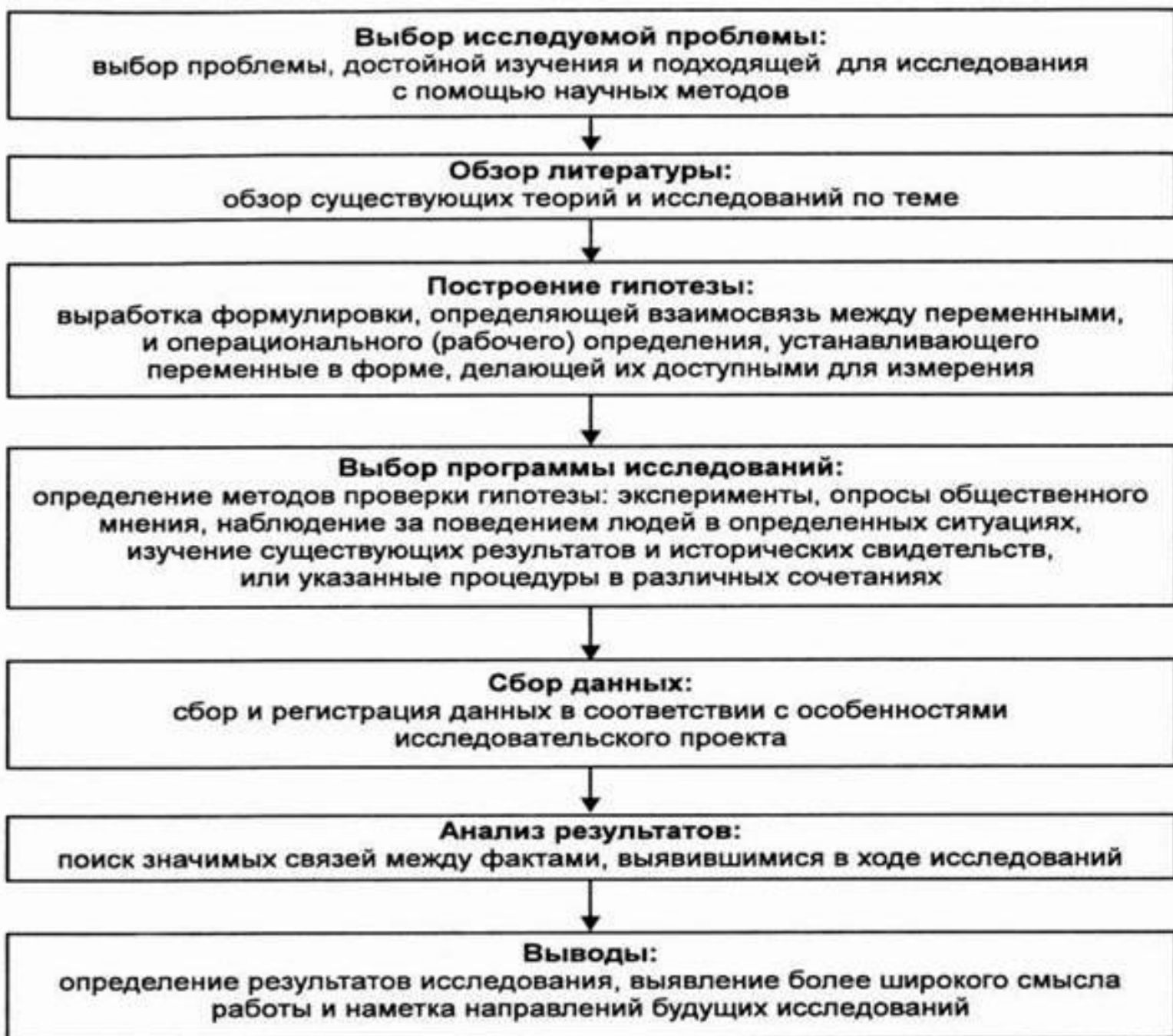


Рис. 1.6. Этапы социологического исследования

3. Истина и ложь.

- **Истина** – отражение в сознании человека предметов и явлений такими, какими они существуют вне и независимо от познающего субъекта
- **Ложь** – это неправда , искажение действительного состояния дел, имеющее целью ввести кого-либо в заблуждение.

Процесс движения
от незнания к знанию

Соответствие знания
об объекте с самим объектом

ИСТИНА

Верное воспроизведение
действительности
в сознании человека

Результат исследовательской
деятельности

- Может ли истина носить неизменный характер? Почему?
- Как можно проверить истинность того или иного положения?
 1. Как менялось представление людей о курении?
 2. Что истинно, а что ложно в этих представлениях?
 3. Что явилось критерием истины при изучении влияния табака на здоровье человека и окружающую природу?

4. Философское мышление.

- Высшая форма теоретического познания – философское постижение мира.



Познание – главная роль в жизни человека



чувственное и рациональное



Метод – научное исследование



Итог – истина



В основе – философское мышление



- Д/задание:
 - &1

вопросы по практикуму
в библиотеке.