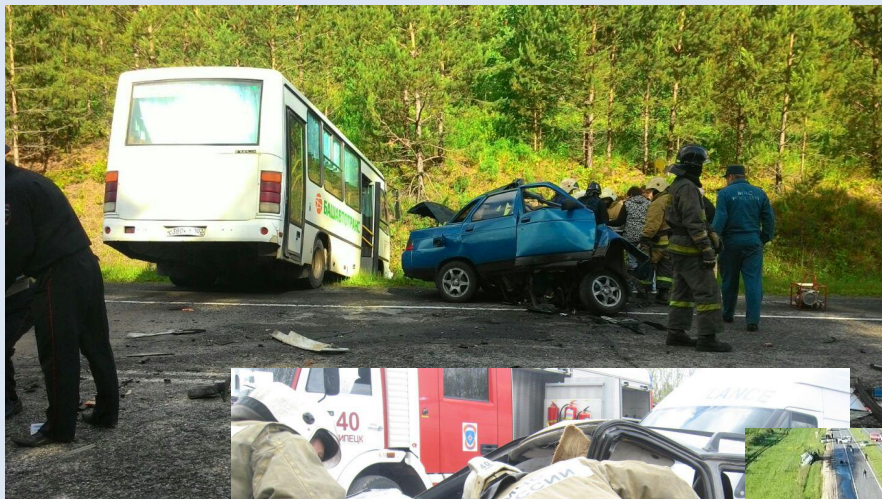


Тема занятия : «Проведение аварийно-спасательных работ при дорожно - транспортных происшествиях»

Дорожно-транспортное происшествие — событие, возникшее в процессе движения по дороге транспортного средства и с его участием, при котором погибли или ранены люди, повреждены ТС, сооружения, грузы либо причинен иной материальный ущерб.



Базовые методы спасения из автомобилей

1. Стабилизация (устойчивость) объекта

Цель: Минимизация перемещений автомобиля, которые могут оказать негативное воздействие на находящихся в нем пострадавших или травмировать спасателей.



1 ШАГ - установка двойных клиньев под одно или два колеса автомобиля

2 ШАГ: После установки средств стабилизации, шины могут быть спущены, чтобы автомобиль мягко опустился на стабилизирующий материал, приняв устойчивое положение.



2.Выявление скрытых источников опасности

- выключить зажигание;
- перекрыть магистральный и расходные вентили;
- отсоединить аккумуляторную батарею.

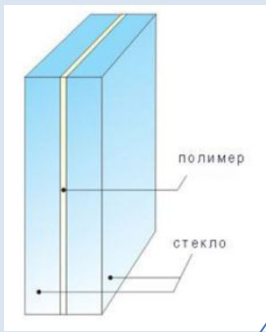


3.Работа со стеклом

Первым следует разбивать стекло, наиболее удаленное от пострадавшего.

Все пострадавшие в автомобиле должны быть надежно защищены перед началом операции по разбиванию стекол.

До начала работ спасателям следует надеть средства индивидуальной защиты, включая маску для защиты от стекольной пыли, а также накрыть пострадавшего одеялом для защиты от осколков. Если это необходимо, то надеть на пострадавшего маску для защиты от стекольной пыли.



Ламинированное стекло

рекомендуется разрезать **с помощью резаком для стекла (пилы)** частота зубцов которого составляет **6-8 зубцов на 2,5 см.**

Виды автомобильных стекол

Усиленное защитное стекло

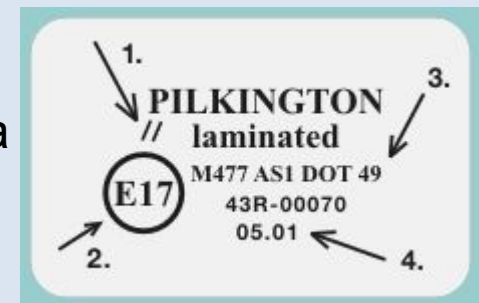
Закаленное стекло (однослойное стекло)

Этот тип стекла разбивается на мелкие осколки, что может привести к риску дополнительного травмирования пострадавшего и спасателей.

Поликарбонатное стекло.

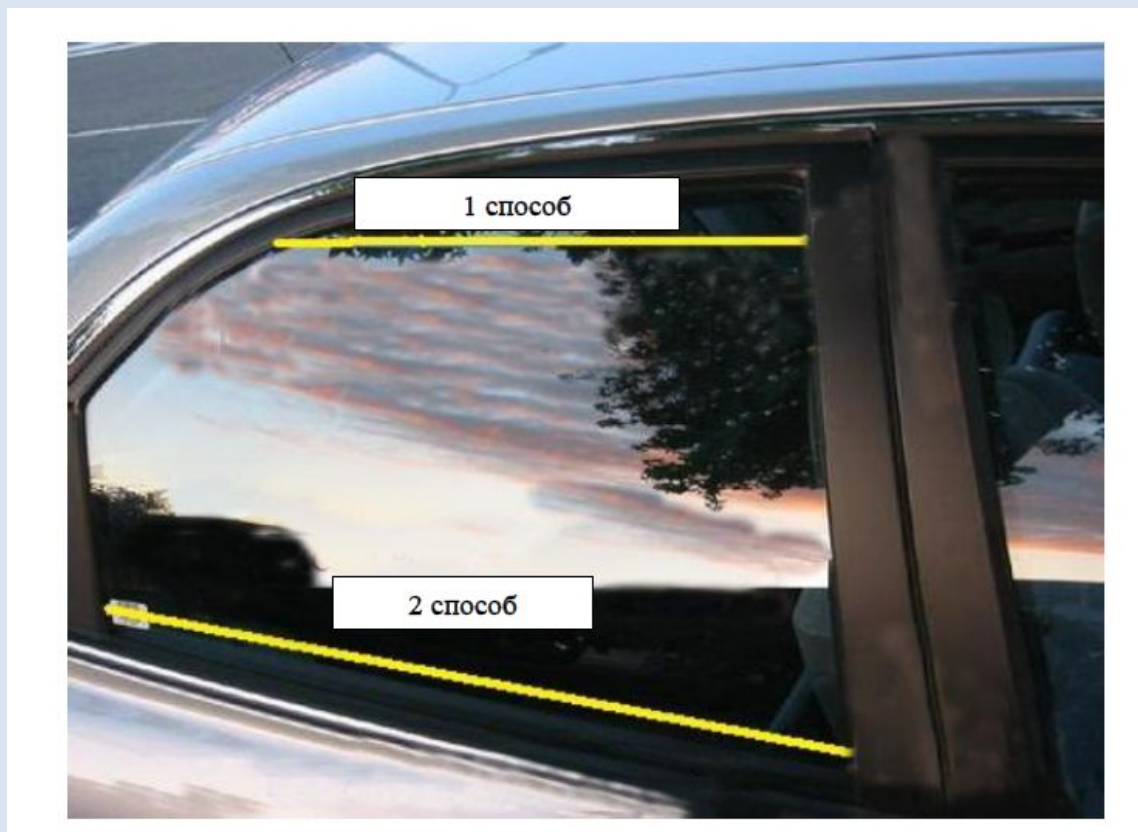
Как определить тип стекла

Тип стекла можно определить, проанализировав повреждения и тип деформаций, а также реакцию на внешнее воздействие.



1 способ разрезания боковых стекол: сделайте, используя пилу, разрез вдоль верхнего края стекла, а затем отогните стекло наружу и пригните его вниз. Стекло можно будет извлечь из боковой двери.

2 способ разрезания боковых стекол: сделайте, используя пилу, разрез вдоль нижнего края стекла, надрезав также боковые рамы. Затем вы сможете отогнуть стекло наружу и извлечь его из боковой двери.



4. Системы пассивной безопасности

После консультации с мед. работником необходимо удалить или обрезать ремни безопасности (при их наличии). Выяснить, оснащен ли автомобиль подушками безопасности. Предупредительные надписи могут располагаться на стекле, панели приборов, на рулевом колесе, на боковой поверхности спинки переднего сиденья, над дверными проемами. Принимать меры предосторожности до тех пор, пока не будет известно, что система подушек безопасности отсутствует или отключена. Спасатели не должны находиться между рулем/панелью управления и пострадавшим ни с инструментами, ни со средствами спасения. Если в арсенале подразделения есть защитный чехол от срабатывания рулевой подушки безопасности, то необходимо установить его на руль.



Условные обозначения размещения подушек безопасности в автомобиле



Место расположения фронтальной подушки в ступице рулевого колеса



Предупреждающая надпись на боковине спинки переднего сидения



Дополнительный признак боковых подушек безопасности в сиденьях — обозначение на ярлыке, пришитом к ленте ремней безопасности



Предупреждающая надпись на стекле

5. Работа с опорами и стойками.

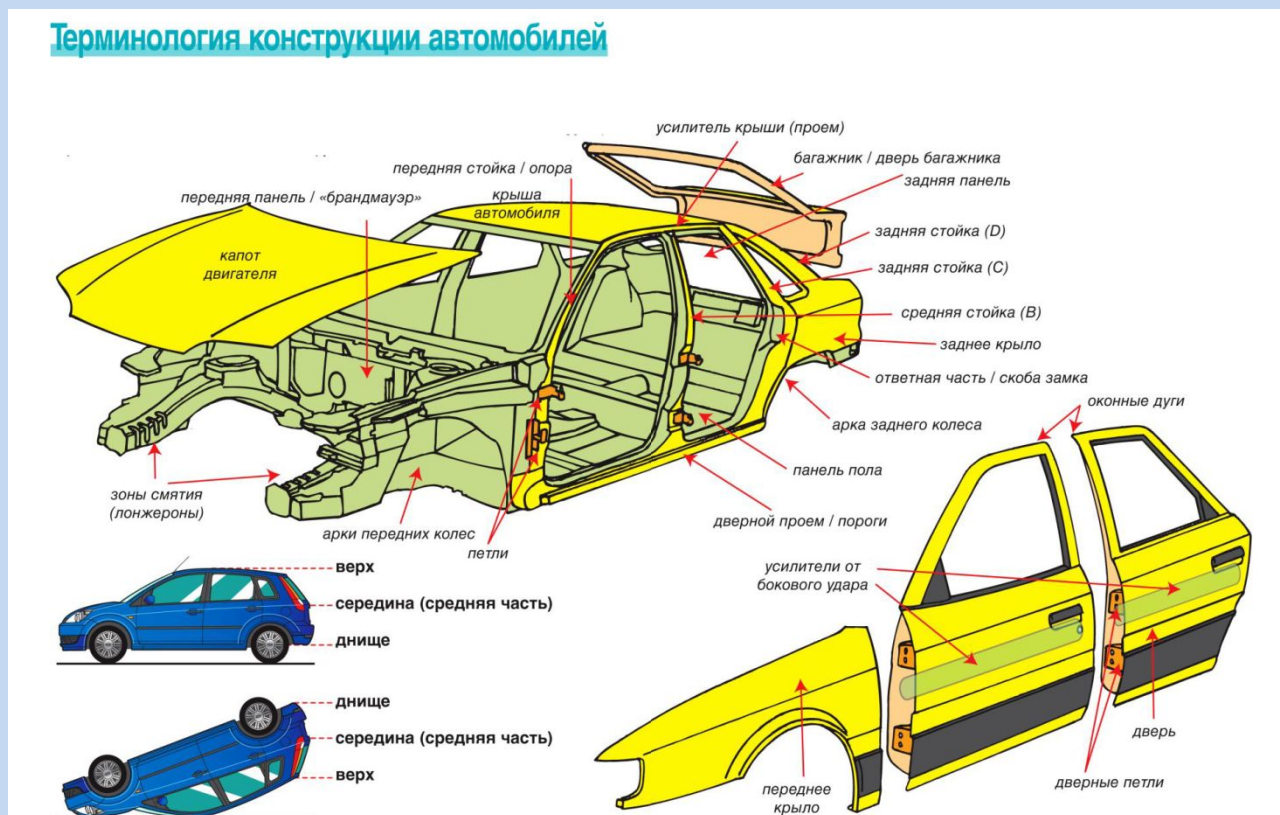
Системы преднатяжения ремней могут привести к повреждению гидравлических резаков. Однако наиболее опасным является операция резания нагнетателя воздушной подушки.

Поэтому необходимо всегда проверять опорные основания и стойки до начала их резки. Для этого нужно удалить внутреннюю обшивку салона автомобиля и выяснить, где находятся цилиндры с газом. После чего на внешней стороне автомобиля сделайте отметку, где можно проводить резку.



Основные варианты демонтажа элементов кузова автомобиля

1. Демонтаж двери
2. Демонтаж боковой стороны автомобиля
3. Преобразование третьей двери
4. Удаление крыши (полное удаление крыши; откидывание крыши вперед; откидывание крыши назад; боковое откидывание крыши)
5. Сдвиг приборной панели
6. Подъем приборной панели



1. Демонтаж двери



Вставить расширитель (спредер) в ручку замка и сдавить ее, пока не появится зазор.



Вставить расширитель (спредер) в зазор на высоте замка.



Отжать дверь вбок от средней стойки.



Сначала необходимо сжать это крыло в самой верхней точке арки колеса

При необходимости дальнейшего снятия крыла следует сделать профильный надрез в том месте, где крыло было сжато. Жесть крыла можно сорвать при помощи Работать следует с разжима. каждой из петель

только поочередно. Не следует начинать работу между двумя петлями сразу.



2. Технология демонтажа боковой стороны автомобиля

Вариант 1



Перережьте сверху стойку



Работая со стороны задней двери автомобиля, делают глубокий рельефный рез в нижней части средней стойки с целью ее ослабления.



Необходимо отжать стойку наружу, отводя ее от порога автомобиля.

Вариант 2



3. Преобразование третьей двери



4. Удаление крыши

Технология полное удаление крыши

Удалить все необходимое стекло, Отрезать обе передние стойки, Разрезать лобовое стекло от края до края, обеспечивая защиту как пострадавшего, так и спасателя от осколков стекла и стекольной пыли. Отрезать обе средние стойки.

Технология откидывания крыши автомобиля вперед



Технология откидывания крыши назад



Технология бокового откидывания крыши

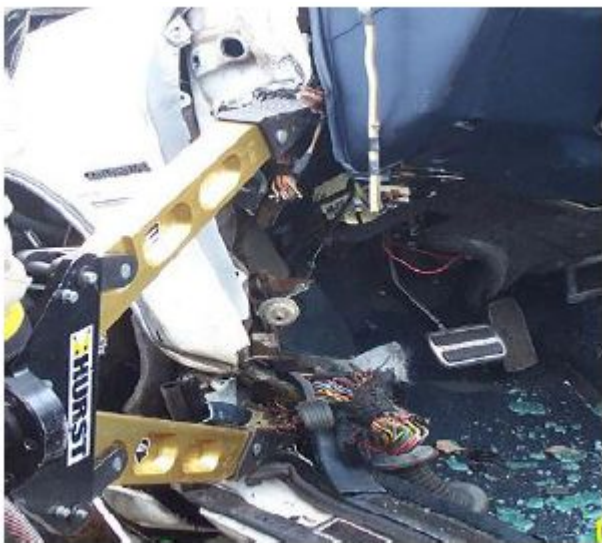


5. Сдвиг приборной панели



При проведении данной операции рекомендуется использовать опору домкрата для распределения усилий, действующих в его основании. Для этого нужно установить домкрат в необходимое положение и зафиксировать его. И после этого под контролем, можно начать раздвижение домкрата. Необходимо внимательно следить за всеми точками опоры во время этой операции.

6. Подъем приборной панели



Установить опорные клинья и блоки непосредственно под передней стойкой. Сделать два профильных надреза на расстоянии приблизительно 30 см друг от друга в основании передней стойки. Уделять особое внимание перемещению резака во время этой операции, чтобы он не вошел в контакт с пострадавшим или с креслом автомобиля. Зажать расширителем вырезанный кусок секции и согнуть