

ТЕМА

ПРОЕКТА:

**«Ранние половые связи и их
последствия»**

Цель:

Изучить статистику ранних половых связей и научить сверстников правильному половому поведению

Задачи:

- Найти ответ на поставленный вопрос
- Показать последствия начала ранней половой близости

Гипотеза:

- Ранние половые связи приводят к ухудшению здоровья подростков.

Актуальность:

- В последнее время увеличилось число подростков, вступающих в ранние половые связи.

Ход исследования:

- Изучил литературу по данному вопросу в разных источниках;
- Данные исследования представил в виде презентации

ПОЛОВАЯ ЗРЕЛОСТЬ

- Как уже известно, половая зрелость человека наступает гораздо раньше его социальной, гражданской зрелости — времени, когда молодые люди должны создавать свою семью.



Ранняя половая жизнь не только не облегчает, но, наоборот, усложняет достижение гармонии, способствует возникновению и развитию некоторых половых расстройств и выработке неправильных представлений о взаимоотношениях между мужем и женой.



ПОСЛЕДСТВИЯ РАННЕЙ ПОЛОВОЙ ЖИЗНИ

- ранняя беременность, которая чаще всего заканчивается абортом со всеми его негативными последствиями;
- воспалительные заболевания половых путей и опасность заражения болезнями, передающимися половым путем;
- гинекологические заболевания как следствие аборта, беременности и родов в подростковом возрасте;
- трудноразрешимые социальные и морально-этические проблемы, связанные с ранним материнством;
- ранняя половая жизнь опасна тем, что приводит к нарушению гормональной регуляции репродуктивной системы, которая в этом возрасте только налаживается.

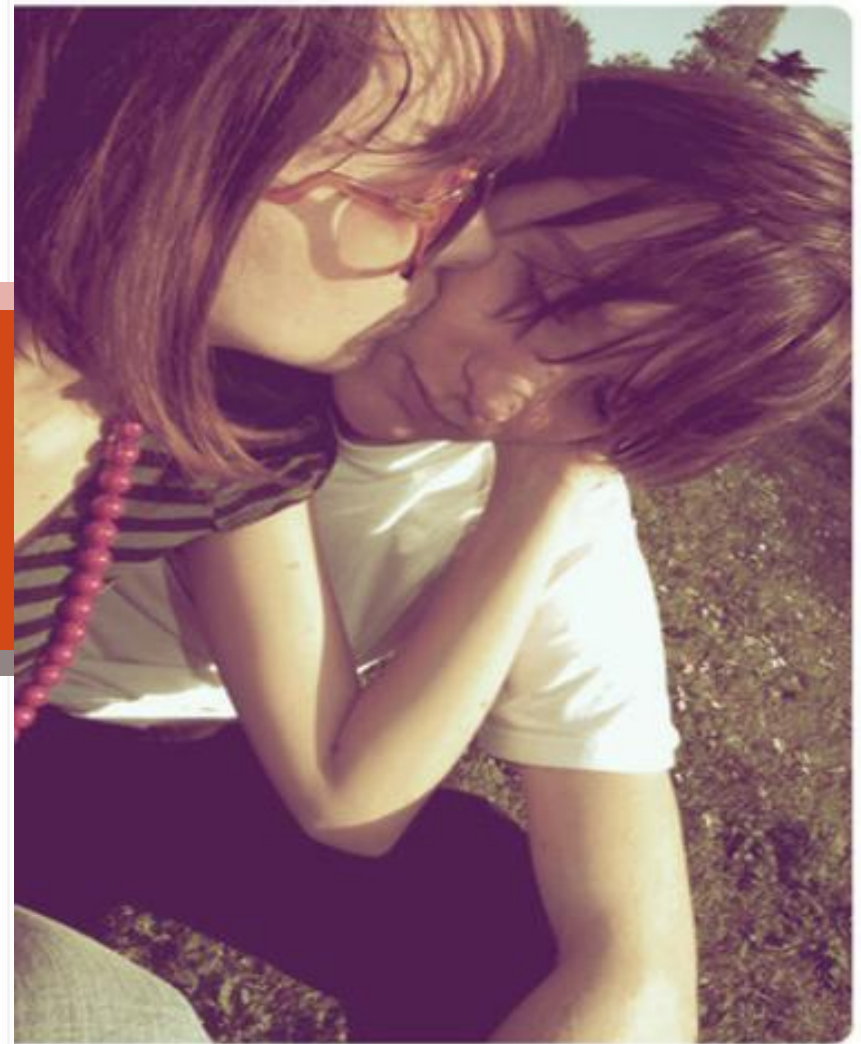
АБОРТ — ВОТ ЦЕНА, КОТОРУЮ ПРИХОДИТСЯ ПЛАТИТЬ ЗА ТО, ЧТО У ТЕБЯ ЕСТЬ ГОРМОНЫ

В результате раннего полового контакта девушке может угрожать нежеланная беременность, в то время как она ни физически, ни психологически, ни социально еще не готова к материнству.



ВЕНЕРИЧЕСКИЕ ЗАБОЛЕВАНИЯ, ПСИХОЛОГИЧЕСКИЕ РАССТРОЙСТВА, В СЛЕДСТВИИ РАННЕЙ ПОЛОВОЙ ЖИЗНИ

- Преждевременная половая жизнь оказывает опустошающее воздействие на эмоционально-психическую сферу и вредит здоровью. Она обедняет полноту сексуальных эмоций, особенно у женщин, нередко делая их навсегда фригидными (холодными), ставит под сомнение прочность предстоящего брака, делает легкими супружеские измены в будущем, ведет к возникновению тяжелых семейных коллизий и конфликтов.
- **Заболевания ППП**– это не только «традиционные» инфекционные заболевания, как то: гонорея, сифилис – но и те, риск заражения которыми, возрос в последние десятилетия: например, СПИД и вирус герпеса.



ЧЕМ МЛАДШЕ ПОДРОСТОК В МОМЕНТ СВОЕЙ ПЕРВОЙ ПОЛОВОЙ СВЯЗИ, ТЕМ МЕНЬШЕ ЭТА СВЯЗЬ МОТИВИРУЕТСЯ ЛЮБОВЬЮ, ТЕМ БОЛЬШЕ В НЕЙ СЛУЧАЙНОГО, СИТУАТИВНОГО.

МУДРОСТЬ.....

Невинность – это пробуждающаяся чувственность, которая ещё не понимает себя.

***Геббель Кристиан
Фридрих***

**Влюбиться – не грех;
грех обычно совершается позже.**

Збышек Крыгель



ЛИРИЧЕСКОЕ ОТСТУПЛЕНИЕ...



Девочка мальчику розу дарит,
Первую розу с куста.
Девочку мальчик целует в уста,
Первым лобзаньем дарит.

Солнышко скрылось, аллея пуста...
Стыдно в уста целовать,
Девочка, надо ли было срывать,
Первую розу с куста?
Марина Цветаева

Вывод:

**Ранняя половая связь -
необузданный половой
инстинкт, ведущий к
распущенности**

СПИСОК ЛИТЕРАТУРЫ...

А.Т. Смирнов, Б.О. Хренников «Учебник ОБЖ 9 класс», М.
Прсвещение 2012

Н.Б.Коростелев «От А до Я». М.: Медицина. – 1987. – 288 с.: ил.

www.medicinform.net