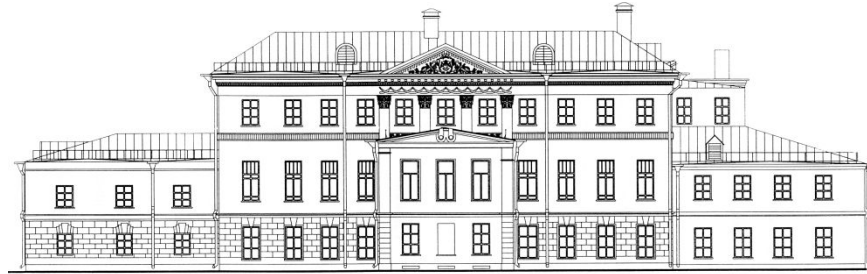


**НИИ гигиены и охраны здоровья детей и подростков ФГБУ «НЦЗД»
РАМН**



**Рекомендации по организации
питания для детей
в учреждениях отдыха**

К.М.Н. Седова А.С.

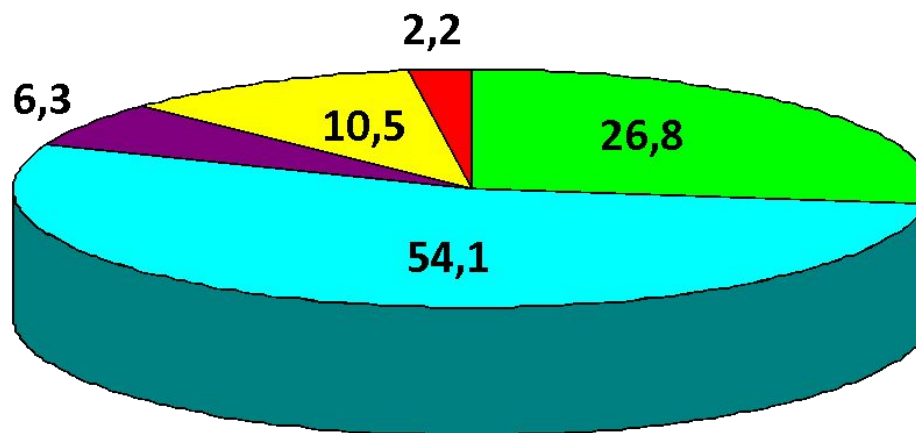
Москва_2014 год



Формы организации детского отдыха:

По сезонности	Летний С работой в каникулярное время Круглогодичный
Размещение	Загородный В черте города Стационарная база С использованием палаток
Продолжительность пребывания	Круглосуточный Дневного пребывания

Общее количество детей и подростков, охваченных организованным отдыхом, в настоящее время составляет около 40% детского населения нашей страны



- загородные стационарные лагеря
- лагеря с дневным пребыванием
- профильные лагеря
- санатории, санаторные оздоровительные лагеря, санаторные смены
- отдых родителей с детьми

- **Типовое положение о детском оздоровительном лагере (утверждено поручением Правительства РФ от 26 апреля 2011 г. № АЖ-П12-2644)**
- **СанПиН 2.4.4.1204-03 Санитарно-эпидемиологические требования к устройству, содержанию и организации режима работы загородных стационарных учреждений отдыха и оздоровления детей**
- **СанПиН 2.4.4.2599-10 Гигиенические требования к устройству, содержанию и организации режима в оздоровительных учреждениях с дневным пребыванием детей в период каникул**
- **СанПиН 2.4.2.2842-11 Санитарно-эпидемиологические требования к устройству, содержанию и организации работы лагерей труда и отдыха для подростков**
- **СанПиН 2.4.4. 3048-13 «Санитарно-эпидемиологические требования к устройству и организации работы детских лагерей палаточного типа»**
- **СП 2.5.3157-14 «Санитарно-эпидемиологические требования к перевозке железнодорожным транспортом организованных групп детей»**
- **П р а в и л а организованной перевозки группы детей автобусами (утверждены постановлением Правительства Российской Федерации от 17 декабря 2013 г. № 1177)**
- **Приказ N 363н г. Минздравсоцразвития России от 16 апреля 2012 г. «Об утверждении Порядка оказания медицинской помощи несовершеннолетним в период оздоровления и организованного отдыха»**

Типовое положение о детском оздоровительном лагере **(утверждено поручением** **Правительства Российской Федерации** **от 26 апреля 2011 г. № АЖ-П12-2644)**

1. Настоящее Типовое положение регулирует деятельность детских оздоровительных лагерей (далее – лагерей).
2. Лагерь является организацией отдыха и оздоровления детей.
3. Лагерь в своей деятельности руководствуется федеральными законами, указами и распоряжениями Президента РФ, постановлениями и распоряжениями Правительства РФ, законами и нормативными правовыми актами субъектов РФ, муниципальными правовыми актами, настоящим Типовым положением, решениями учредителей лагеря и своим уставом.
4. Основными целями деятельности лагеря являются обеспечение развития, отдыха и оздоровления детей в возрасте от 6 и до достижения ими 18 лет.

Типовое положение о детском оздоровительном лагере (утверждено поручением Правительства РФ от 26 апреля 2011 г. № АЖ-П12-2644)

5. Основными задачами лагеря являются:

- ✓ **организация содержательного досуга детей;**
- ✓ сохранение и укрепление здоровья детей;
- ✓ создание необходимых условий для личностного, творческого, духовно-нравственного развития детей, для занятия детей физической культурой и спортом, туризмом, расширения и углубления знаний об окружающем мире и природе, развития творческих способностей детей;
- ✓ организация общественно-полезного труда, формирования и развития позитивной мотивации здорового образа жизни, правопослушного поведения в обществе;
- ✓ **организация условий размещения детей, обеспечение их полноценным питанием и достаточным количеством питьевой воды;**
- ✓ воспитание и адаптация детей к жизни в обществе, привитие навыков самоуправления, чувства коллективизма и патриотизма;
- ✓ формирование у детей общечеловеческой культуры и ценностей;
- ✓ привлечение детей к туристской, краеведческой, физкультурно-спортивной и военно-патриотической и иной другой деятельности

Подготовительный период перед началом оздоровительной кампании должен включать работу по обучению всего персонала лагеря вопросам сохранения здоровья детей и подростков



Состояние здоровья современных детей*

показатели здоровья		1 кл	4 кл	9 кл
группы здоровья	I	4,3	0,5	0,7
	II	44,4	51,1	32,8
	III	51,3	47,7	62,5
	IV	0,0	0,7	4,0

* Данные НИИ гигиены и охраны здоровья детей и подростков ФГБУ «НЦЗД» РАМН

Справки для выезжающих в лагерь

Код формы по ОКУД _____ Код учреждения по ОКПО _____	
Министерство здравоохранения РФ Наименование учреждения _____	Медицинская документация Форма № 079/у Утверждена Минздравом СССР 04.10.80 № 1030

МЕДИЦИНСКАЯ СПРАВКА
на школьника, выезжающего в пионерский лагерь

1. Фамилия, имя, отчество _____
Возраст _____
2. Домашний адрес _____
3. № школы, класс, район _____
№ поликлиники _____
4. Состояние здоровья (если состоит под диспансерным наблюдением, указать диагноз) _____
5. Перенесенные инфекционные заболевания (корь, скарлатина, коклюш, свинка, болезнь Боткина, ветряная оспа, дизентерия) _____
6. Проведенные прививки (АКДС) с указанием даты последней _____
7. Физическое развитие (группа) _____
8. Рекомендуемый режим _____

Подпись врача _____ Дата _____

Заполняется врачом пионерского лагеря

Состояние здоровья и перенесенные заболевания во время пребывания в пионерском лагере _____

Состояние здоровья и перенесенные _____

Эффективность оздоровления в пионерском лагере: _____
Общее состояние _____


Вес при поступлении _____ при отъезде _____

Динамометрия _____
Спирометрия _____

Дата _____

Подпись врача пионерского лагеря _____

Справка подлежит возвращению в школу по месту учебы




Выдана _____
(наименование лечебного учреждения)
в том, что по адресу _____
где проживает _____
(указать фамилию, И., О.) _____

В образовательном учреждении № _____
по адресу: _____

В ТЕЧЕНИЕ 21 ДНЯ ИНФЕКЦИОННЫХ ЗАБОЛЕВАНИЙ НЕ ЗАРЕГИСТРИРОВАНО (если зарегистрировано, вычеркнуть и написать) _____

Дата " " _____ 201__ года.

М.П. _____
Подпись лица, выдавшего справку _____
Заведующий отделением _____



Типовое положение о детском оздоровительном лагере (утверждено поручением Правительства РФ от 26 апреля 2011 г. № АЖ-П12-2644)

30. В лагерь принимаются дети в возрасте от 6 и до достижения ими 18 лет при наличии медицинских документов о состоянии здоровья детей, а также сведений об отсутствии контактов с инфекционными заболеваниями.

31. В лагерь не могут быть приняты дети с некоторыми отклонениями в состоянии здоровья и бактерионосители инфекционных заболеваний, включенные в общие медицинские противопоказания к направлению детей в оздоровительные учреждения.

Опрос родителей

- ✓ Хронические заболевания;
- ✓ Заболеваемость за последний год;
- ✓ Аллергия;
- ✓ Операции, травмы, сотрясение мозга;
- ✓ Как переносит повышенную температуру, нагрузку, солнце, транспорт;
- ✓ Прием лекарств;
- ✓ Необходимость диеты и др. особенности

Организация питания:

Устройство, содержание и организация работы пищеблока лагеря **должны соответствовать** санитарно-эпидемиологическим требованиям к организации и питания обучающихся в общеобразовательных учреждениях

(СанПиН 2.4.5.2409–08 «Санитарно-эпидемиологические требования к организации питания обучающихся в общеобразовательных учреждениях, учреждениях начального и среднего профессионального образования»)

Организация питания:

- Ведение документации;
- Персонал кухни;
- Меню (включая питание во время пути следования до лагеря и обратно, выезды детей из лагеря);
- Хранение продуктов;
- Оборудование;
- Посуда (качество, количество);
- Питьевой режим;
- Дополнительное питание;
- Передачи от родителей;

Организация питания:

- Полдник, второй ужин;
- Питьевой режим (откуда вода, чистота тары с водой, стаканов, температура воды);
- Соответствие фактического меню утвержденному (количество, качество);
- Своевременность подачи;
- Качество столовой посуды (трещины, сколы и т.д.), наличие салфеток;
- Качество мытья кухонной и столовой посуды (в т. ч. и детской)

Организация питания:

Распределение пищи по калорийности в течение дня:

Прием пищи	Доля суточной потребности в энергии, %
1-й и 2-й завтраки (суммарно)	20-30
Обед	35-40
Полдник	10-15
1-й и 2-й ужины (суммарно)	20-30
ИТОГО	100

Отступления от норм калорийности по отдельным приемам пищи в течение дня допускается в пределах $\pm 5\%$ при условии, что средний процент калорийности приемов пищи за смену будет соответствовать вышеперечисленным требованиям.

При повышенных энерготратах нормы питания (в г на одного ребенка) должны быть увеличены на 10-15% по сравнению с нормами по возрасту

Питание в пути

П р а в и л а организованной перевозки группы детей автобусами (утверждены постановлением Правительства Российской Федерации от 17 декабря 2013 г. № 1177)

Приказ N 363н г. Минздравсоцразвития России от 16 апреля 2012 г. «Об утверждении Порядка оказания медицинской помощи несовершеннолетним в период оздоровления и организованного отдыха»

- о контингенте детей, для которого предназначен данный ассортимент;
- информация по виду транспортного средства;
- о времени нахождения организованной группы детей в пути;
- о количествах приема пищи (данный набор предназначен на один или несколько приемов пищи);
- о пищевой и энергетической ценности набора продуктов;
- об условиях хранения продуктов питания;
- об использовании посуды (одноразового или многоразового использования) для заваривания чая, использовании средств личной гигиены.



благодарю за

Седова Анна Сергеевна
к.м.н., ведущий научный сотрудник
НИИ гигиены и охраны здоровья детей
и подростков ФГБУ «НЦЗД» РАМН
тел. (+7) 926-450-49-09

Благодарю за внимание!