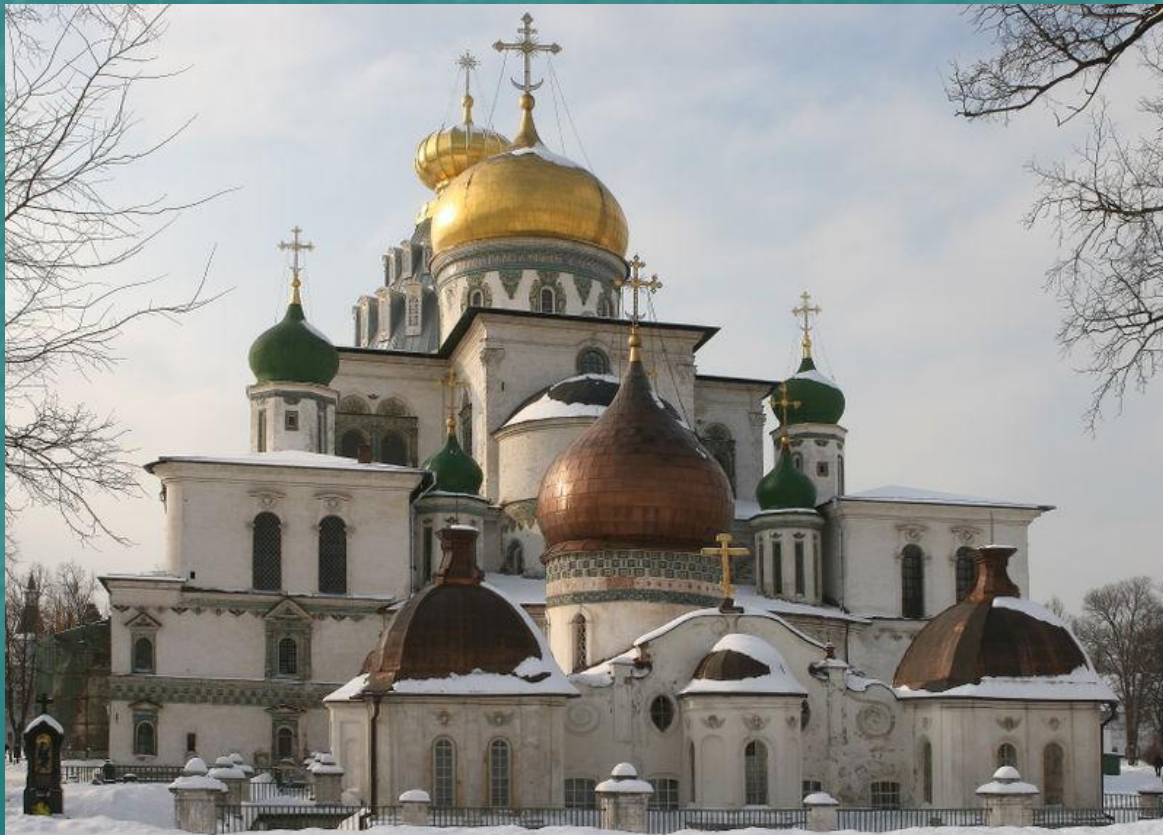
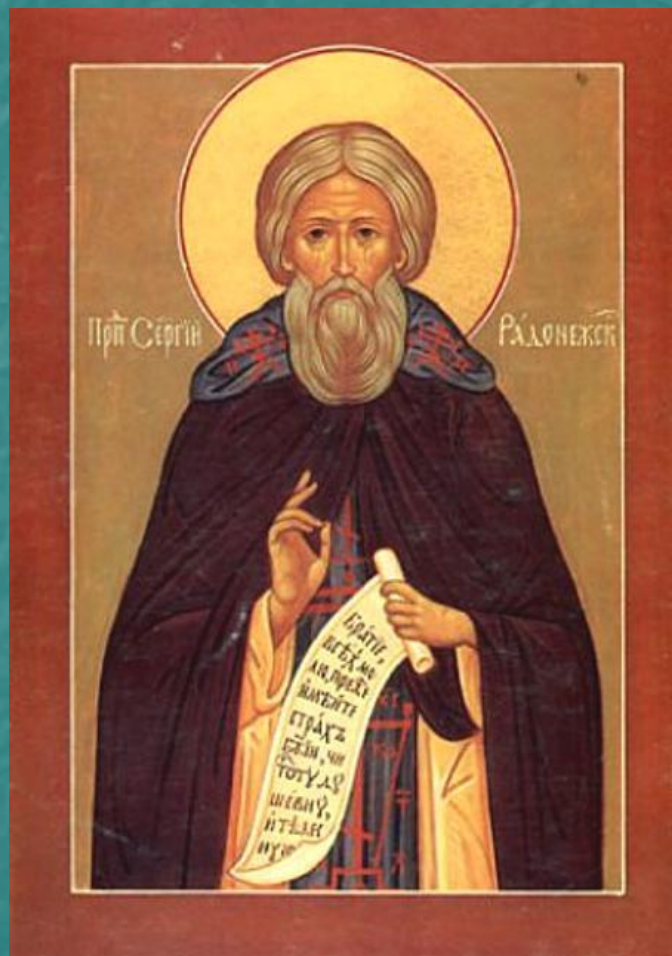


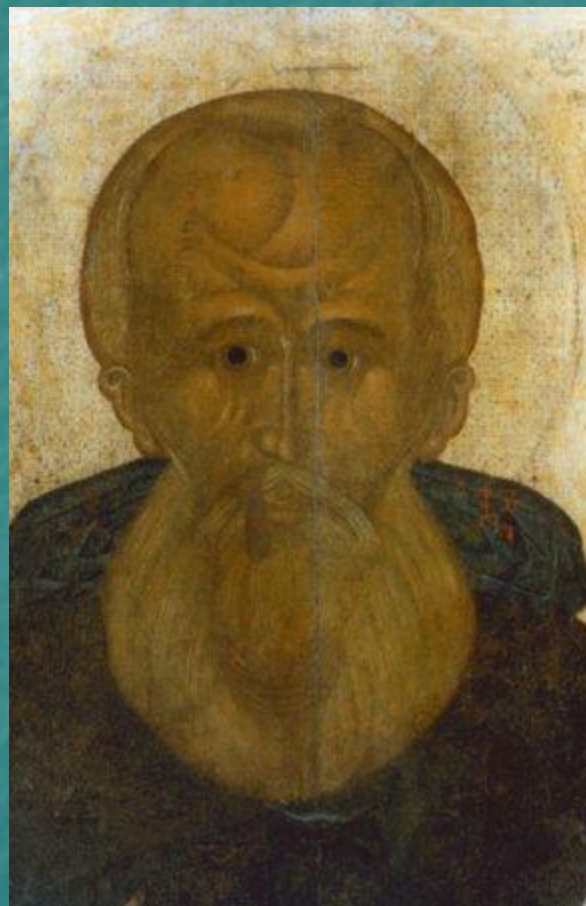
Русская православная церковь



Из истории церкви



Сергий
Радонежский



Кирилл
Белозерский

Из истории Русской православной церкви

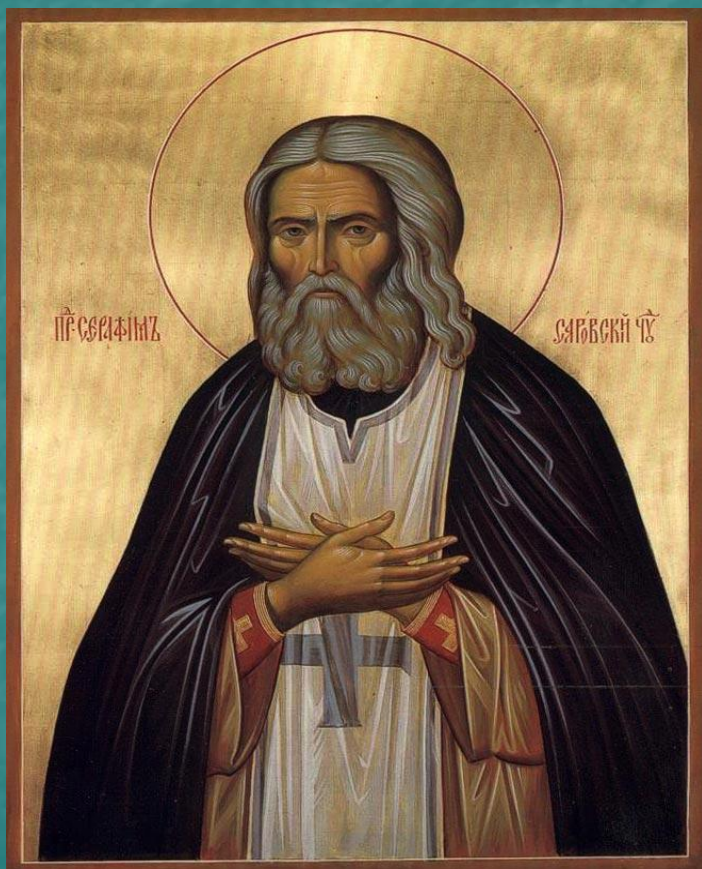
- 988г.-крещение Руси
- 988-1589гг-глава Русской православной церкви - **митрополит**
- 1721-1917гг. –синоидальный период во главе –Святейший Синод с **обер-прокурором**
- С 1917г. – по настоящее время-**патриарх**

Вопросы классу:

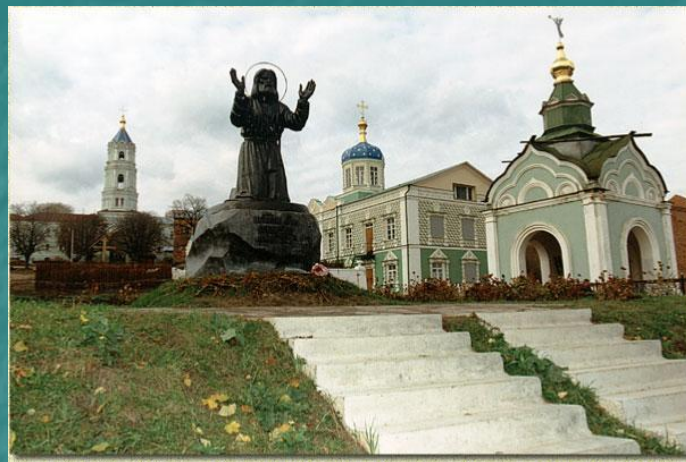
- Какое значение имело для Руси принятие христианства?
- Охарактеризуйте роль православной церкви в истории России
- Какие идеалы и ценности она несла?
- Какие древние русские монастыри вам известны?

Святые и подвижники

Серафим Саровский



(1759 – 1833)



Саровская
пустынь



Амвросий Оптинский



(1812-1891)



Оптина
пустынь



Филарет



(1783-1867)

1827г. – катехизис
(наставление)

-это учение о православной вере

- 1.Познание Бога
2. Вера в него
3. Жизнь на добрые дела
4. Знание (на опыте), вера (на доверии)
5. Необходимость веры каждому человеку

Принимает участие в составлении текста
Манифеста 19 февраля 1861 года об
освобождении крестьян от
крепостнической зависимости

Святейший Иннокентий (Борисов) на Вологодской кафедре (1841-1842)



**Чему учили хранители веры
православной?**

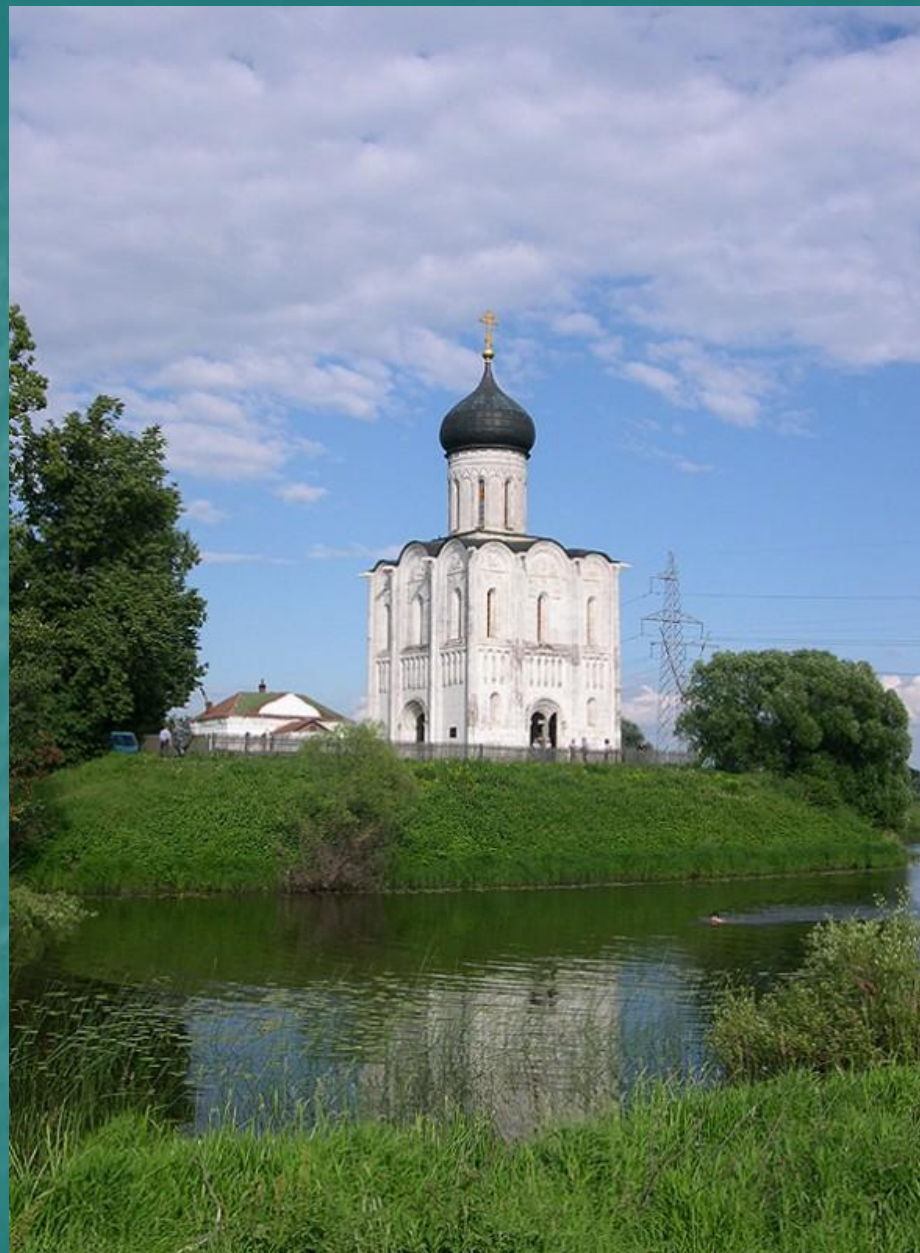
Работа с документом «Из сочинений академика Д.С. Лихачева»

- **Какие мысли и чувства вызывает это высказывание?**
- **Что по мнению академика входит в понятие «Святая Русь?»»**



Кирилло-Белозерский монастырь

Правильный ответ:



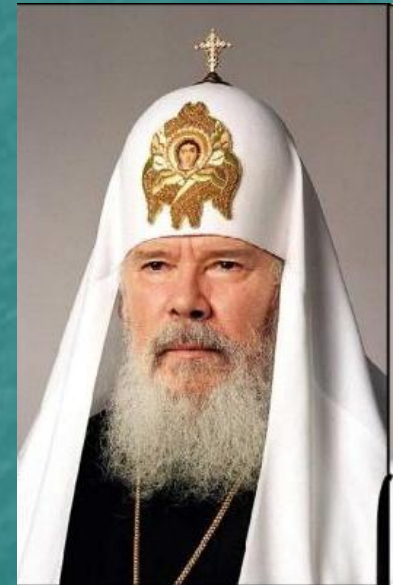
Церковь Покрова на Нерли

Закрепление нового материала

- О каких святых и сподвижниках 19 века мы сегодня познакомились?
- Чему учили хранители веры православной?
- Созвучны ли нашему времени эти мысли, убеждения? Чему они нас учат?



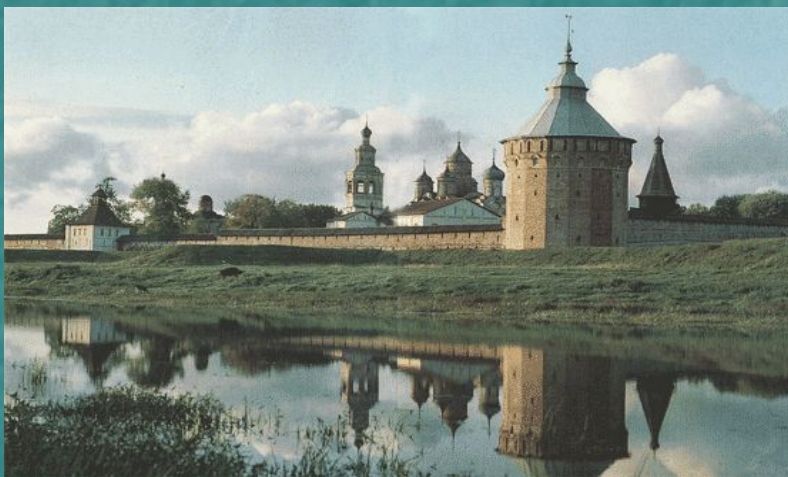
**Иоан
Кронштадский**



Алексий II

Спасибо за внимание!

Спасо-
Прилуцкий
монастырь



Соловецкий
монастырь