

# СЕМЬЯ – как малая группа



# Цель:

познакомиться с психологией семейного воспитания; объяснить и понять новые термины.

## План:

- 1. Семья**
- 2. Виды семей**
- 3. Функции семьи**
- 4. Семейный цикл**
- 5. Гендерное поведение**
- 6. Семейное воспитание**

# Семья - это



социальная группа, обладающая исторически определённой организацией, члены которой связаны брачными или родственными отношениями (а также отношениями по взятию детей на воспитание), общностью быта, взаимной моральной ответственностью и социальной необходимостью, которая обусловлена потребностью общества в физическом и духовном воспроизводстве



# Виды семей

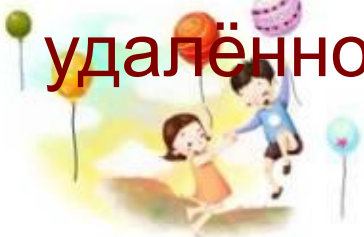


## **В зависимости от места человека в семье:**

- родительская — это семья, в которой человек рождается
- репродуктивные — семья, которую человек создаёт сам

## **В зависимости от проживания семьи:**

- матрилокальная — молодая семья, проживающая с родителями жены,
- патрилокальная — семья, проживающая совместно с родителями мужа;
- неолокальная — семья переезжает в жилище, удалённое от места проживания родителей.



# Функции семьи

**репродуктивная** — в любой семье важнейшей является проблема деторождения.

**хозяйственно-экономическая** — включает питание семьи, приобретение и содержание домашнего имущества, одежды, обуви, благоустройство жилища, создание домашнего уюта, организацию жизни и быта семьи, формирование и расходование домашнего бюджета.

**регенеративная** — (лат. regeneratio — возрождение, возобновление). Означает наследование статуса, фамилии, имущества,

# Функции семьи

**образовательно-воспитательная** — (социализация).

Состоит в удовлетворении потребностей в отцовстве и материнстве, контактах с детьми, их воспитании, самореализации в детях

**рекреативная** — (лат. recreatio — восстановление).

Связана с отдыхом, организацией досуга, заботой о здоровье и благополучии членов семьи.

**духовного общения** — развития личностей членов семьи, духовное взаимообогащение;

**социально-статусная** — предоставление определённого социального статуса членам семьи, воспроизводство социальной структуры;

**психотерапевтическая** — позволяет членам семьи удовлетворять потребности в симпатии, уважении, признании, эмоциональной поддержке, психологической защите.

# Семейный цикл

С позиций воспроизводства населения весьма важным критерием построения демографической типологии семей является стадия жизненного цикла семьи. Семейный цикл определяется стадиями **родительства**.

**предродительство** — период от заключения брака и до рождения первенца

**репродуктивное родительство** — период между рождениями первого и последнего детей

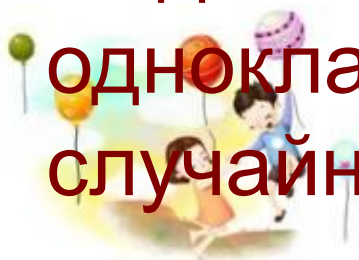
**социализационное родительство** — период от рождения первенца до выделения из семьи (чаще всего через вступление в брак) последнего ребёнка (в случае одного ребёнка в семье совпадает с предыдущей стадией)

**прародительство** — период от рождения первого внука до смерти одного из прародителей.



# Гендерное поведение

- **Гéндер** ( *gender*, от лат. *genus* «род») — социальный пол, определяющий поведение человека в обществе и то, как это поведение воспринимается. Это то полоролевое поведение, которое определяет отношение с другими людьми: друзьями, коллегами, одноклассниками, родителями, случайными прохожими и т. д.



# Семейное воспитание

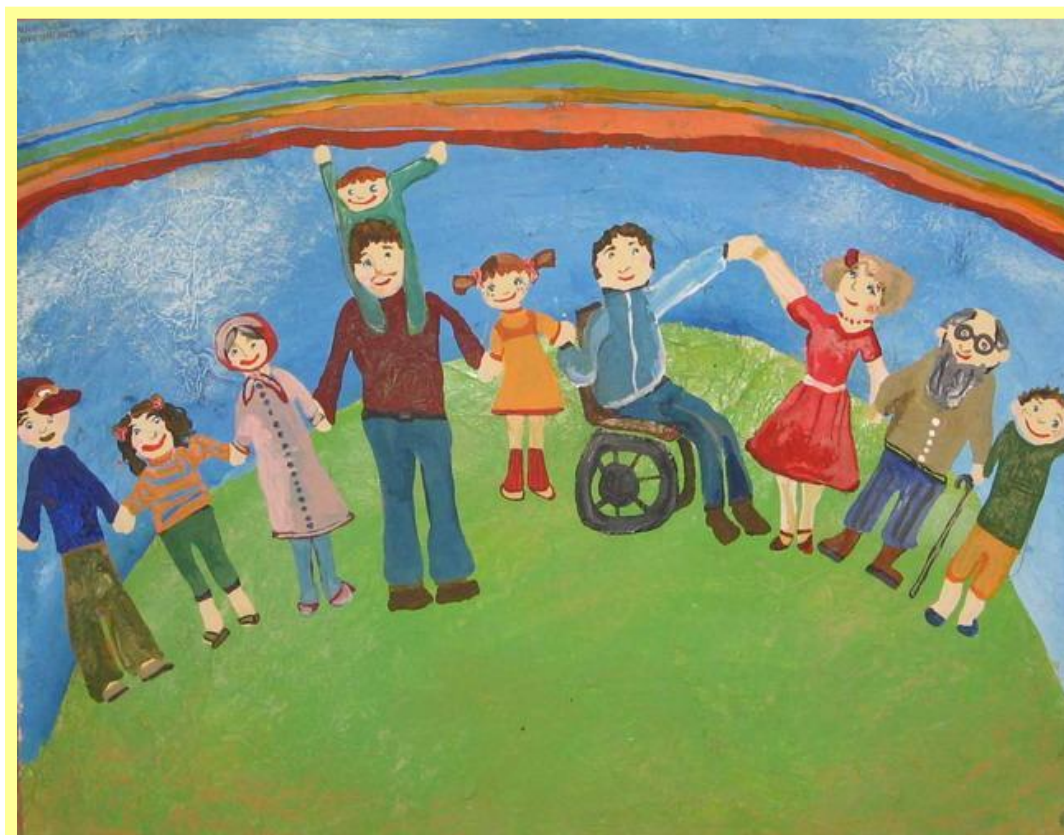
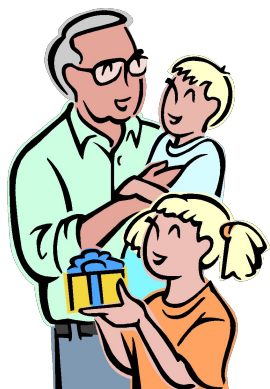


систематическое целенаправленное воздействие на ребёнка взрослых членов *семьи* и семейного уклада. Главная и общая задача — подготовка детей к жизни в существующих социальных условиях; более узкая, конкретная — усвоение ими знаний, умений и навыков, необходимых для нормального формирования личности в условиях семьи.

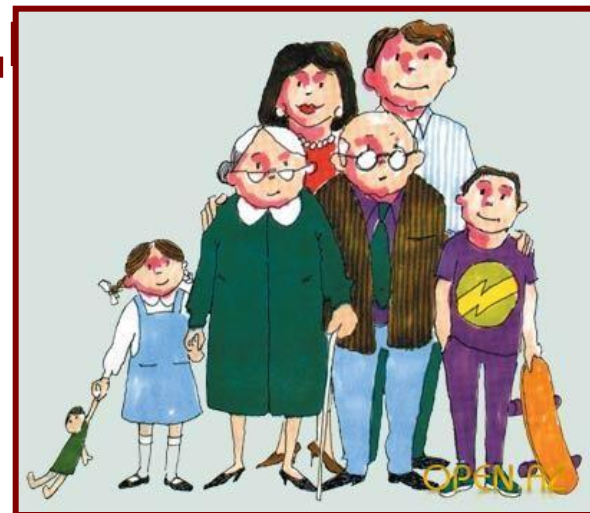


# Домашнее задание:

Выполните задание к параграфу.



**Многопоколенная семья - семья, в которой живут вместе три и более поколений, связанных общими родственными связями.**



- **моногамная семья — состоящая из двух партнёров**
- **полигамная семья — один из супругов имеет несколько брачных партнёров**



- **Нуклеарные семьи** (*nuclear family*) — семьи, состоящие из одной брачной пары с детьми.



**Неполной** — семья только из одного  
родителя с детьми, или семья,  
состоящая только из родителей без



# Традиционная семья

предполагает главенство мужчины.  
(Патриархальная)



# Партнёрская семья

или эгалитарная – справедливое,  
пропорциональное распределение  
семейных обязанностей.

