

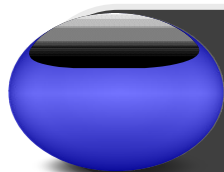


ИСКУССТВО В МИРЕ КРАСОК  
**SILKCOAT**<sup>®</sup>  
*“boyada sanat”*

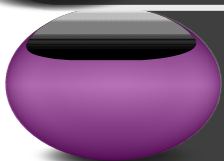
# SILKCOAT®

*“boyada sanat”*

## ОБЩАЯ ИНФОРМАЦИЯ



С **1993** в секторе ЛКМ; Более **22** лет опыта;  
С **2006** года в Таджикистане



Активно развивающееся производство Более **50**  
сотрудников;



**25** видов наименований продукции более **2000** гам и цветов.  
Экологически чистая продукция



**4000 тонн** годовая производственная мощность  
Внедрена и используется система **ISO 9001:2008**



Лучший продукт и услуга в Таджикистане  
«**SILKCOAT**» бренд года **2013** в Таджикистане



«**SILKCOAT**» Одна из самых узнаваемых марок в **53**  
странах мира

**SILKCOAT®**

*“boyada sanat”*

**ПРОДУКТЫ**



**SILKCOAT®**

*“boyada sanat”*

**ИНТЕРЬЕРНЫЕ  
КРАСКИ И  
ДЕКОРАТИВНЫЕ  
ПОКРЫТИЯ**



# ГРУППА ИНТЕРЬЕРНЫХ КРАСОК

## ДЕКОРАТИВНЫЕ ИНТЕРЬЕРНЫЕ КРАСКИ



- Водная основа
- Структурированная зернистая краска
- Перламутровый эффект
- Высокая степень покрываемости
- Устойчивость к царапинам
- Устойчивость к плесени и грибку
- Возможность мыть



- Водная основа
- Высокая степень покрываемости
- Устойчивость к царапинам
- Устойчивость к плесени и грибку
- Глянцевый эффект кафеля
- Возможность мыть



- Водная основа
- Высокая степень покрываемости
- Устойчивость к царапинам
- Устойчивость к плесени и грибку
- Бархатистая структура
- Возможность мыть

# ГРУППА ИНТЕРЬЕРНЫХ КРАСОК

## ГРУППА ИНТЕРЬЕРНЫХ КРАСОК ПРЕМИУМ КЛАССА



- Водная основа
- Полуглянцовый эффект
- Силиконовая технология
- Высокая степень покрываемости
- Устойчивость к царапинам
- Устойчивость к плесени и грибку



- Водная основа
- Матовый эффект
- Силиконовая технология
- Высокая степень покрываемости
- Устойчивость к царапинам
- Устойчивость к плесени и грибку

# ГРУППА ИНТЕРЬЕРНЫХ КРАСОК

## СТАНДАРТНЫЕ ИНТЕРЬЕРНЫЕ КРАСКИ

### ИНТЕРЬЕРНЫЕ КРАСКИ



- Акриловая технология
- Матовый эффект
- Устойчивость к плесени и грибку



- Акриловая технология
- Матовый эффект
- Очень экономична

### КРАСКИ ДЛЯ ПОТОЛКОВ



- Акриловая технология
- Матовый эффект
- Для потолков
- Высокая степень покрытия

# ГРУППА ИНТЕРЬЕРНЫХ КРАСОК ИНТЕРЬЕРНЫЕ ГРУНТОВКИ & ШПАТЛЕВКИ

## ГРУНТОВКИ



- На водной основе
- Возможность колеровать
- Отличная адгезия между стеной и краской



- На водной основе
- Прозрачная грунтовка
- Отличная адгезия между стеной и краской

## ШПАТЛЕВКА

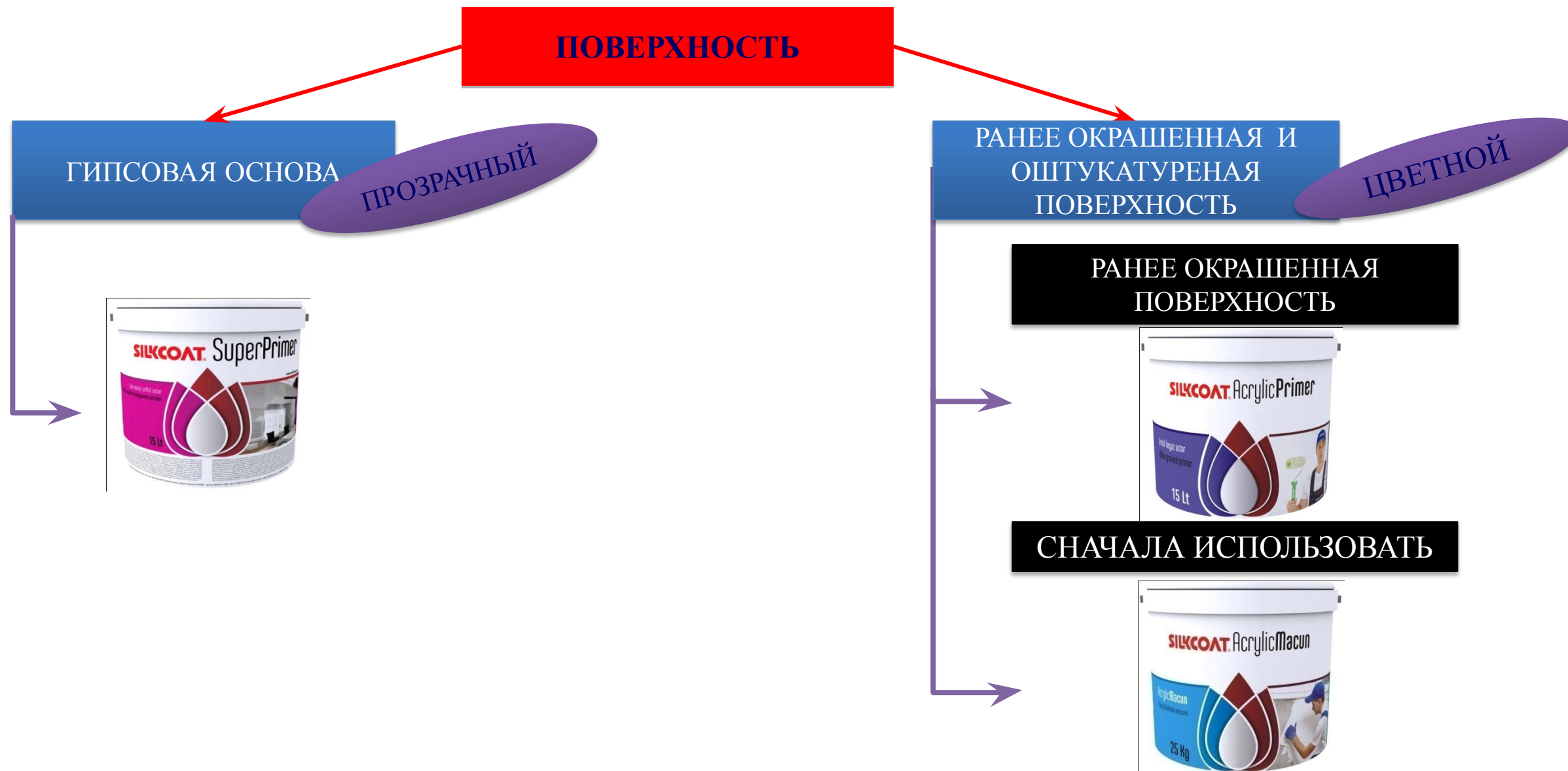


- На водной основе
- Применять для заполнения трещин, швов и выравнивания стены
- Отличная адгезия между стеной и краской



# ГРУППА ИНТЕРЬЕРНЫХ КРАСОК

## ВЫБОР ГРУНТОВКИ ПО ПОВЕРХНОСТИ



**SILKCOAT®**

*“boyada sanat”*

**ФАСАДНЫЕ  
КРАСКИ И  
ДЕКОРАТИВНЫ  
Е ПОКРЫТИЯ**



# ГРУППА ФАСАДНЫХ КРАСОК ДЕКОРАТИВНЫЕ ФАСАДНЫЕ ПОКРЫТИЯ



- Эффект «дождика»
- На водной основе
- Устойчивость в UV лучам
- Возможность мыть
- Не содержит радиацию
- Возможность выбора цвета



- Текстурный эффект
- На водной основе
- Устойчивость в UV лучам
- Возможность мыть
- Не содержит радиацию
- Возможность выбора цвета



- Натуральный камень
- На водной основе
- Натуральный цвет
- Устойчивость в UV лучам
- Возможность мыть
- Не содержит радиацию



- Текстурный эффект
- На водной основе
- Силиконовая технология
- Устойчивость в UV лучам
- Возможность мыть
- Возможность выбора цвета



- Эффект камня «Травертин»
- На водной основе
- Устойчивость в UV лучам
- Возможность мыть
- Не содержит радиацию
- Возможность выбора цвета

# ГРУППА ФАСАДНЫХ КРАСОК

## ФАСАДНЫЕ КРАСКИ



- Текстульный эффект
- На водной основе
- Силиконовая технология
- Устойчивость в UV лучам
- Возможность мыть
- Возможность выбора цвета
- Устойчива в пыли и грязи



- На водной основе
- Ровная поверхность
- Силиконовая технология
- Устойчивость в UV лучам
- Возможность мыть
- Возможность выбора цвета
- Устойчива в пыли и грязи



- На акриловой основе
- Ровная поверхность
- Устойчивость в UV лучам
- Возможность мыть
- Возможность выбора цвета
- Устойчива в пыли и грязи

# ГРУППА ФАСАДНЫХ КРАСОК

## ФАСАДНЫЕ ГРУНТОВКИ & ШПАТЛЕВКИ

### ГРУНТОВКА



- На водной основе
- Возможность колеровать
- Отличная адгезия между стеной и краской



- На водной основе
- Прозрачная грунтовка
- Отличная адгезия между стеной и краской

### ШПАТЛЕВКА



- На водной основе
- Применять для заполнения трещин, швов и выравнивания стены
- Отличная адгезия между стеной и краской

# ГИДРОИЗОЛЯЦИЯ & СПЕЦИАЛЬНЫЕ ПРОДУКТЫ ОТ SILKCOAT

## ГИДРОИЗОЛЯЦИЯ



ЭЛАСТИЧНЫЙ ВОДОИЗОЛЯЦИОННЫЙ МАТЕРИАЛ ДЛЯ:

- Гаражей;
- Балконов;
- Оконных краёв;
- Под кровельных покрытий;
- Террасы.

## СУХИЕ СТРОИТЕЛЬНЫЕ КЛЕИ



ПРИМЕНЯЕТСЯ ДЛЯ НАКЛЕИВАНИЯ;

- Камней и гранита;
- Керамических плиток;
- Пенополестерола;
- И др. изоляционных и декоративных материалов

# МIXCOLOR СИСТЕМА КОМПЬЮТЕРНОГО ПОДБОРА КРАСОК



- БАЗОВЫЕ ЦВЕТА
- КОЛЕРА НА ВОДНОЙ ОСНОВЕ
- 2024 ЦВЕТОВ И ЦВЕТОВЫХ ГАММ
- СИСТЕМА КОДИРОВАНИЯ ЦВЕТОВ
- ЛЮБОЙ ЦВЕТ ПО ВЫБОРУ КЛИЕНТА
- MIXCOLOR ПАСТЫ



# SILKCOAT®

“boyada sanat”

R&D

R&D ИННОВАЦИИ

**4 новинок** в 2014

2 новых продукта в 2013 году

Постоянный контроль качества

5% годового оборота инвестиции и R&D;

Инженерно исследовательский центр



# SILKCOAT<sup>®</sup> SOVA

## Декоративные элементы фасада

Материалом, для изготовления декоративных элементов фасада служит пенополистирола ПСБ-С 25Ф. **Фигурный материал для фасада** хорошо подойдет при создании весьма оригинального дизайна, а также улучшит теплоизоляционные свойства. Внешний вид любого из сооружений преобразиться, это достигается благодаря облицовки фасада декоративными элементами. Не важно, что это - офисное здание или жилой дом, **декоративные элементы фасада** придадут привлекательный вид любому сооружению.



Фасадные декоративные элементы очень удобные в применении. Вы можете изящно подчеркнуть архитектурные особенности того или иного сооружения, а также защитить от неблагоприятных воздействий окружающей среды поверхность. Всё это легко достигается благодаря данному виду облицовки.

# SILKCOAT<sup>®</sup> SOVA

*Фасад здания, коттеджа, строения - это то впечатление, создающееся при визуальном контакте, которое оставляет либо восхищение, либо разочарование. Вот поэтому ремонту квартиры и отделке фасада надо уделять особое внимание на стадии разработки архитектурных и дизайнерских решений. Особое изящество приносят элементы фасадного декора .*



# SILKCOAT® SOVA

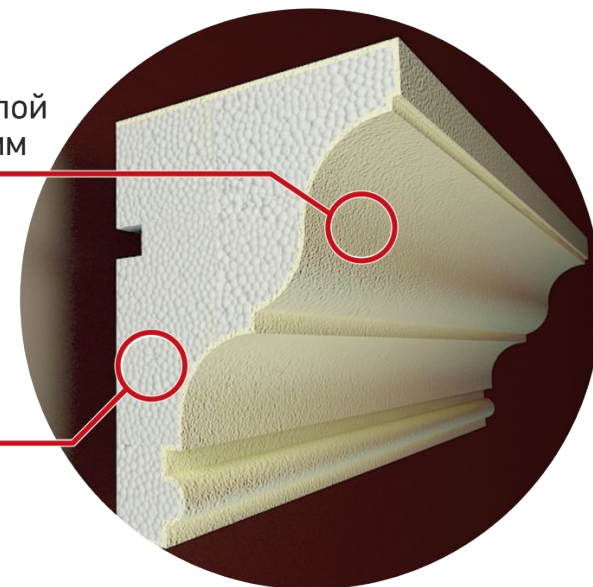
## *Декоративные элементы из пенопласта*

*Мы предлагаем Вашему вниманию продукт собственного производства, Особенностью данного продукта является:*

- плотность пенопласта **ПСБ-С-35Ф (20кг/1м3)**;*
- двухкомпонентное полимер-минеральное покрытие на акриловой основе, что позволило уйти от использования армированной сетки, делает изделия как достаточно прочными так и эластичными, что способствует выгодному и удобному использованию ровных деталей даже на радиусных участках фасада;*
- акриловая основа явл. причиной достаточной эластичности, благодаря чему наш фасадный декор не трещит, не крошится при порезке, не дает сколов.*

Защитно-декоративный армирующий слой  
акриловая шпаклевка толщиной 2,5-3 мм

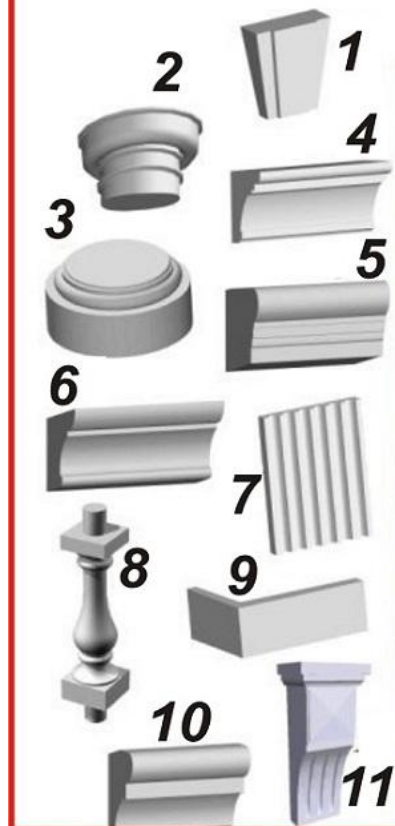
Теплоизоляционный слой пенопласт  
ПСБ С 35



# SILKCOAT<sup>®</sup> SOVA

Фасадный декор «SILKCOAT SOVA» – это

- твердость рабочей поверхности изделия, близкая к твердости технических пластмасс;
- низкая трудоемкость монтажа с применением доступных материалов;
- высокая адгезия поверхности изделий к лакокрасочным материалам;
- идеальная чистота поверхности и четкость линий;
- это разнообразие элементов, не имеющих себе аналогов в других производителях.



Применение архитектурно-декоративных элементов на фасаде здания



# SILKCOAT<sup>®</sup> SOVA

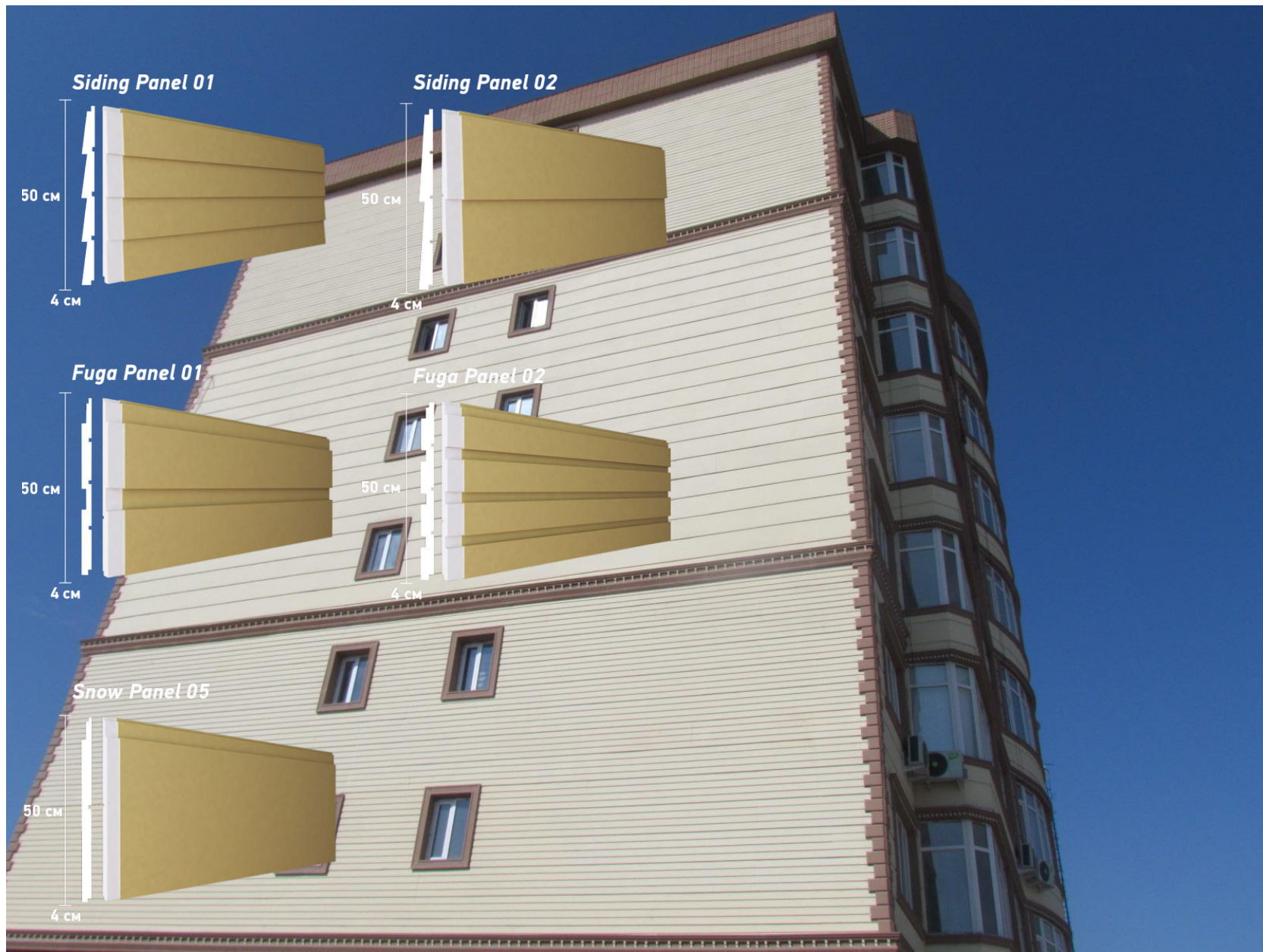


- |                          |                             |                   |
|--------------------------|-----------------------------|-------------------|
| 1. Карнизы               | 4. Термопанели (изосайдинг) | 7. Подоконники    |
| 2. Замковые камни        | 5. Молдинги                 | 8. Колонны        |
| 3. Оформление водостоков | 6. Балюстрады и парапеты    | 9. Угловые панели |

Мы индивидуально подходим к каждому нашему клиенту и это является основным принципом нашей работы. Мы учитываем все Ваши пожелания и предпочтения, все необходимые элементы изготавливаются должным образом. Все Ваши идеи могут быть воплощены в явь. **Декоративные элементы фасада** типа – пилястры, арки, колонны обеспечивают элегантный и ухоженный вид Вашему дому.

# SILKCOAT® SOVA

- Партнерам Почему выгодно работать с SILKCOAT SOVA:
- Комплексный подход: от идеи до реализации проекта
- Собственное производство, конструкторский отдел и монтажное подразделение
- Документальное подтверждение компетенции
- Гарантия на изделия и услуги
- Серьезный опыт работы
- Четкое выполнение обязательств



# SILKCOAT®

*“boyada sanat”*

---

***СПАСИБО ЗА  
ВНИМАНИЕ***

