



# *Смерчи и торнадо*

- *План:*
- *Название и определение смерча и торнадо.*
- *Характеристика*
- *Негативные последствия для человека*
- *Защитные мероприятия(для снижения ущерба)*

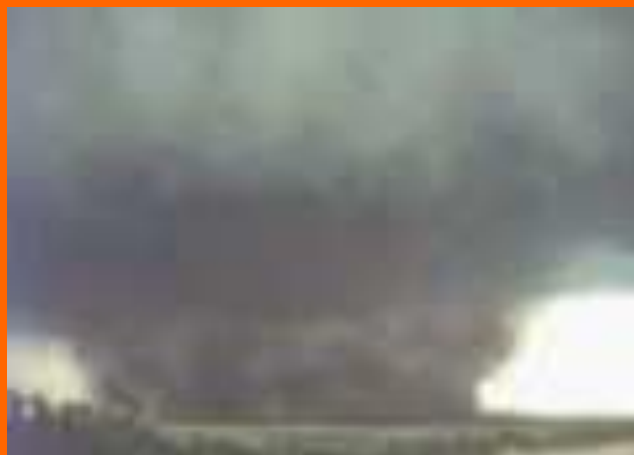
# *Смерчи и торнадо*

*Смерч — сильнейший атмосферный вихрь в центральной части циклона, быстро поднимающиеся в атмосферу пары воды при конденсации образуют грозное облако с большим содержанием ледяных кристаллов.*

**Энергия типичного смерча  
равна энергии эталонной  
атомной бомбы в 20 килотонн  
тротила, подобной первой  
атомной бомбе, взорванной в  
США.**



*Форма смерчей может быть многообразной — колонна, конус, бокал, бочка, бичеподобная веревка, песочные часы, рога «дьявола» и т.п., но чаще всего смерчи имеют форму вращающегося хобота, трубы или воронки, свисающей из материнского облака*



*Вращение в смерчах происходит против часовой стрелки, как и в циклонах северного полушария Земли.*

При вращении воздуха со скоростью 100м в секунду создается воздушная воронка не менее 200метров с разряженным внутри ее воздухом. Центробежные силы отгоняют к периферии воронки тяжелые капли воды и града, которые создают ее стенки толщиной 10-20метров.

Утяжеление такой воронки заставляет ее спускаться до земли в виде пустотелого столба. Присасываясь к земле это образование своей уплотненной дожде-градовой оболочкой сметает все на своем пути.

Тайфун — китайское слово, оно переводится как «ветер, который бьет». Ураган — это транслитерированное в русский язык английское слово hurricane .

**Смерчи проносящиеся над сушей называются торнадо. Торнадо иногда поднимает в воздух дома с жителями перенося их на некоторые расстояния. По статистике от смерчей ежегодно погибает около 400 человек. Последствия могут быть очень разнообразными. Могут быть разрушены дома, фермы, могут погибнуть люди.**









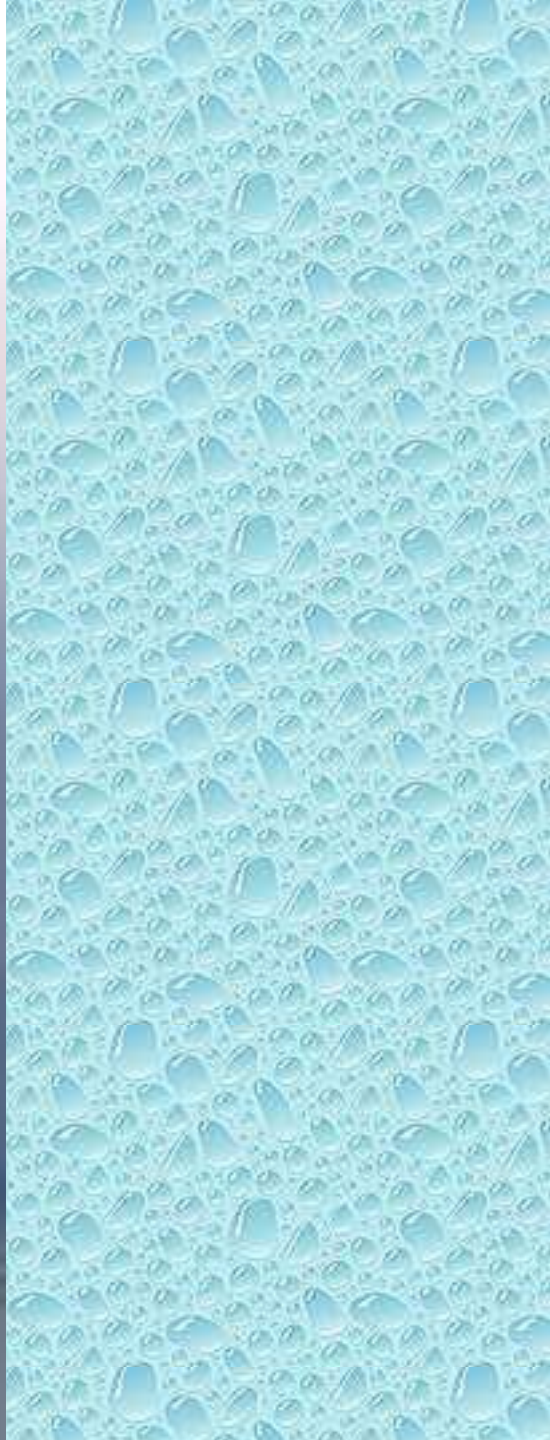






*Так выглядит смерч в море...*





Основными признаками возникновения ураганов, бурь и смерчей являются: усиление скорости ветра и резкое падение атмосферного давления; ливневые дожди и штормовой нагон воды; бурное выпадение снега и грунтовой пыли.

Если Вы проживаете в районе, подверженном воздействию ураганов, бурь и смерчей (Дальневосточный, Центральный и другие экономические районы Российской Федерации),

ознакомьтесь с ситуацией приступайте к:





*Презентацию подготовили методисты НМЦ ВАО г.Москвы Пименов А.Е. Леонов И.Ю.*