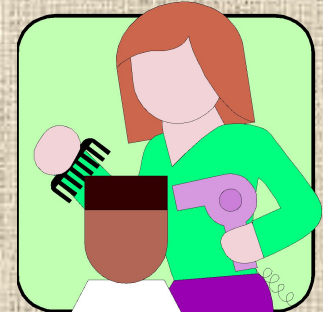


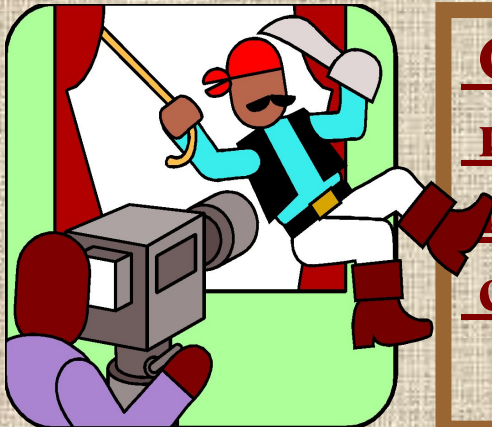
# Социальная мобильность.

# Социальная мобильность



ПОНЯТИЕ

СОЦИАЛЬНОЙ МОБИЛЬНОСТИ



Социальная мобильность -  
изменение места, занимаемого человеком  
или группой людей в социальной  
структуре общества.

# Социальная мобильность.



Питирим  
Сорокин

Социальная мобильность- это любой переход индивида, группы или социального объекта, или ценности, от одной социальной позиции к другой, в результате чего социальное положение индивида или группы меняется.



Социальное  
происхождение



образование



национальность

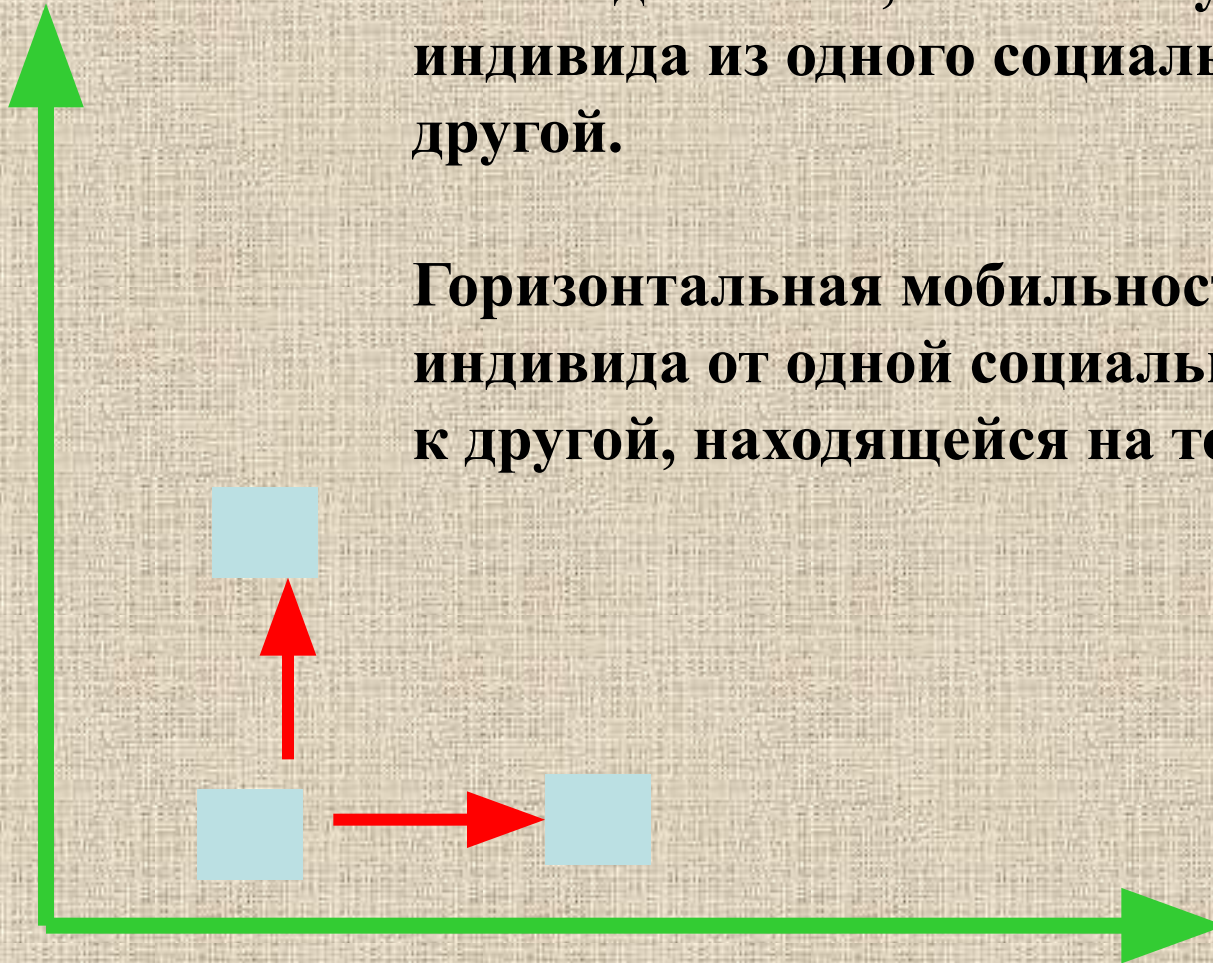


квалификация

## Социальная мобильность

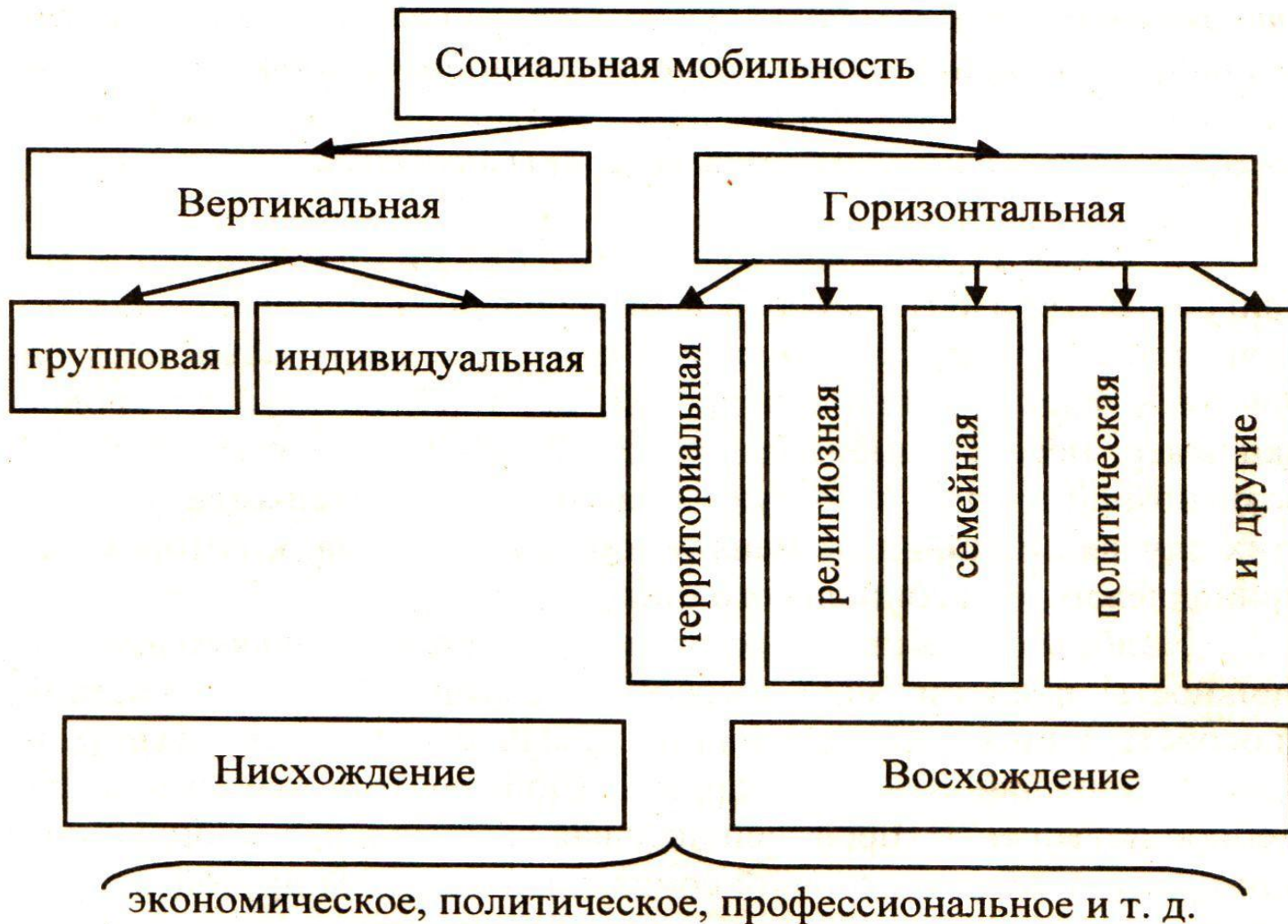
**Вертикальная мобильность - совокупность взаимодействий, способствующих переходу индивида из одного социального слоя в другой.**

**Горизонтальная мобильность – переход индивида от одной социальной позиции к другой, находящейся на том же уровне.**



# Социальная мобильность

## Типы социальной мобильности



# Социальная мобильность

## Задание

Изобразите графически вертикальную (▲) и горизонтальную (▶) мобильность по следующим позициям:

- А) изменение профессии: рабочий стал инженером;
- Б) переезд из одного города в другой без изменения профессии;
- В) повышение квалификации в рамках одной профессии (инженер – ведущий инженер);
- Г) повышение уровня образования (техник, получив высшее образование, стал начальником цеха);
- Д) понижение в должности.

# Социальная мобильность

## Проверь себя

Изобразите графически вертикальную и горизонтальную мобильность по следующим позициям:

- А) изменение профессии: рабочий стал инженером (↑);
- Б) переезд из одного города в другой без изменения профессии (→);
- В) повышение квалификации в рамках одной профессии (инженер – ведущий инженер) (↑);
- Г) повышение уровня образования (техник, получив высшее образование, стал начальником цеха (↑);
- Д) понижение в должности (↓).



## Социальная мобильность



В современном открытом обществе положение людей на той или иной ступени социальной лестницы не является раз и навсегда predetermined. Отдельные люди и целые группы меняют свои социальные позиции, перемещаясь как «по горизонтали» (перемещение без резкого изменения статуса), так и «по вертикали» (с изменением дохода, статуса, престижа). При этом движение индивидов по социальной лестнице – явление довольно типичное и часто обусловленное личными обстоятельствами (вступление в брак, получение образования и т. п.).

### Дополнительная Информация





## Социальная мобильность

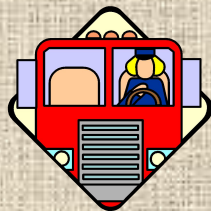
# СОЦИАЛЬНАЯ МОБИЛЬНОСТЬ

«Закрытое» общество характеризуется малой мобильностью. Доступ в статусную группу ограничен.



**Традиционное общество**

**Социальный статус  
изменить сложно**



**самореализация**

**Затрудняется**

# Социальная мобильность

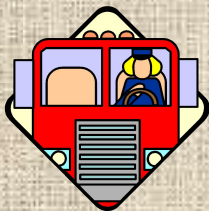
## социальная мобильность



Индустриальное  
общество



Социальный статус изменяется  
довольно легко



# самореализация

При любом  
социальном статусе

# Социальная мобильность

## Выводы:

1. Социальная мобильность необходима, т.к. служит неотъемлемой частью культуры в любом современном индустриально развитом обществе.
2. В условиях современного открытого общества от вас самих зависит, какое положение вы будете занимать в обществе, в какой социальной группе находиться.
3. Благодаря своим собственным усилиям вы сможете изменить социальное положение, переместиться с одной ступеньки социальной лестницы на другую.



## Социальная мобильность

### Алгоритм написания синквейна

- 1 строка** – ключевое слово, понятие, определяющее содержание синквейна.
- 2 строка** – два прилагательных, характеризующих данное понятие.
- 3 строка** – три глагола, показывающих действие понятия.
- 4 строка** – короткое предложение, в котором автор высказывает своё отношение.
- 5 строка** – одно слово, обычно существительное, через которое выражаются чувства, ассоциации связанные с данным понятием.

## Социальная мобильность

### **Домашнее задание**

*ответить на вопрос:*

1. Какой канал социальной мобильности вы считаете самым подходящим для себя?  
Ответ аргументируйте.

Спасибо за урок!

