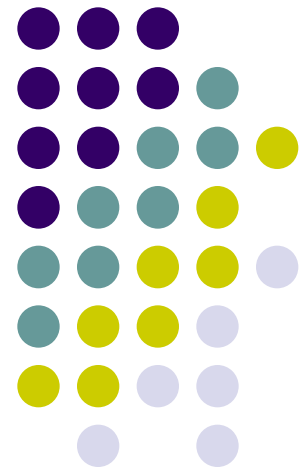


Социальные институты

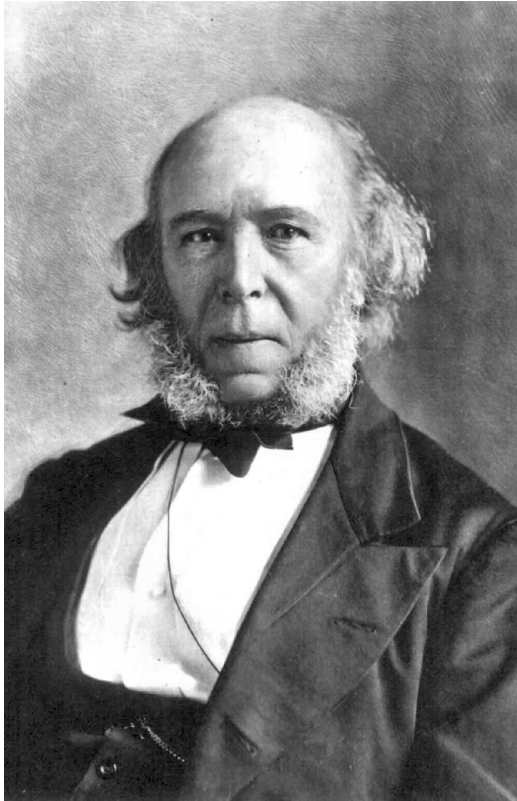


План

1. Понятие социальной институт
 2. Функции и дисфункции социальных институтов
 3. Основные ресурсы социальных институтов
-



Термин «*социальный институт*» впервые предложил английский социолог XIX века Герберт Спенсер.



Он изучил и описал 6 типов социальных институтов:

промышленный,
профессиональный,
политический,
обрядовый,
церковный,
домашний.

**При всем обилии потребностей
фундаментальных, важных для всех – пять:**



- 1. в воспроизводстве рода (институт семьи и брака) ;**
- 2. в безопасности и социальном порядке (политические институты, государство)**
- 3. в добывании средств существования (экономические институты, производство);**
- 4. в передаче знаний, социализации подрастающего поколения, подготовке кадров (институты образования);**
- 5. в решении духовных проблем, смысла жизни (институт религии).**



Социальные институты – исторически сложившиеся устойчивые формы организации совместной деятельности людей, предопределяющие жизнеспособность любого общества в целом.

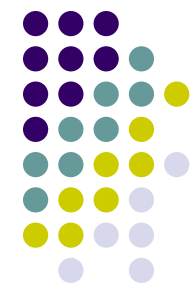
Социальные институты:



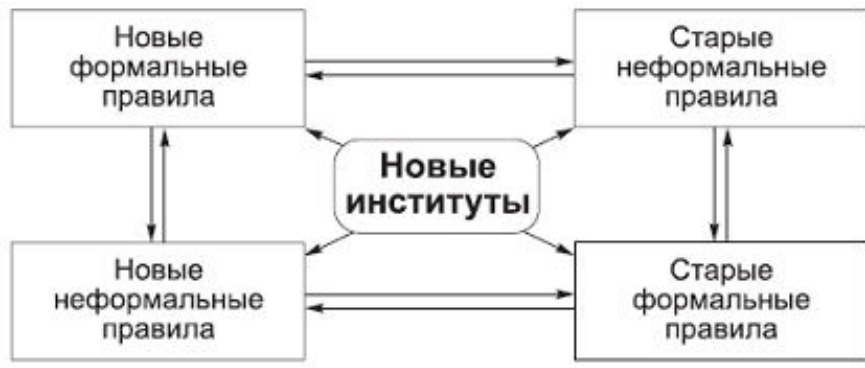
- *системы ценностей,*
- *идеалов,*
- *образцов деятельности и поведения, обязательных для всех, включенных в социальный институт*
- *гарантируют сходное поведение людей*
- *направляет в русло их определенные стремления*
- *устанавливают способы удовлетворения их потребностей*
- *разрешают конфликты, возникающие в повседневной жизни*
- *обеспечивают состояние равновесия и стабильности в рамках той или иной социальной общности и обществе в целом.*



- ***Институционализация*** – закрепление практики или области общественных отношений в виде закона или социальной нормы, принятого порядка. Это формализация социальных связей и отношений.



а



б

Источник: Нуреев Р. Теория общественного выбора // Вопросы экономики. 2002. № 8. С. 127.

Этапы институционализации

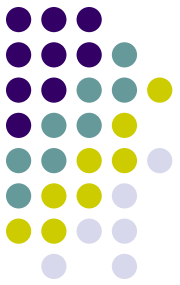


- *Возникновение общественно значимой потребности, формирование задач для ее удовлетворения.*
- *Стихийно складываются социальные нормы и правила.*
- *Практическое применение, утверждение данных норм и правил в обществе.*
- *Установление санкций для поддержания норм и правил, создание системы статусов и ролей для всех членов института.*



Развиваясь, социальные институты меняют свою форму.

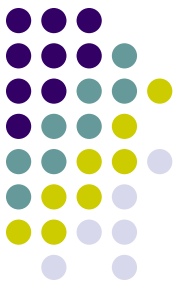
Источники развития по факторам подразделяются на:



- *Эндогенные
(внутренние)*

- *Экзогенные
(внешние)*





- *Эндогенные изменения* происходят из-за кризисных явлений внутри института, отчего социальный институт уже не удовлетворяет все общественные потребности.
- *Например, в догосударственный период общественного развития в человеческом стаде половые отношения были беспорядочными, что грозило генетическим вырождением человеческому роду. Постепенно свободу сексуальных отношений стали ограничивать запретами, что стало одним из первых видов социальных норм.*

Развитие социальных институтов проявляется в двух направлениях:



- 1) Возникновении
новых институтов.*
- 2) Совершенствование
сложившихся
социальных
институтов*



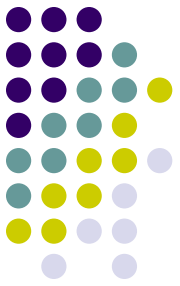
2. Функции и дисфункции социальных институтов



Функции социальных институтов

Ясная

Скрытая(латентная)



*Если явная,
осознаваемая,
признанная функция
носит произвольный
(«управляемый»)
характер, то
латентная функция
является
непреднамеренной,
часто
неосознаваемой.*

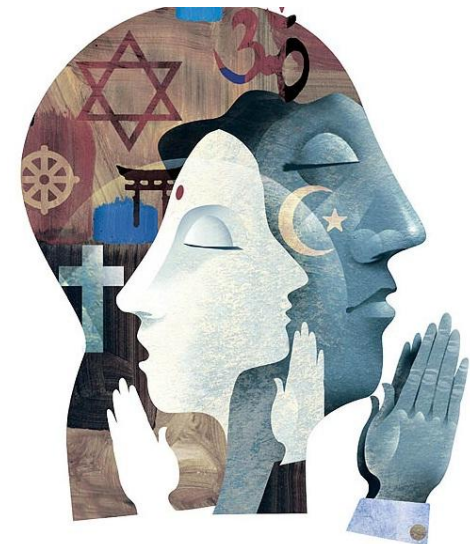
Фундаментальные институты задействованы в решении задач:



- **Политические, экономические** – общественно-социальная регуляция поведения на основе норм, правил и предписаний, закрепленных в юридических и административных актах. Обязательность норм обеспечивается принудительной санкцией.



- **Семья, религия** – механизмы морально-этической ориентации и регуляции поведения индивидов. Они придают поведению и мотивации нравственную аргументацию и этическую основу.





Институты	Символы	Основные роли	Физические силы	Кодексы поведения
Семьи и брака	Кольца, свидетельств о о браке, брачный контракт	Отец, мать, ребенок	Дом, квартира, мебель, машина	Семейные запреты и допущения
Политики	Флаг, гимн, герб	Президент, судьи, избиратели	Общественн ые знания	Конституцион ные законы
Экономики	Бренд, деньги	Покупатель, продавец, служащий	Фабрика, офис, магазин.	Контракты, лицензии
Образование	Диплом, аттестат, степень	Учитель, ученик	Школа, стадион, библиотека	Правила учащихся
Религии	Крест, полумесяц, алтарь	Священно-служители, прихожанин	Собор, церковь, молитвенное здание	Религиозные заповеди, символ веры



Дисфункция

- *Нарушение нормативного взаимодействия с социальной средой, в качестве которого выступает общество или сообщество, называется **дисфункцией** института.*



- Выражением дисфункции социального института является **персонализация** его деятельности.
- Потеря деперсонализации – нарушение условия нормального функционирования социального института.
- **Принцип деперсонализации** означает, что обеспечение всех функций института не зависит главным образом и исключительно от личных особенностей тех, кто должен выполнять существенные задачи, обеспечиваемые данным институтом, не зависит от их склонностей, предпочтений и т.д.

3. Основные ресурсы социальных институтов

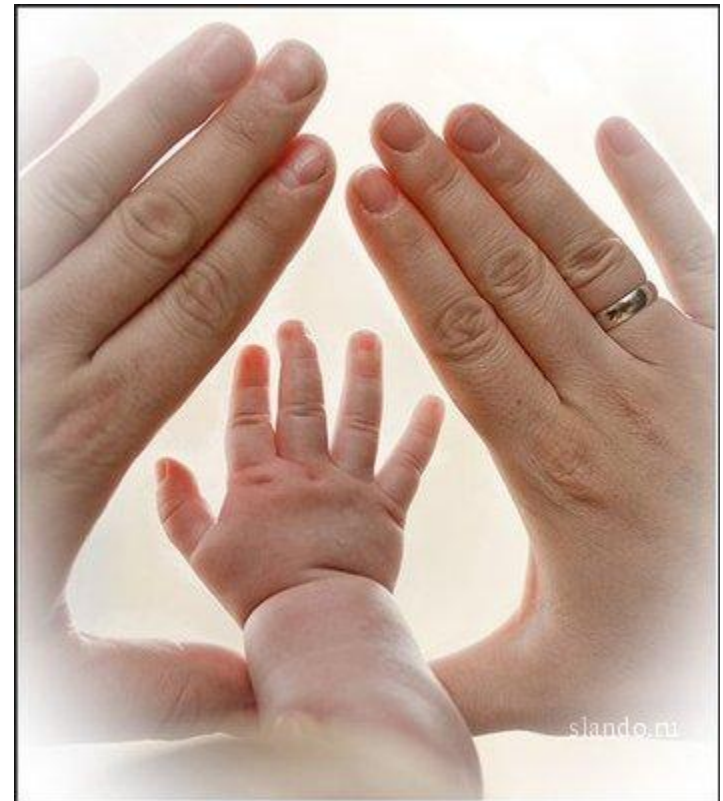


- **Экономисты считают, что для производства товаров и услуг все они должны иметь в своем распоряжении четыре вида ресурсов:**
 1. землю, или всю совокупность природных ресурсов и технических знаний;
 2. труд, или мотивацию и навыки людей;
 3. капитал, или богатство, вкладываемое в средства производства;
 4. организацию, или способ сочетания и координации первых трех видов ресурсов.





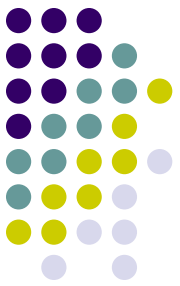
- **Семья, к примеру, не может существовать при отсутствии некоторых необходимых условий:** зарплаты, обеспечивающей удовлетворение материальных потребностей, любви и чувства долга между родителями и детьми, а также разумного использования власти (одного или обоих родителей) для преодоления внутрисемейных конфликтов.





- **Учебным институтам** требуются оборудование для занятий физкультурой, преподаватели, обладающие соответствующим уровнем знаний и эрудицией, и хотя бы минимальное желание учащихся получать знания и социализироваться .





Следовательно, институты представляют собой социальное образование, созданное для использования ресурсов общества в формах интеракции ради удовлетворения той или иной социальной потребности. Одной из важных функций институтов является стабилизация деятельности людей путем сведения ее к более или менее предсказуемым образцам социальных ролей.