

ЭМПИРИЧЕСКОЕ
ИССЛЕДОВАНИЕ НА ТЕМУ:
**«СТЕПЕНЬ ЭФФЕКТИВНОСТИ
АДАПТАЦИИ СТУДЕНТОВ I И
II КУРСОВ ДНЕВНОГО
ОТДЕЛЕНИЯ ФСКТ СПБГУКИ»**

Выполнили студентки группы 30230 2 курса
очно-заочного отделения
Сергеева Елена
Кусоцкая Александра
Антоненко Марина
Соколовская Станислава




Тема исследования:

Эмпирическое исследование степени
эффективности адаптации студентов I и II
курсов дневного отделения ФСКТ СПбГУКИ.



Актуальность:

- для обучения нового поколения специалистов социально-культурной деятельности нужны действенные формы и методы организации учебно-воспитательного процесса, способные раскрывать внутренний потенциал, возможности студентов;
- роль студента факультета социально-культурной деятельности СПбГУКИ – наиболее значимый период, существенно влияющий на возможности личной самореализации, профессионального самоопределения и построения карьеры;



- по словам П. А. Просецкого «Психология профессионально-направленного студенческого коллектива» в период адаптации формируются навыки и умения организации умственной деятельности, призвание к избранной профессии, рациональный коллективный и личный режим труда, досуга и быта, система работы по профессиональному самообразованию и самовоспитанию профессионально-значимых качеств личности;

- первый курс – точка опоры для студента, которая при плохой адаптации может привести к различным деформациям в поведении, общении и обучении, ведь на первом курсе формируется отношение к учебе, к будущей профессиональной деятельности, продолжается "активный поиск себя"



Необходимые условия для успешной деятельности студента:

- освоение новых для него особенностей учебы, устраняющее ощущение внутреннего дискомфорта и блокирующее возможность конфликта со средой;
- взаимоотношения с однокурсниками и преподавателями, в которых студент стремится завоевать их авторитет и уважение;
- решение проблем в социально-бытовом отношении;
- навыки самостоятельной жизни в городских условиях;
- организация своей самоподготовки в учебной деятельности;
- достаточное знание структур и принципов работы СПбГУКИ и возможностей для самореализации в творчестве, науке, спорте и общественной жизни.



Проблема:

Недостаточно определена степень эффективности адаптации студентов I и II курсов дневного отделения ФСКТ СПбГУКИ.

Цель Исследования:

Определить степень эффективности адаптации студентов I и II курсов ФСКТ СПбГУКИ



Объект исследования:

Процесс адаптации студентов I и II курсов ФСКТ в СПбГУКИ.

Предмет исследования:

Условия, влияющие на адаптацию студентов I и II курсов ФСКТ СПбГУКИ.

.



Задачи исследования:

- Выявить мотивы поступления первокурсников и второкурсников в СПбГУКИ.
- Исследовать степень эффективности адаптации I курса и ее связь с успешностью включенности студентов на II курсе первого семестра.
- Выявить типичные сложности адаптационного периода и особенности «вхождения» первокурсников и второкурсников в процесс обучения.
- Провести анализ связи межличностных отношений первокурсников и второкурсников и степени эффективности их адаптации в СПбГУКИ.



Гипотезы:

Гипотеза основания :

Межличностные отношения влияют на степень адаптации студентов

Гипотезы следствия:

1. Тренинги на сплочение коллектива положительно влияют на адаптацию студентов.
3. Сплочение внутри коллектива влияют на адаптацию студентов в новом для них месте, а именно, на ФСКТ СПбГУКИ



Гипотезы:

Гипотеза Основания:

Причина поступления в СПбГУКИ влияет на степень адаптации студента

Гипотеза следствия:

1. Недостаточная школьная подготовка может оказаться причиной проблем в адаптации.
2. Четкое понимание своей будущей профессии – важный фактор успешной адаптации студентов.



Гипотезы:

Гипотеза основания :

Степень развитости ресурсов СПбГУКИ влияет на уровень адаптации студентов.

Гипотеза следствия:

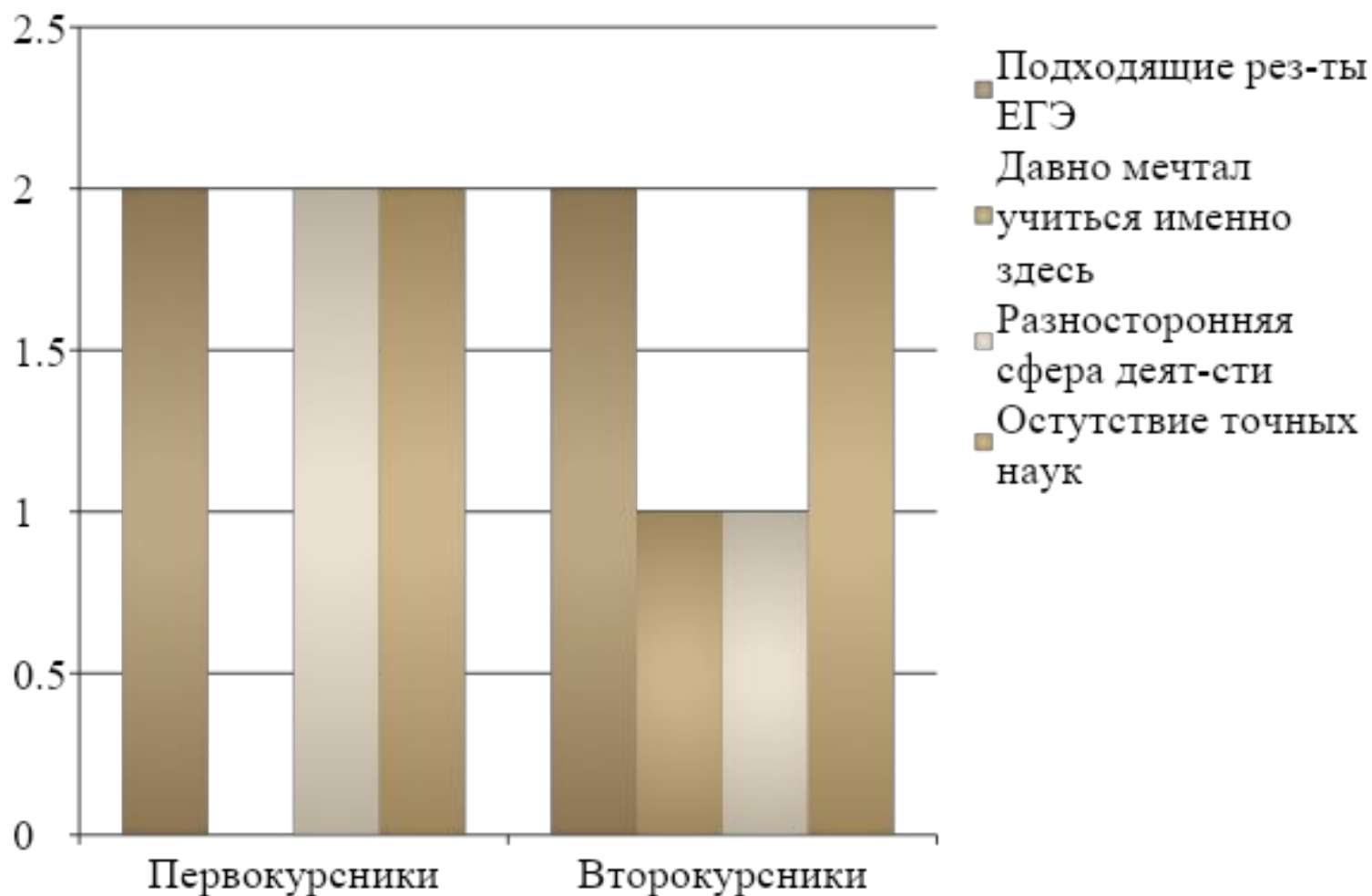
1. Недостаточное материально-техническое оснащение влияет на адаптацию студентов.



Фокус группа:

В ходе исследования была проведена фокус-группа, ориентированная на объективизацию проблемы. Были опрошены 6 первокурсников ФСКТ СПбГУКИ дневного отделения и 6 второкурсников ФСКТ СПбГУКИ вечернего отделения.

Почему Вы выбрали именно ФСКТ СПБГУКИ?



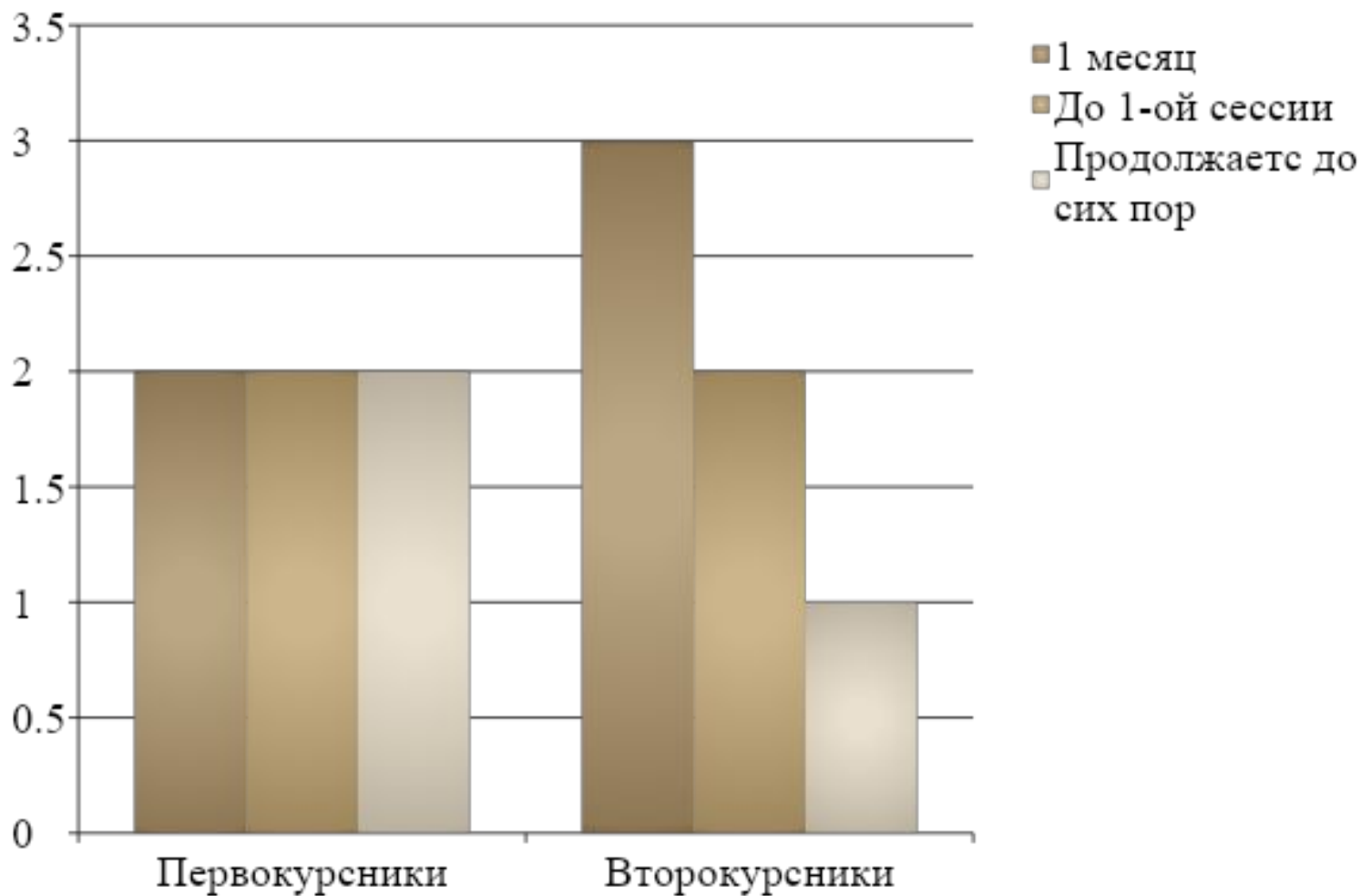
С какими трудностями Вы столкнулись во время обучения?



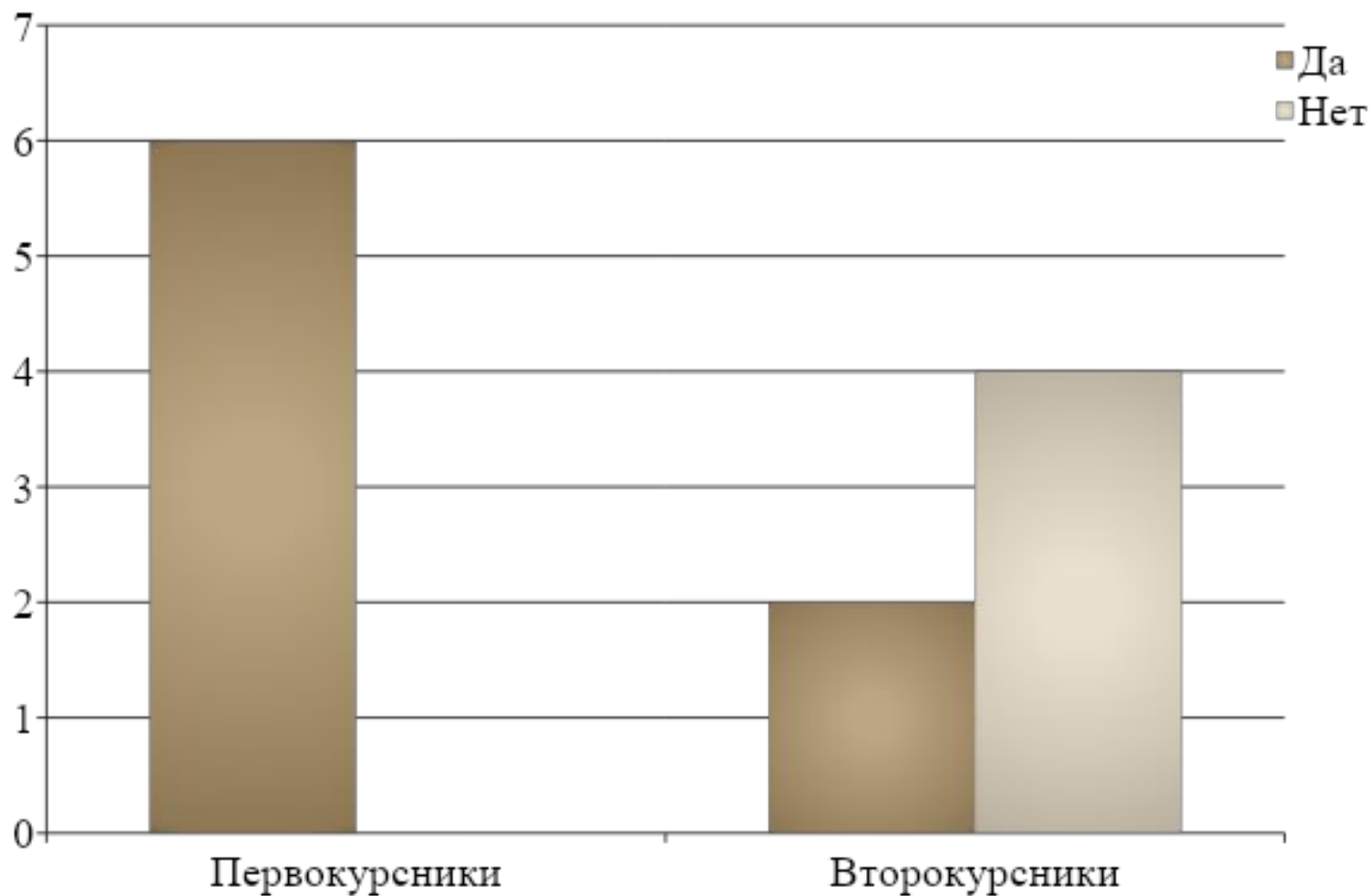
С какими трудностями Вы столкнулись во время обучения?



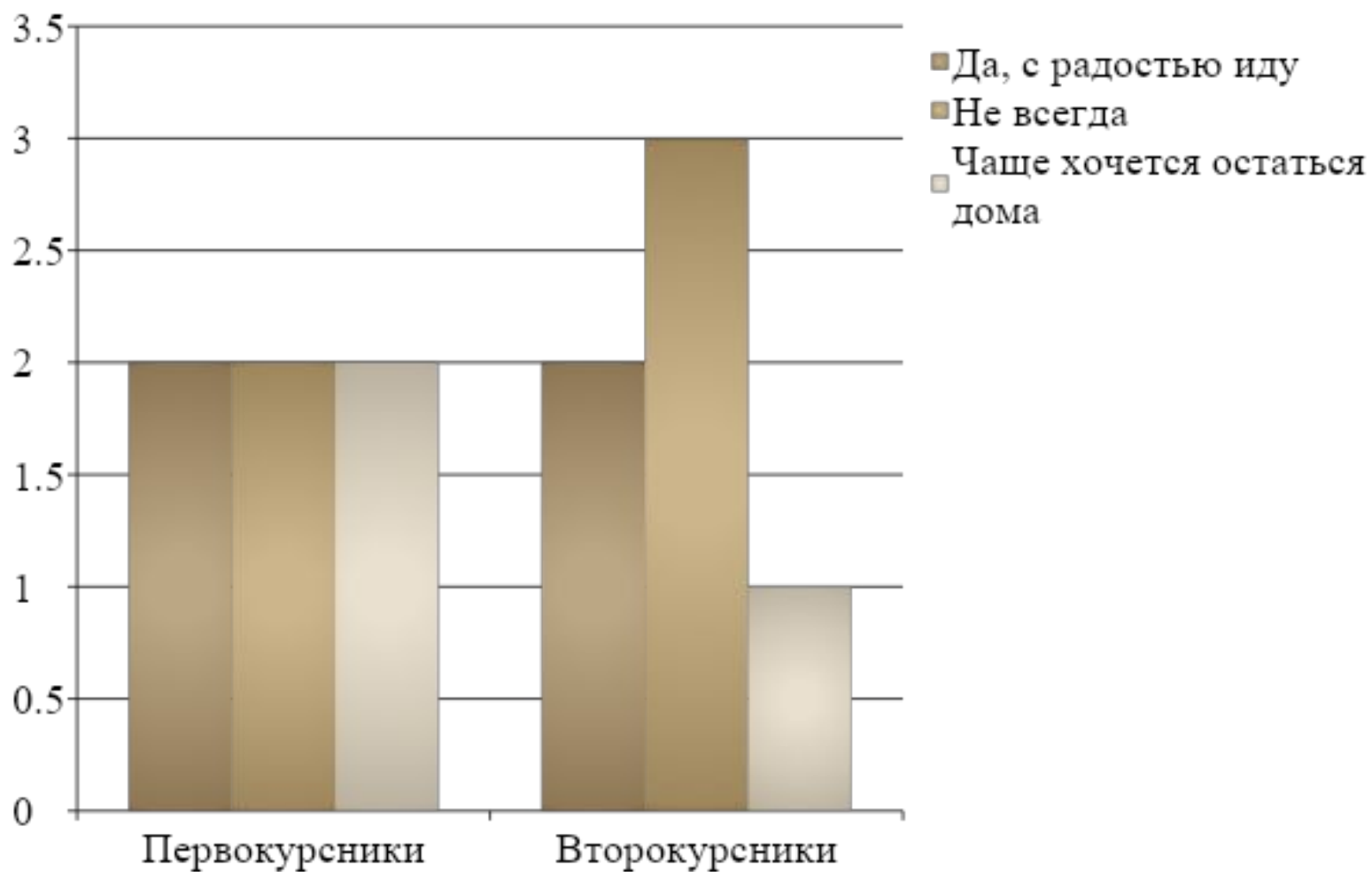
Как долго продолжалось, а может быть, продолжается и сейчас Ваше освоение в условиях СПбГУКИ и нового коллектива?

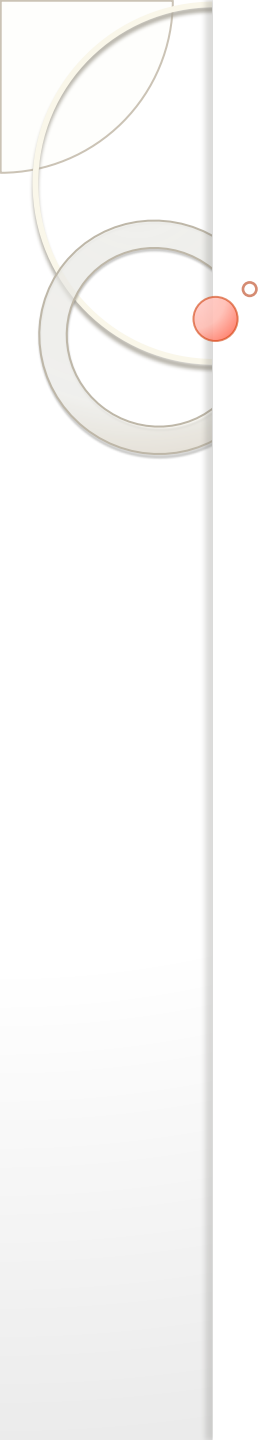


Проходили ли вы тренинги тренинги на сплочение коллектива?



Вы с радостью идете в университет?





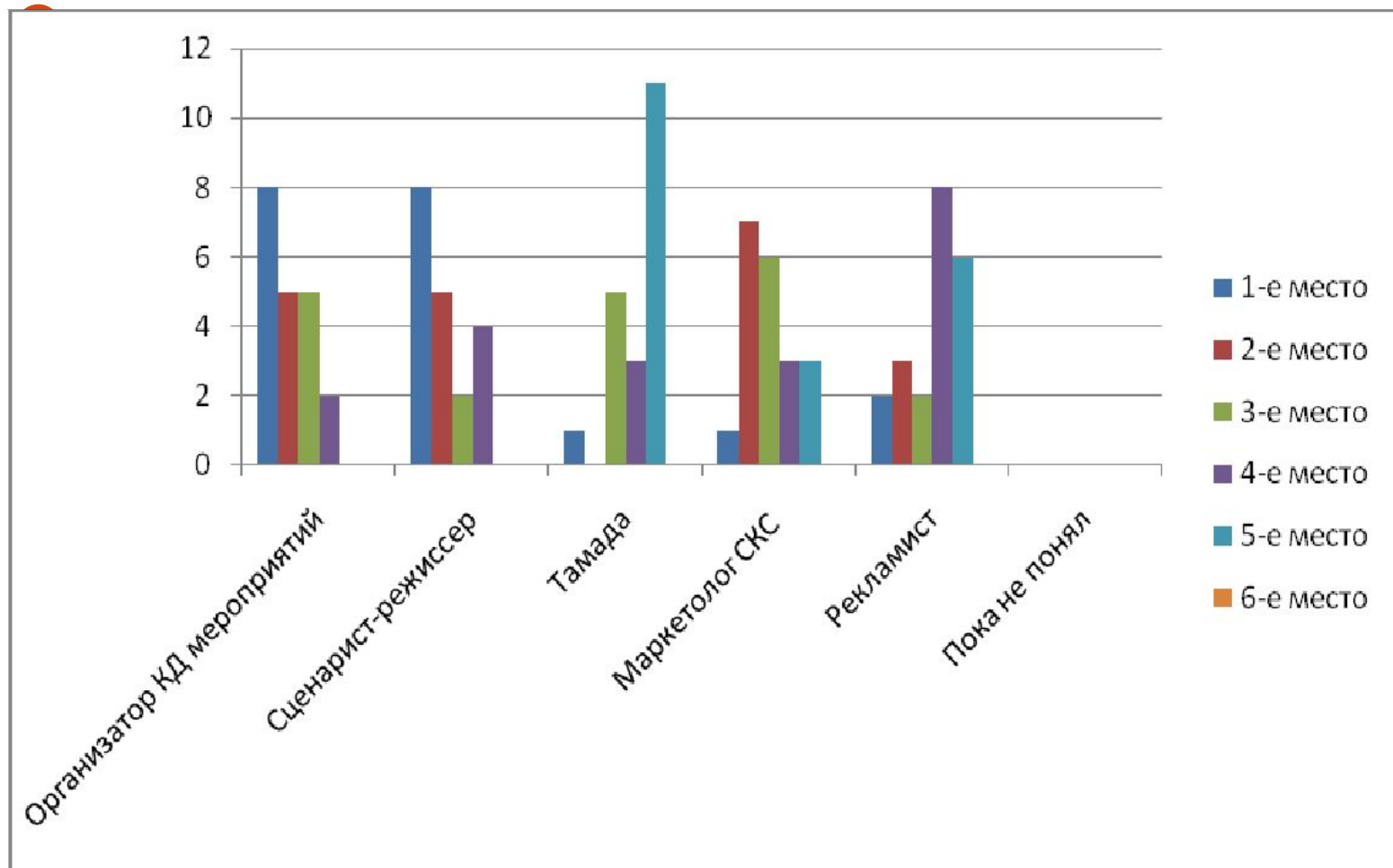


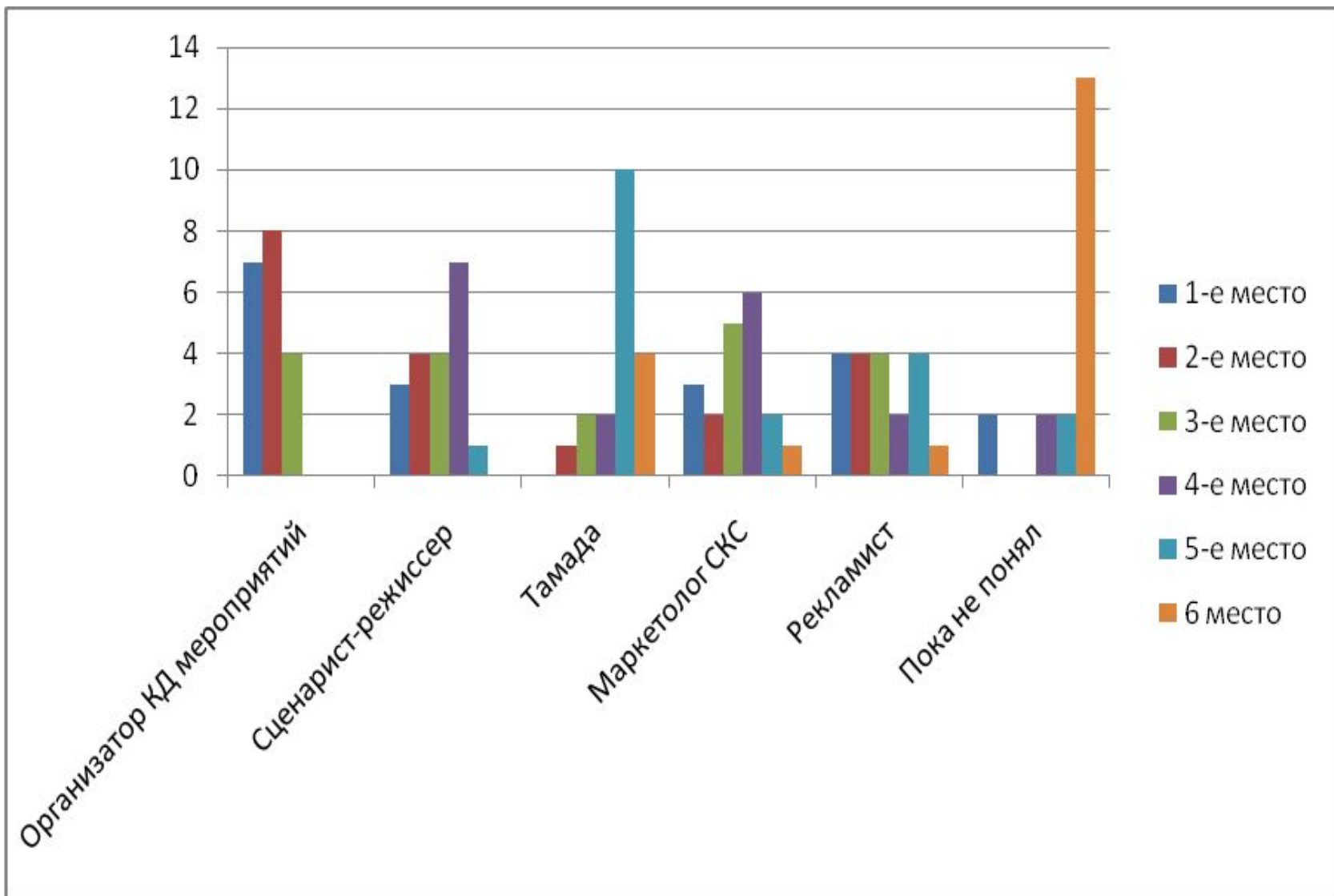
Анкетирование:

В ходе исследования было проведено анкетирование студентов 1-ого и 2-ого курсов дневного отделения ФСКТ СПбГУКИ.

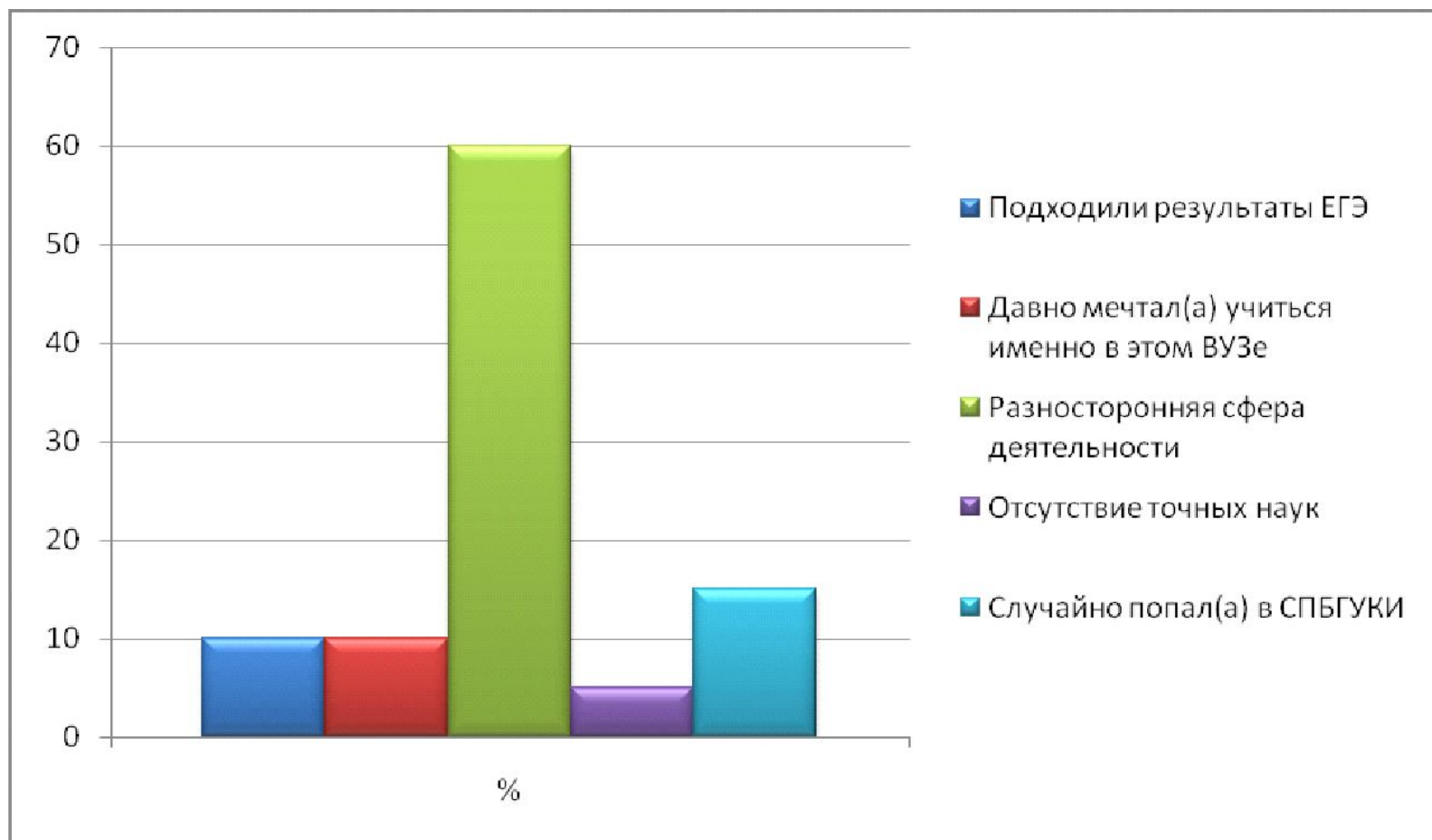
Далее приведены некоторые вопросы анкетирования и данные, полученные из ответов студентов.

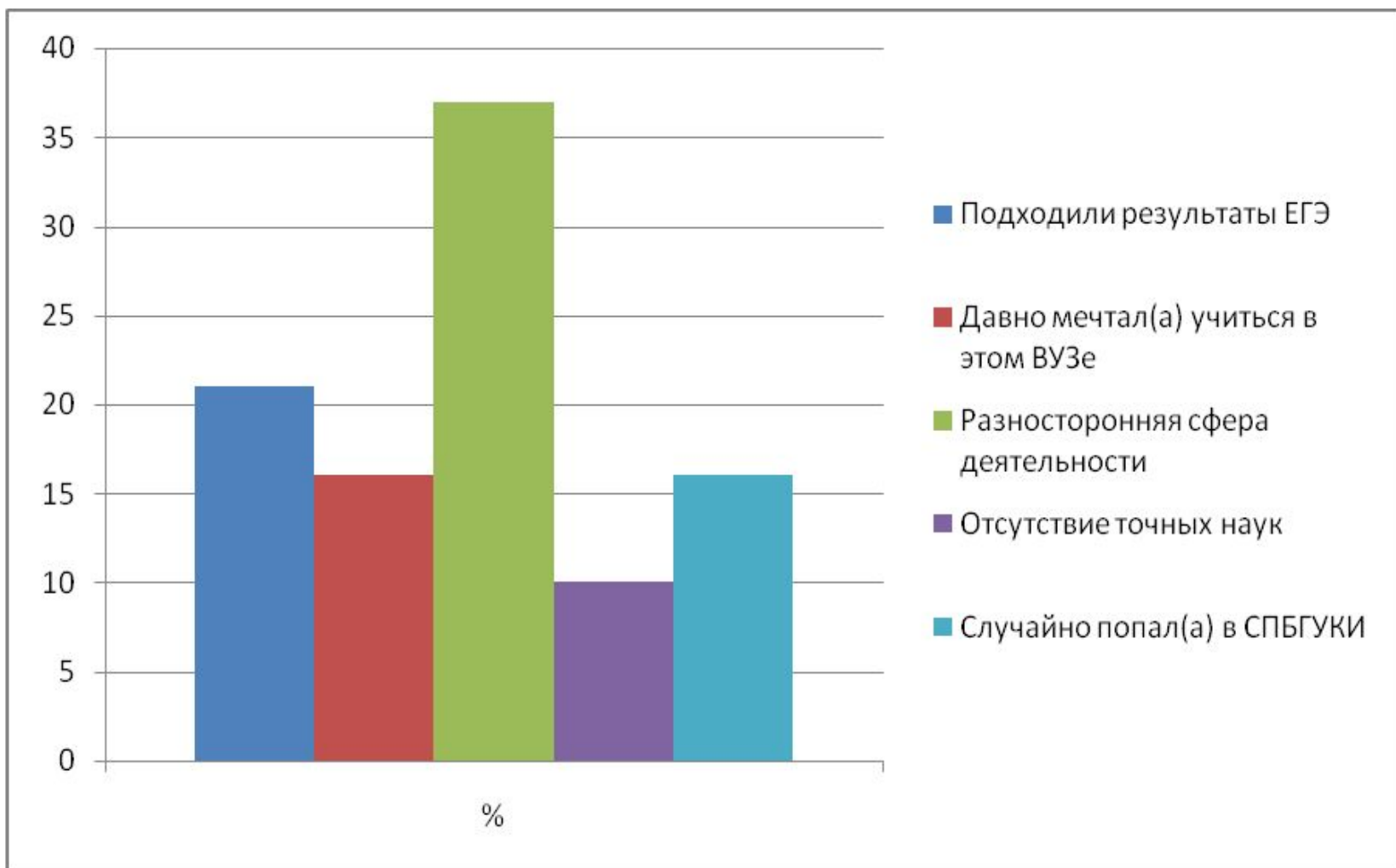
Расставьте приоритеты о представлении своей будущей профессии с 1-ого по 6-е место, начиная с самого важного для Вас.



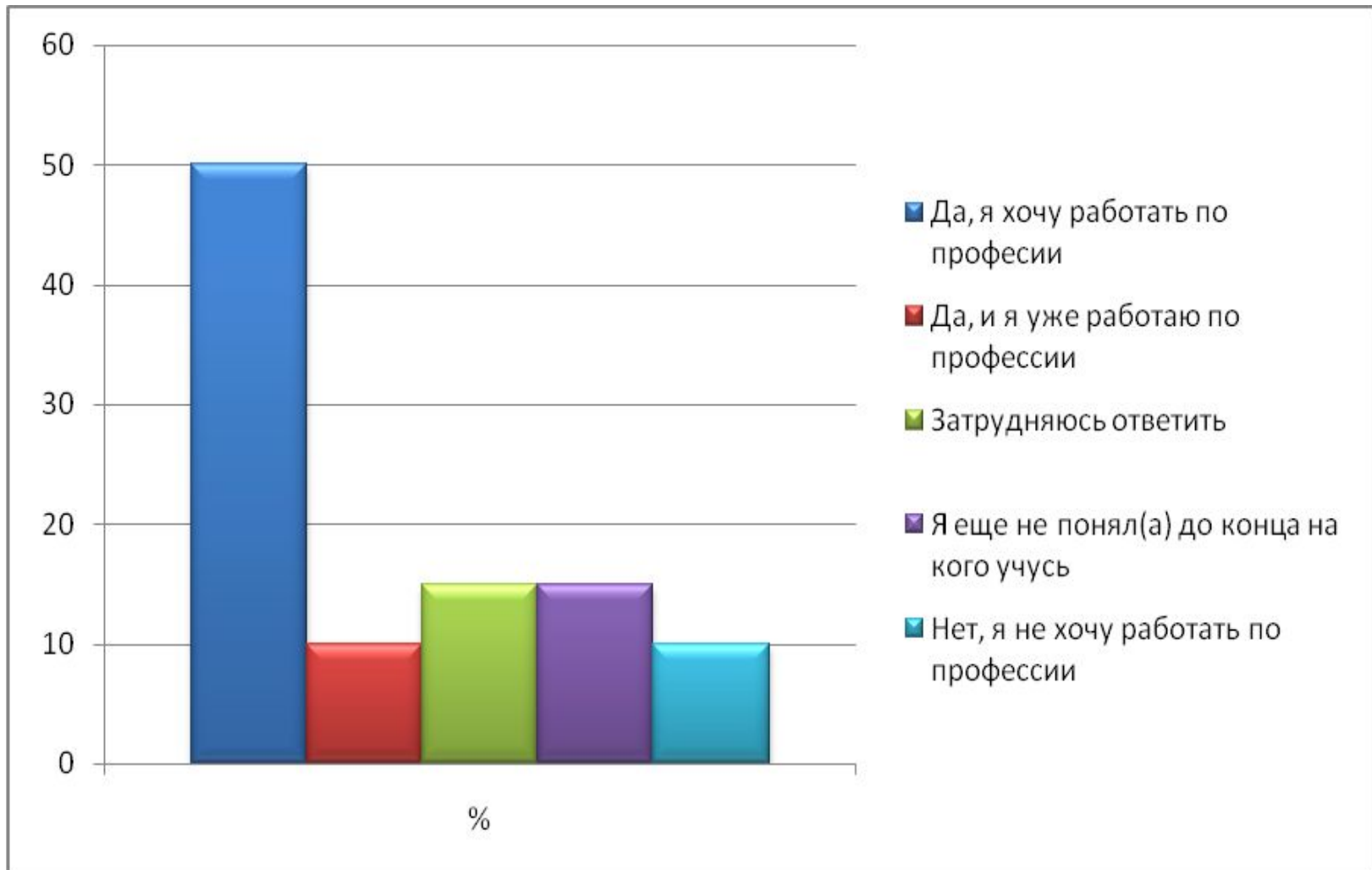


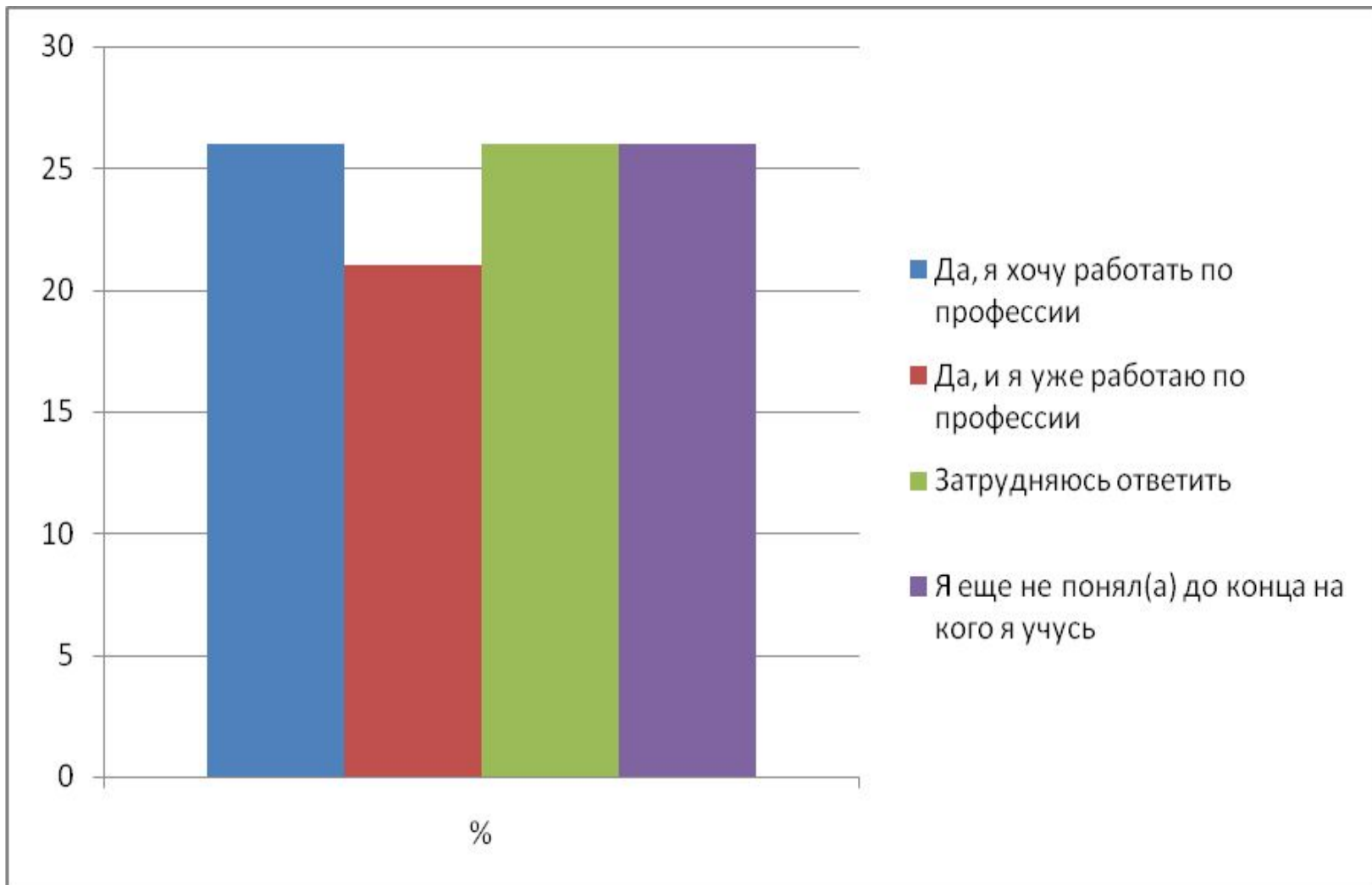
Почему Вы выбрали именно ФСКТ СБПГУКИ?



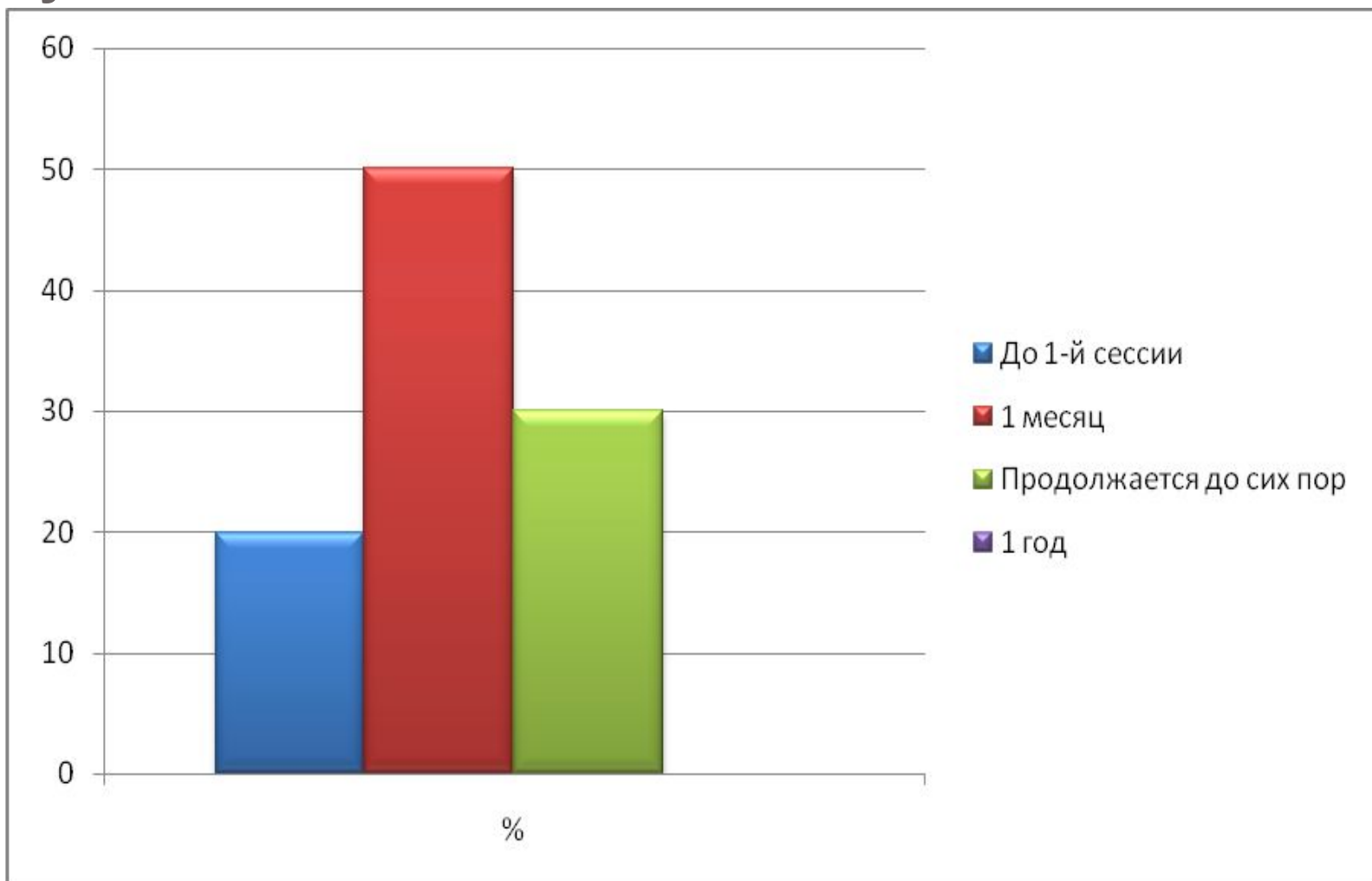


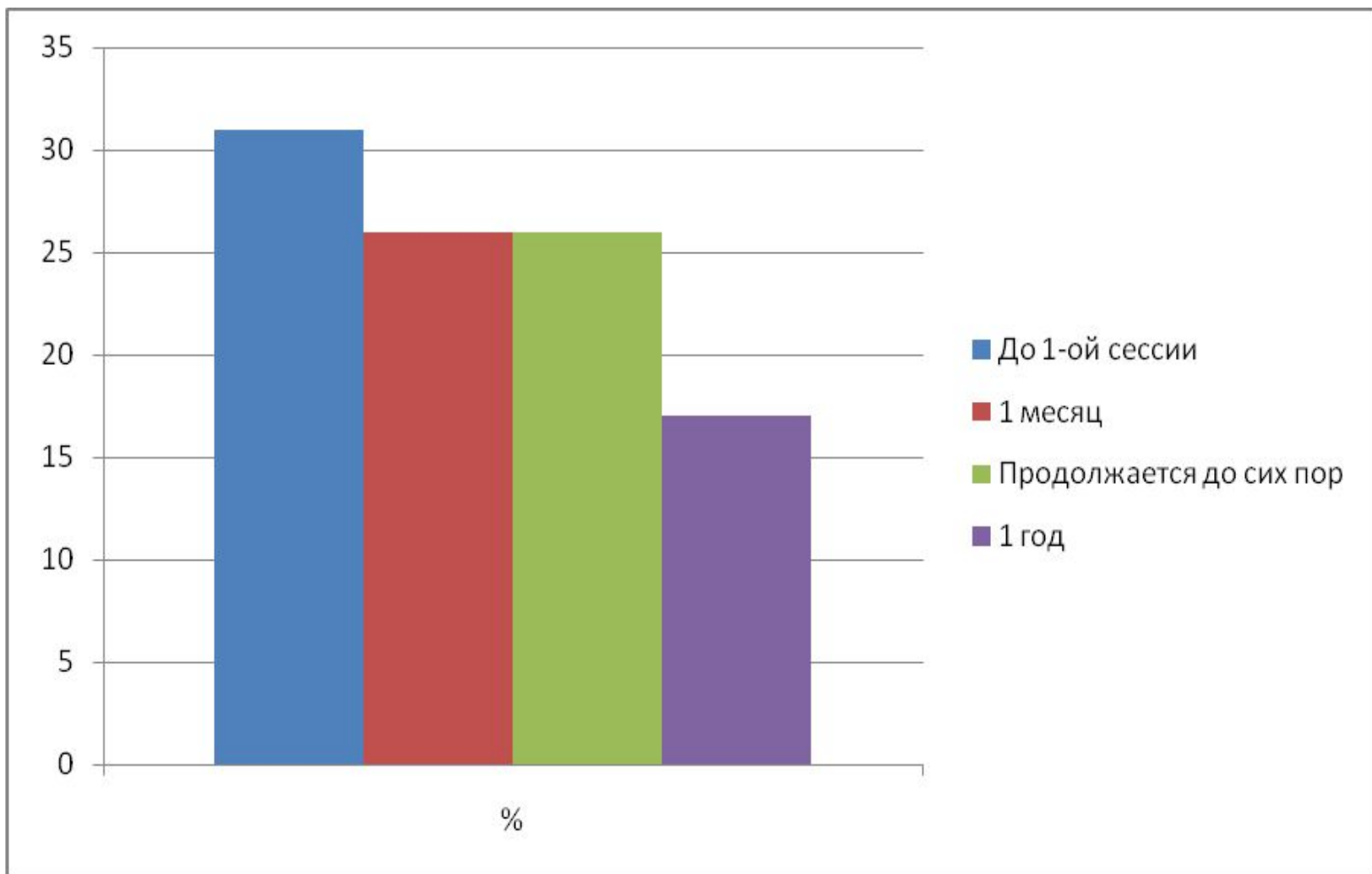
Хотите ли Вы работать по профессии?



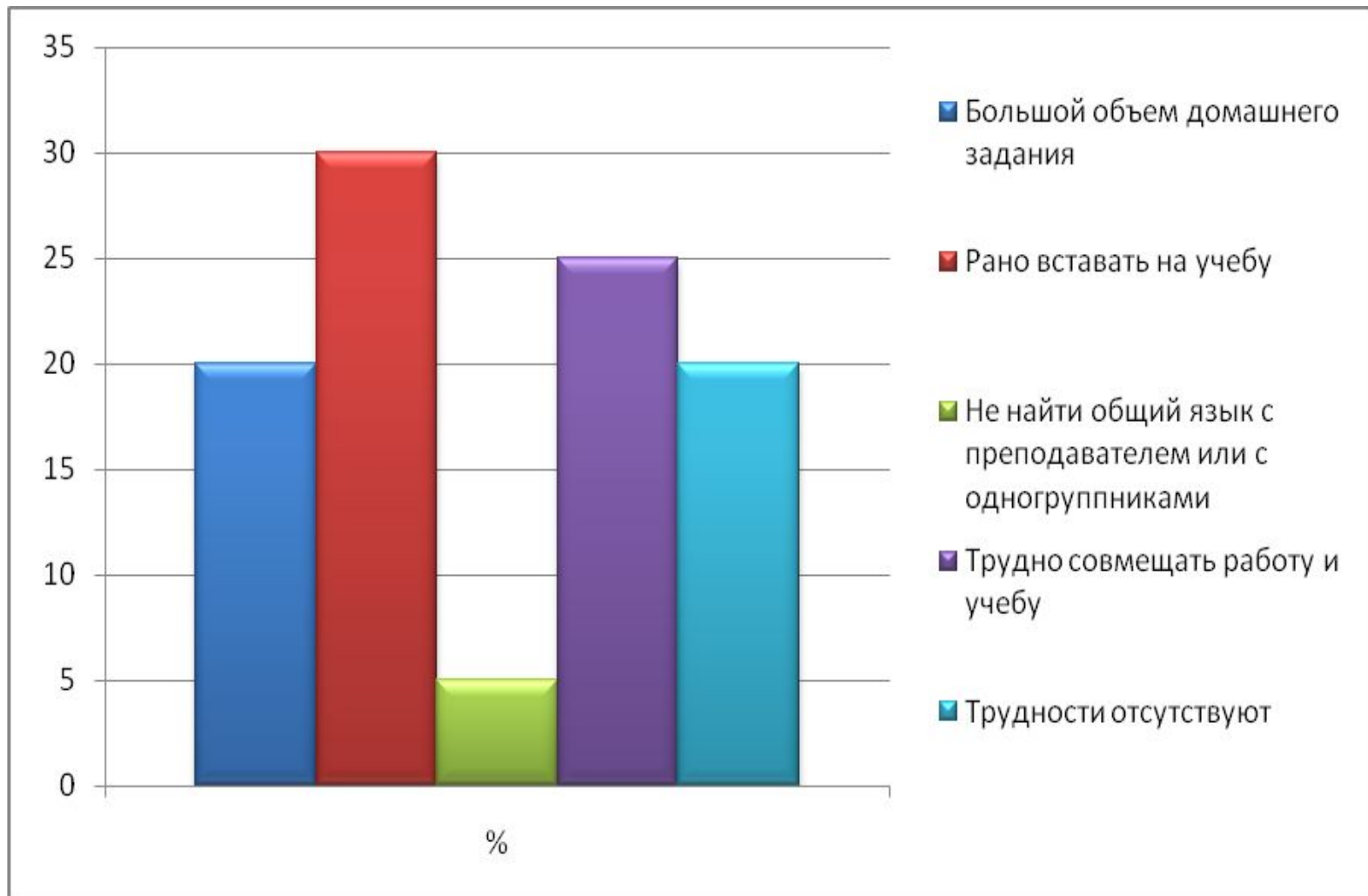


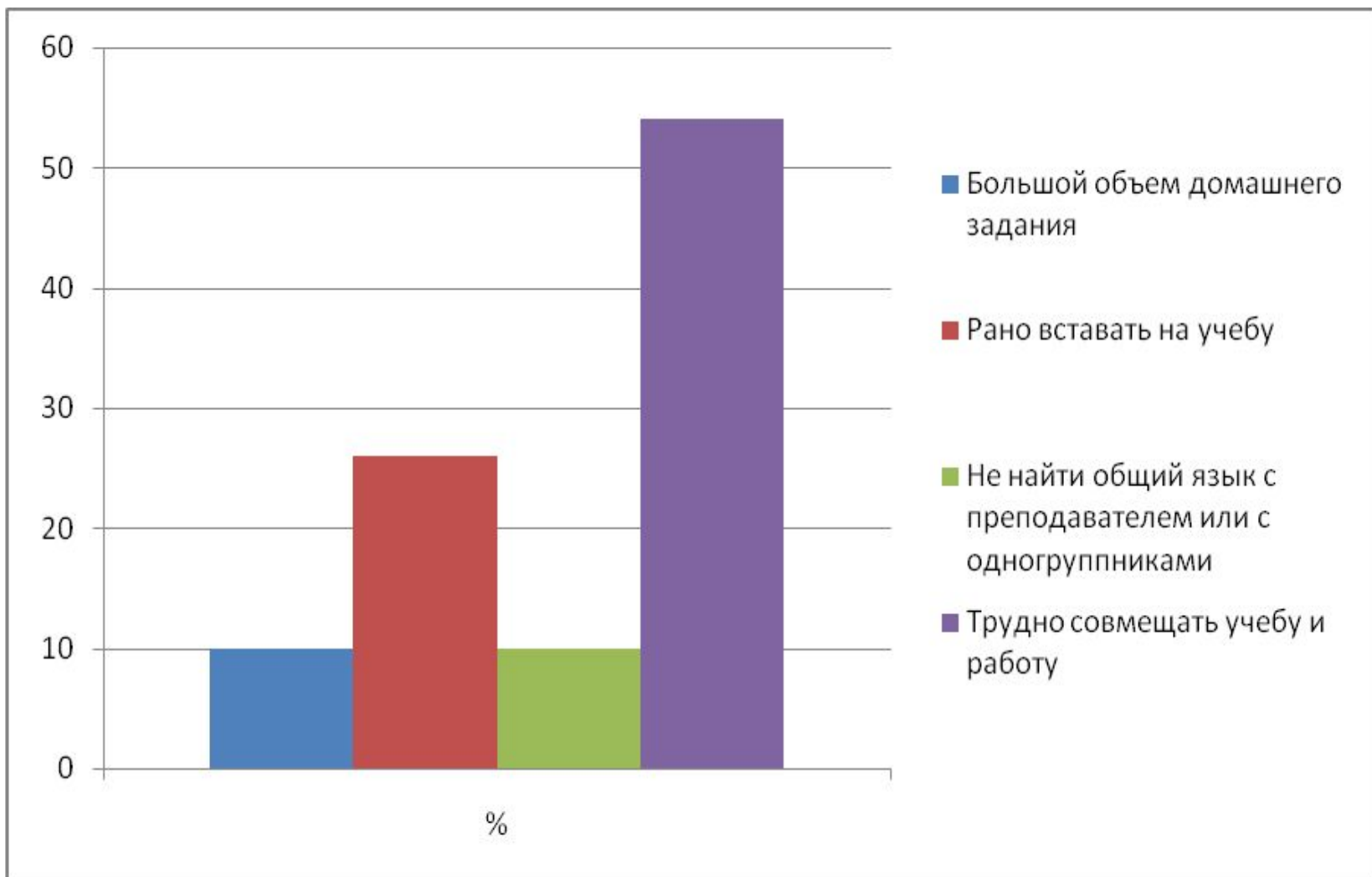
Как долго продолжалось, а может продолжается и сейчас Ваше освоение в условиях СПБГУКИ и нового коллектива?



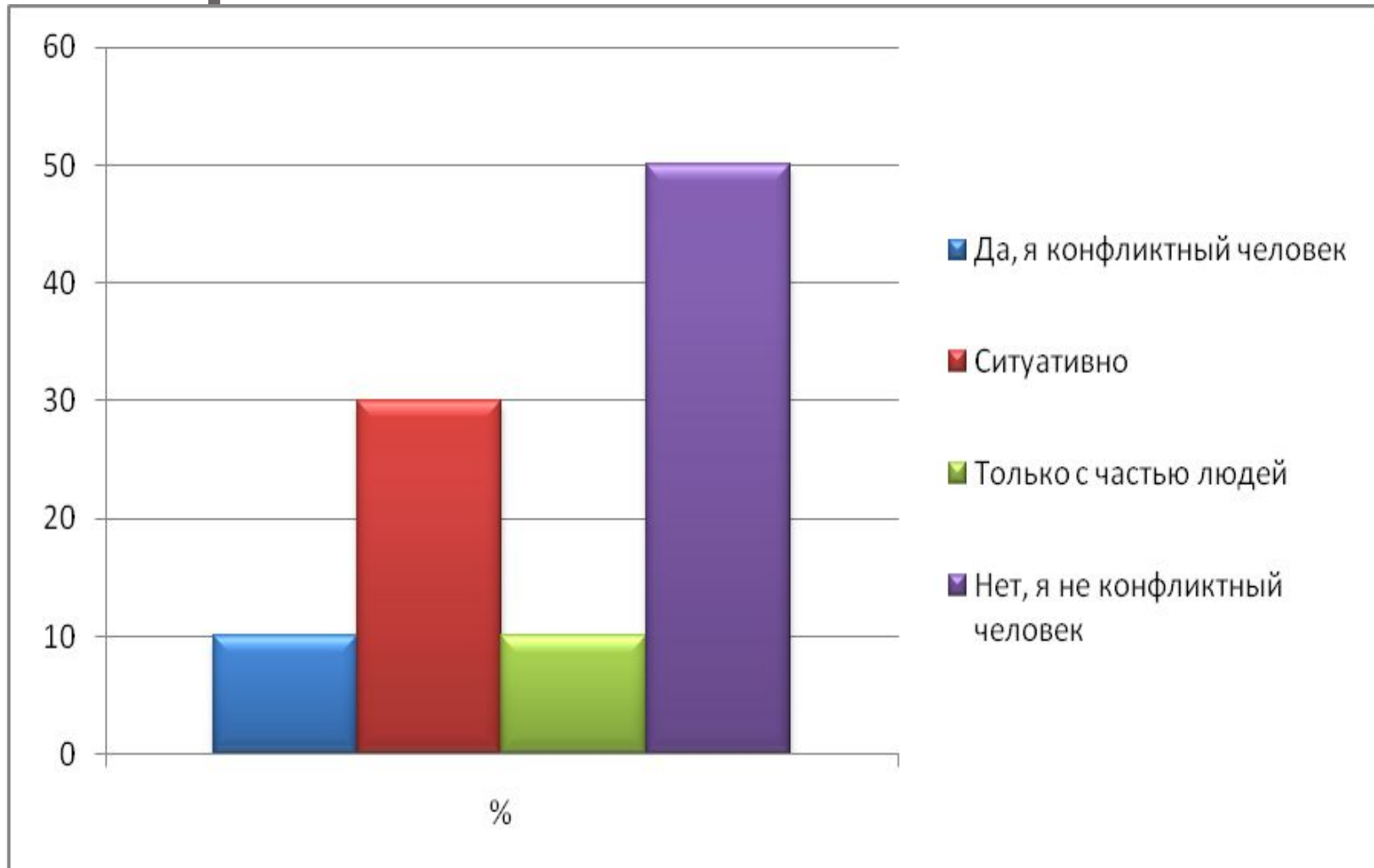


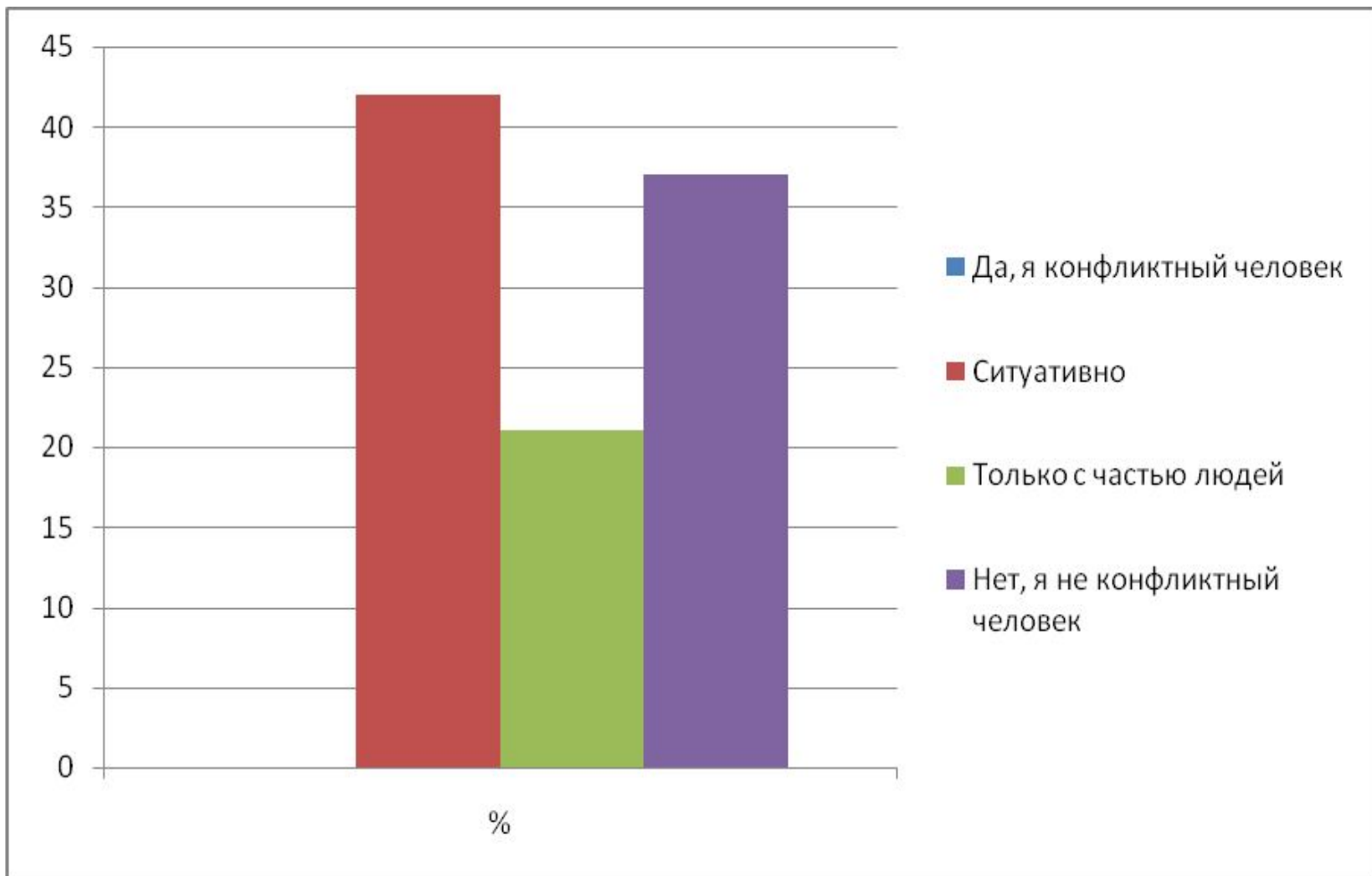
С какими трудностями Вы столкнулись во время обучения?



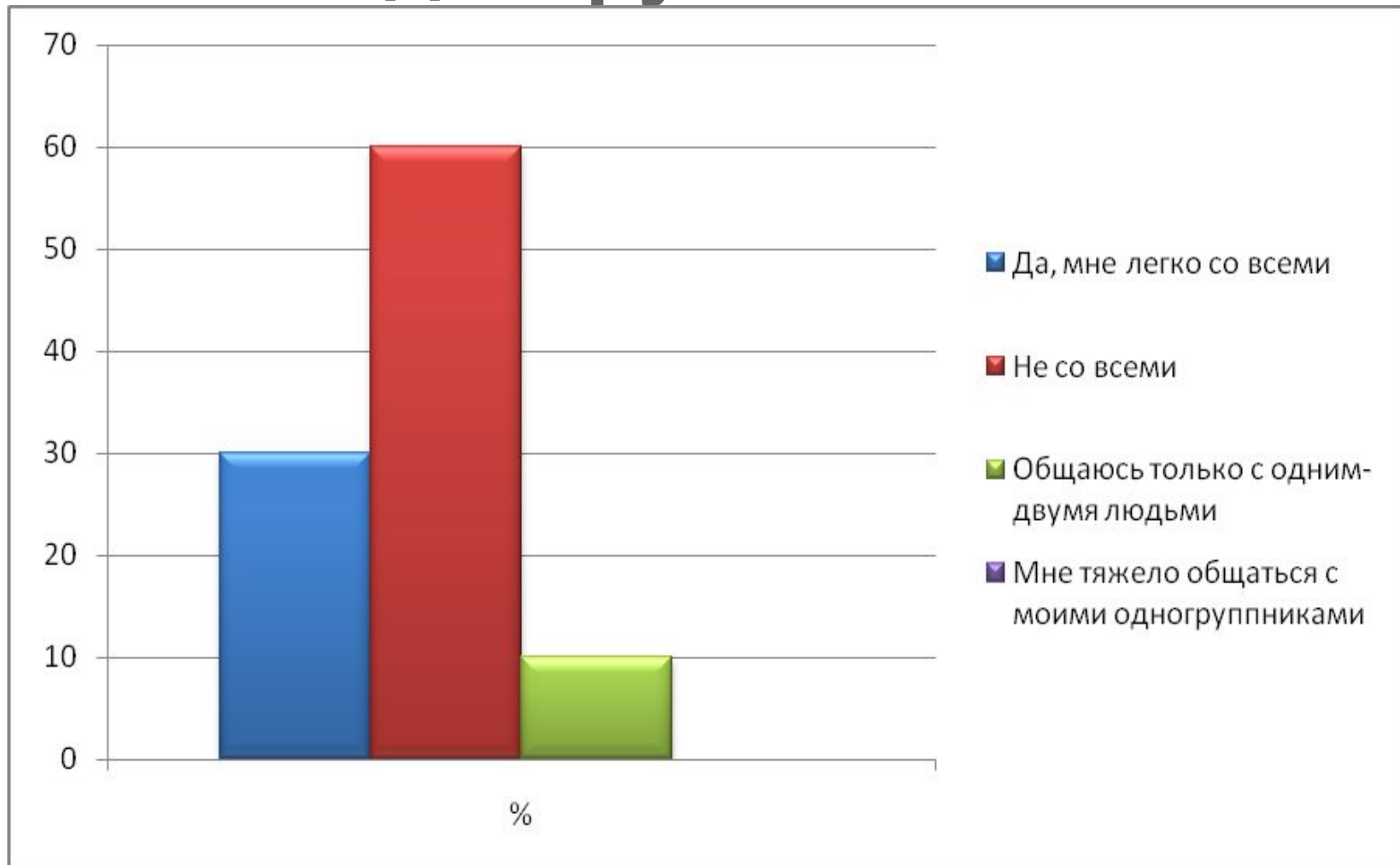


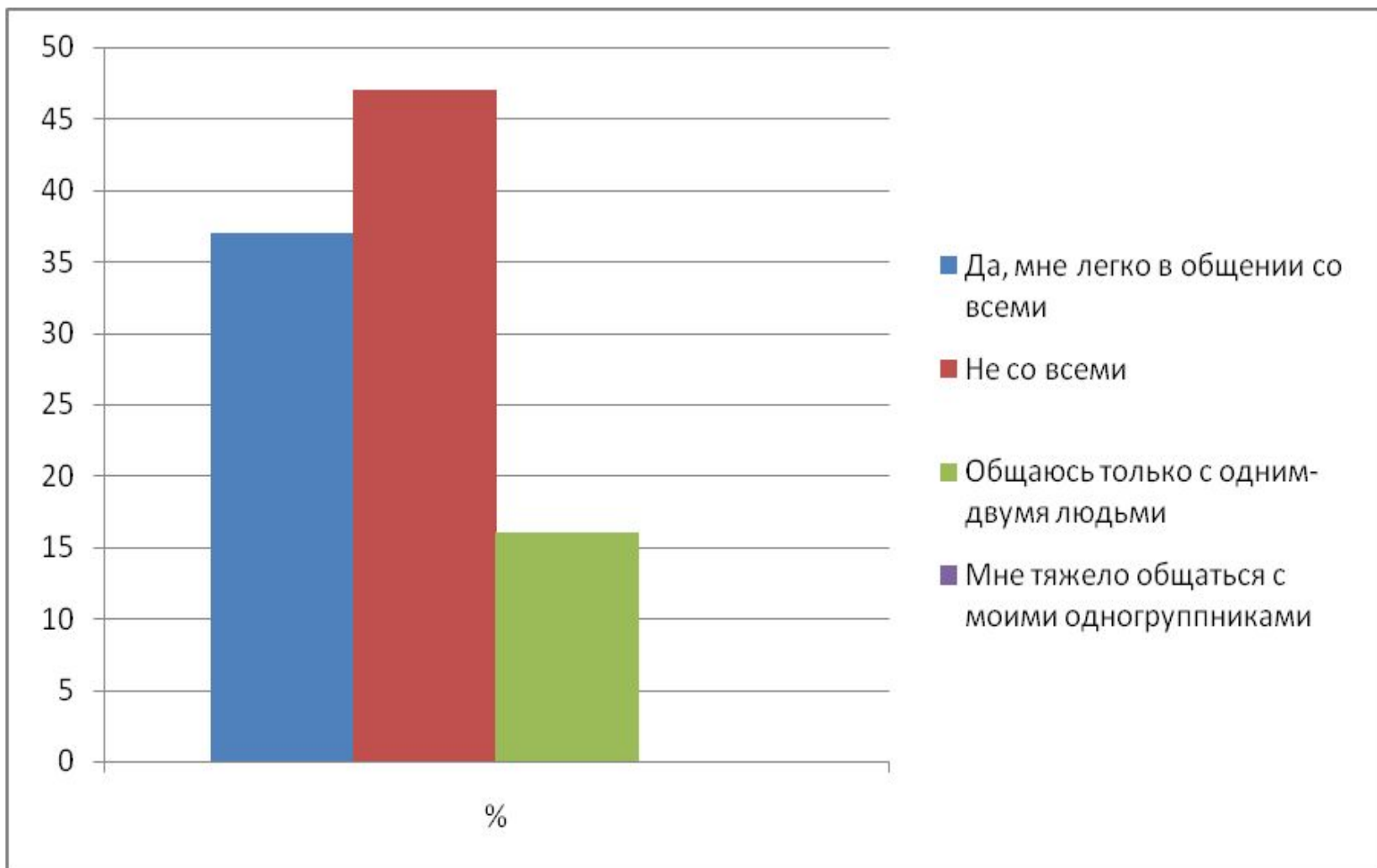
Считаете ли Вы себя конфликтным человеком?



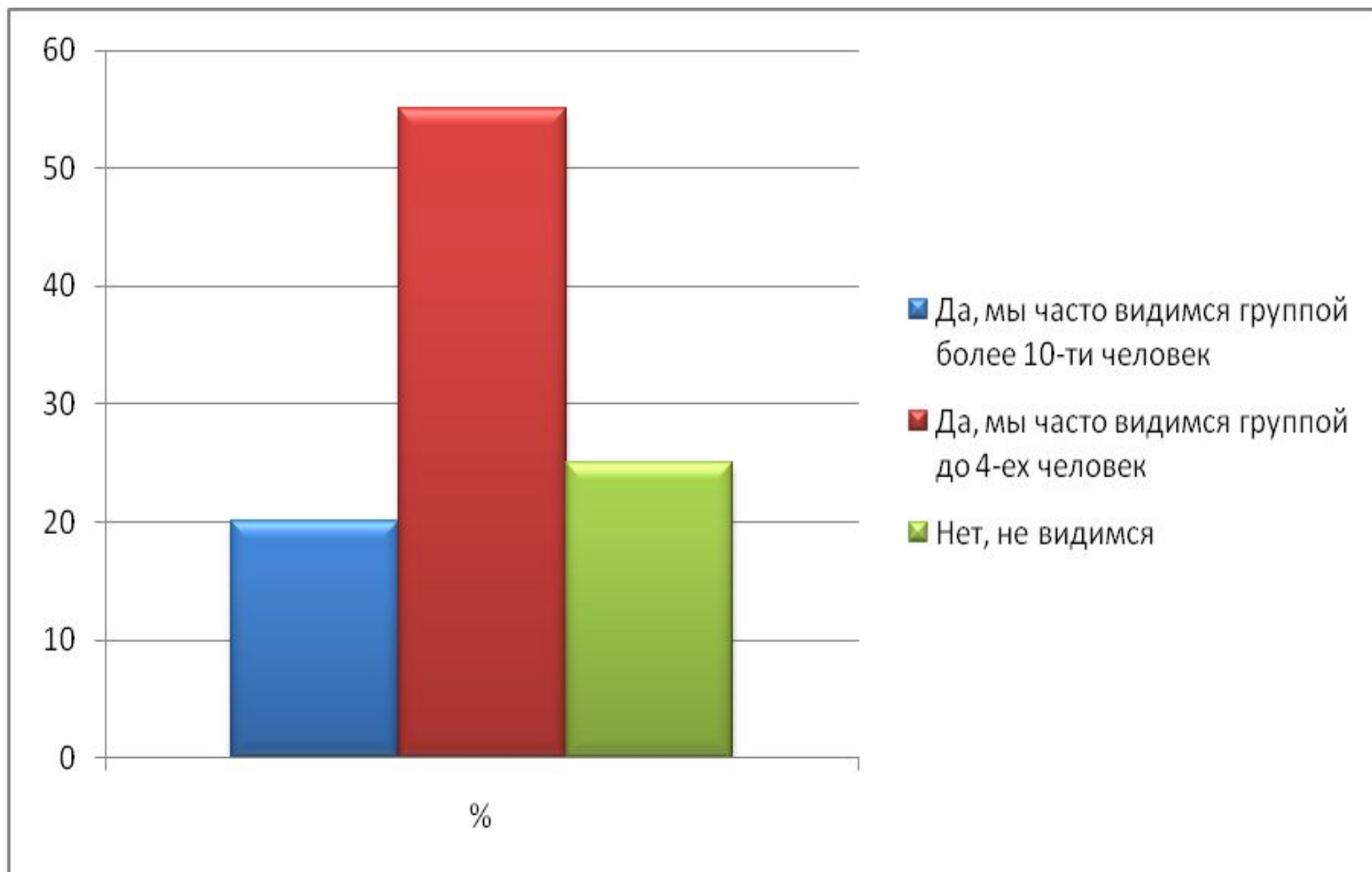


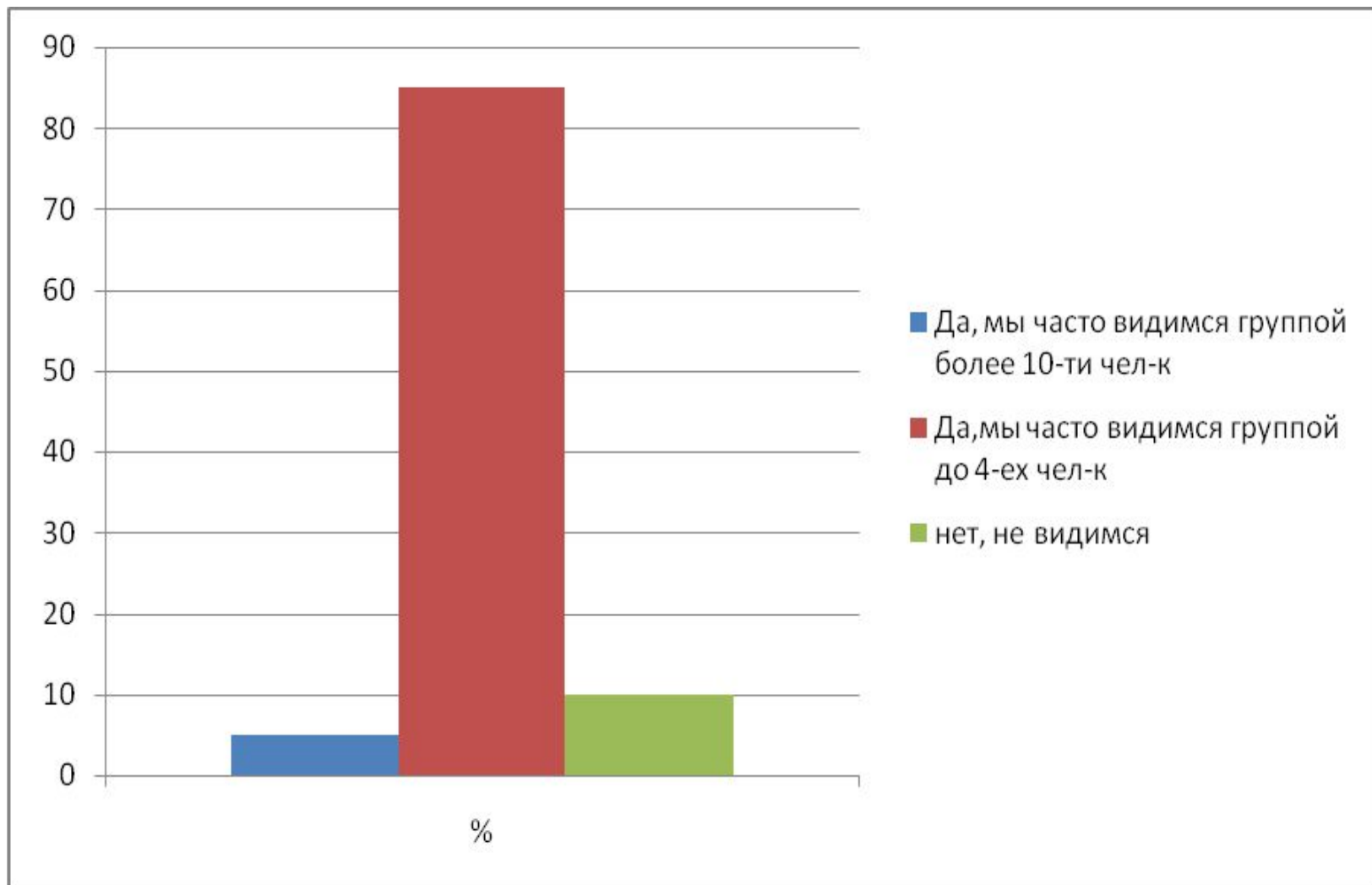
Вам легко общаться со всеми одногруппниками?



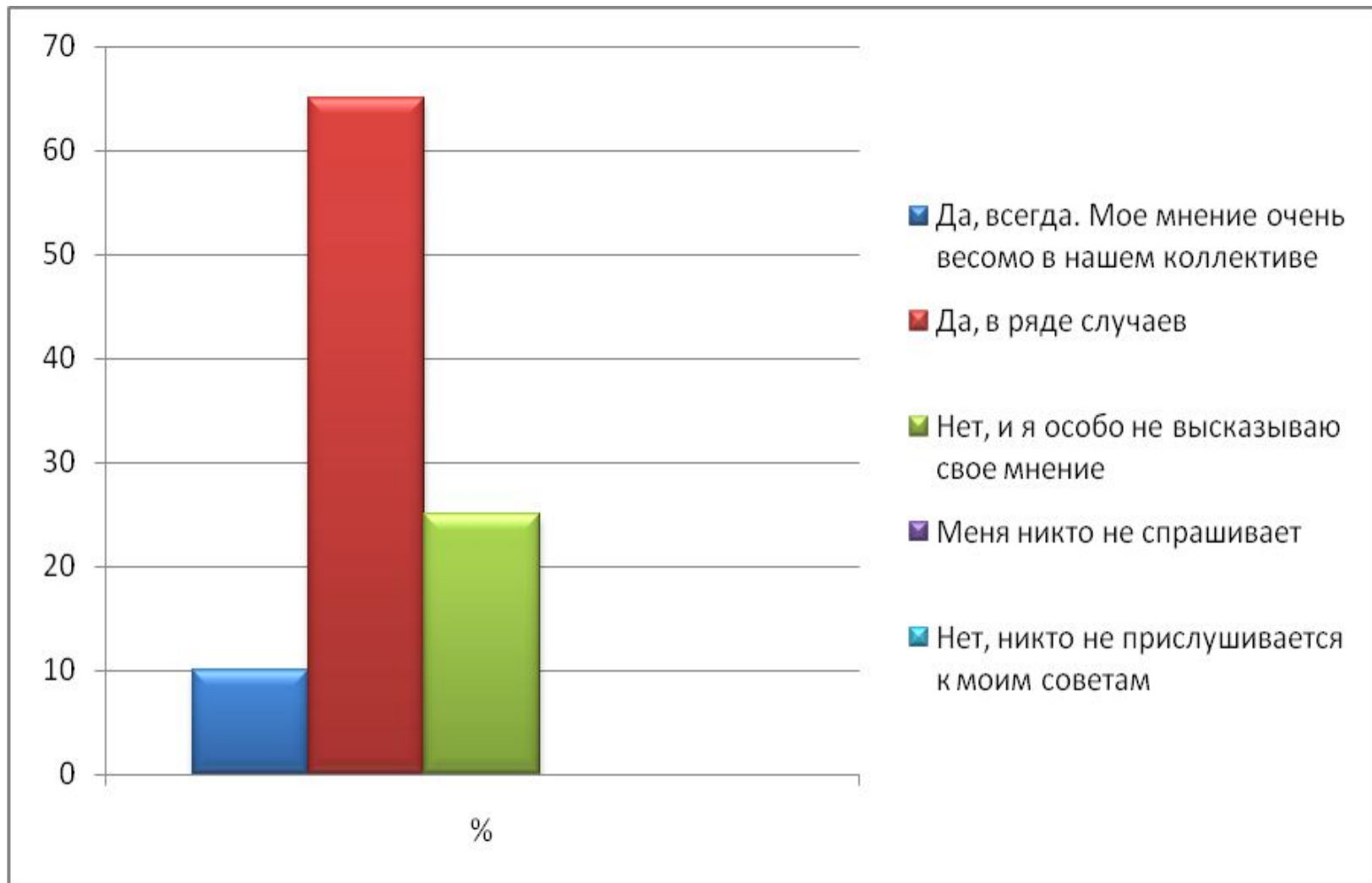


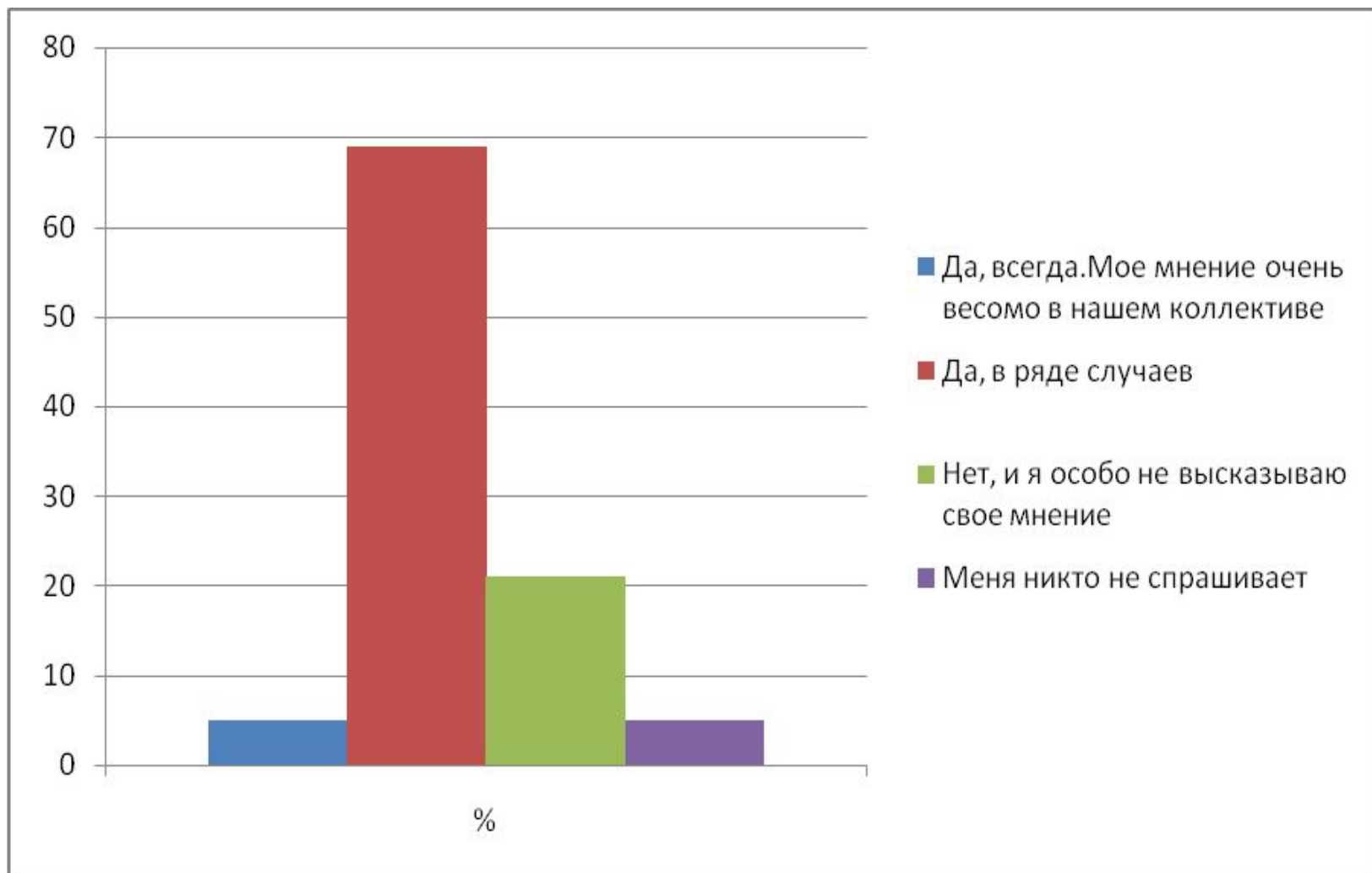
Видитесь ли Вы с одноклассниками во внеучебное время?



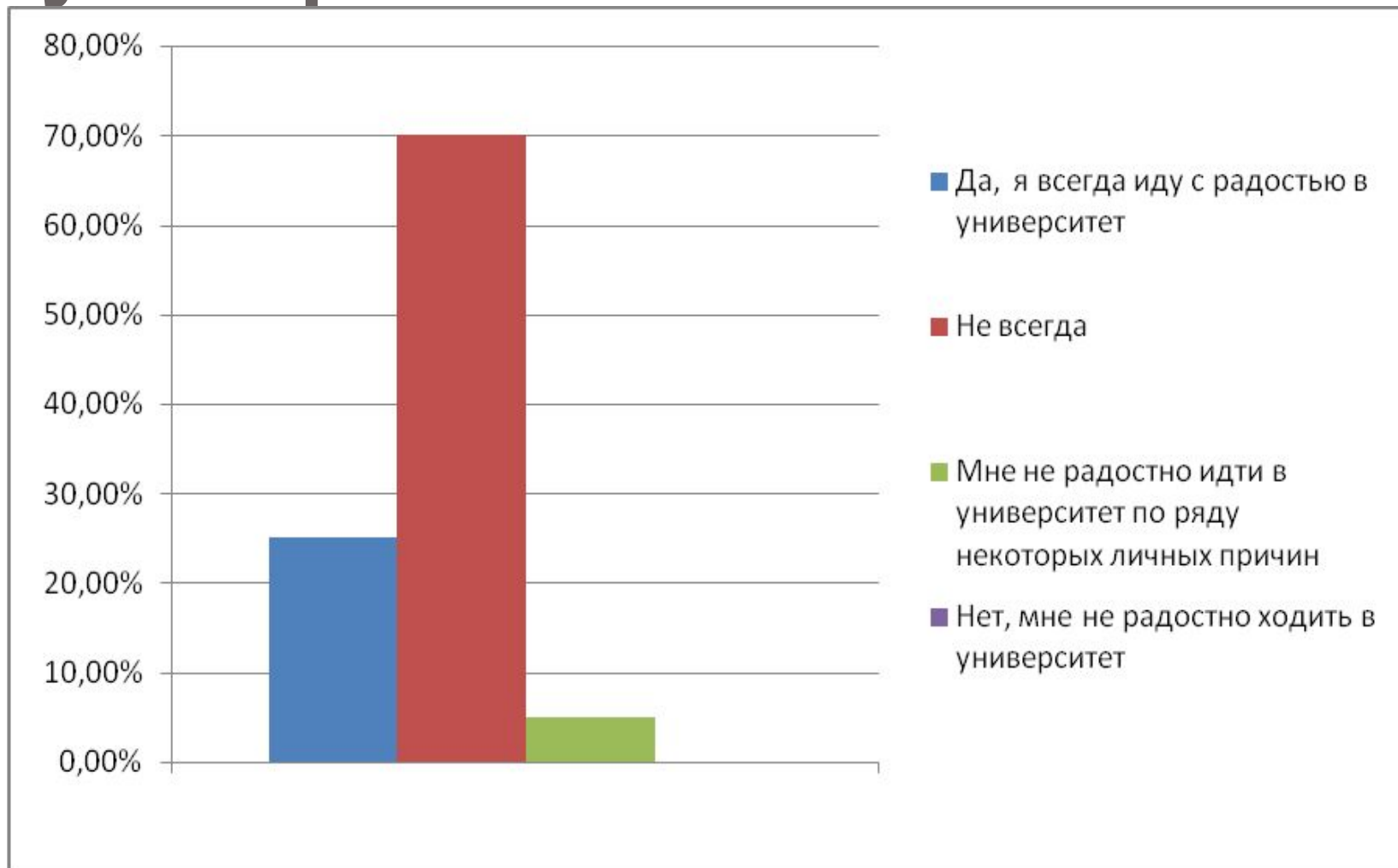


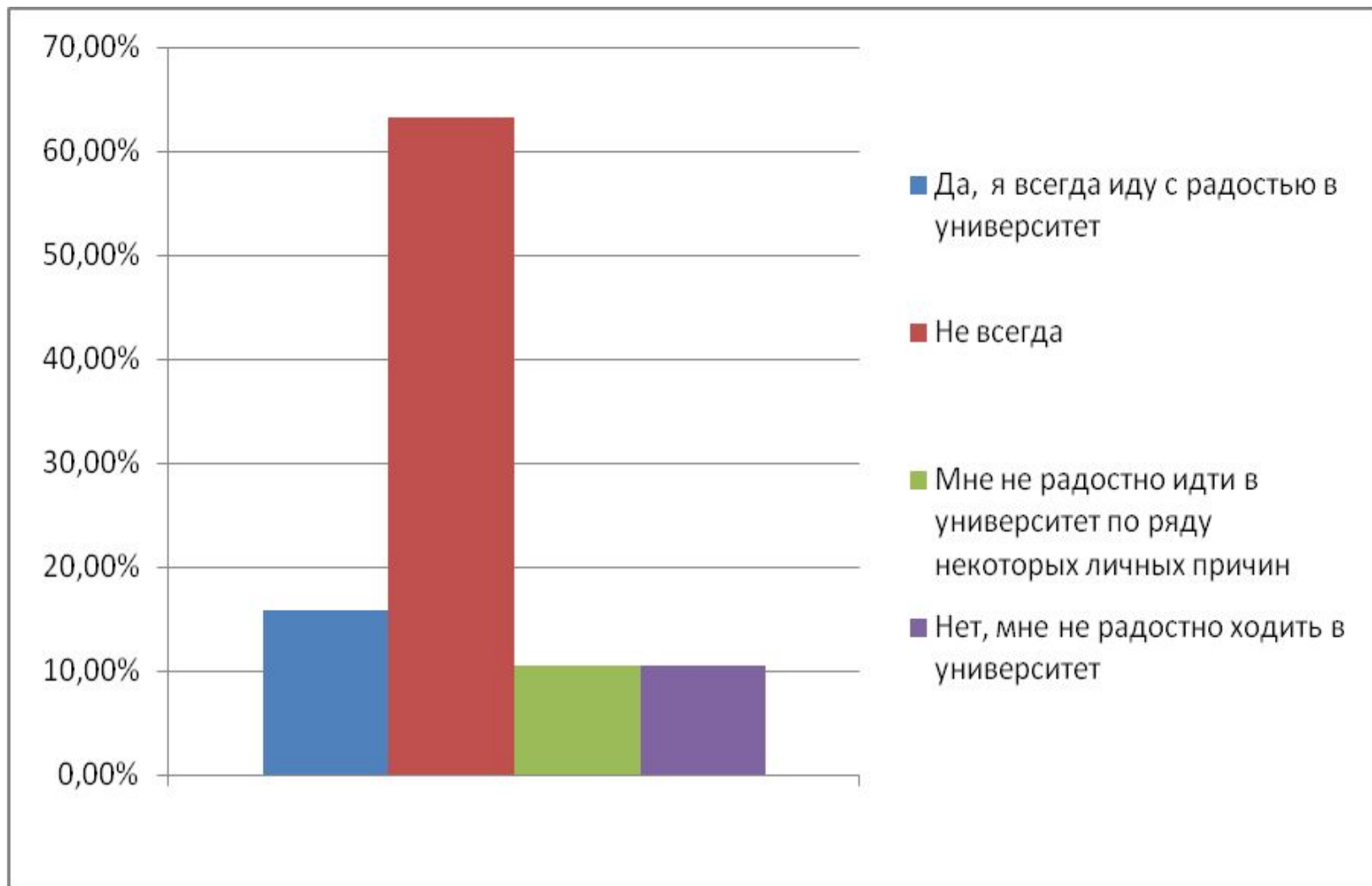
С Вашим мнением считаются при решении каких-либо вопросов?



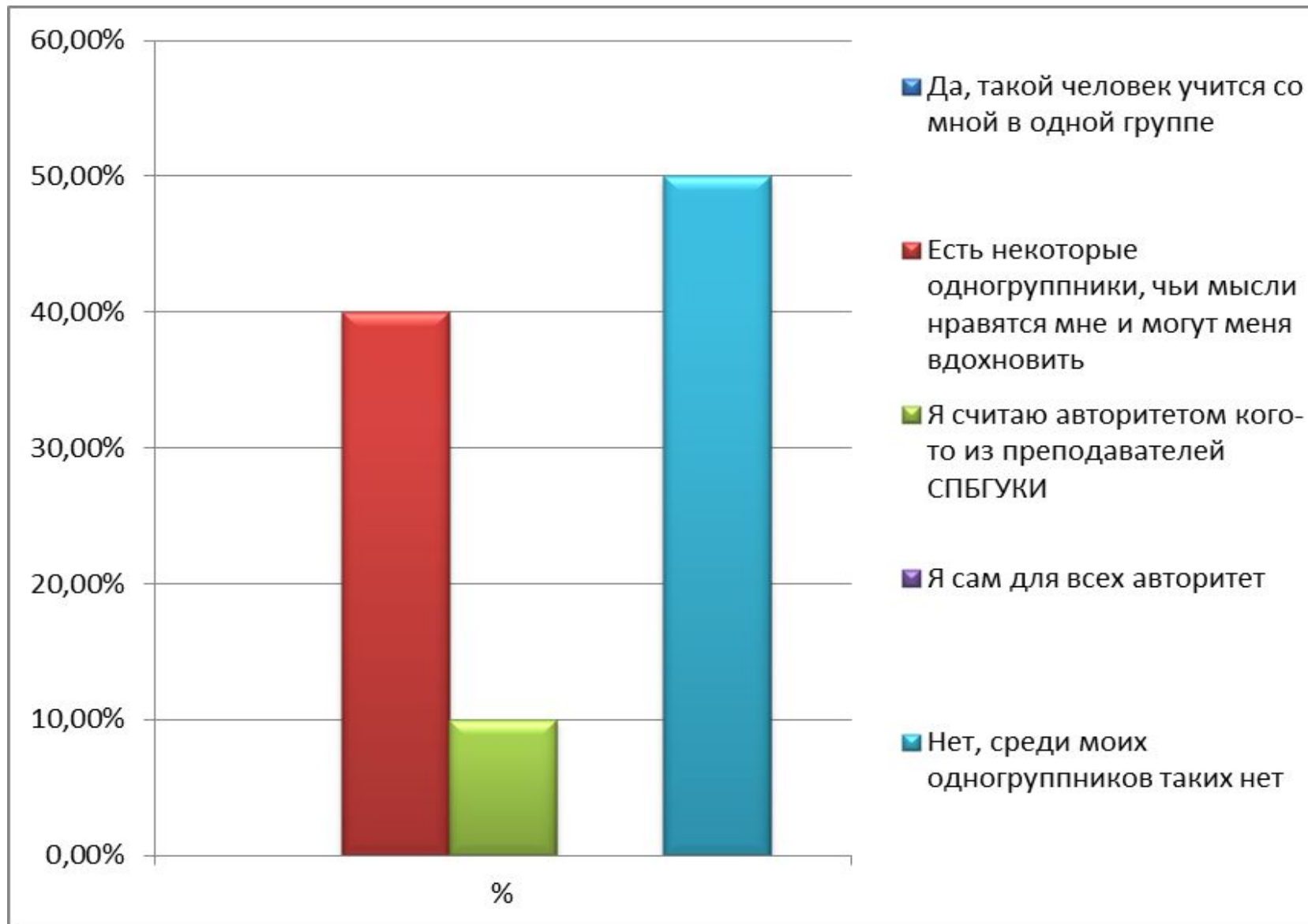


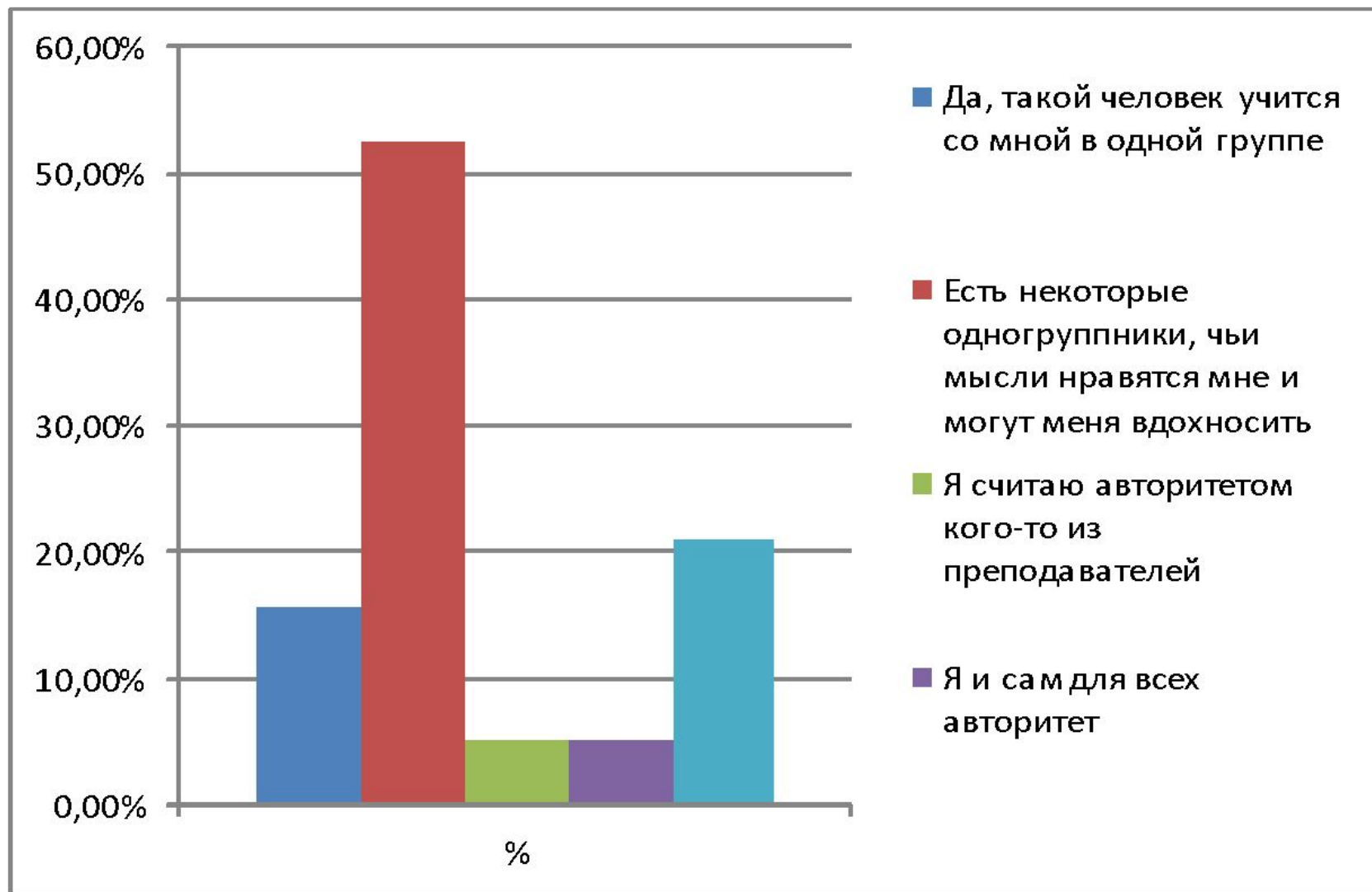
Вы с радостью идете в университет?





Является ли кто-то из одногруппников авторитетом для Вас?





- Да, такой человек учится со мной в одной группе
- Есть некоторые одноклассники, чьи мысли нравятся мне и могут меня вдохновлять
- Я считаю авторитетом кого-то из преподавателей
- Я и сам для всех авторитет

Гипотезы:

Гипотеза основания :

Межличностные отношения влияют на степень адаптации студентов

Гипотезы следствия:

1. Тренинги на сплочение коллектива положительно влияют на адаптацию студентов.
2. Сплочение внутри коллектива влияют на адаптацию студентов в новом для них месте, а именно, на ФСКТ СПбГУКИ
3. Авторитетность преподавателя – одна из причин успешной адаптации студентов
4. Возрастные особенности студента влияют на его адаптацию
5. Личностные особенности студента влияют на его адаптацию

Гипотезы:

Гипотеза основания:

Причина поступления в СПбГУКИ влияет на степень адаптации студента

Гипотеза следствия:

1. Недостаточная школьная подготовка может оказаться причиной проблем в адаптации.

2. Четкое понимание своей будущей профессии – важный фактор успешной адаптации студентов.

3. Иногородние студенты тяжелее проходят этапы адаптации



Гипотезы:

Гипотеза основания :

Материально-техническое оснащение
влияет на адаптацию студентов.

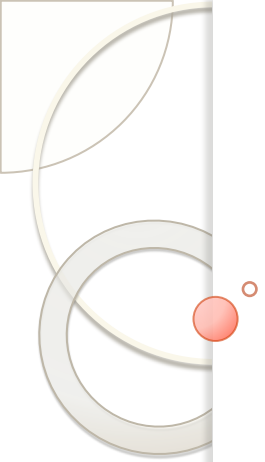
Гипотеза следствия:

1. Недостаточное материально-техническое оснащение влияет на адаптацию студентов.

ОБЩИЙ ВЫВОД:

В ходе исследования, мы частично доказали наши гипотезы и частично опровергли их. Так же, мы выяснили, что адаптация проходит значительно тяжелее и затруднительнее по конкретному ряду причин:

- в случае, когда студенты не целенаправленно поступили на ФСКТ СПбГУКИ
- в случае, когда студенты во время обучения не поняли до конца свою профессиональную ориентированность
- в случае, когда студенты стесняются являться студентом ФСКТ СПбГУКИ и не хотят работать по профессии
- в случае, когда студенту тяжело найти общий язык со своими одногруппниками или с преподавателями.
- в случае замкнутости студента и высокой степени конфликтности
- в случае недостаточной оснащенности ФСКТ СПбГУКИ материально-техническими средствами
- в случае недостаточной школьной подготовки для изучения дисциплин ФСКТ.



Спасибо за внимание!

Санкт-Петербург

2013