

СНИЛ «Геосфера»

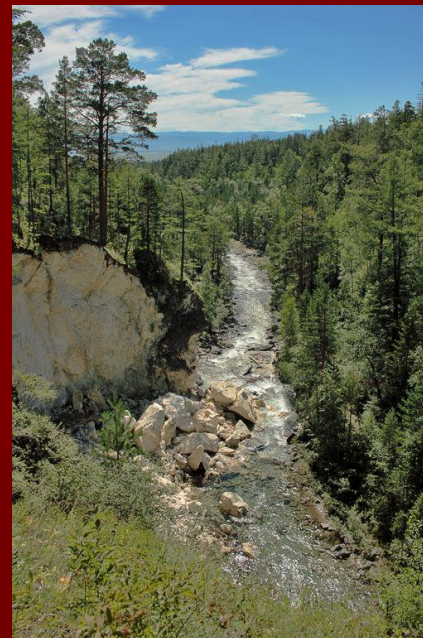
Тема «Глобальные проблемы современности глазами молодёжи»

Выполнил:

студент 1 курса Г-11
Безлюдов Александр



Презентация на тему:
«Стихийные бедствия»



Стихийное бедствие – экстремальное явление природы катастрофического характера, приводящее к внезапному нарушению нормальной деятельности.



Стихийные бедствия оцениваются по количеству жертв и разрушений, в ненаселённых местах – по степени нарушения природной среды.

К стихийным бедствиям относятся:

- Землетрясения
- Обвалы, оползни и сели
- Ураганы, смерчи и бури
- Наводнения



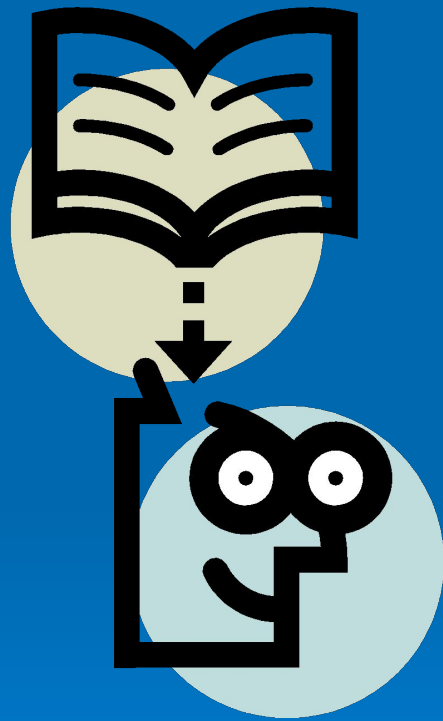
- ▣ *Землетрясение* – подземные удары и колебания земной поверхности, вызванные прохождением сейсмических волн, излученных из очага землетрясения.



Последствие землетрясения

- ▣ *Очаг землетрясения* – область тектонического разлома, где высвобождается кинетическая энергия подземного удара.
- ▣ *Эпицентр землетрясения* – участок поверхности Земли, находящийся над очагом землетрясения.

Правила безопасного поведения при землетрясении



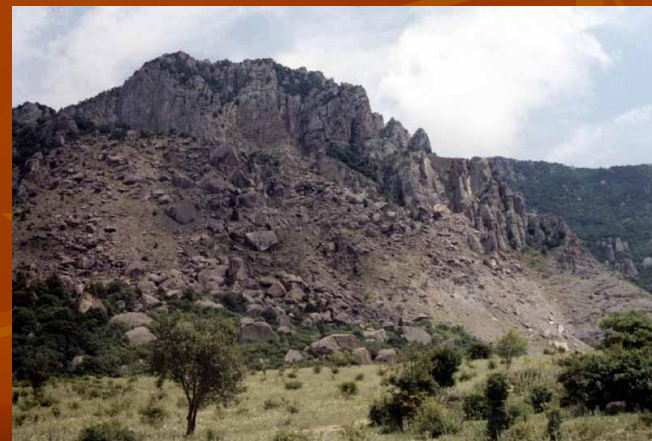
- Не паникуйте, успокойтесь.
- Быстро покиньте здание. Держитесь подальше от окон, карнизов, электропроводов и от самого здания.
- Не создавайте давку и «пробки» в дверях.
- Не зажигайте спички, огонь, зажигалки.
- Будьте готовы к повторным толчкам.

Обвалы, оползни и сели.

- Обвал – быстрое отделение и падение массы горных пород на крутом склоне из – за потери устойчивости поверхности склона.
- Оползень – отрыв и скольжение масс горных пород вниз по склону под влиянием силы тяжести.
- Сель – стремительный бурный поток воды с большим содержанием камней, песка и т. д. и т.п.

Правила безопасного действия при угрозе схода обвалов, оползней и селей.

- Покиньте квартиру.
- Всё население обязано эвакуироваться в безопасное место.
- После окончания бедствия убедитесь в отсутствии повторной угрозы.



Ураганы, смерчи и бури

- Ветер – движение воздуха параллельно земной поверхности.
- Ураган – ветер, скорость которого более 115 км/ч.
- Смерч – атмосферный вихрь, возникающий в грозовом облаке и распространяющийся до поверхности земли в виде гигантского тёмного рукава – хобота.
- Буря – шторм, вызывающий большое разрушение на суше и волнение на море.



Ураган

□ Причина возникновения смерча

- столкновение двух больших воздушных масс различной температуры и влажности, причём в нижних слоях воздух тёплый, а в верхних – холодный.

□ Ураганы сопровождаются ливнями, снегопадами, градом, электрическим разрядом. Они часто приводят к возникновению пыльных и снежных бурь.

□ Длительность действия бурь составляет от нескольких часов до нескольких суток. В зависимости от времени года и вовлечения в воздух различных частиц, возникают пыльные, беспыльные, снежные и шквальные бури.



Последствия урагана

Правила безопасного действия при угрозе бурь, ураганов, смерчей.

- Остерегайтесь ранений осколками оконного стекла.
- Помните: любые защитные действия снижают число травм, наносящихся метательным действием ураганов и бурь.
- Укройтесь в ближайшем подвале, убежище, овраге или лечь на дно любого углубления и прижаться к земле.

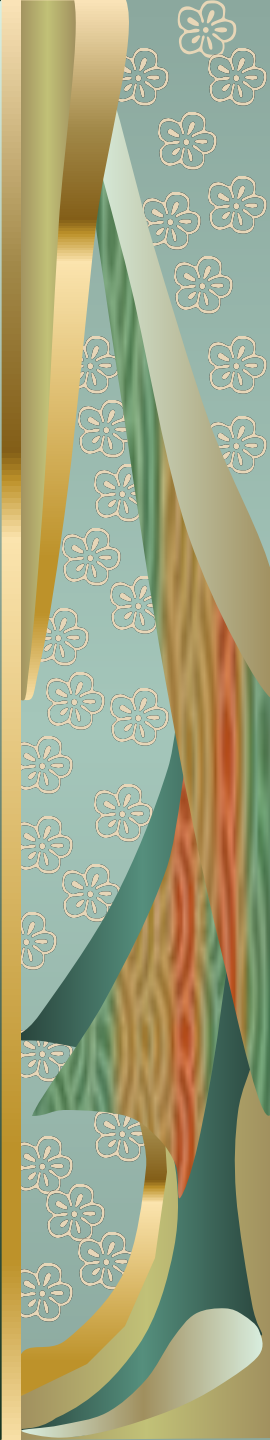
Наводнения

Наводнение – затопление водой значительной местности в результате подъёма уровня воды в реке, водохранилище, озере или море, вызванное обильным притоком воды в период снеготаяния или ливней, ветровых нагонов, при заторах, зажорах, прорывах плотин.



Последствия наводнений

- **Затопление** – покрытие окружающей местности слоем воды, заливающим дворы, улицы населённого пункта и первые этажи зданий.
- **Подтопление** – проникновение воды в подвалы зданий через канализационную сеть.
- **Вторичные последствия** – утрата прочности различных сооружений в результате размыва или подмыва.
- **Масштабы последствий** наводнения зависят от продолжительности стояния опасных уровней воды, скорости водного потока, площади затопления, сезона и т.д. и т.п.



Безопасное поведение при наводнениях

- Отключите воду, газ, электричество
- Всем жителям необходимо эвакуироваться и ждать помощи спасателей.
- Остерегайтесь порванных или провисших электрических проводов.
- До проверки специалистами состояния электрической сети нельзя пользоваться источниками электроэнергии.





**СПАСИБО ЗА
ВНИМАНИЕ =)**

