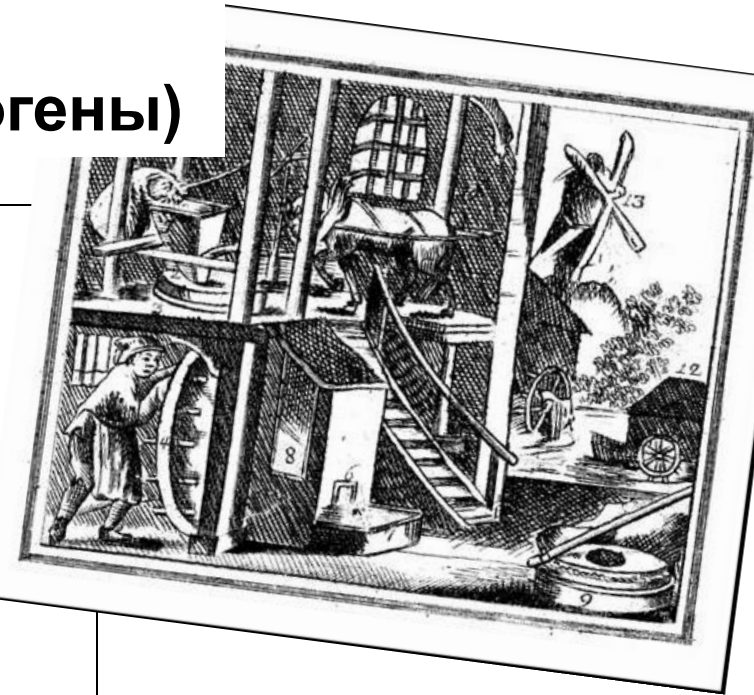


Типология обществ

Доиндустриальное (аграрное, традиционное, космогенны)

Признаки:

- *Общинно-государственная собственность на землю.*
- *Натуральное хозяйство.*
- *Большая зависимость от природы.*
- *Деспотийное государство, поклонение монарху.*
- *Человек был подчинён обществу, а общество государству.*
- *Жёсткая социальная иерархия.*
- *Практическое отсутствие социальной мобильности.*
- *Религиозное и обыденное мировоззрение.*



Индустриальное

(Промышленное, техногенное)

Признаки:

- Основная часть населения трудится в промышленности и живёт в городе.
- Впервые место работы отделяется от места жительства.
- Рождение экономической свободы, социальной стратификации, политической свободы и права и равенство всех людей перед законом – демократия.
- Капитализм вместо феодализма.
- Высоко урбанизированные общества и активное индустриальное производство.



Постиндустриальное

(Информационное, антропогенная цивилизация)



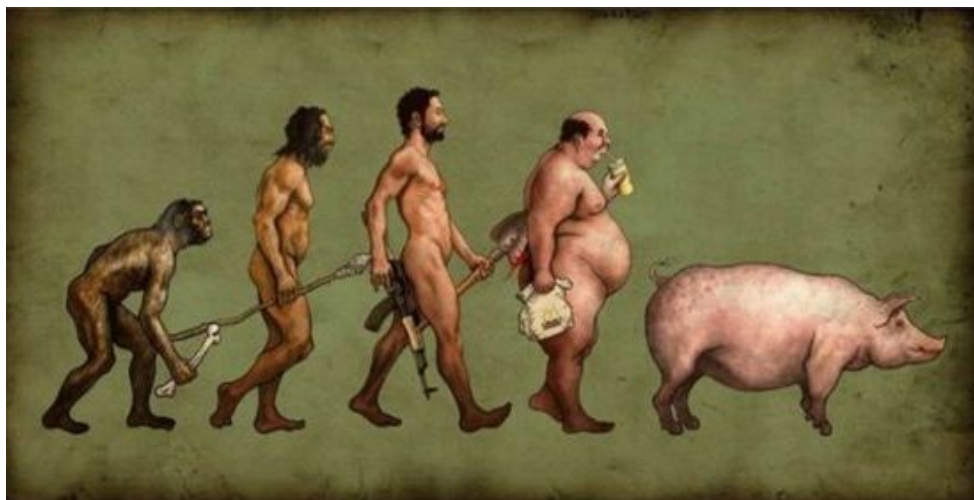
Признаки:

- Превращение товаропроизводящей экономики в обслуживающую, что означает превосходства сферы услуг над сферой производства.
- Изменение социальной структуры: классовое деление уступает место профессиональной.
- Собственность теряет своё значение, решающим становится уровень образования и знания.
- Введены информационные и человеческие ресурсы.

**ПРОГРЕСС
&
РЕГРЕСС**

Прогресс – это

направление развития, для которого характерен переход от низшего к высшему, от простого к сложному, движение к более совершенному и передовому.



Регресс –

в истории и политике, движение назад, противоположный прогрессу.

Кондорсе, Дидро, Монтескье, Вольтер:
развитие разума и просвещение

Сен-Симон, Шарль Фурье, Роберт Оуэн:
все люди должны относиться друг
к другу как братья и сестры

Шеллинг:
приближение к правовому
устройству общества

Гегель:
осознание свободы

Карл Маркс:
развитие производительных
сил

*Противоречивость
прогресса проявляется в
том, что прогресс в
одной области,
сопровождается
регрессом в другой.*

Формы Прогресса

Революция

Эволюция

Ломка всех
основных
частей
общества и
изменение
политическог
о курса

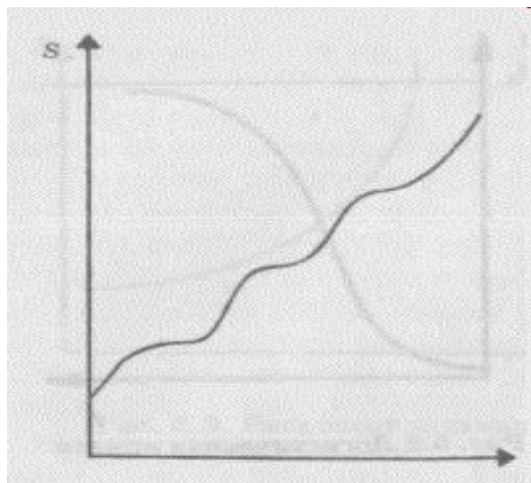
Реформа

Изменение
незначительны
х частей

естественный
процесс
качественной
трансформации
какой-либо
системы во
Вселенной.

Типы социальной динамики

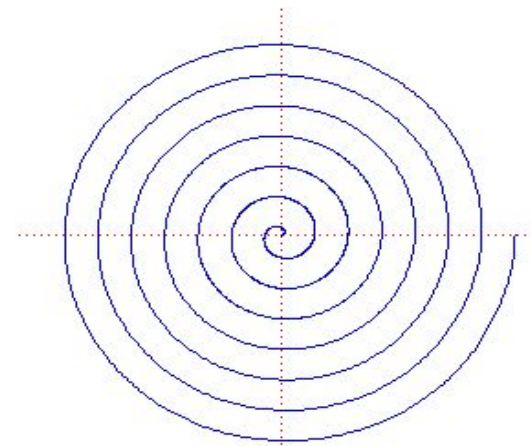
Циклический
(3 стадии:
рождение,
расцвет и
вымирание)
Процесс
объединяет
возникновение,
расцвет и распад
соц. систем.



Линейный (друг
за другом)
Восходящая
или нисходящая
линии
социального
развития.



Спиралевидны
й (вероятность
возврата)
спераливидны
й ход истории.



конец