



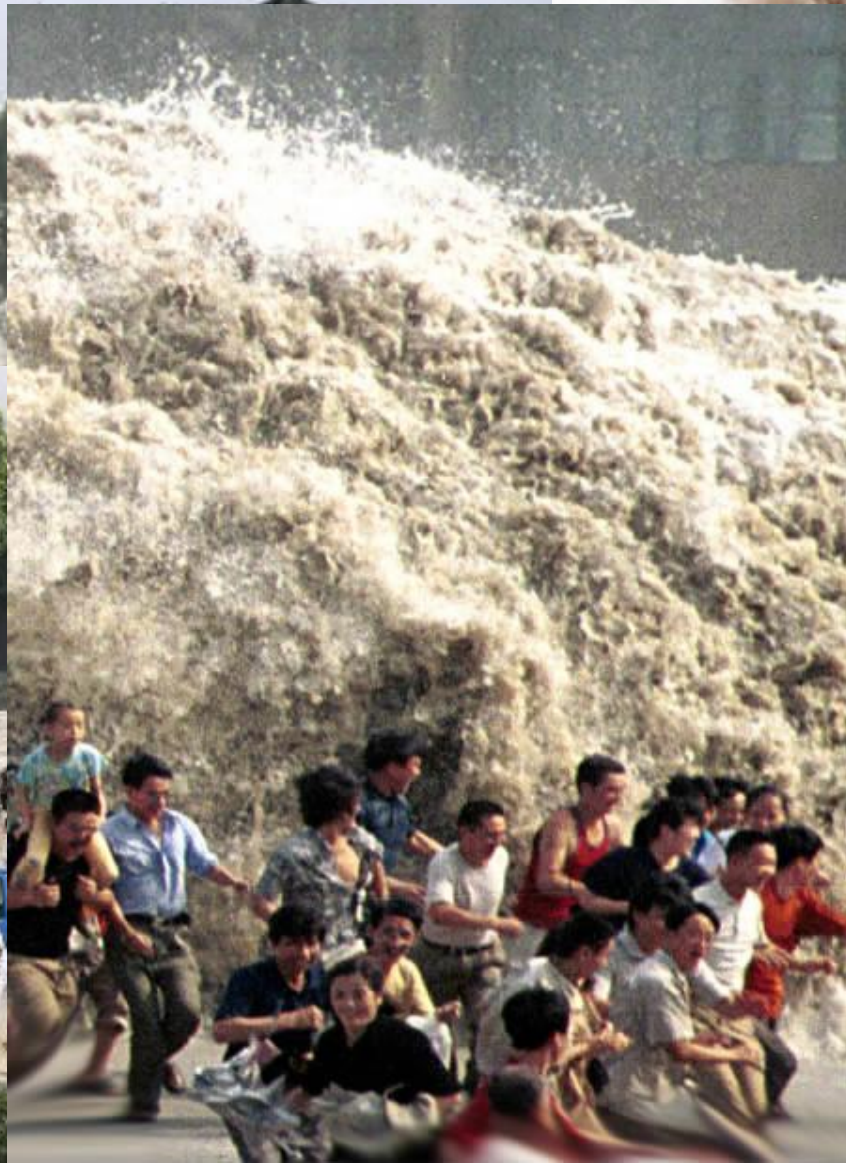
ЦУНАМИ

ЦУНАМИ в переводе с японского «большая волна в заливе»

**Это морские волны возникающие
при:**

- **Подводных и прибрежных землетрясениях**
- **Извержениях вулканов**
- **Обрушениях берегов**
- **Вследствие взрывов**

ОСНОВНЫЕ ПАРАМЕТРЫ ЦУНАМИ





Скорость цунами 600-1000 км/ч, при приближении к берегу скорость снижается до 50-100 км/ч

Длина волны 150-300 км, иногда 1000 км

ПОСЛЕДСТВИЯ ЦУНАМИ



ИНДОНЕЗИЯ
2005г.

до цунами

После цунами...



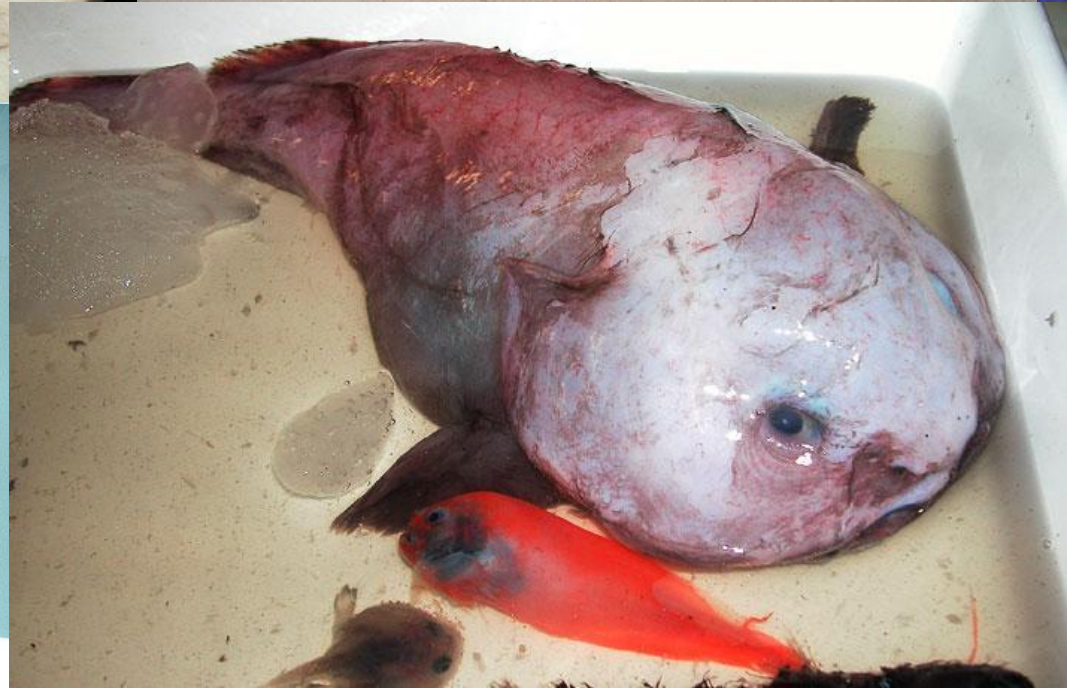
Последствия цунами



Цунами произошедшее на Гавайях



ГЛУБИННЫЕ РЫБЫ НАЙДЕННЫЕ НА БЕРЕГУ ПОСЛЕ ЦУНАМИ В ИНДОНЕЗИИ



Разновидность цунами



КРУПНЕЙШИЕ ЦУНАМИ



Высота волны

1896г. Япония	38,0м
1899г. Аляска	60,0м
1933г. Япония	29,0м
1946г. Алеутские острова	35,0м
1960г. Чили	25,0м
1964г. Аляска	70,0м
1994г. Ява, Индонезия	60,0м

An aerial photograph of a rugged coastline. The ocean is a deep blue, with white foam from waves crashing against dark, jagged rocks. The sky is a clear, pale blue. The text "СПАСИБО ЗА ВНИМАНИЕ" is overlaid in the center of the image.

СПАСИБО ЗА ВНИМАНИЕ