

# Tuleohutuse tagamine ja tuleohutusjärelvalve alase töö korraldamine

P40  
2015

# Tuleohutuse tagamine

- Tuleohutusnõuded
- Üld- ja detailplaneeringu kooskõlastamine
- Ehitise projekt ja kasutusluba
- Tuleohutuspaigaldised
- Ettevõtja tegutsemine tuleohutuspaigaldiste projekteerimisel, ehitamisel ja kontrollimisel
- Vastutav spetsialist
- Tuleohutusala väljaõpe

# Riikliku järelevalve teostajad

- Päästeamet – kogu riigi territooriumil
- Tehnilise Järelevalve Amet – raudteetranspordi ja allmaarajatiste tuleohutusnõuete alal
- Lennuamet – tsiviillennunduse tuleohutusnõuete alal

# Riikliku järelevalve teostajad

- Veeteede Amet – veesõidukite (sealhulgas ujuvdokkide) tuleohutusnõuete alal
- Kaitseministeerium – kaitseväge ja Kaitseliidu harjutusväljadel
- Keskkonnainspeksioon – metsa- ja muu taimestikuga kaetud alade tuleohutusnõuete alal

# Päästeamet

- Siseministeeriumi valitsemisalas tegutsev valitsusasutus, mis täidab seadusest ja teistest õigusaktidest tulenevaid ülesandeid, teostab riiklikku järelevalvet ja kohaldab riiklikku sundi seadustes ettenähtud alustel, ulatuses ja korras
- Oma ülesannete täitmisel esindab amet riiki
- Ameti kõrgemalseisvaks valitsusasutuseks on Siseministeerium
- Ameti struktuurüksused on päästekeskused

# Tuleohutusjärelvalve osakonna põhiülesanded

- tuleohutusjärelvalve tegevuste ja teenuste juhtimine ning arendamine
- tuleohutusjärelvalve korraldamine ja koordineerimine
- tuleohutusjärelvalve üldpõhimõtete, tehniliste normide ja juhendite väljatöötamine
- päästesündmuste statistika koostamine

# Päästeameti

## päästekeskuse põhiülesanded

- teostab riiklikku järelevalvet tuleohutusnõuete täitmise üle
- kooskõlastab üld- ja detailplaneeringud;
- annab heakskiidu ehitusprojektile ja ehitise kasutusloale
- rakendab haldussundi seadusega ettenähtud juhtudel ja korras
- menetleb süütegusid seadusega ettenähtud juhtudel ja korras

# Päästeamet

```
graph TD; A[Päästeamet] --- B[Peadirektor]; B --- C[Peadirektori asetäitja päästetöö alal]; B --- D[Peadirektori asetäitja ennetuse alal]; B --- E[Peadirektori asetäitja halduse alal];
```

**Peadirektor**

**Peadirektori  
asetäitja  
päästetöö alal**

**Peadirektori  
asetäitja  
ennetuse alal**

**Peadirektori  
asetäitja  
halduse alal**



# Päästeamet

```
graph TD; A[Päästeamet] --- B[Peadirektori  
asetäitja  
ennetuse alal]; B --- C[Kriisireguleerimis  
e  
osakond]; B --- D[Ennetustöö  
osakond]; B --- E[Tuleohutus-  
järelevalve  
osakond];
```

**Peadirektori  
asetäitja  
ennetuse alal**

**Kriisireguleerimis  
e  
osakond**

**Ennetustöö  
osakond**

**Tuleohutus-  
järelevalve  
osakond**

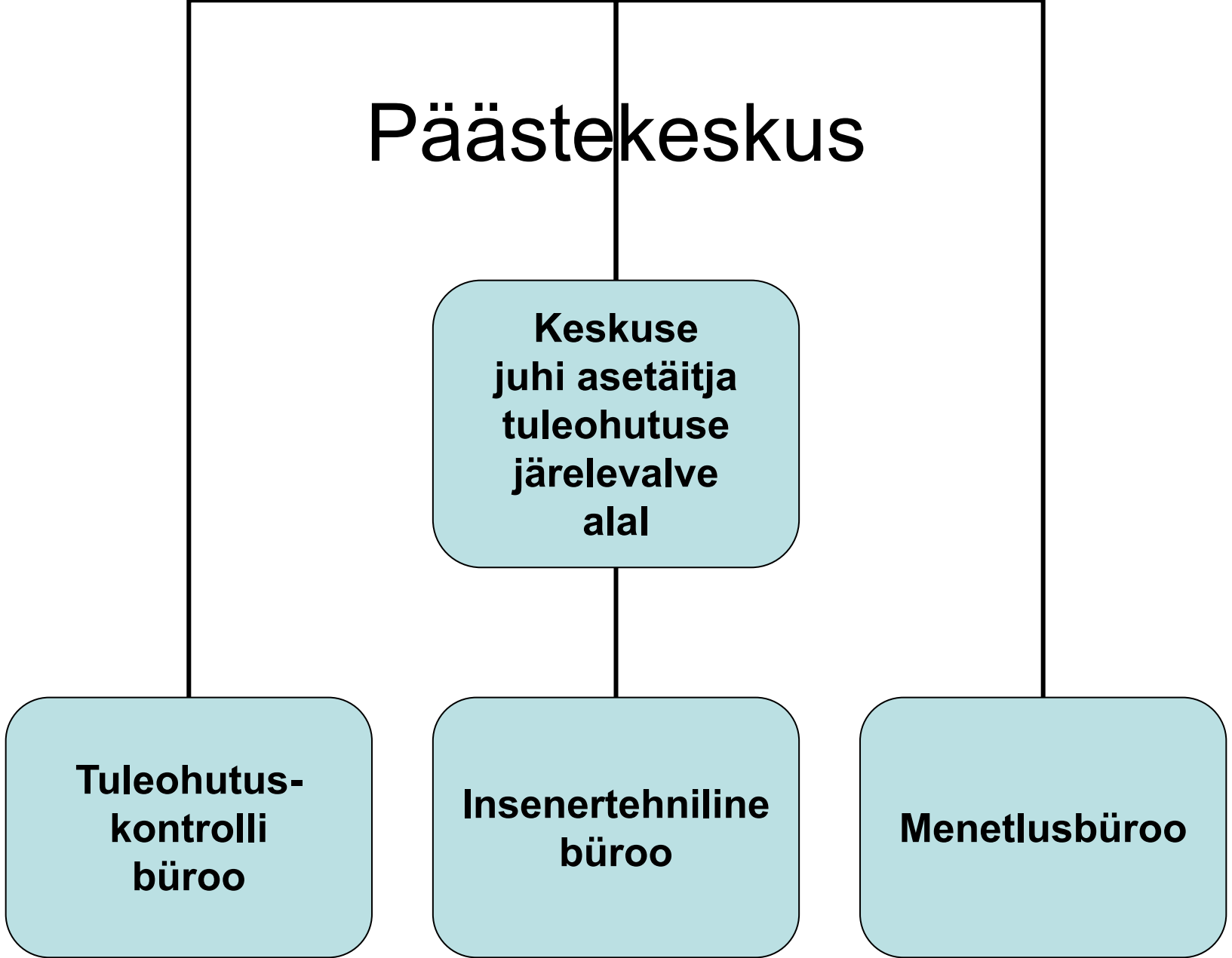
# Päästekeskus

**Keskuse  
juhi asetäitja  
tuleohutuse  
järelevalve  
alal**

**Tuleohutus-  
kontrolli  
büroo**

**Inseneritehniline  
büroo**

**Menetlusbüroo**



# Päästokeskus

```
graph TD; A[Päästokeskus] --- B[Büroo juhataja]; B --- C[Peainspektor]; B --- D[Juhtivinspektor]; B --- E[Vaneminspektor];
```

**Büroo juhataja**

**Peainspektor**

**Juhtivinspektor**

**Vaneminspektor**

# Riikliku tuleohutusjärelvalve ametnikul on õigus

- siseneda objekti valdaja teadmisel ja juuresolekul tema valduses olevale piiratud või tähistatud kinnisasjale, ehitisse, eluruumi või ruumi järelvalve teostamise ja tulekahju tekkepõhjuse väljaselgitamise eesmärgil
- saada isikutelt oma tööks vajalikku teavet, tutvuda asjakohaste dokumentide või nende koopiatega ning saada nendest ära kirju

# Riikliku tuleohutusjärelvalve ametnik on kohustatud

juhinduma Päästeseadusest, Tuleohutuseseadusest ja muudest tuleohutust ja riiklikku tuleohutusjärelvalvet reguleerivatest õigusaktidest

# Tuleohutuskontrolli büroo ülesanded

- järelvalve piiratud kinnisasja, tegevuse ja seadmete töö tuleohutusnõuetele vastavuse üle
- süütegude menetlemine
- tuleohutusnõuete selgitamine

# Riikliku tuleohutusjärelvalve toimingud

- järelvalve alla kuuluva objekti tuleohutusülevaatus
- tuleohutusnõuete rikkumise või tuleohu kõrvaldamiseks ettekirjutuse tegemine

# Objekti tuleohutusülevaatus

- objekti tuleohutusülevaatus käigus kontrollitakse objekti, tegevuse ja seadme töö vastavust tuleohutusnõuetele
- objekti valdajat informeeritakse eelseisvast tuleohutusülevaatusest. Tuleohutusülevaatus viiakse läbi objekti valdaja või tema volitatud isiku juuresolekul



# Objekti tuleohutusülevaatus

- teavitamine
- saabumine objektile
- ülevaatuseteostamine
- selgituste andmine
- tuleohutusülevaatusete protokollimine
- ettekirjutuse koostamine
- otsuse andmine

# Riikliku tuleohutusjärelvalve ametniku ettekirjutus

- tuleohutusnõuete rikkumise kõrvaldamiseks
- tuleohu vältimiseks või kõrvaldamiseks
- tuleohu tekitamisega põhjustatud tagajärgede kõrvaldamiseks
- ehitisse paigaldatud või paigaldatava nõuetele mittevastava päästevahendi või tuleohutuse seisukohalt olulise nõuetele mittevastava ehitustoote asendamiseks või kõrvaldamiseks

# Enesekontrolli aruanne

- Kõrgendatud tulekahju oht
- Viibib palju inimesi
- Suure varalise kahju tekke oht

# Tuleohutuskontrolli büroo ülesanded

- Tuleohutusülevaatuste üldarv 5317
- Koostatud ettekirjutusi objekti kasutamise, tegevuse või seadme töö peatamise, otsese tuleohu vältimise või kõrvaldamise kohta 69
- Alustatud väärteomenetlusi 187

# Insenertehniline büroo ülesanded

- järelvalve tuleohutusnõuetele vastavuse üle planeerimises, projekteerimises ja ehituses
- süütegude menetlemine
- järelvalve teostamine ehitusjärgus oleval piiratud kinnisasjal tegevuse ja seadmete töö tuleohutusnõuetele vastavuse üle
- ehituslike tuleohutusnõuete selgitamine

# Insenertehniline büroo ülesanded

- Läbivaadatud planeeringud 626
- Läbivaadatud ehitusprojektid 7198
- Kasutusloa menetluses osaletud 3490

# Insenertehniline büroo ülesanded

- Üldplaneering:
  - veevarustus
  - hoonestusala
  - ligipääsud ehitistele
  - ohtlikud ettevõtted ja nende ohualad

# Insenertehniline büroo ülesanded

- Detailplaneering:
  - hoonestusalad ja kujad
  - hoonete sihtotstarve
  - juurdepääsuteed
  - tuletõrje veevarustus
  - muud tuleohutust mõjutavad tegurid



# Insenertehniline büroo

## ülesanded

Ehitusprojekt:

- nõuded on kehtestatud MK 17.09.2010 määrus nr 67 “Nõuded ehitusprojektile”
- standard EVS 811:2006 Hoone ehitusprojekt
- standard EVS 865:2006 1osa Eelprojekti seletuskiri

# Insenertehtniline büroo ülesanded

- Olulised tuleohutusnõuded:
  - ettenähtud aja jooksul säilib ehitise kandevõime
  - ehitises on tule tekkimine ja levik takistatud
  - ehitises on suitsu tekkimine ja levik takistatud
  - tule levik naaberehitisele on takistatud
  - inimestel on võimalik ehitisest evakueeruda
  - inimesi on võimalik ehitisest evakueerida
  - arvestatud on päästemeeskondade ohutuse ja nende tegutsemisvõimalustega.

# ESPERTIIS

- Päästeamet võib kaasata eksperte tuleohutuse hindamiseks, kui ehitise, seadme, tegevuse või ehitusmaterjali kohta ei ole Eestis asjaomaseid norme. Ekspertide kaasamisega seotud kulud tasub seadet omav või ehitist ehitada või kasutada sooviv isik

# Menetlusbüroo ülesanded

- tulekahju tekkepõhjuste ning tuleohutusnõuete rikkumiste väljaselgitamine;
- süütegude menetlemine;
- tulekahjusündmuste kohta statistiliste andmete kogumine ja analüüsimine.

# Menetlusbüroo ülesanded

- Alustatud väärteomenetlusi kokku 298
- Töövälisel ajal tulekahjusündmustele reageerimiste arv 355

# Seadused

- Päästeseadus
- Tuleohutuse seadus+
- Väärteomenetluse seadustik
- Haldusmenetluse seadus
- Asendustäitmise ja sunniraha seadus

# Tuleohutuse seadus

SM määrus nr 1 10.02.2011

Nõuded tuleohutuse enesekontrollile ja tuleohutusaruandele ning tuleohutusaruande koostamise kohustuslikkuse kriteeriumid

SM määrus nr 43 01.09.2010

Tulekahju korral tegutsemise plaanile ning evakuatsioonile ja tulekahju korral tegutsemise õppuse korraldamisele esitatavad nõuded

# Tuleohutuse seadus

SM määrus nr 41 30.08.2010

**Küttesüsteemi puhastamise nõuded**

SM määrus nr 47 07.09.2010

**Tuletöö tegemisele esitatavad nõuded**

SM määrus nr 48 30.08.2010

**Nõuded tuletöö tegemise koolitusele ja  
tuletöötunnistusele**

SM määrus nr 40 30.08.2010

**Küttekoldevälise tule tegemise ja grillimise  
kohale esitatavad nõuded**



# Tuleohutuse seadus

SM määrus nr 39 30.08.2010

Nõuded tulekustutitele ja  
voolikusüsteemidele, nende valikule,  
paigaldamisele, tähistamisele ja  
korrashoiule

SM määrus nr 39 30.08.2010

Nõuded tulekahjusignalisatsioonisüsteemile  
ja ehitised, kus tuleb automaatse  
tulekahjusignalisatsioonisüsteemi  
tulekahjuteade juhtida Häirekeskusesse

# Tuleohutuse seadus

SM määrus nr 44 02.09.2010

Põlevmaterjalide ja ohtlike ainete  
ladustamise tuleohutusnõuded

SM määrus nr 37 18.08.2010

Nõuded tuletõrjehüdrandi tüübi valikule,  
paigaldamisele, tähistamisele ja  
korrashoiule

## § 44. Tuleohutusnõuete rikkumine

(1) Ehitise, küttesüsteemi, tuletöö või seadme tuleohutusnõuete, samuti koldevälise tule või grillimise tuleohutusnõuete rikkumise eest, kui sellega kaasnes tulekahju või tulekahju tekkimise oht või takistati ohutut evakuatsiooni, – karistatakse rahatrahviga kuni 300 trahviühikut.

## § 44. Tuleohutusnõuete rikkumine

(2) Sama teo eest, kui selle on toime pannud juriidiline isik, –  
karistatakse rahatrahviga kuni 3200 eurot.

# § 49. Avaliku ürituse tuleohutusnõuete rikkumine

(1) Avaliku ürituse tuleohutusnõuete rikkumise eest –

karistatakse rahatrahviga kuni 300 trahviühikut.

(2) Sama teo eest, kui selle on toime pannud juriidiline isik, –

karistatakse rahatrahviga kuni 3200 eurot.

# § 50. Tuleohutuspaigaldise projekteerimis-, paigaldamis-, kontrollimis- ja hooldamisnõuete rikkumine

(1) Tuleohutuspaigaldise projekteerimis-, paigaldamis-, kontrollimis- ja hooldamisnõuete rikkumise eest – karistatakse rahatrahviga kuni 300 trahviühikut.

# § 50. Tuleohutuspaigaldise projekteerimis-, paigaldamis-, kontrollimis- ja hooldamisnõuete rikkumine

(2) Sama teo eest, kui selle on toime  
pannud juriidiline isik, –  
karistatakse rahatrahviga kuni 3200 eurot.

# § 52. Elamu ja korteri autonoomse tulekahjusignalisatsioonianduriga varustamata jätmine

(1) Elamu või korteri autonoomse tulekahjusignalisatsioonianduriga varustamata jätmise eest –  
karistatakse rahatrahviga kuni 300 trahviühikut.



# § 52. Elamu ja korteri autonoomse tulekahjusignalisatsioonianduriga varustamata jätmine

- 2) Sama teo eest, kui selle on toime pannud juriidiline isik, –  
karistatakse rahatrahviga kuni 3200 eurot

# § 54. Automaatse tulekahjusignalisatsioonisüsteemi valehäire põhjustamine

(1) Automaatse  
tulekahjusignalisatsioonisüsteemi  
valehäire teadvalt põhjustamise eest –  
karistatakse rahatrahviga kuni 200  
trahviühikut.

# § 54. Automaatse tulekahjusignalisatsioonisüsteemi valehäire põhjustamine

(2) Sama teo eest, kui selle on toime  
pannud juriidiline isik, –  
rahatraviga kuni 2000 eurot.

# Infosüsteemid

- JÄIS
- MINI-JÄIS
- Ehitisregister
- Äriregister
- Väärteomenetluse portaal
- Majandustegevuse register
- Postipoiss