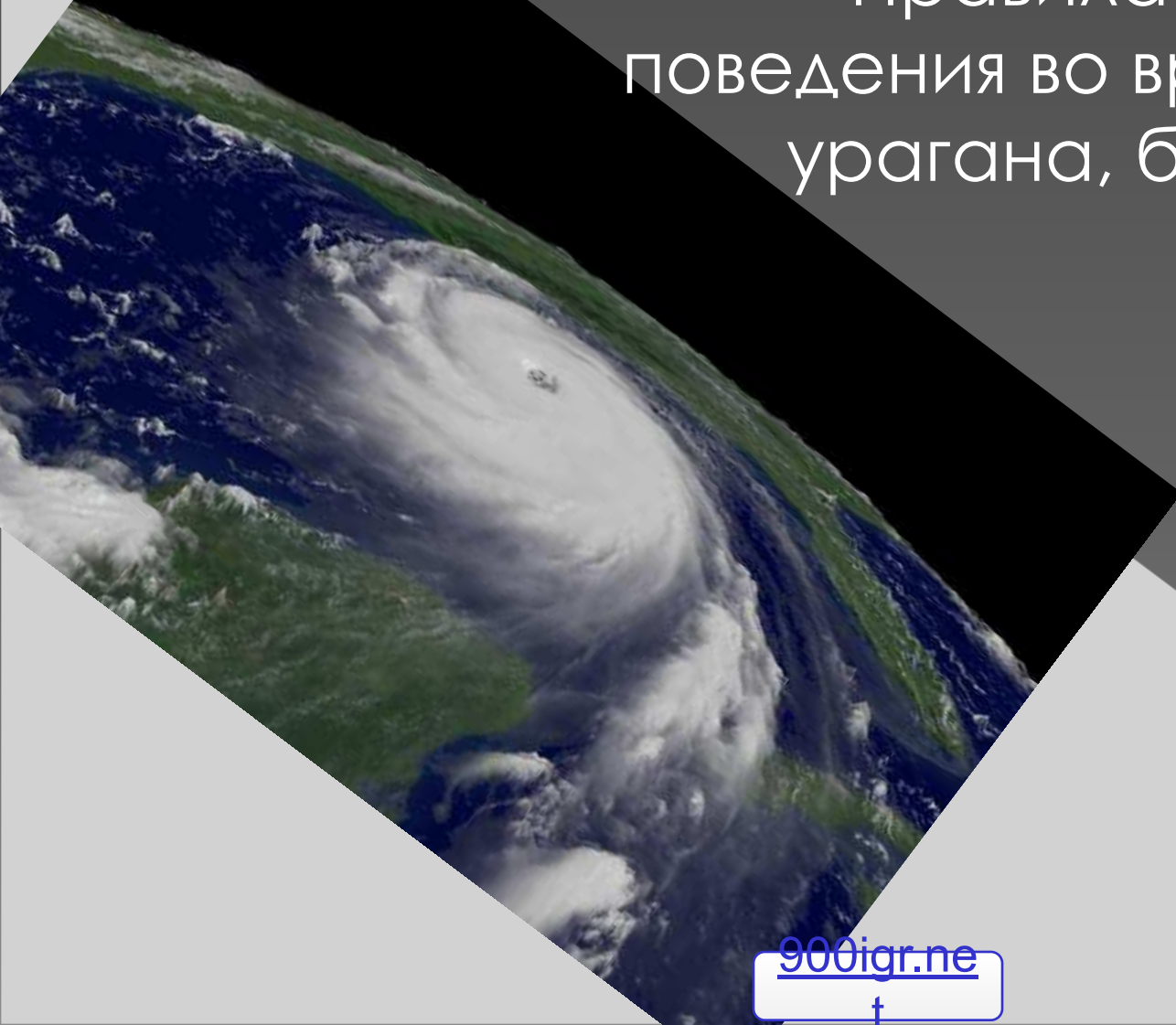


Ураганы, бури, смерчи!!!

Правила безопасного поведения во время и после урагана, бури, смерча.



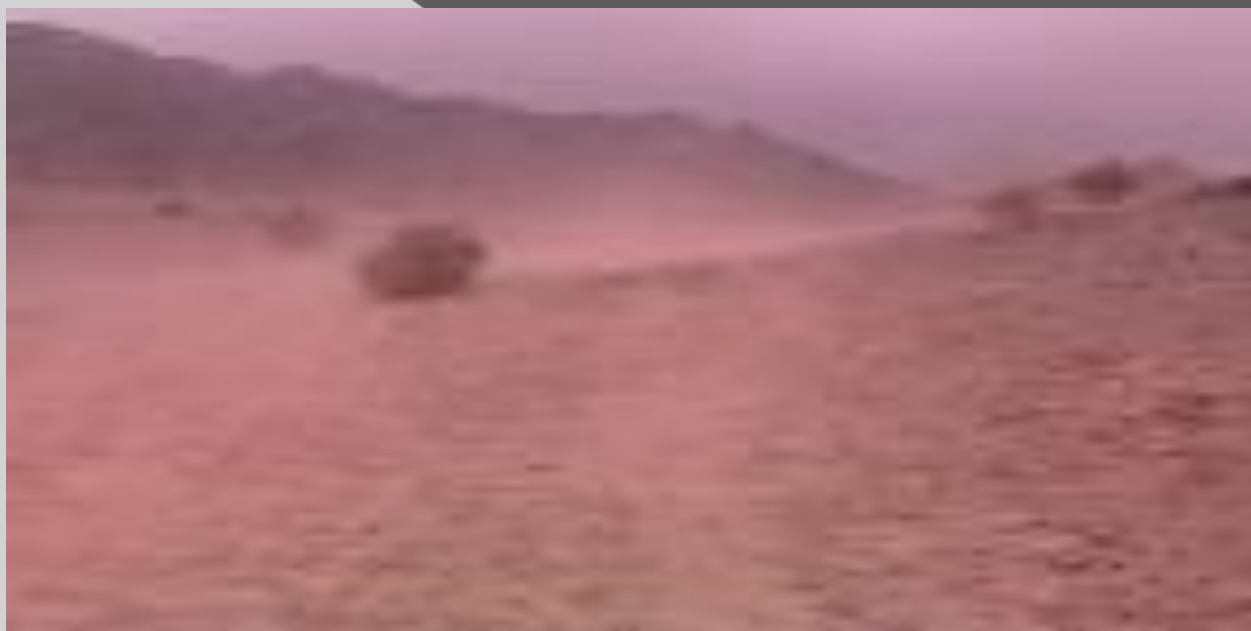
План:

- 1. Понятие Смерча.
- 2. Понятие Бури.
- 3. Понятие урагана.
- 4. Правила поведения во время урагана.
- 5. Тестирование
- 6. Создатели

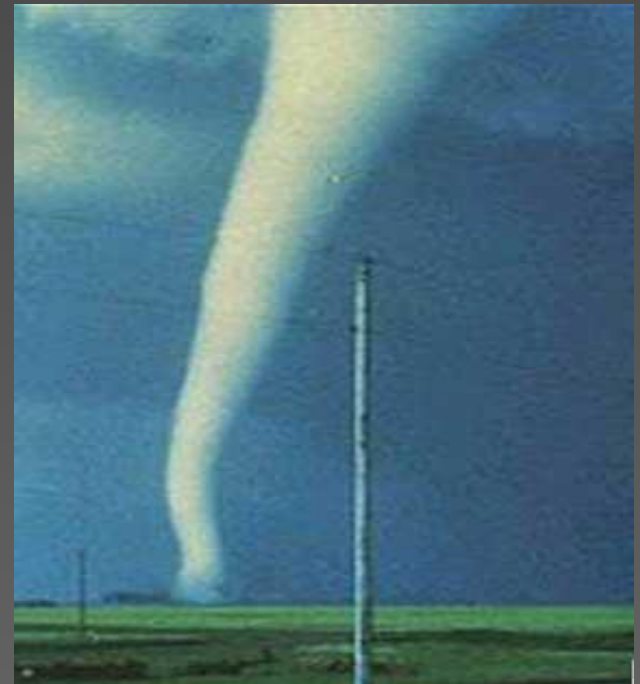
- УРАГАН – это атмосферный вихрь
больших размеров со скоростью
ветра до 120 км/ч, а в приземном
слое – до 200 км/ч.



- ◎ БУРЯ – длительный, очень сильный ветер со скоростью более 20 м/с, наблюдается обычно при прохождении циклона и сопровождается сильным волнением на море и разрушениями на суше.



- ◎ СМЕРЧ – атмосферный вихрь, возникающий в грозовом облаке и распространяющийся вниз, часто до самой поверхности Земли в виде темного облачного рукава или хобота диаметром в десятки и сотни метров.
Существует недолго, перемещаясь вместе с облаком.



Правила поведения

- 1. Если ураган (буря, смерч) застал Вас в здании, отойдите от окон и займите безопасное место у стен внутренних помещений, в коридоре, у встроенных шкафов, в ванных комнатах, туалете, кладовых, в прочных шкафах, под столами. Погасите огонь в печах, отключите электроэнергию, закройте краны на газовых сетях.

- 2. При снежной буре укрывайтесь в зданиях. Если Вы оказались в поле или на проселочной дороге, выходите на магистральные дороги, которые периодически расчищаются и где большая вероятность оказания Вам помощи.

- 3. При пыльной буре закройте лицо марлевой повязкой, платком, куском ткани, а глаза очками. При поступлении сигнала о приближении смерча необходимо немедленно спуститься в укрытие, подвал дома или погреб, либо укрыться под кроватью и другой прочной мебелью. Если смерч застает Вас на открытой местности, укрывайтесь на дне дорожного кювета, в ямах, рвах, узких оврагах, плотно прижимаясь к земле, закрыв голову одеждой или ветками деревьев. Не оставайтесь в автомобиле, выходите из него и укрывайтесь, как указано выше.

- Ураганы, бури, смерчи, сильный ветер
 - внимательно выслушать сообщение об ожидаемой опасности;
 - закрывать окна и двери;
 - отключить электроприборы, закрыть газовые краны;
 - убрать с балконов предметы, которые могут быть сброшены вниз;
 - подготовить запасы воды и пищи, медикаментов, электрофонари, свечи, собрать документы, деньги;
 - перейти, по возможности, из легких сооружений в более прочные или подвальные помещения;
 - при нахождении на улице отойти на безопасное расстояние от рекламных щитов, линий электропередач, деревьев, легких сооружений.

Тестирование:

1. С какой скоростью движется ураган?

Варианты ответов:

A) 100 м/с

Б) 100 км/с

В) 200 км/ч

Г) 20 км/с

Не правильный ответ.

Попробуй еще раз!

Правильный ответ!

Продолжаем тест!

2.Скорость песчаной бури составляет?

Варианты ответов:

1. 10 км/ч
2. 10м/с
3. 100м/с
4. Более 20 м/с

Не правильный ответ.

Попробуй еще раз!

Правильный ответ!

Следующий вопрос.

3. Назовите правильное действие, которое нужно выполнить во время урагана, бури или смерча.

А) Спуститься в укрытие

Б) Выйти на улицу

В) Заварить чай

Г) Молиться богу

Не правильный ответ.

Попробуй еще раз.

Правильный ответ!

Следующий вопрос!

4. Укажите правильное утверждение.

От снежной бури лучше укрываться

А) В здании

Б) В сугробе

В) Закрыв глаза

Г) В яме

Не правильный ответ.

Попробуй еще раз.

Правильный ответ!

[Преступаем к последнему вопросу.](#)

5. С чем перемещается облако?

А) Вместе с домами

Б) Вместе с облаком

В) Вместе с дождем

Г) Вместе с мусором

Не правильный ответ.

Попробуй еще раз.

Правильный ответ!

Вы прошли тестирование.

Презентацию подготовил:

Вершинин Дмитрий Сергеевич
(Ученик 11 «Б» класса)

Спасибо за внимание!