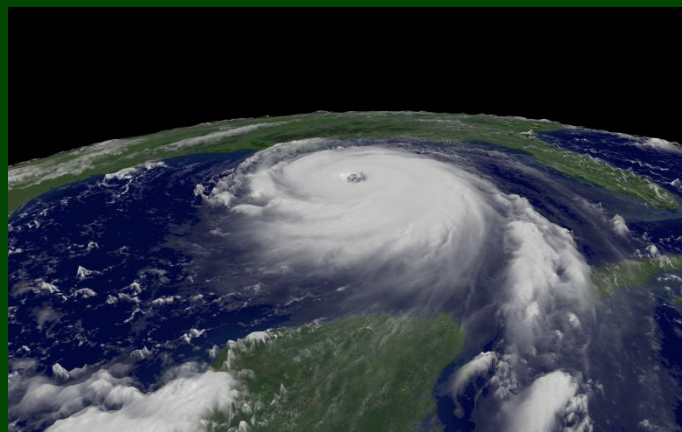


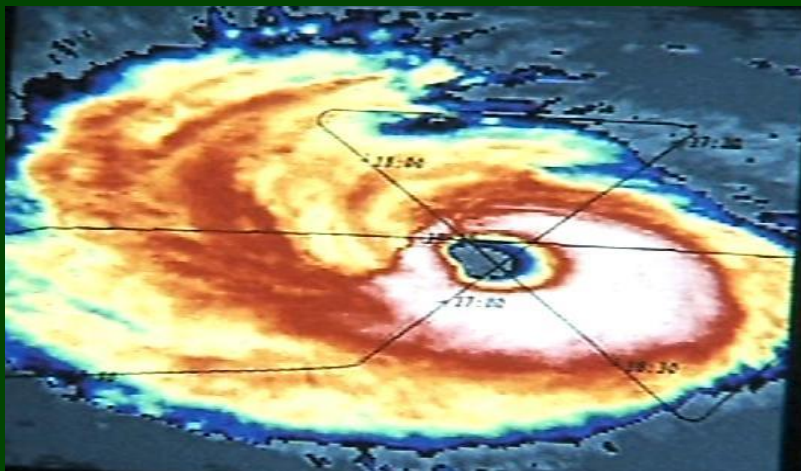
УРАГАНЫ, СМЕРЧИ, БУРИ 7 класс



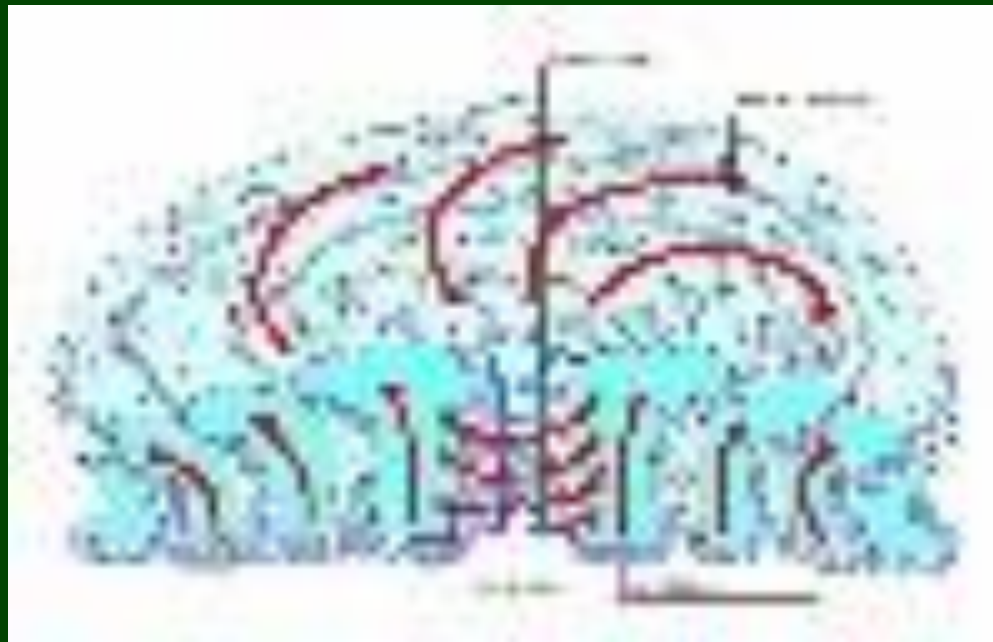
Территория любого региона подвержена комплексному воздействию десятков опасных природных явлений. Наиболее характерными природными явлениями по повторяемости в зависимости от времени года и приводящими к возникновению ЧС являются ураганы, бури и смерчи.



Причиной возникновения ураганов, бурь, смерчей является образование в атмосфере ЦИКЛОНОВ.



Циклон – это область пониженного давления в атмосфере.



Области зарождения тропических циклонов



МЕКСИКАНСКИЙ ЗАЛИВ, КАРИБСКОЕ МОРЕ,
АНТИЛЬСКИЕ И ВЕСТ-ИНДСКИЕ ОСТРОВА

ЖЕЛТОЕ МОРЕ И ТИХИЙ ОКЕАН
В РАЙОНЕ ФИЛИППИНСКИХ ОСТРОВОВ

ИНДИЙСКИЙ ОКЕАН

ТИХИЙ ОКЕАН У БЕРЕГОВ НОВОЙ ГВИНЕИ
И СЕВЕРНОЙ АВСТРАЛИИ

Ураган – это атмосферный вихрь
большого размера со скоростью
ветра до 120 км/ч, а в приземистом
слое до 200 км/ч.



Виды ураганов:

- Ураган (115–140 км/час)
- Сильный ураган (140–170 км/час)
- Жестокий ураган (более 170 км/час)



БУРЯ – длительный, очень сильный ветер со скоростью более 20 м/с.



Виды бури:

По составу

- Песчаные
- Пылевые
- Снежные

По скорости ветра

- Бури (20м/с)
- Сильные бури (28м/с)
- Жестокие бури (30,5м/с и более)

По окраске частиц

- Черные
- Красные
- Желто-красные
- Белые

Смерч – атмосферный вихрь, возникающий в грозовом облаке и распространяющийся вниз до самой земли в виде темного облачного рукава или хобота диаметром в десятки и сотни метров.



Виды смерчей:

По происхождению

- Невидимые
- Водяные
- Огненные

По строению

- Плотные
- Расплывчатые

По времени действия

- Короткого действия
- Длинного действия
- Ураганные вихри

Зоны возможного образования смерчей в России



Поражающие факторы и последствия ураганов, бурь, смерчей

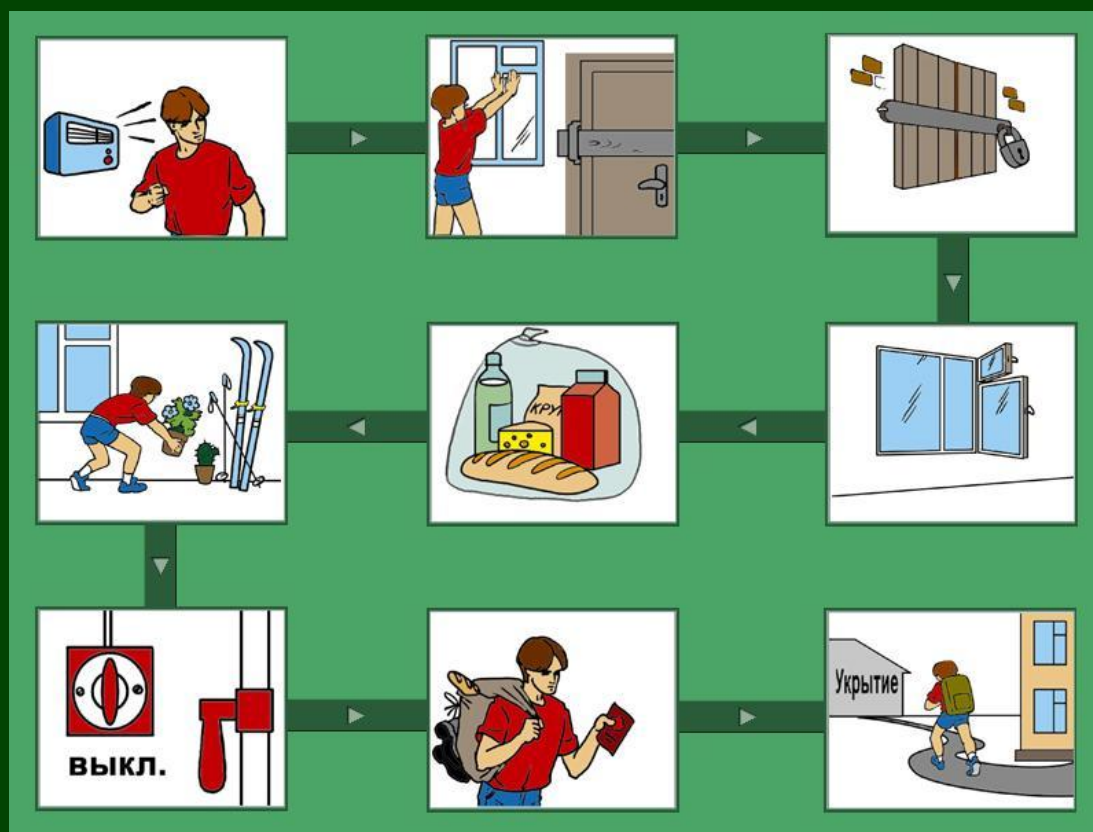




spynet.ru



Алгоритм действий при заблаговременном оповещении об угрозе ураганов, бурь, смерчей



Алгоритм действий в случае внезапного возникновения урагана, бури, смерча

