

УРОК БЕЗОПАСНОСТИ

для детей и родителей



Подготовка к летним каникулам

ПОВТОРИМ И ЗАКРЕПИМ



- Двигаясь по тротуарам, пешеходным дорожкам и переходам, **держишься правой стороны.**



- Место для перехода, оборудованное светофором, называется **регулируемым пешеходным переходом.** Переходить его можно тогда, когда для пешехода горит зелёный сигнал. Прежде чем ступить на проезжую часть, надо посмотреть, все ли автомобили остановились. Если рядом расположен светофор с тремя круглыми сигналами и пешеходный светофор, **надо ждать, когда на пешеходном светофоре загорится зелёный сигнал.**

ПОВТОРИМ И ЗАКРЕПИМ



- Помни, самое безопасное — это перейти дорогу **по подземному или надземному переходу.**



- Пешеходный переход, который обозначен только знаком пешеходного перехода и зebraй, называется **нерегулируемым.** На таком переходе, прежде чем ступить на проезжую часть, следует остановиться, посмотреть сначала налево, потом направо. Убедись, что все водители тебя заметили и уступают тебе дорогу.

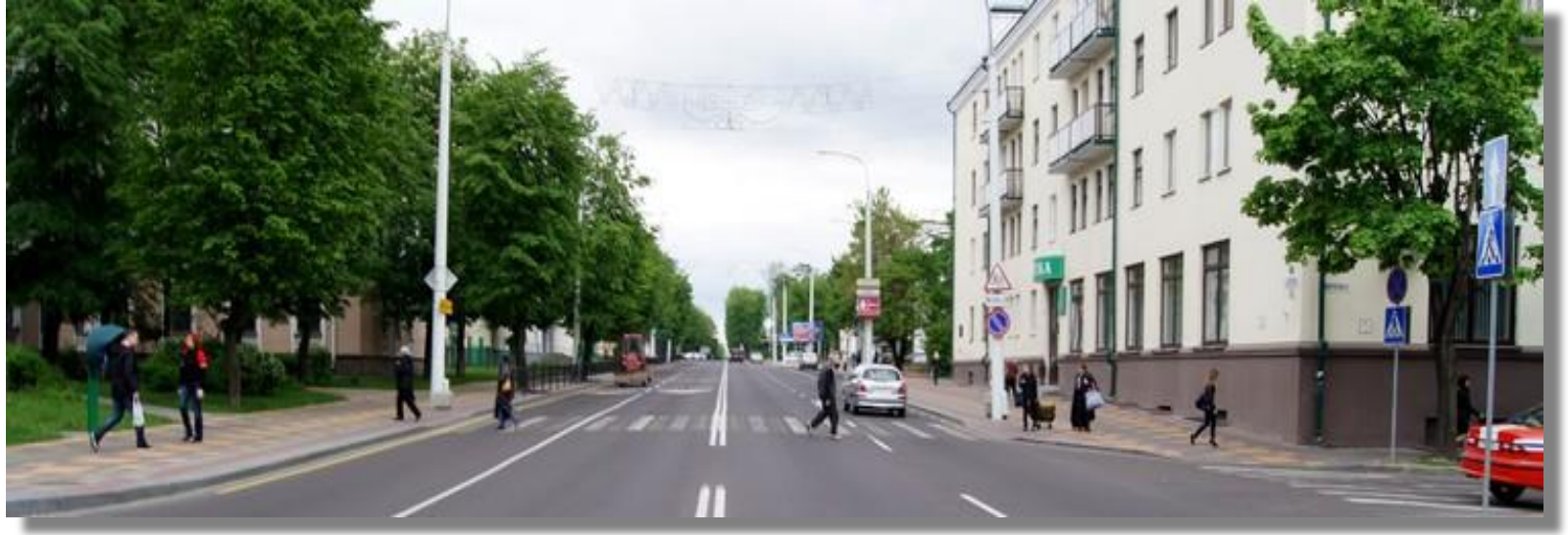


ПОВТОРИМ И ЗАКРЕПИМ



- Дорогу можно перейти и на перекрёстке. В городе на многих перекрёстках установлены светофоры. **Это регулируемые перекрёстки.** Сигналы светофора показывают, когда можно ехать автомобилям, а когда можно переходить дорогу пешеходам. На перекрёстке перейти дорогу сложно, потому что автомобили могут ехать не только прямо, но и поворачивать. Прежде чем приступить к переходу, убедись, что все водители уступают тебе дорогу.

ПОВТОРИМ И ЗАКРЕПИМ



- На **нерегулируемых перекрёстках нет светофоров** и переходить проезжую часть можно, только убедившись, что нет приближающихся автомобилей, и только по пешеходному переходу.

ПЕШЕХОДНЫЕ УЛИЦЫ



- Пешеходные улицы существуют во многих крупных городах. По ним запрещён проезд автомобилей, за исключением определённого периода суток, когда допускается подвоз товара. **Хозяин здесь — пешеход.** Часто эти улицы мостят камнем или заменяющими его материалами.

Одной из первых улиц, где в Москве запретили движение транспорта, стал в середине 1980-х годов Старый Арбат.

Какие в нашем городе есть пешеходные улицы?

ПЕШЕХОДНЫЕ МОСТЫ



В некоторых городах есть пешеходные мосты. В Санкт-Петербурге их 218. А королевой пешеходных мостов по праву можно считать Венецию. Там насчитывается более 400 таких мостов. В

В Москве в 1997 году построили первый в России торгово-пешеходный мост «Багратион». Под его крышей находятся многочисленные магазинчики, кафе, эскалаторы.



А в нашем городе есть пешеходные мосты?

ПЕШЕХОДНЫЕ ЗОНЫ



Пешеходная зона соединяет сразу несколько объектов — улицы, мосты, набережные, площади — в единое целое. Здесь разрешено движение только для пешеходов.

Пешеходная зона обозначается специальным дорожным знаком.

ПЕШЕХОДНЫЕ ПЕРЕХОДЫ



Россия



Финляндия



Германия

Не попадать в опасные и аварийные ситуации пешеходам позволяют пешеходные переходы. Пешеходной зебре уже более 50 лет. **Зебра** — это дорожная разметка, которая получила такое название за свою полосатую раскраску, **обозначает она наземный пешеходный переход**. Впервые подобная разметка появилась в сентябре 1953 года в Европе. Ученые установили, что человеческий глаз воспринимает чёрные и белые полосы как тревожный раздражитель. На полосатом фоне человек становится заметнее. Поэтому на пешеходном переходе

- водители инстинктивно снижают скорость,
- пешеходы становятся внимательнее.

РАЗЛИЧНЫЕ ВИДЫ «ЗЕБРЫ»

Сегодня на дорогах нашей страны можно встретить несколько видов зебры.



1



2



3

Какие из этих видов «зебры» встречаются в нашем городе?

ТРЕНИЕ НА ДОРОГЕ



Трение скольжения



Трение качения



ТРЕНИЕ. ТОРМОЗНОЙ ПУТЬ



На льду или во время дождя трение уменьшается, поэтому автомобилем трудно управлять, и тормозной путь увеличивается. Это надо учитывать не только водителю, но и пешеходу.

На мокрой дороге надо быть осторожным на велосипедах и роликах.



БУДЬ ВНИМАТЕЛЬНЫМ НА ДОРОГЕ!



ГЛАЗОМЕР И ДОРОГА

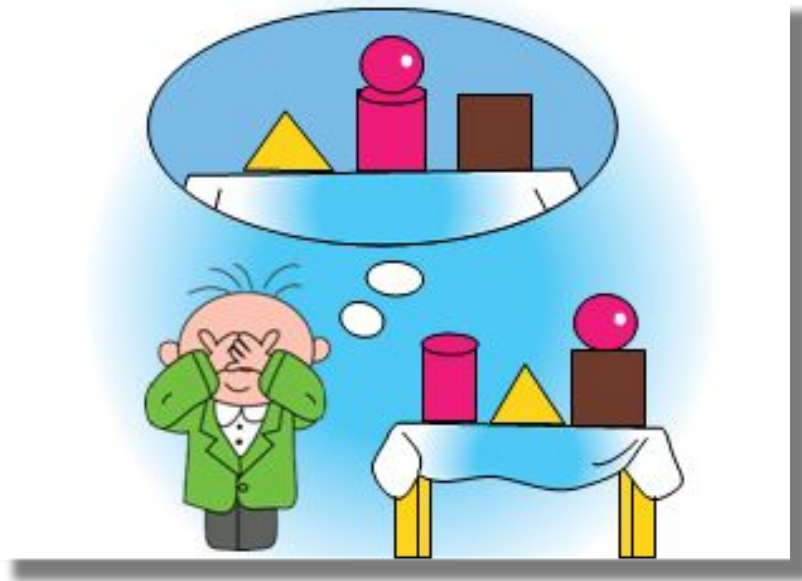
Что такое глазомер?

Это умение на глаз определять размер предмета или расстояние от одного предмета до другого.



ГЛАЗОМЕР И ДОРОГА

Как тренировать глазомер?



Вспомни это упражнение, когда идёшь по тротуару. Навстречу тебе идут другие пешеходы. Выбери одного из них и попробуй определить место, где вы с ним встретитесь. Когда вы пересечётесь, посмотри, насколько ты ошибся.

О ЧЕМ НУЖНО ПОМНИТЬ НА ДОРОГЕ

Капюшон, куртка, зонтик закрывают обзор дороги и мешают следить за движением транспорта.



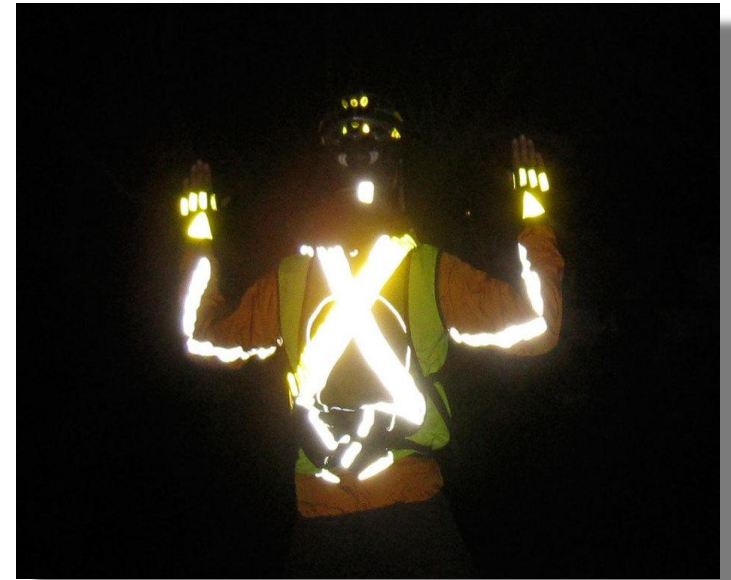
О ЧЕМ НУЖНО ПОМНИТЬ НА ДОРОГЕ

Разговор по мобильному телефону отвлекает и мешает следить за движением транспорта.



О ЧЕМ НУЖНО ПОМНИТЬ НА ДОРОГЕ

Одежда должна быть не только удобной, но и иметь светоотражающие элементы, которые позволят человеку быть заметным на дороге.



Назови дорожные знаки.



1



2



3



4



5



6

ЗАКРЕПЛЕНИЕ МАТЕРИАЛА. ПРОВЕРКА ЗНАНИЙ

Какой вид «зебры» не встретишь на дорогах в нашей стране?



1



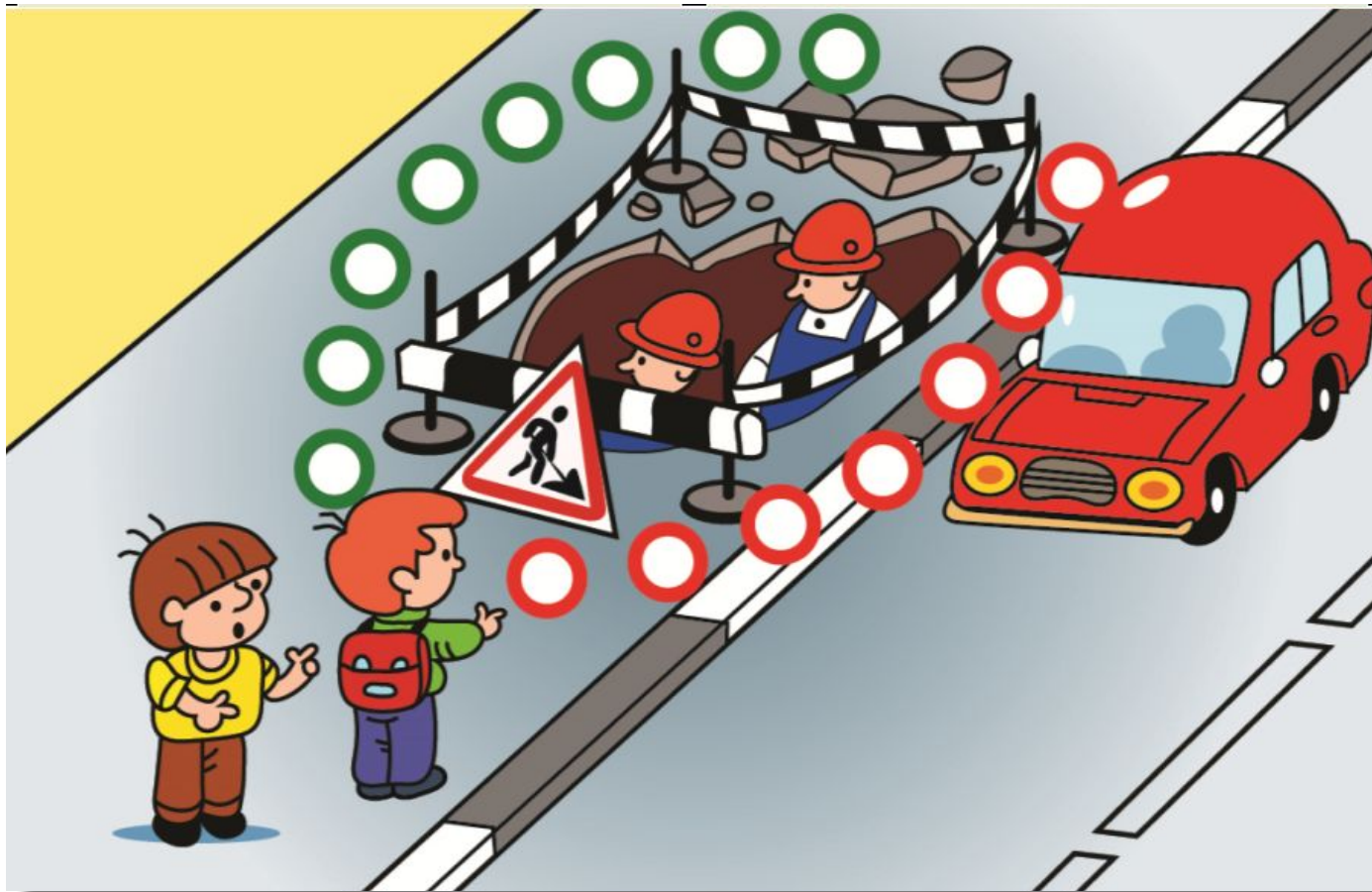
2



3

ЗАКРЕПЛЕНИЕ МАТЕРИАЛА. ПРОВЕРКА ЗНАНИЙ

По каким кружкам друзьям можно обойти препятствие? Ответ объясни.



ИГРА - ОПРОС

Какая одежда должна способствовать безопасности пешеходов?

1. Тёплая и удобная.

1. Тёмных цветов, чтобы на ней не так была заметна придорожная грязь.

1. С включением ярких элементов, чтобы быть заметнее водителям транспортных средств.

ИГРА - ОПРОС

Какой формы и цвета знак наземного пешеходного перехода?

1. Голубой круг с белой фигуркой шагающего человека.



1. Треугольник с красной окантовкой с фигурой человека на зебре.



1. Синий квадрат, где в белом треугольнике по зебре идет человек.



ИГРА - ОПРОС

Если нет пешеходного светофора, чем надо руководствоваться при переходе дороги?

- 1. Сигналами транспортного светофора и смотреть на приближающийся транспорт.**
- 1. Компасом.**
- 1. Наблюдать за поведением других пешеходов и следовать их примеру.**

ИГРА - ОПРОС

Какая часть дороги предназначена для движения пешеходов?

1. Проезжая часть и обочина.

1. Обочина и кювет.

1. Тротуар и пешеходная дорожка.



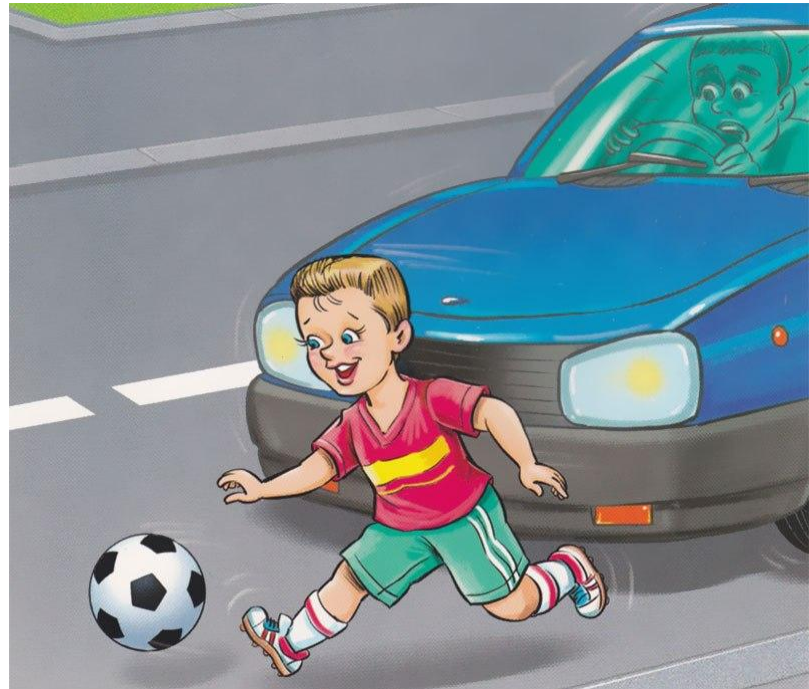
ИГРА - ОПРОС

**Средняя скорость пешехода меньше скорости
автомобиля:**

1. В 2 раза.

1. В 5 раз.

1. В 10 раз.



ИГРА - ОПРОС

Какие пешеходные переходы самые безопасные?

1. Наземный и подземный.



2. Наземный и надземный.



3. Надземный и подземный.



ИГРА - ОПРОС

Кто регулирует движение на надземных пешеходных переходах?

1. Сами пешеходы.

1. Только светофор.

1. Светофор или инспектор ДПС.



ИГРА - ОПРОС

Где за городом пешеходам безопаснее всего идти?

- 1. По обочине, навстречу движению транспорта.**
- 1. По краю проезжей части, соблюдая осторожность.**
- 1. По пешеходной дорожке, как можно дальше от транспорта.**



ДОМАШНЕЕ ЗАДАНИЕ

*Я соблюдаю правила
безопасного поведения на дороге*



*Правило: «Переход улицы
по подземному переходу»*

Школов Николай, 2 «А» класс

Я грамотный пешеход!

